

„Schatzkästchen“ im Park



Mit seiner modernen Interpretation des Bauhaus-Stils entschied der britische Architekt Nick Blunt mit dem Entwurf dieser Villa einen Wettbewerb für sich. Dank der kreativen Zusammenarbeit mit den Stuttgarter Innenarchitekten von Geplan Design wurde ein luxuriöses Schatzkästchen daraus – mit vielen überraschenden Details.



Wer außergewöhnliche Wohnarchitektur schaffen will, muss bereit sein, außergewöhnliche Wege zu gehen. Das gilt sogar für Bauherren, deren Profession es seit sechs Jahrzehnten ist, Bauinteressenten landauf, landab zu deren persönlichen Traum vom Haus zu verhelfen. So wie die Bauherren dieser bemerkenswerten Villa, die geschäftsführenden Gesellschafter von Weberhaus, Heidi Weber-Mühleck und ihr Vater, Hans Weber. Ihr Ziel war es, pünktlich zum 60-jährigen Firmenjubiläum ein Musterhaus der Superlative zu präsentieren.

Fünf Architekturbüros luden sie zum Wettbewerb um den Entwurf der Villa ein. Gewonnen hat ihn Nick Blunt, der in London das Architekturbüro Urban Curve Architecture betreibt. „Unser Konzept für dieses Haus basiert auf einer stark geometrischen Form“, erklärt der Brite seine Entwurfsidee für das rund 25 Meter lange und rund 9 Meter schlanke Wohnhaus. Während das Erdgeschoss komplett verglast, bzw. mit Naturstein verkleidet wurde, präsentiert sich das Obergeschoss schwebend darüber, strahlend weiß verputzt. Bei näherer Betrachtung

MODERNE VILLA

Die Küche bietet ambitionierten Hobbyköchen wie auch Designliebhabern alles, was das Herz begehrt: In einen großen massiven Granitblock wurden neben den Induktionskochfeldern auch ein Tepaniaki-Grill sowie Kochfelddunstabzug integriert. Die Spüle lässt sich ebenso wie die Bar hinter Holzlamellentüren „verbergen“.



Das helle Entree der Villa schließt sich direkt an den Essplatz und die edle Küche an. Wer hier mehr Privatsphäre wünscht, kann die raumhohen Türen schließen, die sich im geöffneten Zustand unsichtbar in die flankierenden Wände integrieren.



Die hochwertige Holzvertäfelung im Wohnzimmer ist Teil des angesagten Mid-Century-Style und sorgt für moderne Gemütlichkeit. Die ganz ohne Sturz und Schwelle eingebauten Glaschiebetüren öffnen den Raum zum Park und erweitern ihn optisch.

tung bemerkt man die raffinierten Sprünge in der Fassade, die den Baukörper gliedern und zu spannenden Wohnraumerweiterungen zwischen innen und außen führen: die geschickt zwischen tanzenden Holzlamellen und Glasfassade integrierten Loggien im Obergeschoss und der kleine Innenhof mit knorrigem Olivenbaum zwischen Wohn- und Essbereich.

Über 350 Quadratmeter Wohnfläche bietet die Flachdachvilla in idyllischer Waldrandlage. Wer sie betritt, gelangt in ein Haus wie ein Schatzkästchen: wertvoll ausgestattet und voller Überras-

sungen. Die mit edlen Materialien und stilvollen Design-Möbeln gestalteten Wohnräume sind perfekt durch smart gesteuertes Licht in Szene gesetzt und versetzen den Besucher immer wieder mit neuen Sichtachsen sowie gleichermaßen aufregenden wie funktionalen Detaillösungen in Erstaunen.

Für deren Ausarbeitung beauftragte die Bauherrschaft Geplan Design aus Stuttgart, ein Innenarchitektur-Büro, das sich vor allem durch die Gestaltung luxuriöser Hotels und anspruchsvoller Gastronomie einen Namen gemacht hat. Die De- ▶



Per Aufzug oder über die filigrane, geschwungene Stahltreppe erschließt sich das Obergeschoss.



” Das hölzerne Herz des Hauses drückt sich visuell mit dem Baum in Innenhof sowie der Lamellenfassade aus. Die Rasterung der Fassade spiegelt das natürliche Muster der Baumstämme des Waldes im Hintergrund der Villa wider. “

Nick Blunt, Architekt





Masterbedroom mit Ankleide und En-suite-Bad: Highlights sind neben der metallisch schimmernden Tapete die frei stehende Badewanne hinter dem Betthaupt, sowie der von oben über ein Flachdachfenster belichtete Waschtisch.

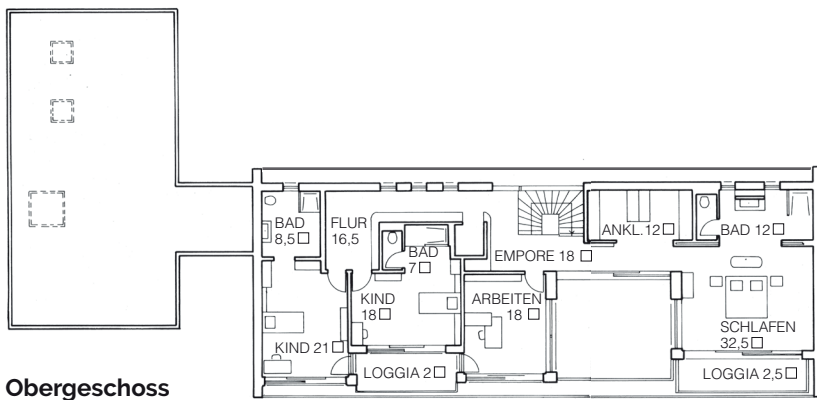


Beide Kinderzimmer wurden mit einem eigenen Badezimmer ausgestattet. In diesem, in pudrigen Rosé- und sanften Grautönen gehaltenen Traum von Mädchenzimmer, versteckt sich der Zugang zum Bad hinter einer raumhohen „Schranktür“.

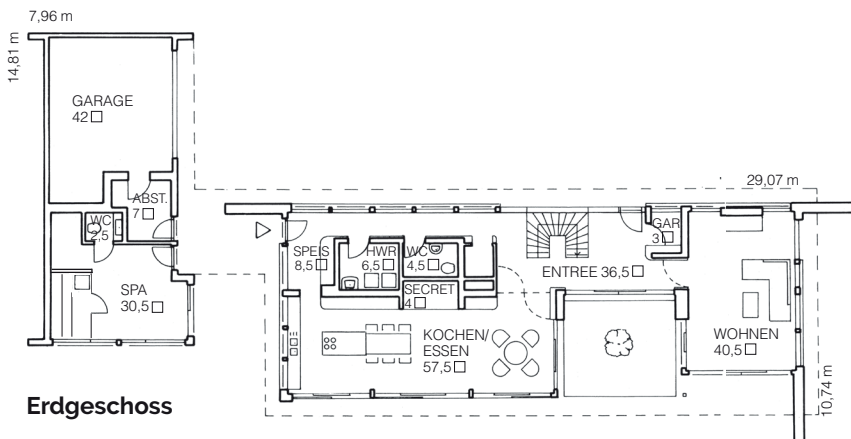
signer verliehen dem luxuriös bemessenen Interieur eine gleichermaßen moderne wie zeitlos elegante Anmutung mit aktuell sehr angesagten Mid-Century-Anleihen. „Wir wollten die Räume großzügig gestalten und die Übergänge dazwischen zum Fließen bringen“, erklärt Sabine Ludwig, Creative Director bei Geplan Design, ihr Konzept für das Erdgeschoss. „Nebenräume haben wir kaum wahrnehmbar integriert und deren Türen gleich den Wandoberflächen gestaltet“, erklärt die Designerin den in den Grundriss eingestellten, mit Holzlamellen verkleideten Kubus, der z.B. das Gäste-WC, den Hauswirtschaftsraum sowie den Aufzug ins Obergeschoss geschickt aufnimmt:

Nur anhand minimalistischen Eingriffsbereichen erkennt man, wo sich eine Lamellenwand öffnen lässt, um so nicht nur Teile der Küchenausstattung, sondern auch das Geheimnis des „Secret Room“ preiszugeben, in dem – effektiv beleuchtet – ein Wein und Spirituosenkabinett integriert wurde.

„Geheime“ Türen finden sich übrigens im gesamten Haus, führen zu zunächst nicht vermuteten Bädern oder ermöglichen es, bestimmten Wohnbereichen eine privatere Atmosphäre zu verleihen. Hinter jeder dieser Türen erwarten den Besucher liebevoll und abwechslungsreich gestaltete Wohnraumräume – und machen diese Villa zu einer Schatzkiste voller Inspirationen. ab ■



Obergeschoss



Erdgeschoss

DATEN & FAKTEN

Architektenhaus von Weberhaus
Am Erlenpark 1, 77866 Rheinau-Linx
Tel. 07853 83830, www.weberhaus.de

Wohnflächen:
EG 161 m², Spa 30,5 m², OG 168 m²

Konstruktion:
Holzverbundkonstruktion „ÖvoNatur Therm“, 395 mm stark 100 mm Holzfaser- und 260 mm mineralische Dämmung, mit Putz- bzw. Natursteinfassade, U-Wert Außenwand 0,11 W/m²K, Holz-Alu-Fenster mit Dreifach-Verglasung, Ug-Wert 0,6 W/m²K; Flachdach, U-Wert Dach 0,15 W/m²K

Technik:
Fernwärme mit Fußbodenheizung, kontrollierte Wohnungslüftung mit Wärmerückgewinnung, Klimaanlage, KNX-Smarthome-System für Heizung, Verschattung, Zugangskontrolle, Licht etc., individuelle Visualisierung und App-Verbindung, hydraulischer Personen-Lift, Ethanol-Kamin

Musterhaus:
Diese Villa kann in der Weberhaus „World of Living“ in Rheinau-Linx dienstags bis sonntags von 10.00 bis 18.00 Uhr besichtigt werden. Mehr unter www.worldofliving.de

Weitere Infos zum Hersteller sowie ausgewählte Entwürfe von Weberhaus finden Sie im Internet unter www.bautipps.de/hersteller/weber-haus

Edles Holz und azurfarbenes Glasmosaik sorgen im Spa für Entspannung auf höchstem Niveau. Neben der Sauna befindet sich im hinteren Bereich eine Walk-in-Dusche. Raumhohe Fensterschiebetüren öffnen den Wellnessbereich zu Garten und Pool



Die Eingangsfassade wurde im Erdgeschoss mit einer edlen Natursteinfassade gestaltet. Der Einblick in das verglaste Obergeschoss wird durch grau lackierte, wie tanzend erscheinende Holzlamellen gefiltert.

