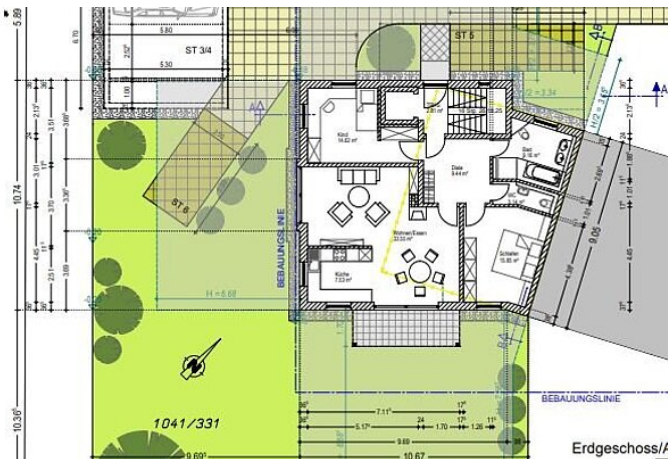


Grundstück mit Altbestand in Riemerling/Ottobrunn mit Baugenehmigung, provisionsfrei



Das Grundstück mit 629 m² liegt in der Friedrich-Fröbel-Str. 66 des südlich an Ottobrunn angrenzenden Orteils Riemerling der Gemeinde Hohenbrunn und bietet Ihnen die Möglichkeit für ein Mehrfamilienhaus mit 3 Wohneinheiten oder eine großzügige DHH. Das Grundstück ist derzeit bebaut mit einer DHH (1957) mit ca. 97 m² Wohnfläche, die zum Abriss vorbereitet ist (Strom, Wasser, Gas, Telefon sind bereits stillgelegt). Es liegt eine Baugenehmigung (2020) mit maximaler Bebaubarkeit des Grundstücks für ein attraktives Mehrfamilienhaus mit 3 Wohnungen vor. Diese Planung ist auch für eine große DHH bzgl. Kubatur geeignet. Eckdaten der...

ALLES AUF EINEN BLICK

Adresse des Objekts
Friedrich-Fröbel-Str. 66
85521 Hohenbrunn

Grundstück	629 m ²
Kaufpreis	1.250.000 €

Lage

Das Objekt liegt im Ortsteil Riemerling, der direkt südlich an die Gemeinde Ottobrunn grenzt. Das Grundstück liegt in einer Sackgasse einer sehr ruhigen Wohngegend an der eingleisigen S-Bahnstrecke in guter, gesuchter Lage mit Gartenstadtcharakter (siehe Luftbilder). Fußnähe: es sind nur ca. 600 m bis zum S-Bahnhof Ottobrunn, zu Geschäften, zur Grundschule und Gymnasium und ca. 250 m bis zum Waldrand der Gemeinde Hohenbrunn als Naherholungsgebiet. Perfekte Verkehrsanbindungen: 15 km Luftlinie zur Münchner Innenstadt bzw. 20 Min mit der S-Bahn. Für Pkw sehr gute Anbindung (ca. 10 Min.) zum Autobahnkreuz München Süd, ca. 45 Min...

Objektdetails & weitere Kennzahlen

Erschließungszustand
Vollerschlossen

Empfohlene Nutzungsarten
Doppelhaus,
Einfamilienhaus,
Mehrfamilienhaus

Bebaubar nach
Unbekannt

Sonstige Angaben

Keine