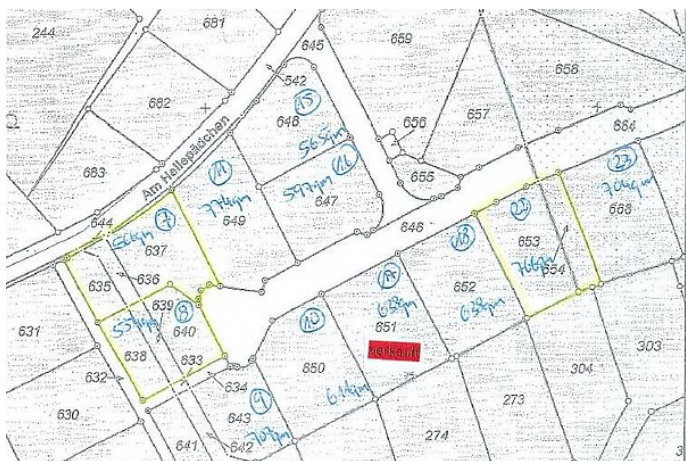


Ruhig gelegenes Grundstück in Attendorn zur Bebauung mit einem WeberHaus



Das neu erschlossene Baugrundstück am Ortsrand von Attendorn ist nahezu eben. Mit einer Größe von 707 m² bietet es Ihnen viel Freiraum für individuelle Gestaltungsmöglichkeiten. Planen Sie einen barrierefreien Bungalow, ein gemütliches Haus für eine große Familie oder eine moderne Villa mit zurückversetztem Obergeschoss und Flachdach? All das ist hier möglich, wir beraten Sie gern! Tel.: 02762-97530 Öffnungszeiten: Mo - Fr 9:00 - 12:00 Uhr und 13:00 - 17:00 Uhr; Sa + So 10:00 - 17:00 Uhr

ALLES AUF EINEN BLICK

Adresse des Objekts
Auf Anfrage, 57439 Attendorn

Grundstück 707 m²

Flurstück 641-643

Kaufpreis Auf Anfrage

Objektdetails & weitere Kennzahlen

Erschließungszustand
Vollerschlossen

Empfohlene Nutzungsarten
Einfamilienhaus,
Mehrfamilienhaus

Bebaubar nach
Bebauung nach Bebauungsplan

Lage

Die Hansestadt Attendorn liegt im südlichen Sauerland. Mit mehr als 24.000 Einwohnern bietet sie gute Einkaufsmöglichkeiten, eine breit gefächerte Vereinsvielfalt und ein großes Angebot verschiedenster Schul- und Kitaformen. Die charmante Altstadt, der nahegelegene Biggesee und die malerische Kulisse der umliegenden Dörfer und Wälder bieten beste Erholungs- und Freizeitmöglichkeiten.

Sonstige Angaben

Das Grundstück kann nur zur Bebauung mit einem WeberHaus erworben werden. Unser WeberHaus-Finanzierungsservice (WHF) erstellt gern ein für Sie maßgeschneidertes Finanzierungskonzept inklusive eines umfassenden Fördermittel-Checks.

WeberHaus
Die Zukunft leben