



**Traumhafte Häuser  
zum Aktionspreis!**



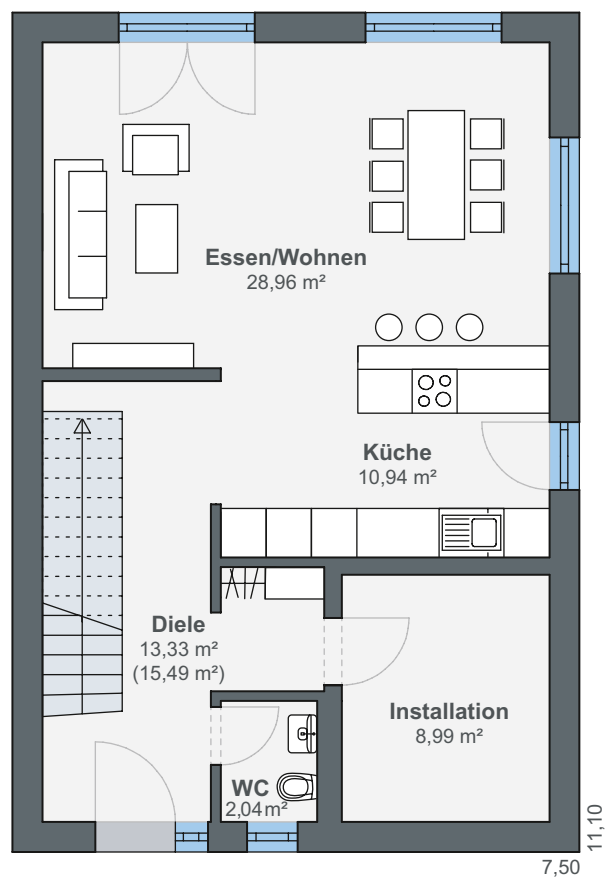
Informationen zu Ihrem  
WeberHaus Balance 415 eco

**WeberHaus**  
Die Zukunft leben

# WeberHaus Balance 415 eco

Dieses moderne Doppelhaus Balance 415 eco mit zwei Vollgeschossen ist in ökologischer Holzfertigungsbauweise gebaut und besticht durch seine klare Architektur. Ein Doppelhaus bietet viele Vorteile: Durch den gemeinsamen Bau und die Nutzung von Ressourcen wie Wänden und Dach lassen sich Bau- und Instandhaltungskosten reduzieren. Die gemeinsame Wand trägt zur Energieeffizienz bei, indem sie den Wärmeverlust minimiert und somit Heizkosten senkt.

## Erdgeschoss



Eine Doppelhaushälfte umfasst rund 125 m<sup>2</sup> Wohnfläche und ist ideal für eine drei- bis vierköpfige Familie geeignet. Der Eingangsbereich öffnet sich zu einer großzügigen Diele mit integrierter Garderobe. Der kombinierte Ess- und Wohnbereich mit der Küche umfasst insgesamt etwa 40 m<sup>2</sup> und bietet viel Platz für gesellige Abende und familiäre Zusammenkünfte. Ein kleines, aber praktisches Gäste-WC ist ebenfalls vorhanden. Im Installationsraum sind die Heiztechnik sowie Waschmaschine und Trockner untergebracht, was für praktischen Stauraum sorgt.



## Hausdetails

- Wohnfläche EG: 64,26 m<sup>2</sup>
- Wohnfläche OG: 61,41 m<sup>2</sup>
- Wohnfläche gesamt: 125,67 m<sup>2</sup>
- Außenmaße: 7,50 x 11,10 m
- Dachneigung: 22°



Im Obergeschoss befinden sich mehrere gut geschnittene Räume. Das Elternschlafzimmer, ein Büro sowie ein weiteres Zimmer bieten ausreichend Platz und Flexibilität in der Nutzung. Eine Ankleide sorgt für zusätzlichen Komfort, und das geräumige Badezimmer mit Badewanne und Dusche lädt zum Entspannen ein. Eine Empore verbindet die verschiedenen Bereiche harmonisch miteinander. Da keine Dachschrägen vorhanden sind, ist eine volle Raumnutzung möglich, was die Wohnqualität erheblich steigert.

## Balance 415 eco

Inklusive:

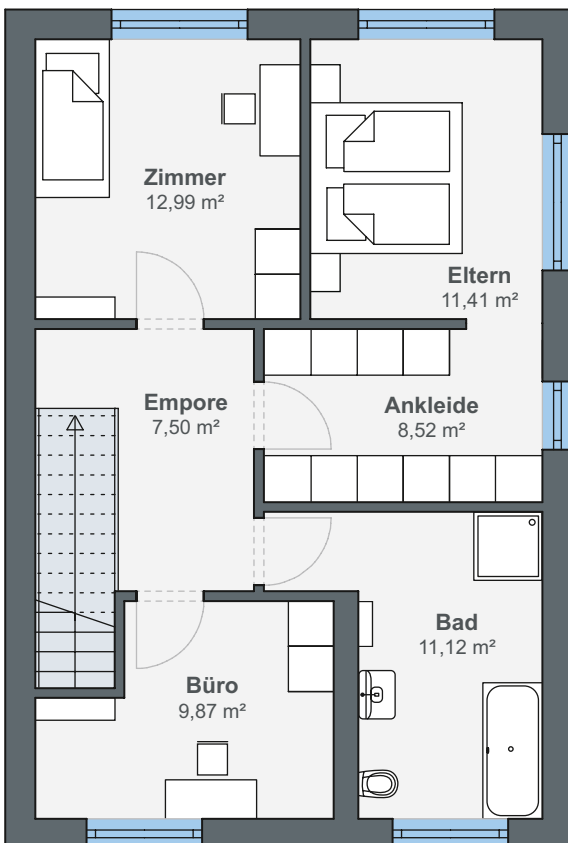
- ✓ Gebäudehülle ÖvoNatur Therm
- ✓ Frischluft-Wärmetechnik
- ✓ 18 Monate Festpreisgarantie
- ✓ Bodenplatte
- ✓ Ausbaustufe Bad komplett

Abbildungen enthalten aufpreispflichtige Extras  
Preisstand: 01.07.2024

**Aktionspreis:**  
**317.750 €**



## Obergeschoss



# ÖvoNatur Therm: Gesund bauen und wohnen.

Die ökologische Gebäudehülle. Standard in jedem WeberHaus.

Mit ausgezeichneten Dämmeigenschaften hält ÖvoNatur Therm im Winter die Wärme im Haus und lässt im Sommer die Hitze draußen. Sie profitieren von niedrigen Energiekosten und höchstem Wohnkomfort.

Ausgezeichnete Brandschutzeigenschaften bieten Ihnen eine hohe Sicherheit und schaffen ein gutes Gefühl. Auch beim Schallschutz überzeugt ÖvoNatur Therm durch starke Werte.

ÖvoNatur Therm ist aus ökologischen Stoffen gefertigt. Eine ausgezeichnete Feuchteregulierung sorgt für wohngesünderes Raumklima.



SENTINEL HOLDING  
INSTITUT

WeberHaus wurde vom Sentinel Holding Institut mit der Zertifizierung „Bauunternehmen für gesündere Gebäude“ ausgezeichnet.



Gesünderes  
Bauen  
Regelmäßige  
Überwachung

www.tuv.com  
ID 000069254

Weber-Häuser erfüllen die strengen Anforderungen hinsichtlich Schadstoffen und Allergenen in Materialien und in der Raumluft.



Alle Weber-Häuser sind von der Gesellschaft für Wohnmedizin, Bauhygiene und Innenraumtoxikologie e. V. „wohnmedizinisch empfohlen“.

**WeberHaus**  
Die Zukunft leben

WeberHaus GmbH & Co. KG  
Am Erlenpark 1, 77866 Rheinau-Linx  
weberhaus.de