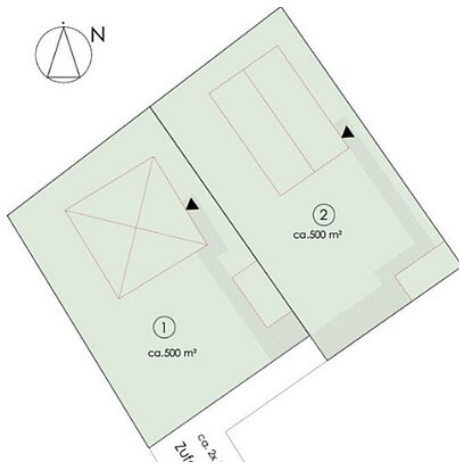


Schönes Grundstück in Aalen "Am Tannenwäldle"



Es handelt sich um das Grundstück Nummer 1 mit einer Fläche von ca. 500m² plus ca. 117m² Zufahrtsstraße. Dieses Baugrundstück ist sehr gut gelegen, es ist zentrumsnah und ebenso nah an der Natur. Die ruhige Lage in einer naturverbundenen Umgebung bietet einen hohen Erholungswert, ohne auf eine gute Infrastruktur verzichten zu müssen (Bus- und Bahnverbindung fußläufig erreichbar). Nutzen Sie diese tolle Gelegenheit und verwirklichen Sie Ihren Wohntraum mit WeberHaus. Für weitere Informationen und einen Besichtigungstermin stehen wir Ihnen gerne zur Verfügung. Wir freuen uns auf Ihre Kontaktaufnahme!

ALLES AUF EINEN BLICK

Adresse des Objekts
Auf Anfrage, 73431 Aalen

Grundstück	617 m ²
Kaufpreis	370.200 €

Lage

Aalen liegt in unmittelbare Nachbarschaft zu namhaften, weltweit operierenden Konzernen aller Branchen mit einer sehr guten Infrastruktur aus gewachsenem Wirtschaftsraum und kultureichem Lebensraum. Sie liegt verkehrsgünstig an der Nord-Süd-Achse Deutschlands und es gibt eine mehrfache Anbindung an die Autobahn A7. Ebenso bietet die Stadt Aalen eine hohe Lebensqualität. Es gibt Naherholungsgebiete, Kulturangebot und touristische Sehenswürdigkeiten.

Objektdetails & weitere Kennzahlen

Erschließungszustand Teilerschlossen	Empfohlene Nutzungsarten Doppelhaus, Einfamilienhaus
Bebaubar nach Nachbarbebauung	

Sonstige Angaben

Unser WeberHaus Finanzierungsservice steht Ihnen selbstverständlich zur Verfügung und erstellt Ihnen auf Wunsch ein individuelles Baufinanzierungskonzept. Für weitere Informationen oder zur Vereinbarung eines Besichtigungstermins kontaktieren Sie mich gerne. Ich freue mich auf Ihre Anfrage. Ihr WeberHaus-Bauberater: Hans-Peter Wengert 0173 8025572 E-Mail: hans-peter.wengert@weberhaus.de