



WeberHaus inklusive attraktivem Grundstück

**Nachhaltig wohnen und
leben in einer großzügigen
Doppelhaushälfte**

WeberHaus
Die Zukunft leben



Wohnen ist Lebensfreude.

Ein WeberHaus, das genau Ihren Vorstellungen und Wünschen entspricht. In dem Sie all Ihre Träume leben können. In konsequenter WeberHaus-Qualität und mit hochwertigen und ökologischen Materialien gebaut.



Das Rundum-Wohlfühlpaket.

Qualität und Leistung ohne Wenn und Aber. Bei WeberHaus ist bereits der Standard außergewöhnlich. Angefangen bei der hochdämmenden Gebäudehülle ÖvoNatur Therm als stabile Basis über die 3-fach verglasten Fenster bis zur Haustür mit 9-fach-Verriegelung. Auch die Smart-Home-Steuerung WeberLogic 2.0, die Photovoltaikanlage, der Batteriespeicher und die Frischluft-Wärmetechnik sind bei WeberHaus bereits im Standard enthalten.

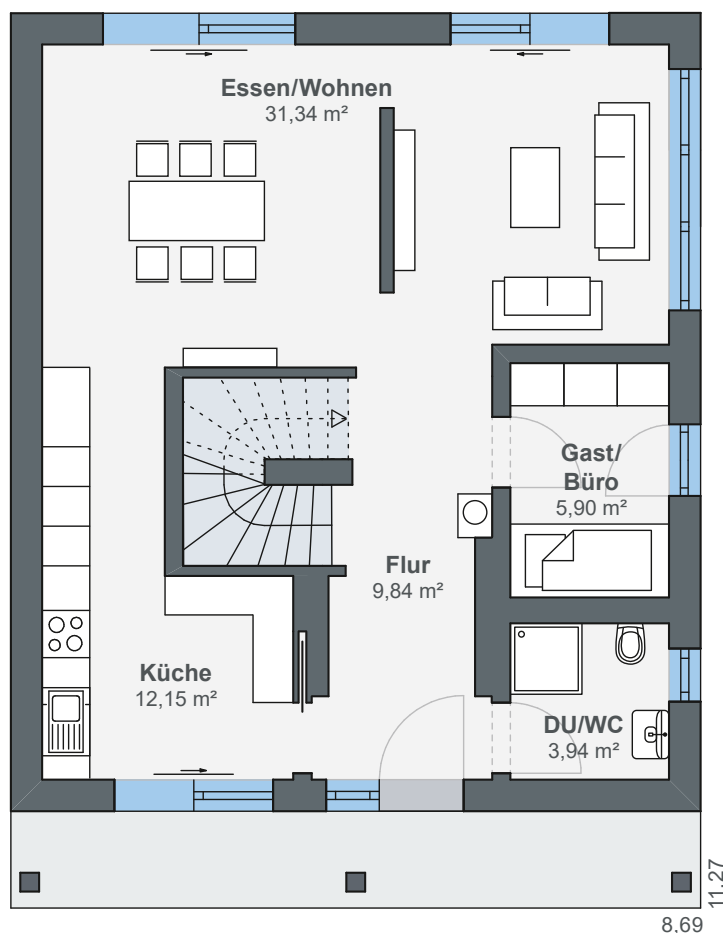
Platz und Komfort für die ganze Familie

Diese großzügige Doppelhaushälfte ist ein 2,5 geschossiges Gebäude mit Keller. Im Erdgeschoss befindet sich der Bereich Essen und Wohnen während Sie Ihre Privatsphäre im Obergeschoss mit drei Schlafzimmern und ein Badezimmer genießen können. Im Studio des Dachgeschosses, sowie einem kleinen Badezimmer und der Dachterrasse sollten keine Wünsche mehr offen bleiben.



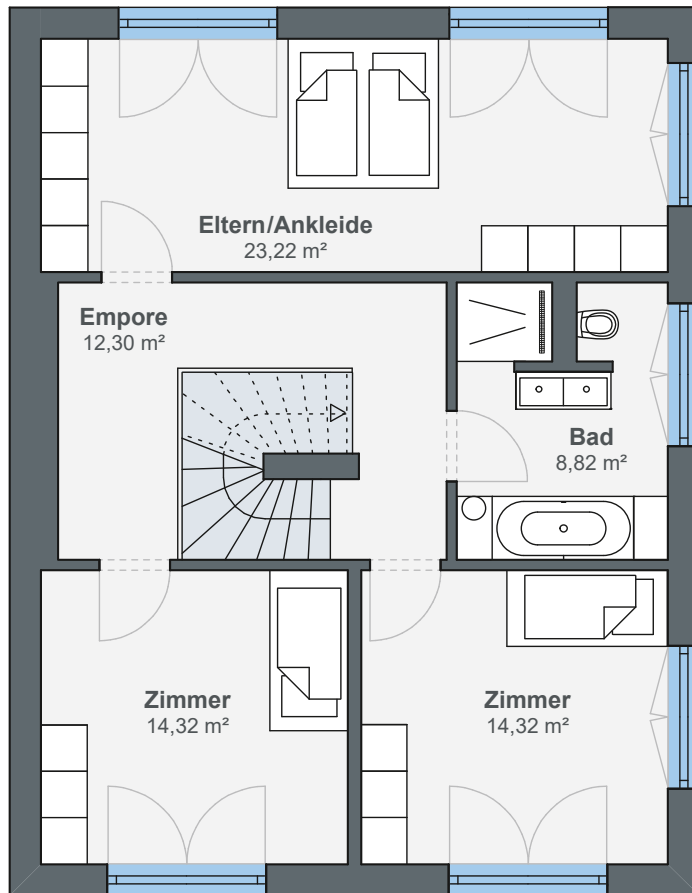
Hausdetails

- Zimmer: 6
- Etagenanzahl: 2
- Wohnfläche: ca. 216 m²
- Anzahl Garage/Stellplatz: 2
- Objektzustand: Erstbezug

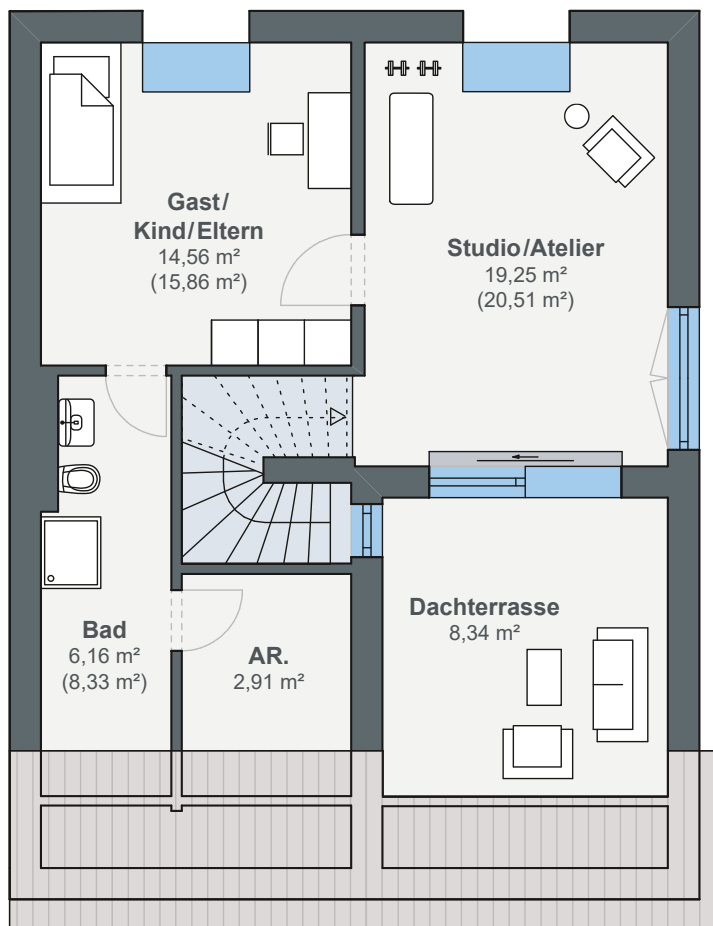


Erdgeschoss

Obergeschoss



Dachgeschoss



Von Anfang an mehr drin!



Highlights inklusive:

- ✓ 2,5 geschossiges WeberHaus mit ca. 216 m² Wohnfläche inkl. Grundstück
- ✓ Ausbaustufe Schlüsselfertig
- ✓ Weberith-Keller
- ✓ Carport
- ✓ Home4Future-Paket
- ✓ Gebäudehülle ÖvoNatur Therm
- ✓ Photovoltaik-Anlage und Batteriespeicher
- ✓ Frischluft-Wärmetechnik
- ✓ Smart Home-Steuerung
- ✓ 18 Monate Festpreisgarantie
- ✓ Effizienzhaus 40 erfüllt die Anforderungen an QNG-Zertifizierung
- ✓ Raumkonzepte, Oberflächen- und Sanitärgegenstände können in der Ausstattungsberatung selbstverständlich nach technischer Prüfung angepasst werden
- ✓ Dachterrasse

Abbildungen enthalten aufpreispflichtige Extras



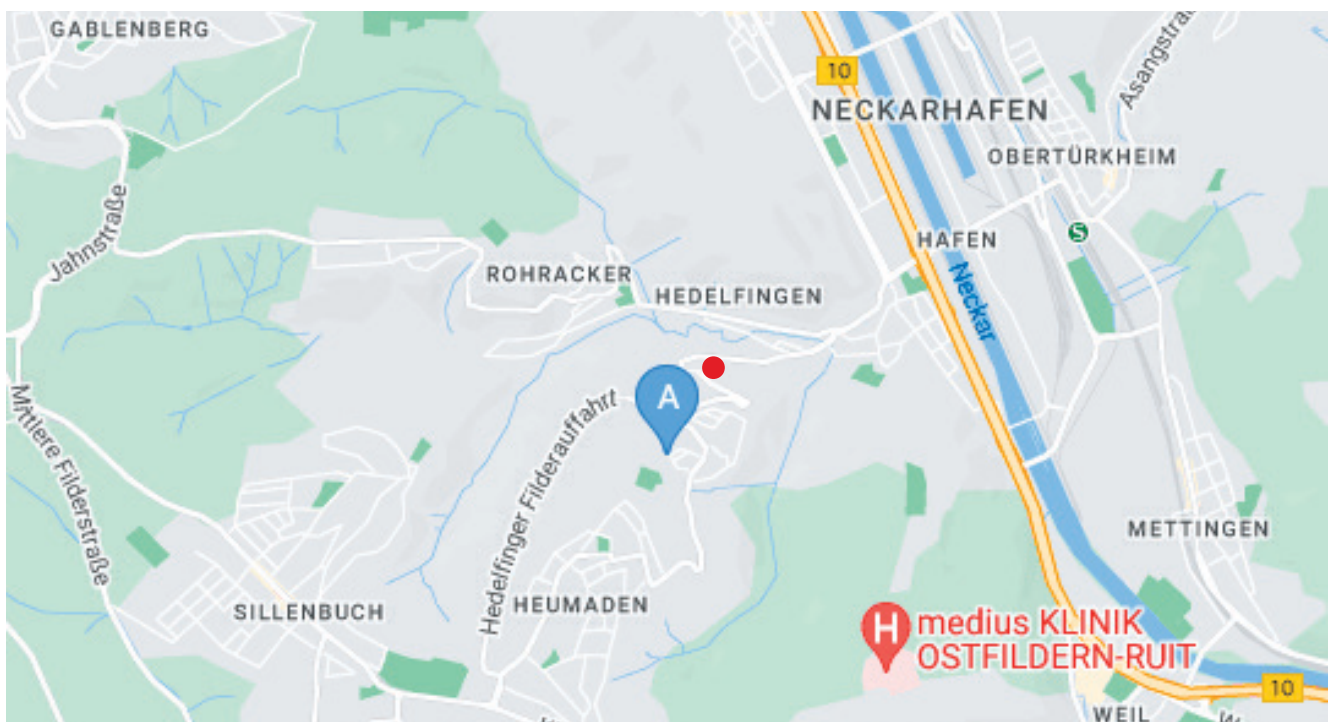
**Kaufpreis für WeberHaus
inklusive Grundstück
1.670.000 €**

Ihr WeberHaus in Heumaden.



Lage

Das Grundstück befindet sich im Stuttgarter Stadtteil Heumaden. Mit knapp 10.000 Einwohnern ist es der größte Stadtteil im Stadtbezirk Sillenbuch. Heumaden liegt verkehrsgünstig zwischen dem Stuttgarter Zentrum und dem Flughafen. Die Anbindung an den öffentlichen Nahverkehr ist hervorragend. Mit der U-Bahn (U7) erreichen Sie in ca. 15 Minuten den Stuttgarter Hauptbahnhof. Das Grundstück selbst liegt am nördlichen, sehr ruhigen Ortsrand, direkt an den Wald angrenzend.





Auf der Suche nach
Haus und Grundstück?

Grundstücks- und Immobilienservice

Attraktive Grundstücke in Ihrer Region:
weberhaus.de/grundstuecke

WeberHaus
Die Zukunft leben

WeberHaus GmbH & Co. KG
Am Erlenpark 1, 77866 Rheinau-Linx
Telefon 07853 83 832