



SmartHome  
Deutschland  
**AWARD**  
2019

2. Platz in der Kategorie  
**BESTES PROJEKT**



# Informationen zu Ihrem Wunschhaus

**WeberHaus**  
Die Zukunft leben

# Energiewunder und SmartHome

## WeberHaus Baureihe generation5.5 110



Im Erdgeschoss gehen die Lebensbereiche ineinander über. Der offene Koch- Wohn- und Essbereich mit rund 35 Quadratmetern besticht durch seine Großzügigkeit und Luftigkeit. Des Weiteren befinden sich im Erdgeschoss Gäste-WC, Technik- und Hauswirtschaftsraum sowie ein Zimmer, das als Gästebereich oder Büro genutzt werden kann.



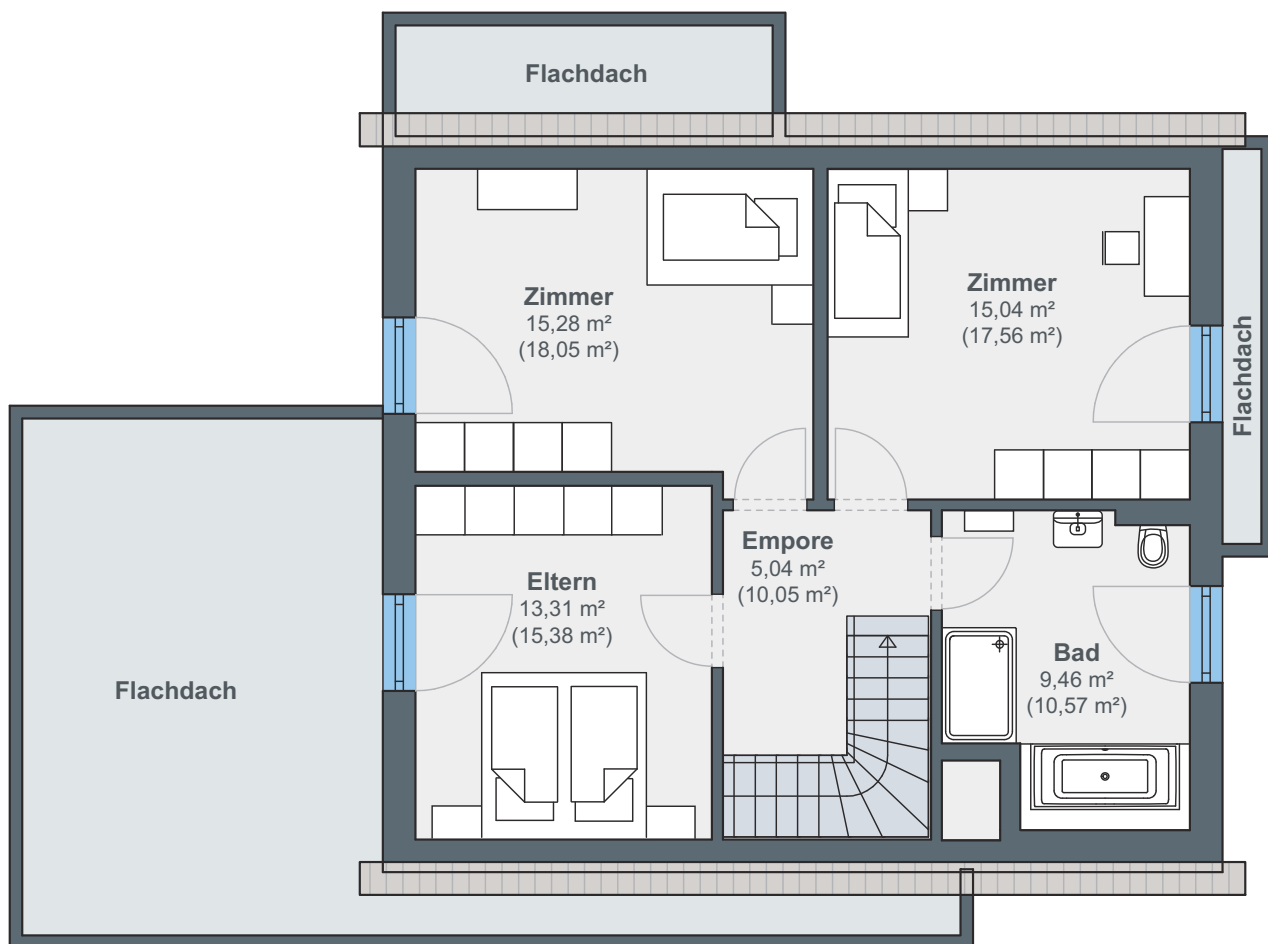
**Erdgeschoss**



## Hausdetails

- Wohnfläche EG: 77,92 m<sup>2</sup>
- Wohnfläche OG: 58,13 m<sup>2</sup>
- Wohnfläche gesamt: 136,05 m<sup>2</sup>
- Außenmaße: 10,41 x 10,79 m
- Dachneigung: 38°
- Kniestock: 120 cm

Im Obergeschoss umfasst das Raumprogramm zwei gleichgroße Kinderzimmer, ein Elternschlafbereich sowie ein Badezimmer mit Badewanne, Walk-In-Dusche, WC und Waschbecken. Alle Spielzimmer sind für mehr Helligkeit mit elektrischen Duo-Dachflächenfenstern ausgestattet.



## Dachgeschoss

# ÖvoNatur Therm: Gesund bauen und wohnen.

Die Premium-Gebäudehülle mit Herz. Standard in jedem WeberHaus.

Die Gebäudehülle ÖvoNatur Therm ist Standard bei allen Weber-Häusern und erfüllt die Voraussetzungen für ein Effizienzhaus 40 Plus.

Mit ausgezeichneten Dämmeigenschaften hält ÖvoNatur Therm im Winter die Wärme im Haus und lässt im Sommer die Hitze draußen. Sie profitieren von niedrigen Energiekosten und höchstem Wohnkomfort.

Auch beim Schallschutz überzeugt ÖvoNatur Therm durch exzellente Werte. Ausgezeichnete Brandschutzeigenschaften bieten Ihnen eine hohe Sicherheit und schaffen ein gutes Gefühl.

ÖvoNatur Therm ist aus ökologischen Stoffen gefertigt. Auf Hartschaumstoffe wie Polystyrol wird verzichtet. Eine ausgezeichnete Feuchteregulierung sorgt für wohngesundes Raumklima.



**SENTINEL HAUS  
INSTITUT**

WeberHaus wurde vom Sentinel Haus Institut mit der Zertifizierung „Bauunternehmen für gesündere Gebäude“ ausgezeichnet.



Weber-Häuser erfüllen die strengen Anforderungen hinsichtlich Schadstoffen und Allergenen in Materialien und in der Raumluft.



Alle Weber-Häuser sind von der Gesellschaft für Wohnmedizin, Bauhygiene und Innenraumtoxikologie e. V. „wohnmedizinisch empfohlen“.

**WeberHaus**  
Die Zukunft leben

WeberHaus GmbH & Co. KG  
Am Erlenpark 1, 77866 Rheinau-Linx  
weberhaus.de