



Informationen zu Ihrem Wunschhaus

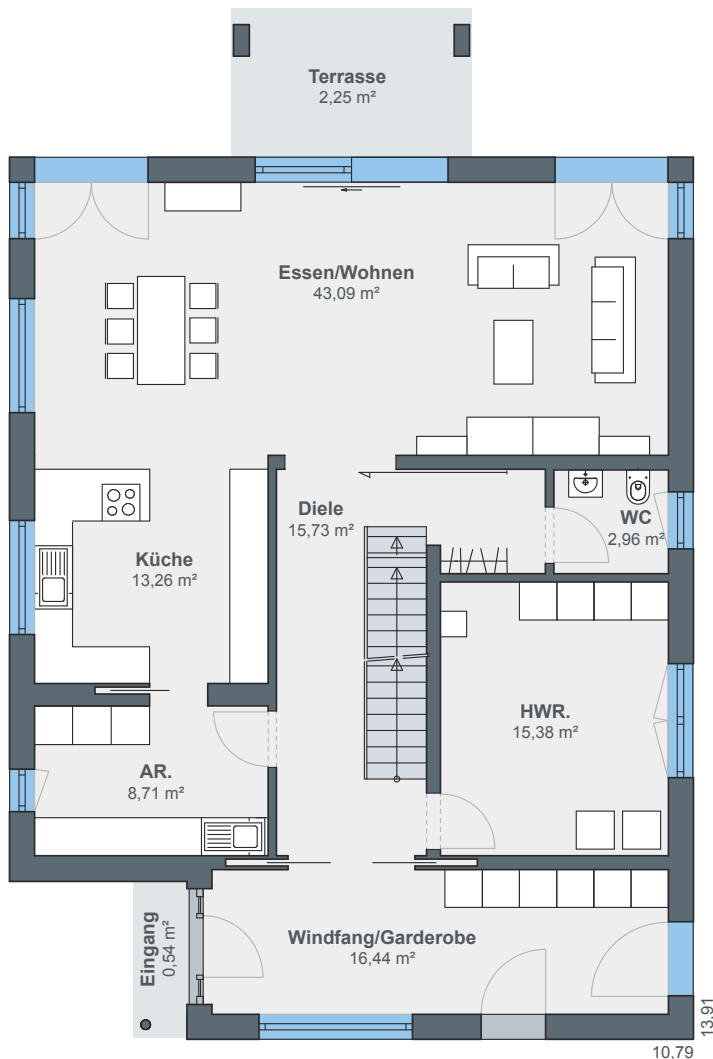
WeberHaus
Die Zukunft leben

Großzügiges Stadthaus für Zwei

WeberHaus Baureihe CityLife 600



Von der überdachten Haustür gelangt man in einen großzügigen Vorraum, der direkt mit der Garage verbunden ist. Rechts von der Diele liegen der Hauswirtschaftsraum und hinter der Treppe ein Gäste-WC. Der offen, L-förmige Wohn- Ess- und Kochbereich mit rund 60 Quadratmetern hält viel Platz für beispielsweise ein Piano bereit. Eine breite Schiebetür verbindet den Innenbereich mit der Terrasse. Hinter dem Kochbereich schließt eine weitere voll ausgestattete Küche an.



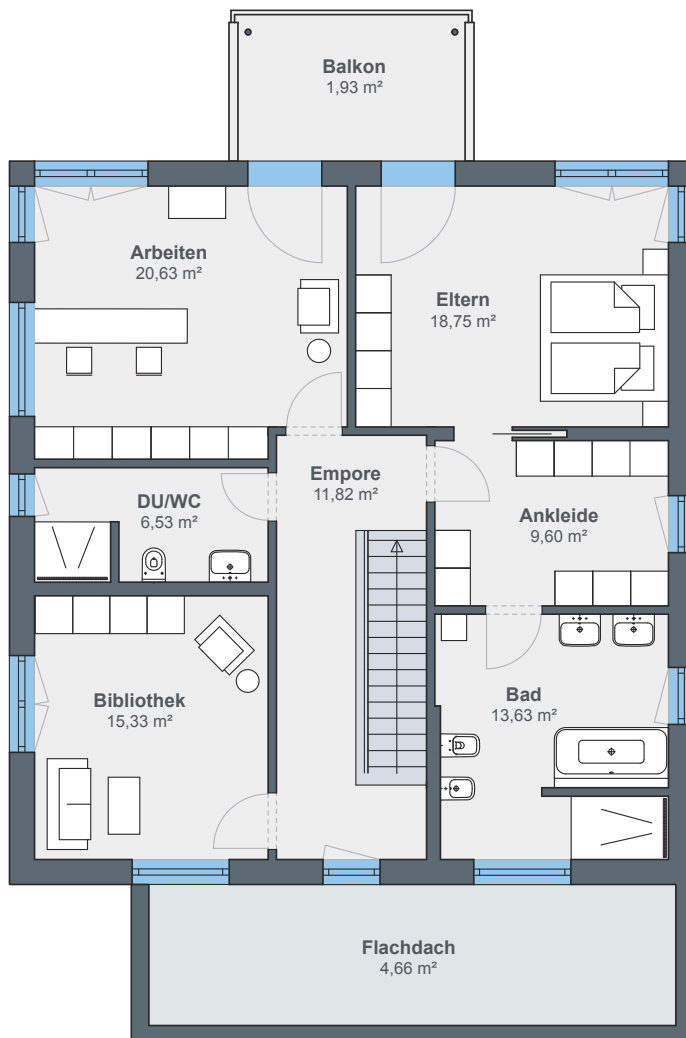
Erdgeschoss



Hausdetails

- Wohnfläche EG: 118,36 m²
- Wohnfläche OG: 98,22 m²
- Wohnfläche gesamt: 216,58 m²
- Außenmaße: 13,91 x 10,79 m
- Dachneigung: 22°

Im Obergeschoss befindet sich auf der rechten Seite ein Ankleidezimmer, von dem man sowohl in das Schlafzimmer der Bauherren als auch in das Masterbad gelangt. Die restliche Fläche teilen sich ein Büro, ein Duschbad sowie eine Bibliothek. Der Zugang auf den Balkon ist über das Arbeits- und Schlafzimmer möglich.



Obergeschoss

ÖvoNatur Therm: Gesund bauen und wohnen.

Die ökologische Gebäudehülle. Standard in jedem WeberHaus.

Mit ausgezeichneten Dämmeigenschaften hält ÖvoNatur Therm im Winter die Wärme im Haus und lässt im Sommer die Hitze draußen. Sie profitieren von niedrigen Energiekosten und höchstem Wohnkomfort.

Ausgezeichnete Brandschutzeigenschaften bieten Ihnen eine hohe Sicherheit und schaffen ein gutes Gefühl. Auch beim Schallschutz überzeugt ÖvoNatur Therm durch starke Werte.

ÖvoNatur Therm ist aus ökologischen Stoffen gefertigt. Eine ausgezeichnete Feuchteregulierung sorgt für wohngesünderes Raumklima.



SENTINEL HOLDING
INSTITUT

WeberHaus wurde vom Sentinel Holding Institut mit der Zertifizierung „Bauunternehmen für gesündere Gebäude“ ausgezeichnet.



Weber-Häuser erfüllen die strengen Anforderungen hinsichtlich Schadstoffen und Allergenen in Materialien und in der Raumluft.



Alle Weber-Häuser sind von der Gesellschaft für Wohnmedizin, Bauhygiene und Innenraumtoxikologie e. V. „wohnmedizinisch empfohlen“.

WeberHaus
Die Zukunft leben

WeberHaus GmbH & Co. KG
Am Erlenpark 1, 77866 Rheinau-Linx
weberhaus.de