



# Informationen zu Ihrem Wunschhaus

**WeberHaus**  
Die Zukunft leben

# Modernität und Gemütlichkeit vereint



Hauswirtschaftsraum und Duschbad gehen links von der Diele ab. Im hinteren Teil des Hauses befindet sich der offene Wohn-, Ess- und Kochbereich mit circa 60 Quadratmetern. Eine eingezogene Wand mit Holzofen trennt das Wohnzimmer leicht vom restlichen Raum ab. Über drei Schiebetüren erreicht man die teilweise überdachte Terrasse. In einem separaten Teil, der von der Diele abgeht, liegen zwei Arbeitszimmer.



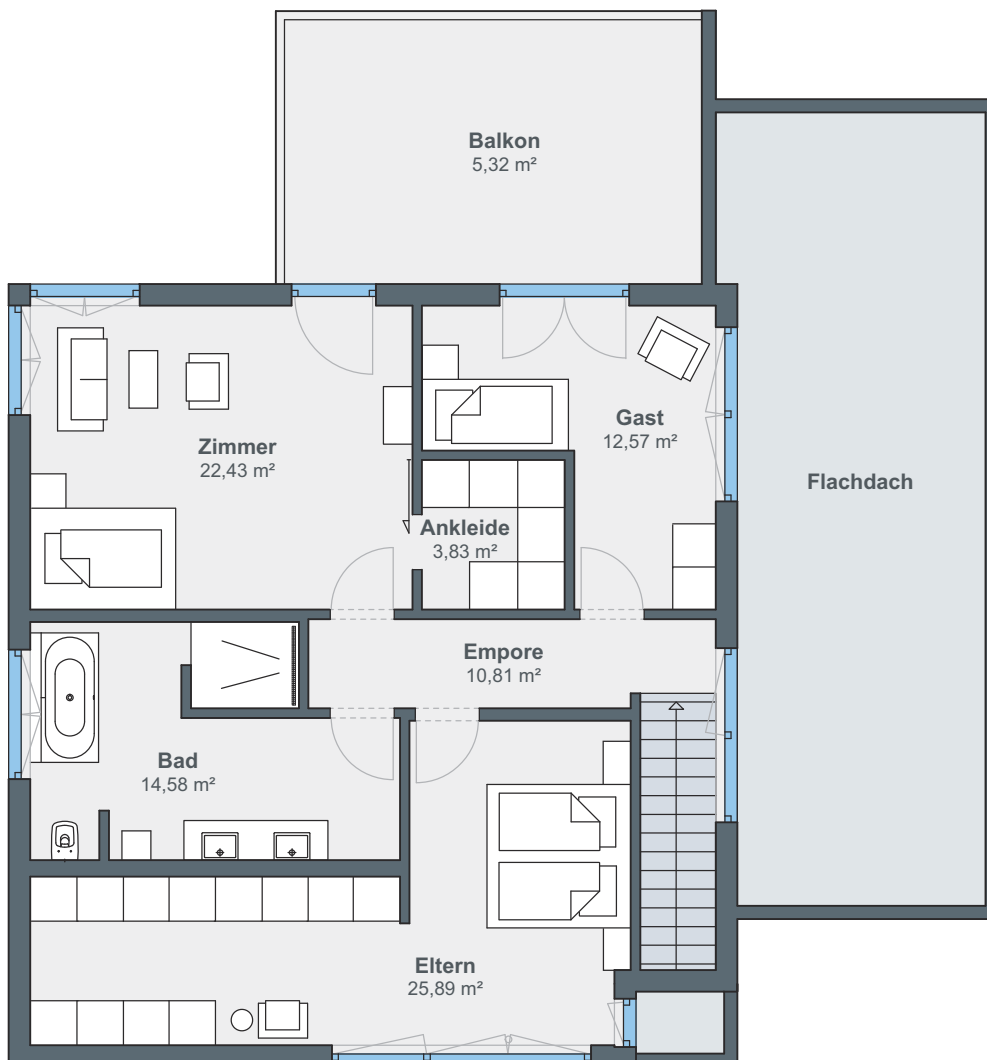
**Erdgeschoss**



## Hausdetails

- Wohnfläche EG: 132,48 m<sup>2</sup>
- Wohnfläche OG: 95,43 m<sup>2</sup>
- Wohnfläche gesamt: 227,91 m<sup>2</sup>
- Außenmaße: 13,75 x 13,45 m

Im Obergeschoss wird man von einer langen Empore empfangen. Neben dem L-förmigen Gästezimmer, befindet sich das Jugendzimmer mit integrierter Ankleide. Das gegenüber liegende Badezimmer verfügt über einen Doppelwaschtisch, Badewanne und ebenerdige Fliesendusche. Das Elternschlafzimmer mit einer Fläche von 25 Quadratmetern bietet genügend Platz für Bett und Kleiderschrank. Ein großer Balkon rundet das Einfamilienhaus ab.



## Obergeschoss

# ÖvoNatur Therm: Gesund bauen und wohnen.

Die ökologische Gebäudehülle. Standard in jedem WeberHaus.

Mit ausgezeichneten Dämmeigenschaften hält ÖvoNatur Therm im Winter die Wärme im Haus und lässt im Sommer die Hitze draußen. Sie profitieren von niedrigen Energiekosten und höchstem Wohnkomfort.

Ausgezeichnete Brandschutzeigenschaften bieten Ihnen eine hohe Sicherheit und schaffen ein gutes Gefühl. Auch beim Schallschutz überzeugt ÖvoNatur Therm durch starke Werte.

ÖvoNatur Therm ist aus ökologischen Stoffen gefertigt. Eine ausgezeichnete Feuchteregulierung sorgt für wohngesünderes Raumklima.



SENTINEL HOLDING  
INSTITUT

WeberHaus wurde vom Sentinel Holding Institut mit der Zertifizierung „Bauunternehmen für gesündere Gebäude“ ausgezeichnet.



Gesünderes  
Bauen  
Regelmäßige  
Überwachung

www.tuv.com  
ID 000069254

Weber-Häuser erfüllen die strengen Anforderungen hinsichtlich Schadstoffen und Allergenen in Materialien und in der Raumluft.



Alle Weber-Häuser sind von der Gesellschaft für Wohnmedizin, Bauhygiene und Innenraumtoxikologie e. V. „wohnmedizinisch empfohlen“.

**WeberHaus**  
Die Zukunft leben

WeberHaus GmbH & Co. KG  
Am Erlenpark 1, 77866 Rheinau-Linx  
weberhaus.de