



Informationen zu Ihrem Wunschhaus

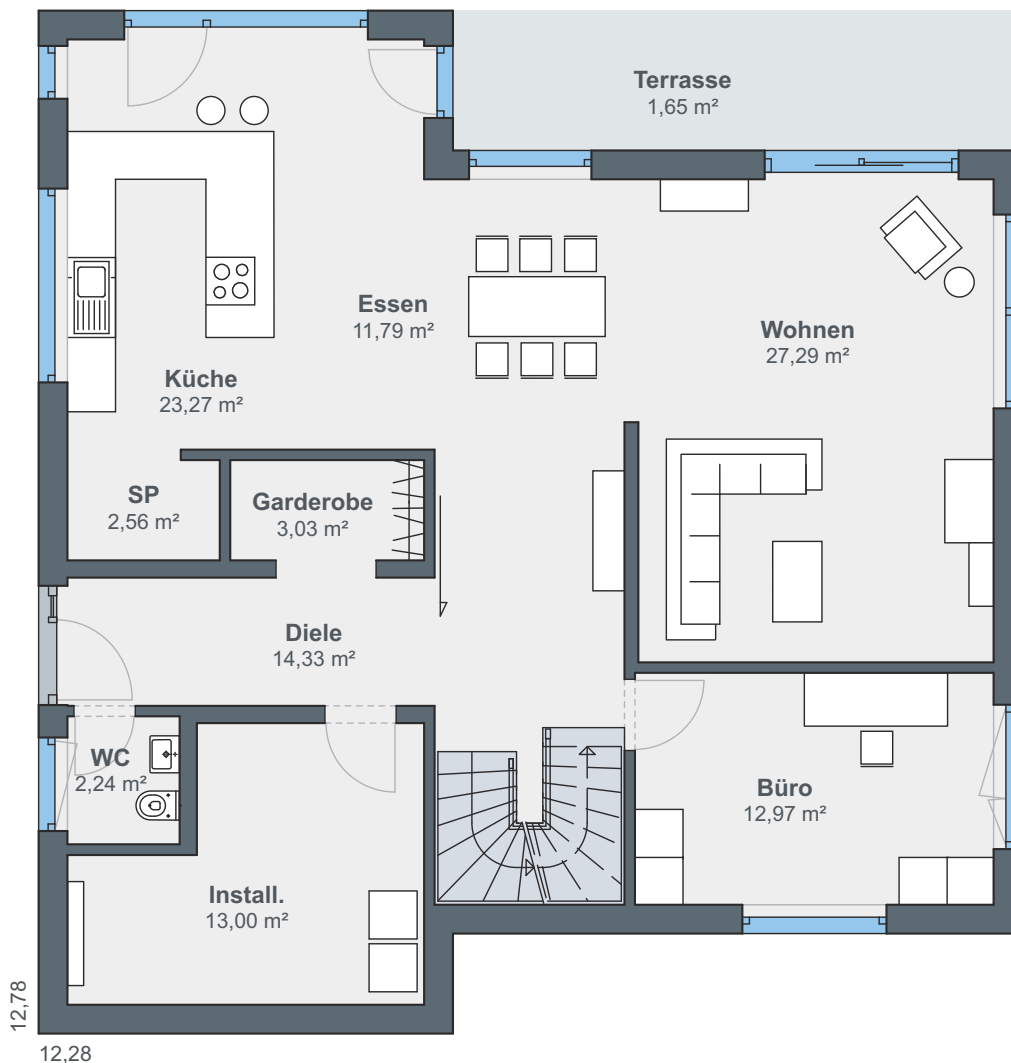
WeberHaus
Die Zukunft leben

Energiewunder mit viel Platz

WeberHaus Baureihe generation5.5 300



Im Innern des PlusEnergie-Hauses wird man von einer großzügigen Diele und einer zusätzlich integrierten Garderobe empfangen. Rechts schließen sich das Gäste-WC sowie der Hauswirtschaftsraum an. Am Ende des Flurs liegt das Arbeitszimmer. Links erstreckt sich der offene Wohn-, Ess- und Kochbereich.



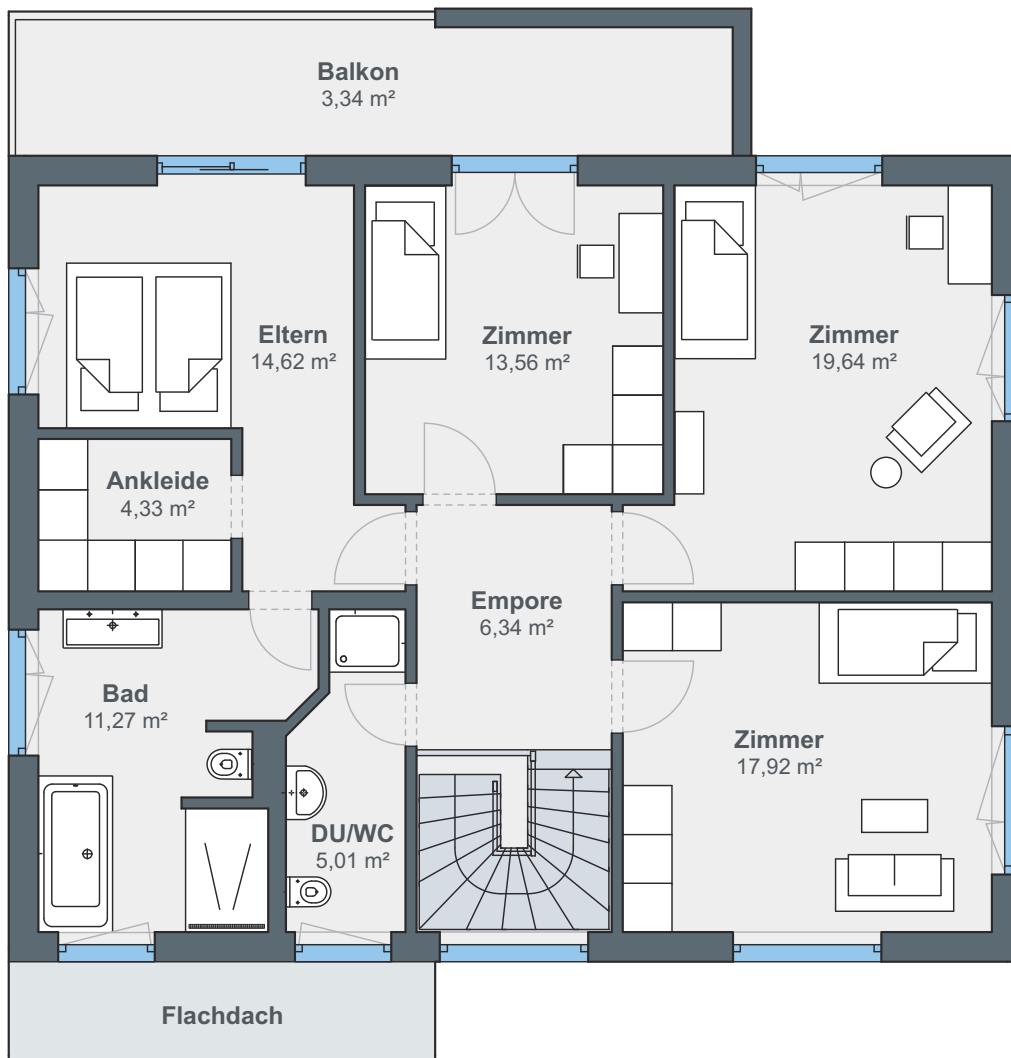
Erdgeschoss



Hausdetails

- Wohnfläche EG: 112,13 m²
- Wohnfläche OG: 96,03 m²
- Wohnfläche gesamt: 208,16 m²
- Außenmaße: 12,78 x 12,28 m
- Dachneigung: 22°

Im Obergeschoss befinden sich zwei Kinderzimmer und ein Elternschlafraum mit Ankleide. In das große Bad mit Badewanne und ebenerdiger Fliesendusche gelangt man vom Schlafzimmer der Eltern aus. Für die Kinder steht ein Duschbad zur Verfügung. Ein viertes Zimmer schließt das zweite Stockwerk ab. Ein Balkon lädt zum Verweilen ein.



Obergeschoss

ÖvoNatur Therm: Gesund bauen und wohnen.

Die Premium-Gebäudehülle mit Herz. Standard in jedem WeberHaus.

Die Gebäudehülle ÖvoNatur Therm ist Standard bei allen Weber-Häusern und erfüllt die Voraussetzungen für ein Effizienzhaus 40 Plus.

Mit ausgezeichneten Dämmeigenschaften hält ÖvoNatur Therm im Winter die Wärme im Haus und lässt im Sommer die Hitze draußen. Sie profitieren von niedrigen Energiekosten und höchstem Wohnkomfort.

Auch beim Schallschutz überzeugt ÖvoNatur Therm durch exzellente Werte. Ausgezeichnete Brandschutzeigenschaften bieten Ihnen eine hohe Sicherheit und schaffen ein gutes Gefühl.

ÖvoNatur Therm ist aus ökologischen Stoffen gefertigt. Auf Hartschaumstoffe wie Polystyrol wird verzichtet. Eine ausgezeichnete Feuchteregulierung sorgt für wohngesundes Raumklima.



**SENTINEL HAUS
INSTITUT**

WeberHaus wurde vom Sentinel Haus Institut mit der Zertifizierung „Bauunternehmen für gesündere Gebäude“ ausgezeichnet.



Weber-Häuser erfüllen die strengen Anforderungen hinsichtlich Schadstoffen und Allergenen in Materialien und in der Raumluft.



Alle Weber-Häuser sind von der Gesellschaft für Wohnmedizin, Bauhygiene und Innenraumtoxikologie e. V. „wohnmedizinisch empfohlen“.

WeberHaus
Die Zukunft leben

WeberHaus GmbH & Co. KG
Am Erlenpark 1, 77866 Rheinau-Linx
weberhaus.de