



Informationen zu Ihrem Wunschhaus

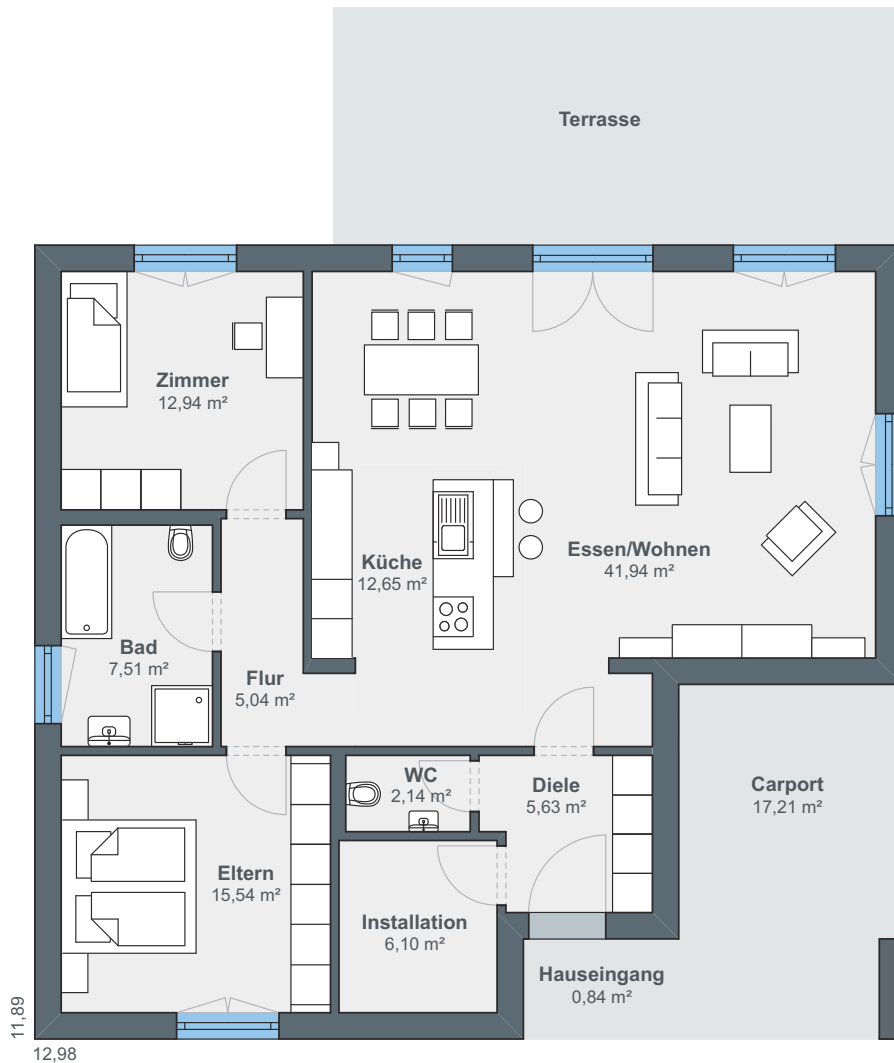
WeberHaus
Die Zukunft leben

Offen für jede Menge Wohnideen.

WeberHaus Baureihe Bungalow 200



Absolut naheliegend: Essplatz und Küche perfekt miteinander kombiniert - mit Öffnung zur Terrasse. Damit jeder Tag zum Vergnügen wird.



Erdgeschoss



Die Terrasse für sonnige Tage und laue Nächte. Ein echter Hingucker dank der attraktiven Kombination aus Holz und Putz. Und auch die inneren Werte stimmen. Der offene Wohn- und Essbereich mit integrierter Küche wird schnell zum kommunikativen Mittelpunkt des Hauses. Ein kleiner Flur verbindet das Bad mit dem Schlafzimmer und einem weiteren Raum.



Hausdetails

- Wohnfläche EG: 110,11 m²
- Wohnfläche gesamt: 110,11 m²
- Außenmaße: 11,89 x 12,98 m

ÖvoNatur Therm: Gesund bauen und wohnen.

Die ökologische Gebäudehülle. Standard in jedem WeberHaus.

Mit ausgezeichneten Dämmeigenschaften hält ÖvoNatur Therm im Winter die Wärme im Haus und lässt im Sommer die Hitze draußen. Sie profitieren von niedrigen Energiekosten und höchstem Wohnkomfort.

Ausgezeichnete Brandschutzeigenschaften bieten Ihnen eine hohe Sicherheit und schaffen ein gutes Gefühl. Auch beim Schallschutz überzeugt ÖvoNatur Therm durch starke Werte.

ÖvoNatur Therm ist aus ökologischen Stoffen gefertigt. Eine ausgezeichnete Feuchteregulierung sorgt für wohngesünderes Raumklima.



SENTINEL HOLDING
INSTITUT

WeberHaus wurde vom Sentinel Holding Institut mit der Zertifizierung „Bauunternehmen für gesündere Gebäude“ ausgezeichnet.



Weber-Häuser erfüllen die strengen Anforderungen hinsichtlich Schadstoffen und Allergenen in Materialien und in der Raumluft.



Alle Weber-Häuser sind von der Gesellschaft für Wohnmedizin, Bauhygiene und Innenraumtoxikologie e. V. „wohnmedizinisch empfohlen“.

WeberHaus
Die Zukunft leben

WeberHaus GmbH & Co. KG
Am Erlenpark 1, 77866 Rheinau-Linx
weberhaus.de