



Der Große Deutsche
Fertighauspreis 2018

3. Platz in der Kategorie:
Customers Choice



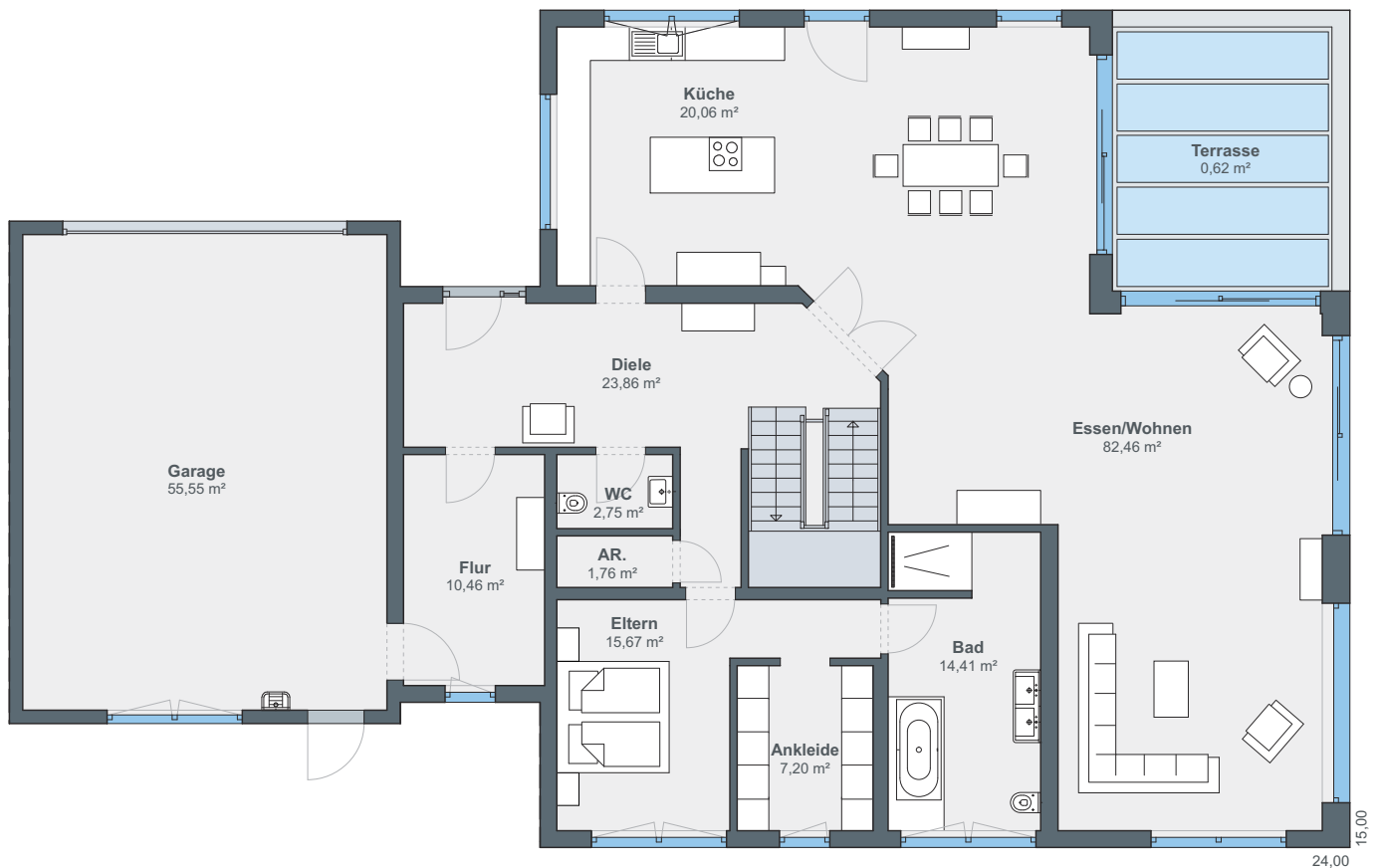
Informationen zu
Ihrem Wunschhaus

WeberHaus
Die Zukunft leben

Weitläufiger Wohnraum



Der Wohn- und Essbereich im Erdgeschoss mit offener Küche bietet viel Platz - 82 Quadratmeter stehen hier zur Verfügung. Von dort gelangt die Familie auf die Terrasse und zum Swimmingpool. Glastüren trennen den Wohnbereich von der großen Diele mit dem Treppenhaus, sodass genügend Tageslicht hinein kommt. Von der Diele zweigt ein Gang zum Gäste-WC sowie zum kleinen Abstellraum ab. Dahinter liegt das Elternschlafzimmer mit Ankleide und Bad en suite. Der an die Diele anschließende Flur neben der Garage fungiert als Schleuse. Bei Regen kommen so die Einkäufe trockenen Fußes ins Haus.



Erdgeschoss



Hausdetails

- Wohnfläche EG: 179,25 m²
- Wohnfläche OG: 160,17 m²
- Wohnfläche gesamt: 339,42 m²
- Außenmaße: 24,00 x 15,00 m
- Dachneigung: 18°
- Kniestock: 50 cm

Das Obergeschoss ist das Reich der vier Kinder, jedes hat ein eigenes Zimmer in etwa derselben Größe. Während die Älteren vom Kinderzimmer aus direkt auf die über 50 Quadratmeter große Dachterrasse kommen, genießen die Jüngeren den Vorteil, dass das Bad mit Dusche und Badewanne an ihr Zimmer angrenzt.



Obergeschoss

ÖvoNatur Therm: Gesund bauen und wohnen.

Die ökologische Gebäudehülle. Standard in jedem WeberHaus.

Mit ausgezeichneten Dämmeigenschaften hält ÖvoNatur Therm im Winter die Wärme im Haus und lässt im Sommer die Hitze draußen. Sie profitieren von niedrigen Energiekosten und höchstem Wohnkomfort.

Ausgezeichnete Brandschutzeigenschaften bieten Ihnen eine hohe Sicherheit und schaffen ein gutes Gefühl. Auch beim Schallschutz überzeugt ÖvoNatur Therm durch starke Werte.

ÖvoNatur Therm ist aus ökologischen Stoffen gefertigt. Eine ausgezeichnete Feuchteregulierung sorgt für wohngesünderes Raumklima.



SENTINEL HOLDING
INSTITUT

WeberHaus wurde vom Sentinel Holding Institut mit der Zertifizierung „Bauunternehmen für gesündere Gebäude“ ausgezeichnet.



Gesünderes
Bauen
Regelmäßige
Überwachung

www.tuv.com
ID 000069254

Weber-Häuser erfüllen die strengen Anforderungen hinsichtlich Schadstoffen und Allergenen in Materialien und in der Raumluft.



Alle Weber-Häuser sind von der Gesellschaft für Wohnmedizin, Bauhygiene und Innenraumtoxikologie e. V. „wohnmedizinisch empfohlen“.

WeberHaus
Die Zukunft leben

WeberHaus GmbH & Co. KG
Am Erlenpark 1, 77866 Rheinau-Linx
weberhaus.de