



# Informationen zu Ihrem Wunschhaus

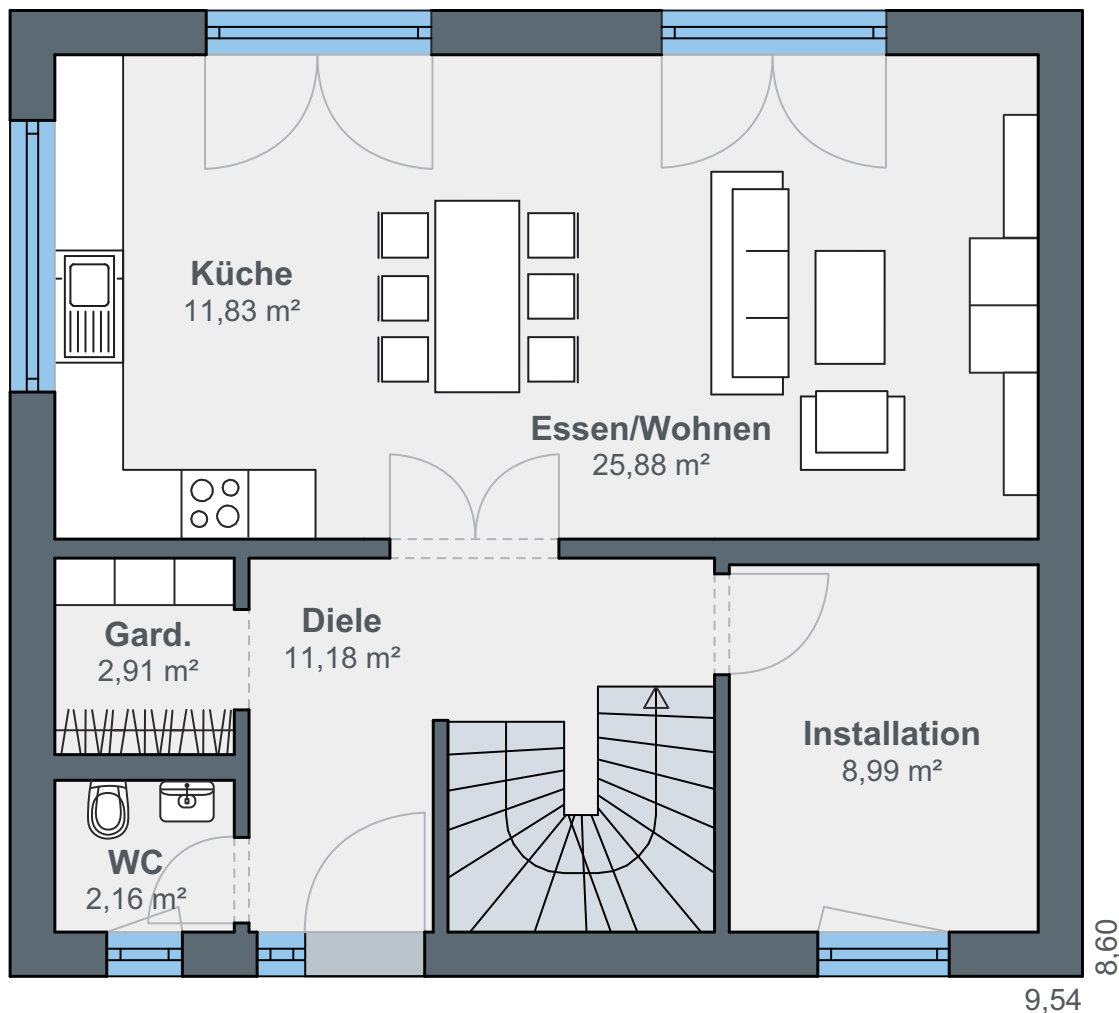
**WeberHaus**  
*Die Zukunft leben*

# Da passt alles – auch der Preis.

## WeberHaus Baureihe generation5.5 Haus 080



Auf circa 63 m<sup>2</sup> Wohnfläche offenbart der Grundriss des Erdgeschosses schon mit Betreten der großzügigen Diele den offenen Wohnbereich. Die Übergänge von Kochen, Genießen und Entspannen sind aufgehoben. Die Küchenzeile der rund 12 m<sup>2</sup> großen Küche erstreckt sich entlang der Wand gegenüber einer komfortablen Kücheninsel, auf der gekocht und angerichtet werden kann. Ein Lichtband sorgt für großzügiges Tageslicht. Wohn- und Essbereich bieten rund 26 m<sup>2</sup> Platz für geselliges Beisammensein und ruhige Momente. Des Weiteren befinden sich auf dieser Wohnebene ein Gäste-WC sowie ein Installationsraum für die Haustechnik.



**Erdgeschoss**

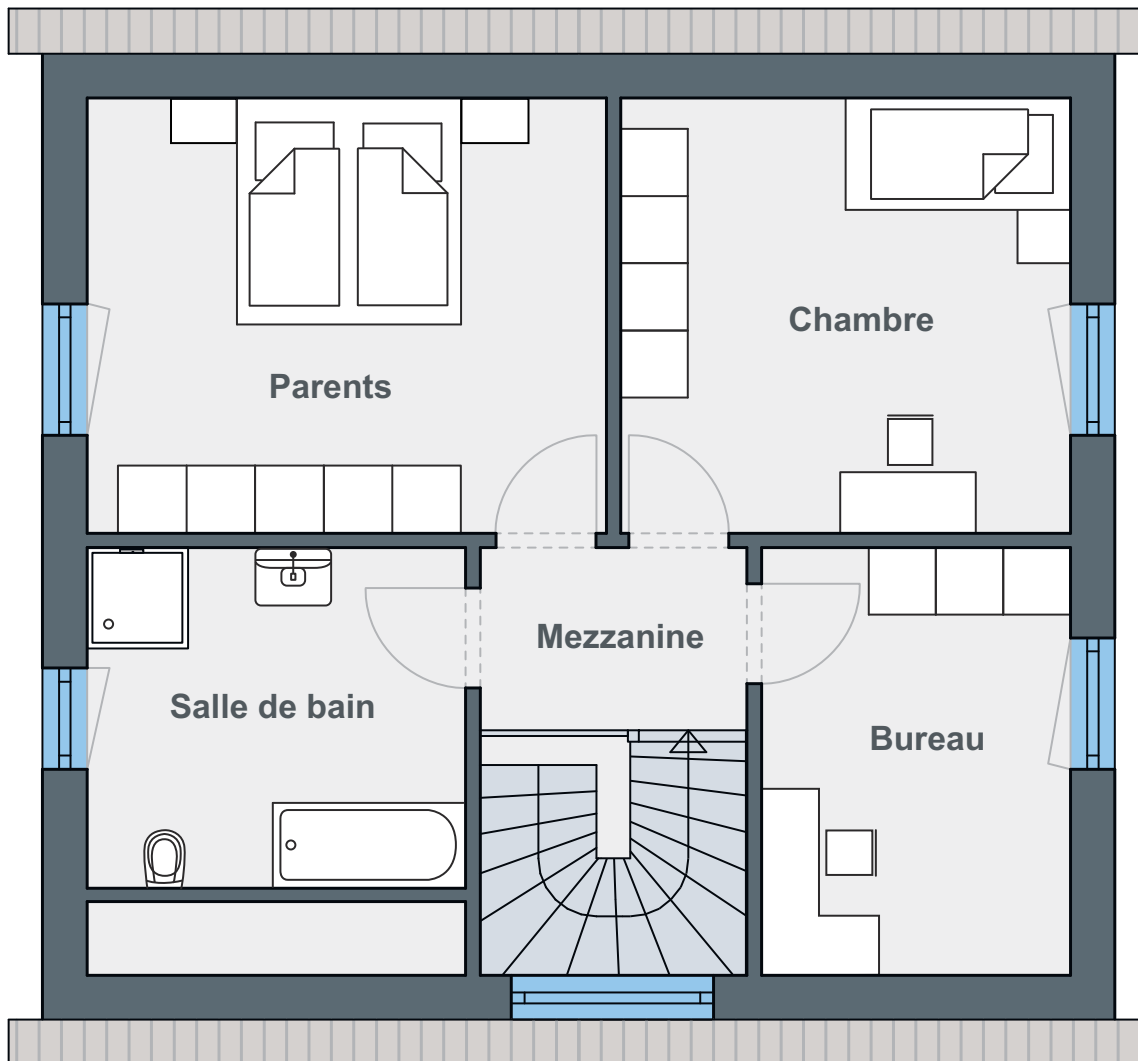




## Hausdetails

- Wohnfläche EG: 62,87 m<sup>2</sup>
- Wohnfläche OG: 50,92 m<sup>2</sup>
- Wohnfläche gesamt: 113,79 m<sup>2</sup>
- Außenmaße: 8,60 x 9,54 m
- Dachneigung: 38°
- Kniestock: 120 cm

Auf rund 51 m<sup>2</sup> Wohnfläche lädt das Dachgeschoss zum Wohlfühlen ein. Das Elternschlafzimmer eröffnet zahlreiche Möglichkeiten zur eigenen Entfaltung auf über 15 m<sup>2</sup>. Über die zentral liegende Empore auf dieser Ebene erhält man auch Zugang zu dem großzügigen Bad mit Dusche und Badewanne auf knapp 10 m<sup>2</sup>. Zwei weitere Zimmer ermöglichen genügend Spielraum für den Nachwuchs oder bieten weitere Möglichkeiten mit einem Hobby- und einem Gästezimmer.



## Dachgeschoss

# ÖvoNatur Therm: Gesund bauen und wohnen.

Die ökologische Gebäudehülle. Standard in jedem WeberHaus.

Mit ausgezeichneten Dämmeigenschaften hält ÖvoNatur Therm im Winter die Wärme im Haus und lässt im Sommer die Hitze draußen. Sie profitieren von niedrigen Energiekosten und höchstem Wohnkomfort.

Ausgezeichnete Brandschutzeigenschaften bieten Ihnen eine hohe Sicherheit und schaffen ein gutes Gefühl. Auch beim Schallschutz überzeugt ÖvoNatur Therm durch starke Werte.

ÖvoNatur Therm ist aus ökologischen Stoffen gefertigt. Eine ausgezeichnete Feuchteregulierung sorgt für wohngesünderes Raumklima.



SENTINEL HOLDING  
INSTITUT

WeberHaus wurde vom Sentinel Holding Institut mit der Zertifizierung „Bauunternehmen für gesündere Gebäude“ ausgezeichnet.



Gesünderes  
Bauen  
Regelmäßige  
Überwachung

www.tuv.com  
ID 000069254

Weber-Häuser erfüllen die strengen Anforderungen hinsichtlich Schadstoffen und Allergenen in Materialien und in der Raumluft.



Alle Weber-Häuser sind von der Gesellschaft für Wohnmedizin, Bauhygiene und Innenraumtoxikologie e. V. „wohnmedizinisch empfohlen“.

**WeberHaus**  
Die Zukunft leben

WeberHaus GmbH & Co. KG  
Am Erlenpark 1, 77866 Rheinau-Linx  
weberhaus.de