



Informationen zu Ihrem Wunschhaus

Offen, einladend und modern



Den Mittelpunkt des Erdgeschosses bildet der großzügige Wohn- und Essbereich. Mit rund 60 Quadratmeter grenzt er an die türrenlose Küche an. Vom Wohnbereich aus geht's barrierefrei auf die Terrasse. Stauraum ist genügend vorhanden: Neben der Küche befindet sich eine Speisekammer. Zudem gibt es einen Abstellraum direkt neben der Garage. Im Erdgeschoss sind außerdem der Installationsraum, ein Gästezimmer sowie ein WC mit Dusche untergebracht.



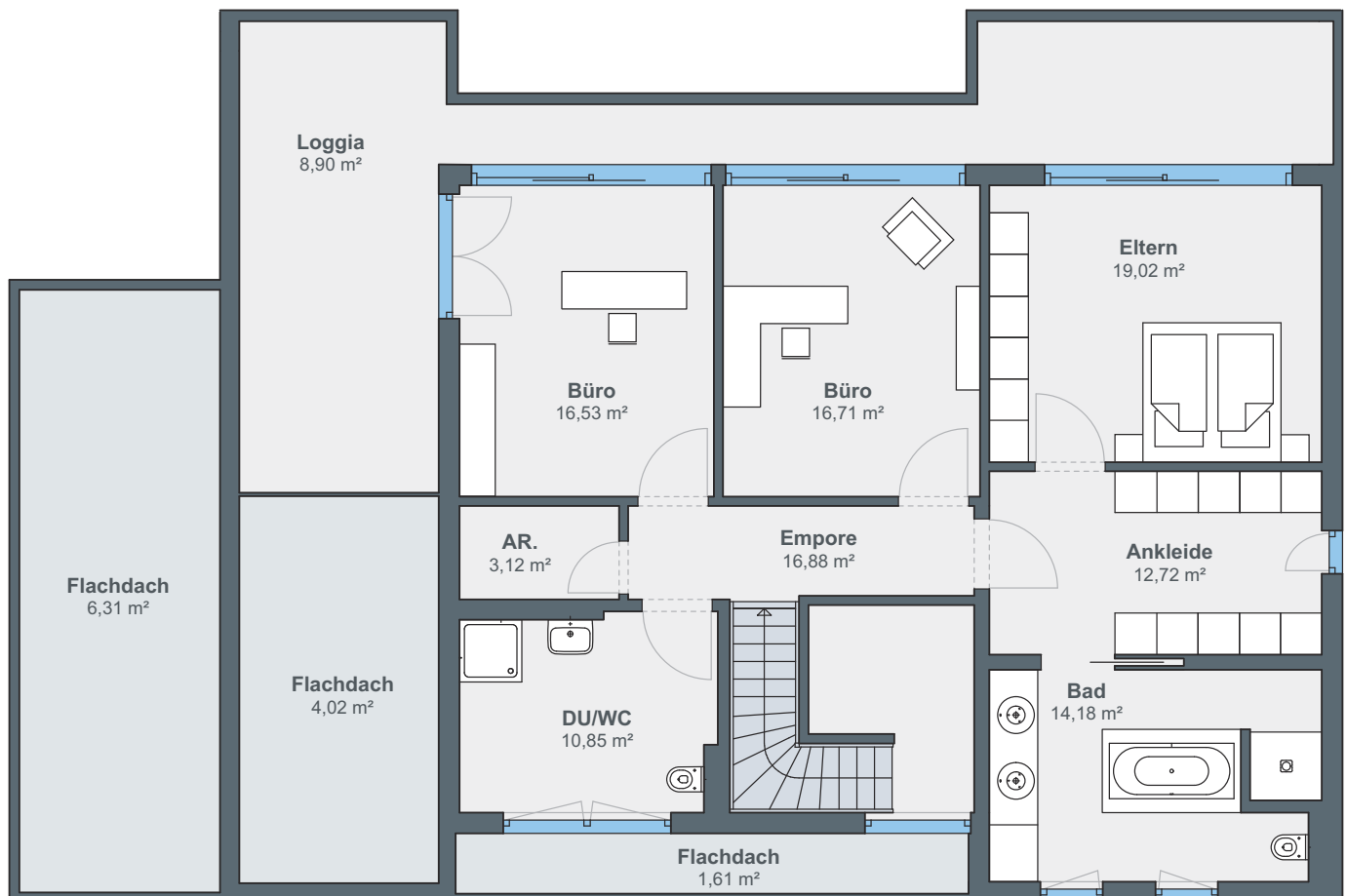
Erdgeschoss



Hausdetails

- Wohnfläche EG: 144,95 m²
- Wohnfläche OG: 118,91 m²
- Wohnfläche gesamt: 263,86 m²
- Außenmaße: 12,86 x 19,25 m

Ins Auge fällt die rund 35 Quadratmeter große überdachte Loggia. Sie ist vom Schlafzimmer und von den beiden Büros aus direkt erreichbar. Komfortabel und gut durchdacht: Das Schlafzimmer grenzt an das Ankleidezimmer und von dort geht's ins Badezimmer. Die Sanitärobjekte wurden so angeordnet, dass die Nutzung im Bedarfsfall mit dem Rollstuhl möglich ist. So befindet sich die Badewanne in der Mitte des Raums. Vom Schlafzimmer aus ist die Loggia stufenlos erreichbar. Auch ein weiterer Abstellraum fehlt im Obergeschoss nicht. Einfach zum Wohlfühlen!



Obergeschoss

ÖvoNatur Therm: Gesund bauen und wohnen.

Die Premium-Gebäudehülle mit Herz. Standard in jedem WeberHaus.

Die Gebäudehülle ÖvoNatur Therm ist Standard bei allen Weber-Häusern und erfüllt die Voraussetzungen für ein Effizienzhaus 40 Plus.

Mit ausgezeichneten Dämmeigenschaften hält ÖvoNatur Therm im Winter die Wärme im Haus und lässt im Sommer die Hitze draußen. Sie profitieren von niedrigen Energiekosten und höchstem Wohnkomfort.

Auch beim Schallschutz überzeugt ÖvoNatur Therm durch exzellente Werte. Ausgezeichnete Brandschutzeigenschaften bieten Ihnen eine hohe Sicherheit und schaffen ein gutes Gefühl.

ÖvoNatur Therm ist aus ökologischen Stoffen gefertigt. Auf Hartschaumstoffe wie Polystyrol wird verzichtet. Eine ausgezeichnete Feuchteregulierung sorgt für wohngesundes Raumklima.



**SENTINEL HAUS
INSTITUT**

WeberHaus wurde vom Sentinel Haus Institut mit der Zertifizierung „Bauunternehmen für gesündere Gebäude“ ausgezeichnet.



Weber-Häuser erfüllen die strengen Anforderungen hinsichtlich Schadstoffen und Allergenen in Materialien und in der Raumluft.



Alle Weber-Häuser sind von der Gesellschaft für Wohnmedizin, Bauhygiene und Innenraumtoxikologie e. V. „wohnmedizinisch empfohlen“.

WeberHaus
Die Zukunft leben

WeberHaus GmbH & Co. KG
Am Erlenpark 1, 77866 Rheinau-Linx
weberhaus.de