



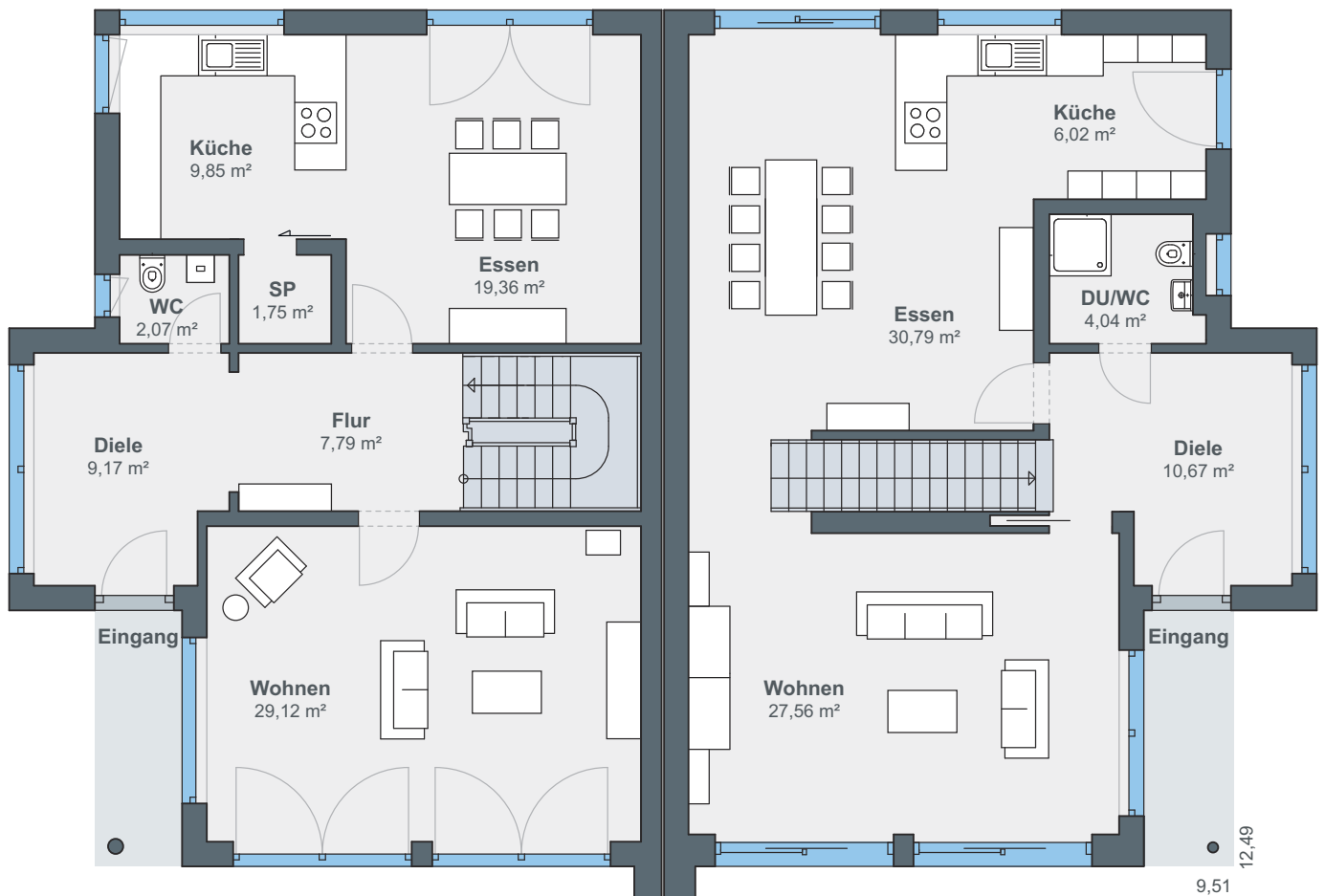
Informationen zu Ihrem Wunschhaus

WeberHaus
Die Zukunft leben

Tür an Tür: Modern und energieeffizient



Im vorderen Bereich befindet sich in beiden Haushälften das großzügige Wohnzimmer mit jeweils rund 30 Quadratmetern Fläche. In kleinen Details unterscheiden sich die Einheiten. Während in der Küche von Haus A eine Speisekammer integriert ist, befindet sich in Haus B statt einem Gäste-WC ein Duschbad. Die einläufige gerade Treppe dient in der rechten Doppelhaushälfte als Raumtrenner, während sich die Bauherren im linken Wohnhaus für eine Treppe mit Zwischenpodest entschieden haben.



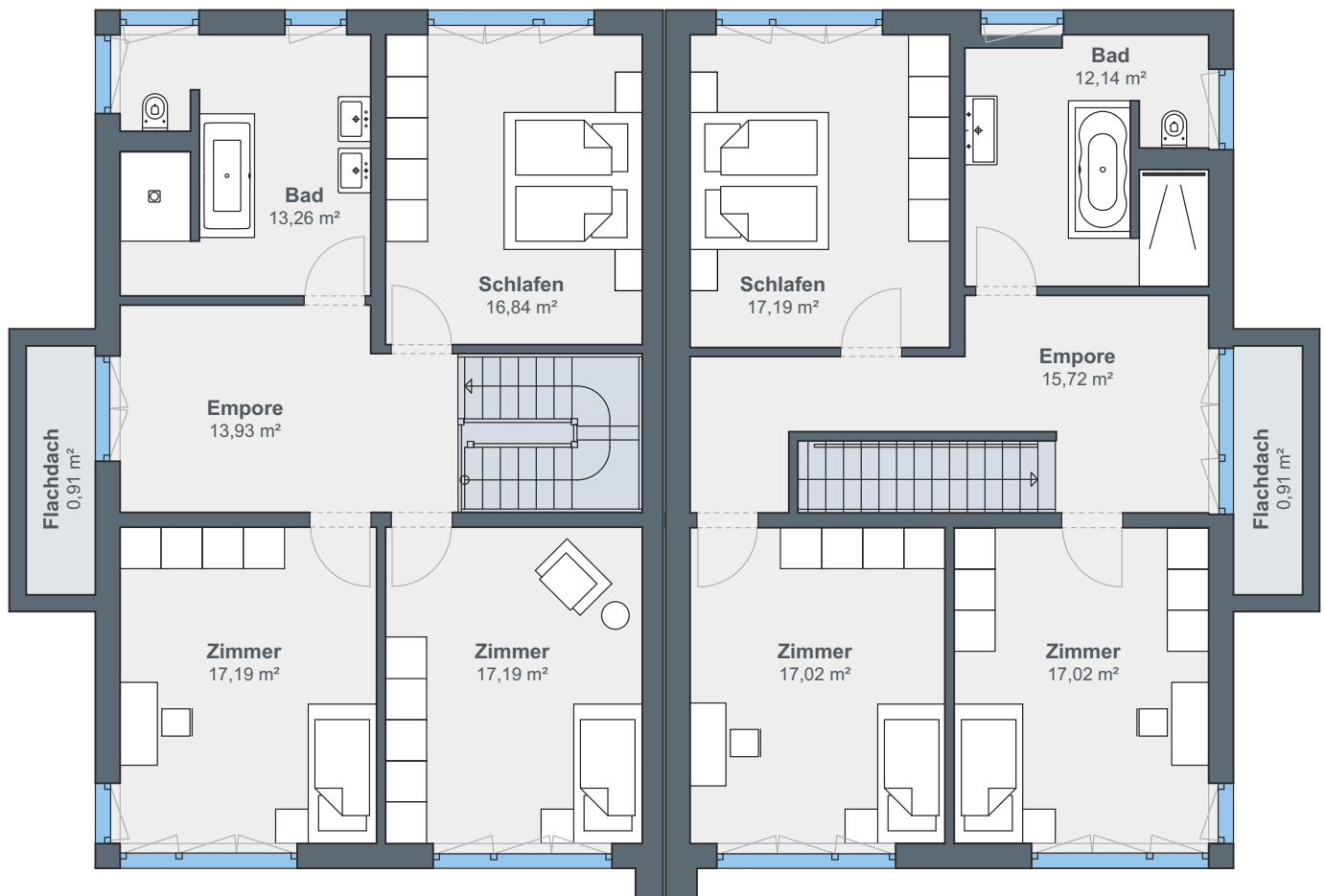
Erdgeschoss



Hausdetails

- Wohnfläche EG: 79,08 m²
- Wohnfläche OG: 80 m²
- Wohnfläche gesamt: 159,08 m²
- Außenmaße: 9,51 x 12,49 m

Im Obergeschoss jeder Haushälfte befinden sich zwei Kinderzimmer mit jeweils circa 17 Quadratmetern. Das Elternschlafzimmer liegt direkt neben dem Masterbad, welches über eine Badewanne und Dusche verfügt. Die Grundrisse der Obergeschosse sind spiegelverkehrt.



Obergeschoss

ÖvoNatur Therm: Gesund bauen und wohnen.

Die Premium-Gebäudehülle mit Herz. Standard in jedem WeberHaus.

Die Gebäudehülle ÖvoNatur Therm ist Standard bei allen Weber-Häusern und erfüllt die Voraussetzungen für ein Effizienzhaus 40 Plus.

Mit ausgezeichneten Dämmeigenschaften hält ÖvoNatur Therm im Winter die Wärme im Haus und lässt im Sommer die Hitze draußen. Sie profitieren von niedrigen Energiekosten und höchstem Wohnkomfort.

Auch beim Schallschutz überzeugt ÖvoNatur Therm durch exzellente Werte. Ausgezeichnete Brandschutzeigenschaften bieten Ihnen eine hohe Sicherheit und schaffen ein gutes Gefühl.

ÖvoNatur Therm ist aus ökologischen Stoffen gefertigt. Auf Hartschaumstoffe wie Polystyrol wird verzichtet. Eine ausgezeichnete Feuchteregulierung sorgt für wohngesundes Raumklima.



**SENTINEL HAUS
INSTITUT**

WeberHaus wurde vom Sentinel Haus Institut mit der Zertifizierung „Bauunternehmen für gesündere Gebäude“ ausgezeichnet.



Weber-Häuser erfüllen die strengen Anforderungen hinsichtlich Schadstoffen und Allergenen in Materialien und in der Raumluft.



Alle Weber-Häuser sind von der Gesellschaft für Wohnmedizin, Bauhygiene und Innenraumtoxikologie e. V. „wohnmedizinisch empfohlen“.

WeberHaus
Die Zukunft leben

WeberHaus GmbH & Co. KG
Am Erlenpark 1, 77866 Rheinau-Linx
weberhaus.de