



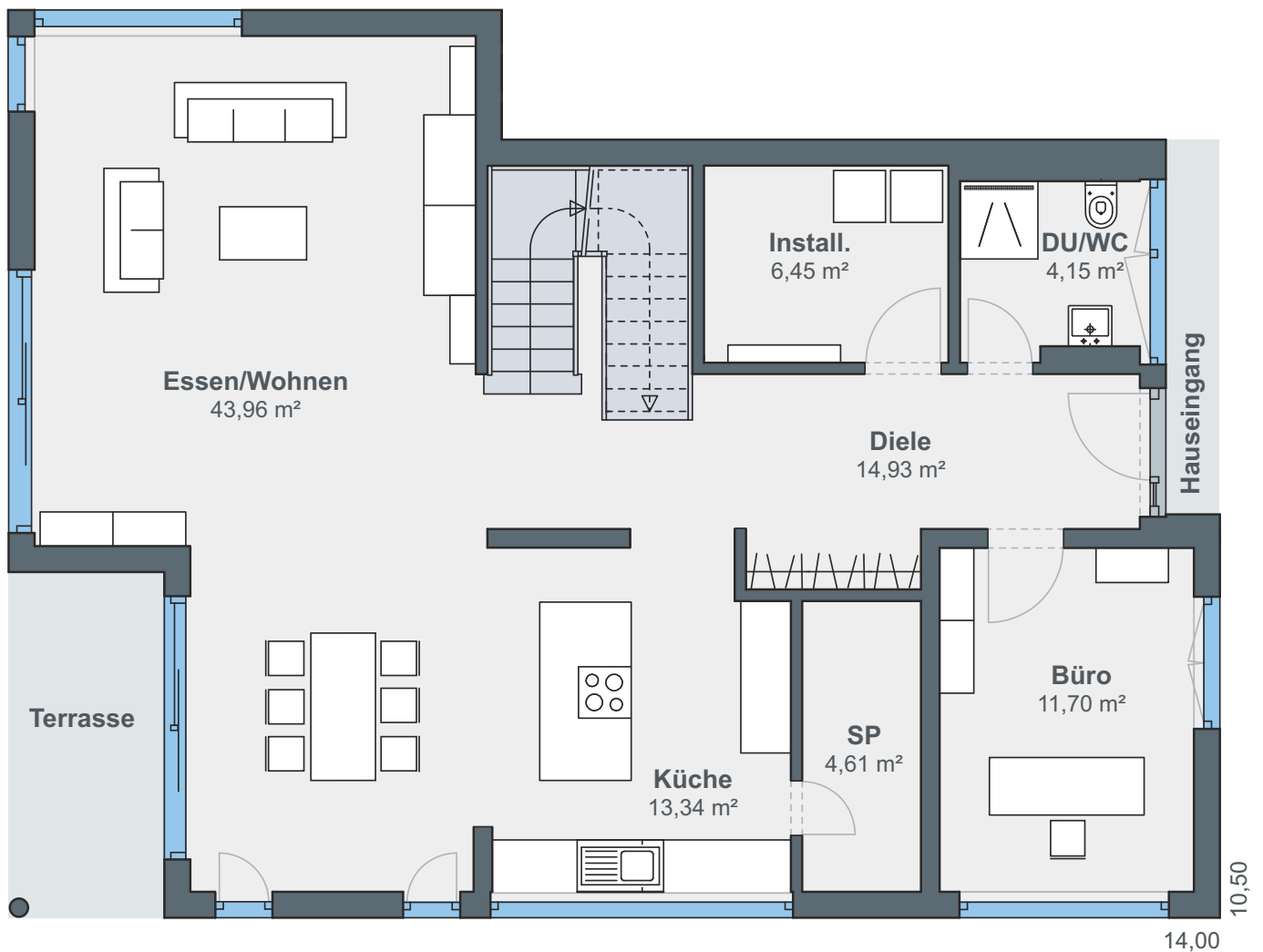
# Informationen zu Ihrem Wunschhaus

**WeberHaus**  
*Die Zukunft leben*

# Lichtdurchfluteter Kubus



Von der Diele aus gelangt man in den gemütlichen Wohn- und Essbereich mit offener Küche – rund 57 Quadratmeter stehen hier zur Verfügung. Vergrößert wird der Wohnraum durch eine robuste Holzterrasse. An die Küche grenzt eine kleine Speisekammer an. Direkt neben dem Eingang befinden sich ein Büro, ein Gäste-WC mit Dusche und en suite der Installationsraum. Die Bereiche Wohnen und Arbeiten sind somit klar getrennt vom Bereich Schlafen, der dem Obergeschoss vorbehalten ist.



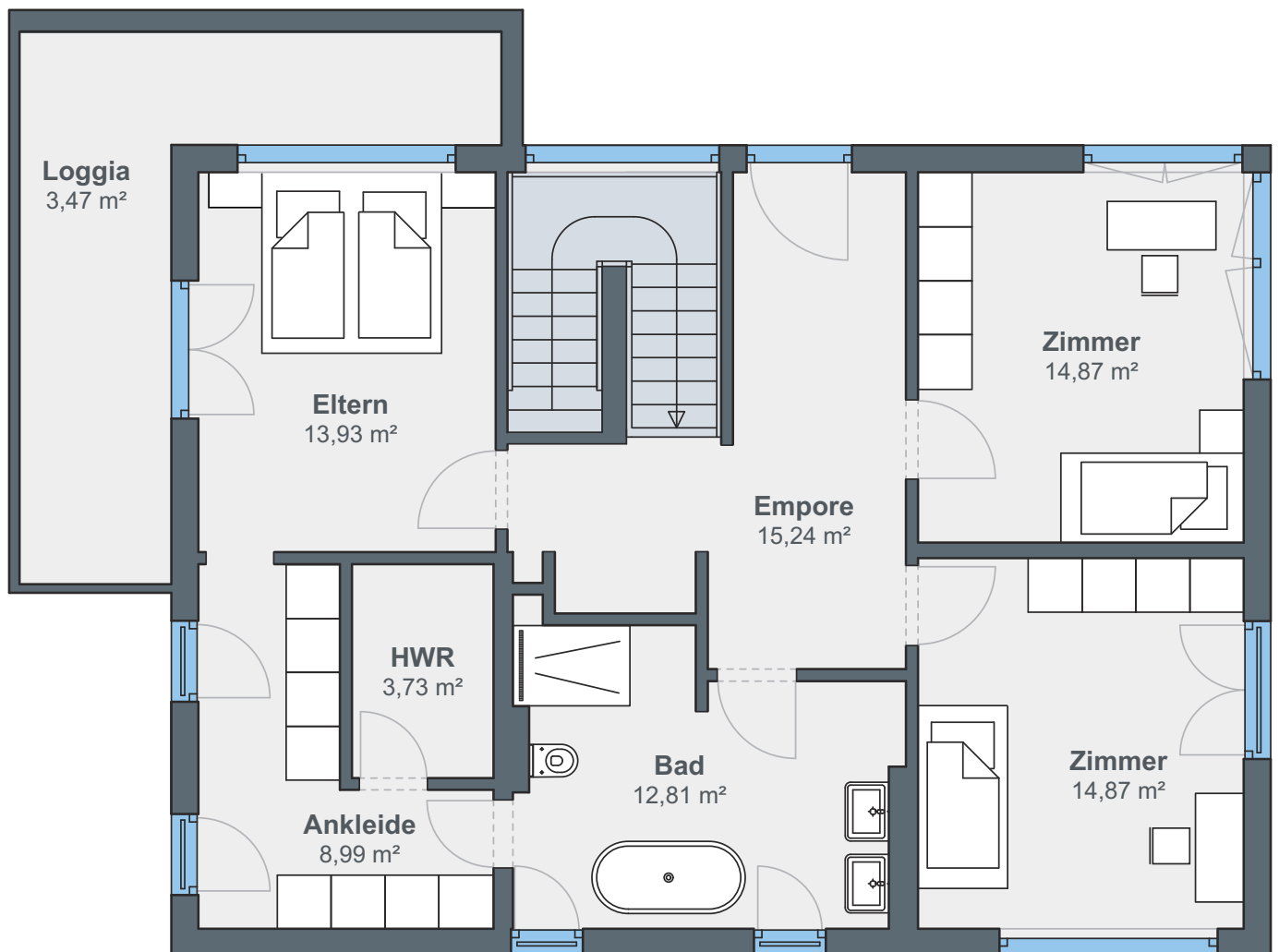
**Erdgeschoss**



## Hausdetails

- Wohnfläche EG: 99,14 m<sup>2</sup>
- Wohnfläche OG: 87,91 m<sup>2</sup>
- Wohnfläche gesamt: 187,05 m<sup>2</sup>
- Außenmaße: 14,00 x 10,50 m

Im Obergeschoss sind die drei Schlafräume untergebracht, die sich praktischerweise um das Badezimmer sowie das Treppenhaus mit der großzügigen Empore in der Mitte gruppieren. Komfortabel: Das Bad ist mit einer frei stehenden Badewanne und einer Walk-In-Dusche ausgestattet. Im Obergeschoss kann eine Loggia, die vom Elternschlafzimmer aus erreichbar ist, wie ein weiterer Raum genutzt werden.



## Obergeschoss



# ÖvoNatur Therm: Gesund bauen und wohnen.

Die ökologische Gebäudehülle. Standard in jedem WeberHaus.

Mit ausgezeichneten Dämmeigenschaften hält ÖvoNatur Therm im Winter die Wärme im Haus und lässt im Sommer die Hitze draußen. Sie profitieren von niedrigen Energiekosten und höchstem Wohnkomfort.

Ausgezeichnete Brandschutzeigenschaften bieten Ihnen eine hohe Sicherheit und schaffen ein gutes Gefühl. Auch beim Schallschutz überzeugt ÖvoNatur Therm durch starke Werte.

ÖvoNatur Therm ist aus ökologischen Stoffen gefertigt. Eine ausgezeichnete Feuchteregulierung sorgt für wohngesünderes Raumklima.



SENTINEL HOLDING  
INSTITUT

WeberHaus wurde vom Sentinel Holding Institut mit der Zertifizierung „Bauunternehmen für gesündere Gebäude“ ausgezeichnet.



Gesünderes  
Bauen  
Regelmäßige  
Überwachung

www.tuv.com  
ID 000069254

Weber-Häuser erfüllen die strengen Anforderungen hinsichtlich Schadstoffen und Allergenen in Materialien und in der Raumluft.



Alle Weber-Häuser sind von der Gesellschaft für Wohnmedizin, Bauhygiene und Innenraumtoxikologie e. V. „wohnmedizinisch empfohlen“.

**WeberHaus**  
Die Zukunft leben

WeberHaus GmbH & Co. KG  
Am Erlenpark 1, 77866 Rheinau-Linx  
weberhaus.de