



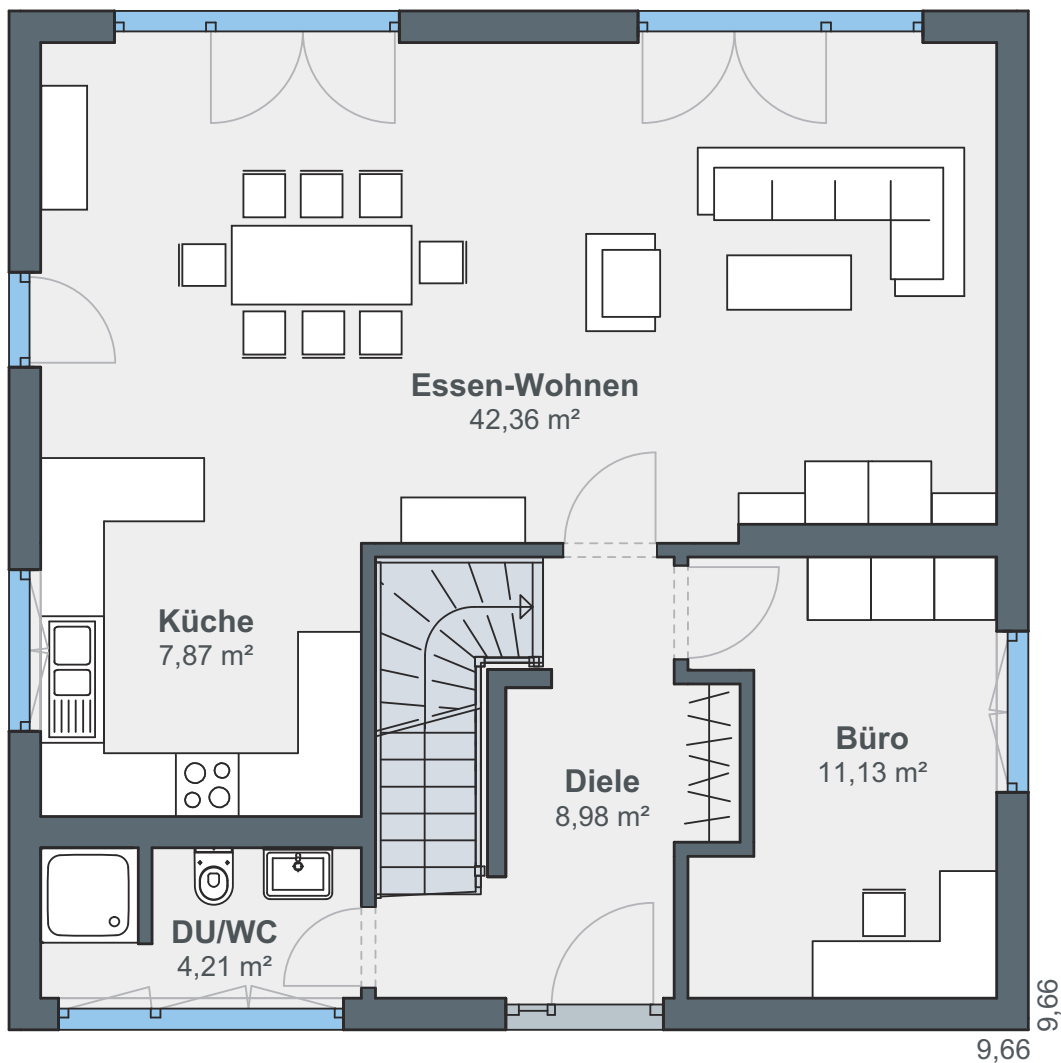
# Informationen zu Ihrem Wunschhaus

**WeberHaus**  
*Die Zukunft leben*

# Energie und Lebensqualität gewinnen



Die Familie findet auf beiden Geschossen insgesamt 142 m<sup>2</sup> Wohnfläche vor, von denen sich rund 76 m<sup>2</sup> im Erdgeschoss befinden. Herzstück ist hier der großzügige Wohn- und Essbereich (rund 42 m<sup>2</sup>), der sich auf die Terrasse erweitert. Die Küche ist mit rund 8 m<sup>2</sup> kompakt gehalten und offen an den Wohnbereich angeschlossen. Auf dieser Ebene befinden sich darüber hinaus auch ein Büro und ein Gäste-WC mit Dusche.



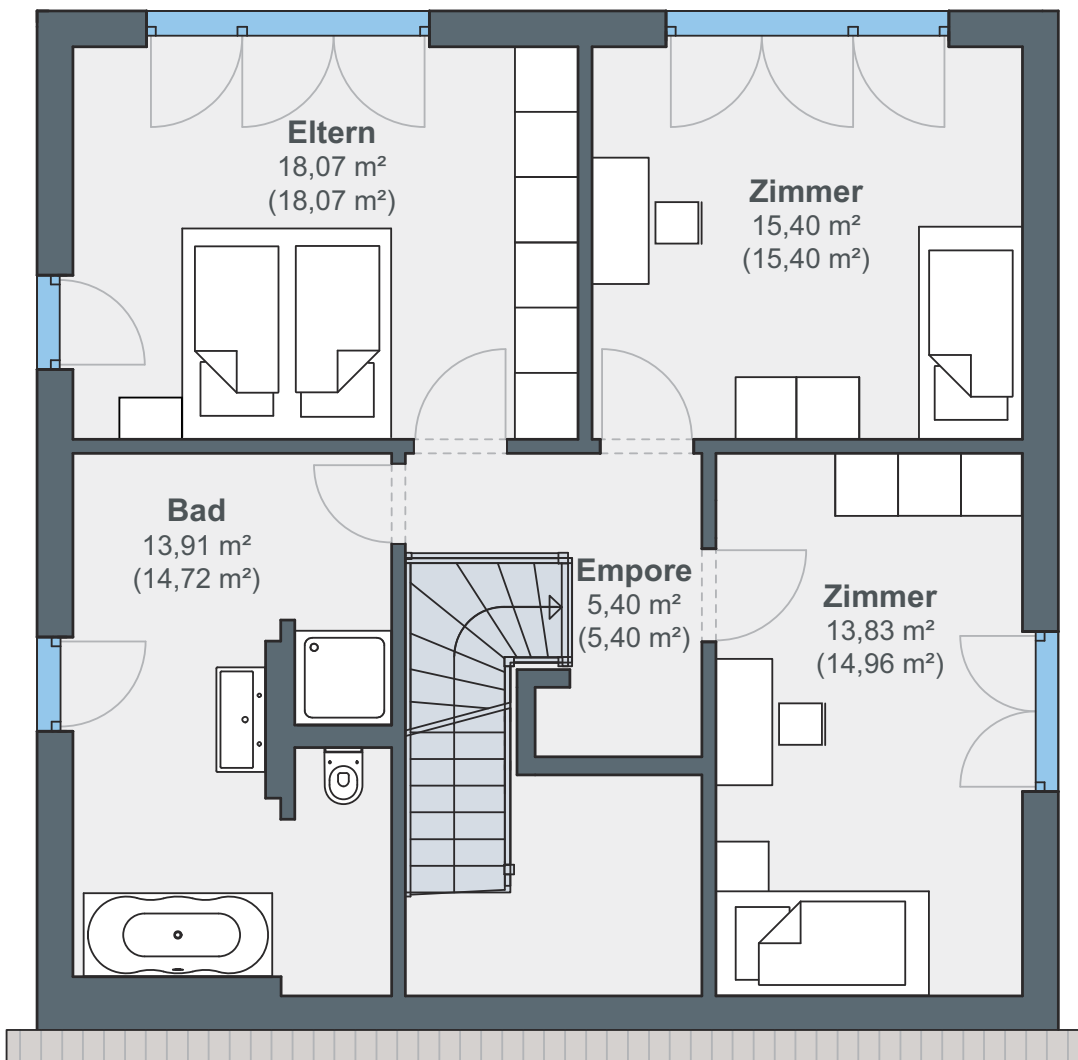
**Erdgeschoss**



## Hausdetails

- Wohnfläche EG: 74,55 m<sup>2</sup>
- Wohnfläche OG: 66,61 m<sup>2</sup>
- Wohnfläche gesamt: 141,16 m<sup>2</sup>
- Außenmaße: 9,66 x 9,66 m
- Dachneigung: 38°
- Kniestock: 267 cm

Rund 66 m<sup>2</sup> offeriert das obere Geschoss, mit zwei Kinderzimmern, die ca. 14 und 15 m<sup>2</sup> messen und dem Elternschlafzimmer (18 m<sup>2</sup>). Das Badezimmer ist mit einer cleveren T-Lösung umgesetzt worden, wodurch WC und Dusche diskret verborgen werden, während an der T-Wand genug Platz für ein Waschbecken ist. Eine Badewanne ist ebenfalls Bestandteil des geräumigen Badezimmers (ca. 14 m<sup>2</sup>).



## Dachgeschoss

# ÖvoNatur Therm: Gesund bauen und wohnen.

Die Premium-Gebäudehülle mit Herz. Standard in jedem WeberHaus.

Die Gebäudehülle ÖvoNatur Therm ist Standard bei allen Weber-Häusern und erfüllt die Voraussetzungen für ein Effizienzhaus 40 Plus.

Mit ausgezeichneten Dämmeigenschaften hält ÖvoNatur Therm im Winter die Wärme im Haus und lässt im Sommer die Hitze draußen. Sie profitieren von niedrigen Energiekosten und höchstem Wohnkomfort.

Auch beim Schallschutz überzeugt ÖvoNatur Therm durch exzellente Werte. Ausgezeichnete Brandschutzeigenschaften bieten Ihnen eine hohe Sicherheit und schaffen ein gutes Gefühl.

ÖvoNatur Therm ist aus ökologischen Stoffen gefertigt. Auf Hartschaumstoffe wie Polystyrol wird verzichtet. Eine ausgezeichnete Feuchteregulierung sorgt für wohngesundes Raumklima.



**SENTINEL HAUS  
INSTITUT**

WeberHaus wurde vom Sentinel Haus Institut mit der Zertifizierung „Bauunternehmen für gesündere Gebäude“ ausgezeichnet.



Weber-Häuser erfüllen die strengen Anforderungen hinsichtlich Schadstoffen und Allergenen in Materialien und in der Raumluft.



Alle Weber-Häuser sind von der Gesellschaft für Wohnmedizin, Bauhygiene und Innenraumtoxikologie e. V. „wohnmedizinisch empfohlen“.

**WeberHaus**  
Die Zukunft leben

WeberHaus GmbH & Co. KG  
Am Erlenpark 1, 77866 Rheinau-Linx  
weberhaus.de