



Informationen zu Ihrem Wunschhaus

WeberHaus
Die Zukunft leben

Vom Musterhaus inspiriert

WeberHaus Baureihe generation5.5 Haus 200



Wie auch im Musterhaus bietet der Grundriss insgesamt rund 153 m² Wohnfläche. 83 m² davon machen das Erdgeschoss aus. Neben der Diele befindet sich das Gästebad mit vorausschauend geplanter Schiebetür. Die offene Küche misst fast 20 m² und ist dem großzügigen Wohn- und Essbereich (31m²) direkt angeschlossen. Im Hobbyraum steht das Sportgerät und von hier aus kann direkt der Installationsraum und der Carport betreten werden.



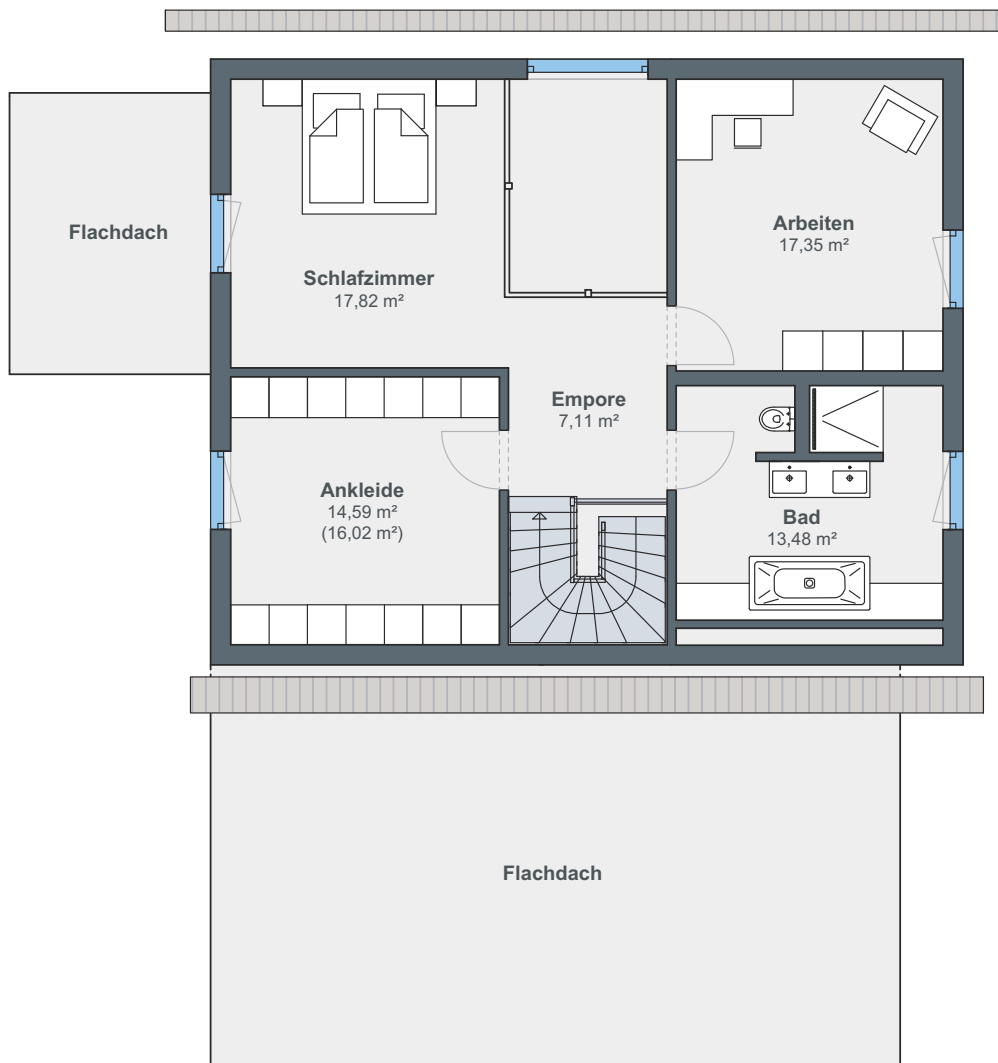
Erdgeschoss



Hausdetails

- Wohnfläche EG: 82,45 m²
- Wohnfläche OG: 70,35 m²
- Wohnfläche gesamt: 152,80 m²
- Außenmaße: 11,84 x 11,22 m
- Dachneigung: 30°
- Kniestock: 140 cm

Im oberen Geschoss stehen circa 70 m² zur Verfügung. Von der offenen Galerie schaut man hinunter auf den Essplatz, das offen gehaltene Schlafzimmer (rund 18 m²) gibt den Blick über Empore und Garten frei. Die geräumige Ankleide (ca. 14 m²), das Badezimmer mit T-Lösung (ca. 13 m²) und das großzügige Arbeitszimmer (rund 17 m²) komplettieren das obere Stockwerk.



Dachgeschoss

ÖvoNatur Therm: Gesund bauen und wohnen.

Die ökologische Gebäudehülle. Standard in jedem WeberHaus.

Mit ausgezeichneten Dämmeigenschaften hält ÖvoNatur Therm im Winter die Wärme im Haus und lässt im Sommer die Hitze draußen. Sie profitieren von niedrigen Energiekosten und höchstem Wohnkomfort.

Ausgezeichnete Brandschutzeigenschaften bieten Ihnen eine hohe Sicherheit und schaffen ein gutes Gefühl. Auch beim Schallschutz überzeugt ÖvoNatur Therm durch starke Werte.

ÖvoNatur Therm ist aus ökologischen Stoffen gefertigt. Eine ausgezeichnete Feuchteregulierung sorgt für wohngesünderes Raumklima.



SENTINEL HOLDING
INSTITUT

WeberHaus wurde vom Sentinel Holding Institut mit der Zertifizierung „Bauunternehmen für gesündere Gebäude“ ausgezeichnet.



Gesünderes
Bauen
Regelmäßige
Überwachung

www.tuv.com
ID 000069254

Weber-Häuser erfüllen die strengen Anforderungen hinsichtlich Schadstoffen und Allergenen in Materialien und in der Raumluft.



Alle Weber-Häuser sind von der Gesellschaft für Wohnmedizin, Bauhygiene und Innenraumtoxikologie e. V. „wohnmedizinisch empfohlen“.

WeberHaus
Die Zukunft leben

WeberHaus GmbH & Co. KG
Am Erlenpark 1, 77866 Rheinau-Linx
weberhaus.de