



# Informationen zu Ihrem Wunschhaus

**WeberHaus**  
*Die Zukunft leben*

# Aufstockung in Fertigbauweise für Bungalow



Der Bungalow erstreckt sich über eine Gesamtwohnfläche von 176 m<sup>2</sup> auf einer Ebene. Über die große Diele (rund 20 m<sup>2</sup>) sind alle weiteren Räume zu betreten. Der Eingangsbereich geht barrierefrei über in den Wohn- und Essbereich mit beinahe 60 m<sup>2</sup>. Daran angrenzend befindet sich die Küche, deren ca. 15 m<sup>2</sup> einerseits die Terrasse überblicken, andererseits in den Installationsraum abzweigen. Hinter diesem ist auch das Gästezimmer mit knapp 20 m<sup>2</sup> positioniert. Auf der gegenüberliegenden Seite befinden sich das Bad und das Schlafzimmer, in deren Mitte die Ankleide ihren Platz findet. Somit entsteht quasi ein separater Wohntrakt mit viel Privatsphäre mit insgesamt rund 37 m<sup>2</sup>.



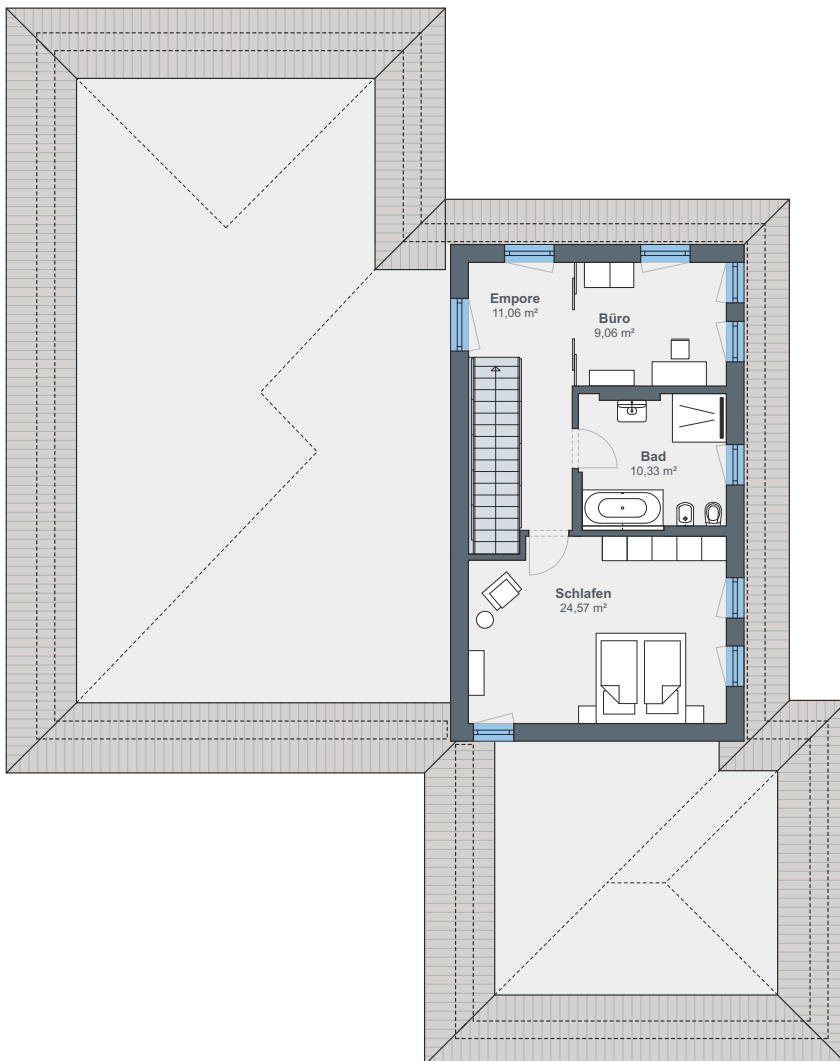
**Erdgeschoss**



## Hausdetails

- Wohnfläche EG: 176,09 m<sup>2</sup>
- Wohnfläche OG: 55,02 m<sup>2</sup>
- Wohnfläche gesamt: 231,11 m<sup>2</sup>
- Außenmaße: 15,60 x 16,00 m
- Dachneigung: 18°

Über eine gerade Treppe gelangt man ins Dachgeschoss, das nachträglich gebaut wurde. Hier befinden sich ein Zimmer, das zum Beispiel als Büro oder Hobbyraum genutzt werden kann, ein Badezimmer mit Dusche und Badewanne sowie ein weiteres Zimmer, welches für Gäste zur Verfügung steht.



## Dachgeschoss



# ÖvoNatur Therm: Gesund bauen und wohnen.

Die Premium-Gebäudehülle mit Herz. Standard in jedem WeberHaus.

Die Gebäudehülle ÖvoNatur Therm ist Standard bei allen Weber-Häusern und erfüllt die Voraussetzungen für ein Effizienzhaus 40 Plus.

Mit ausgezeichneten Dämmeigenschaften hält ÖvoNatur Therm im Winter die Wärme im Haus und lässt im Sommer die Hitze draußen. Sie profitieren von niedrigen Energiekosten und höchstem Wohnkomfort.

Auch beim Schallschutz überzeugt ÖvoNatur Therm durch exzellente Werte. Ausgezeichnete Brandschutzeigenschaften bieten Ihnen eine hohe Sicherheit und schaffen ein gutes Gefühl.

ÖvoNatur Therm ist aus ökologischen Stoffen gefertigt. Auf Hartschaumstoffe wie Polystyrol wird verzichtet. Eine ausgezeichnete Feuchteregulierung sorgt für wohngesundes Raumklima.



**SENTINEL HAUS  
INSTITUT**

WeberHaus wurde vom Sentinel Haus Institut mit der Zertifizierung „Bauunternehmen für gesündere Gebäude“ ausgezeichnet.



Weber-Häuser erfüllen die strengen Anforderungen hinsichtlich Schadstoffen und Allergenen in Materialien und in der Raumluft.



Alle Weber-Häuser sind von der Gesellschaft für Wohnmedizin, Bauhygiene und Innenraumtoxikologie e. V. „wohnmedizinisch empfohlen“.

**WeberHaus**  
Die Zukunft leben

WeberHaus GmbH & Co. KG  
Am Erlenpark 1, 77866 Rheinau-Linx  
weberhaus.de