



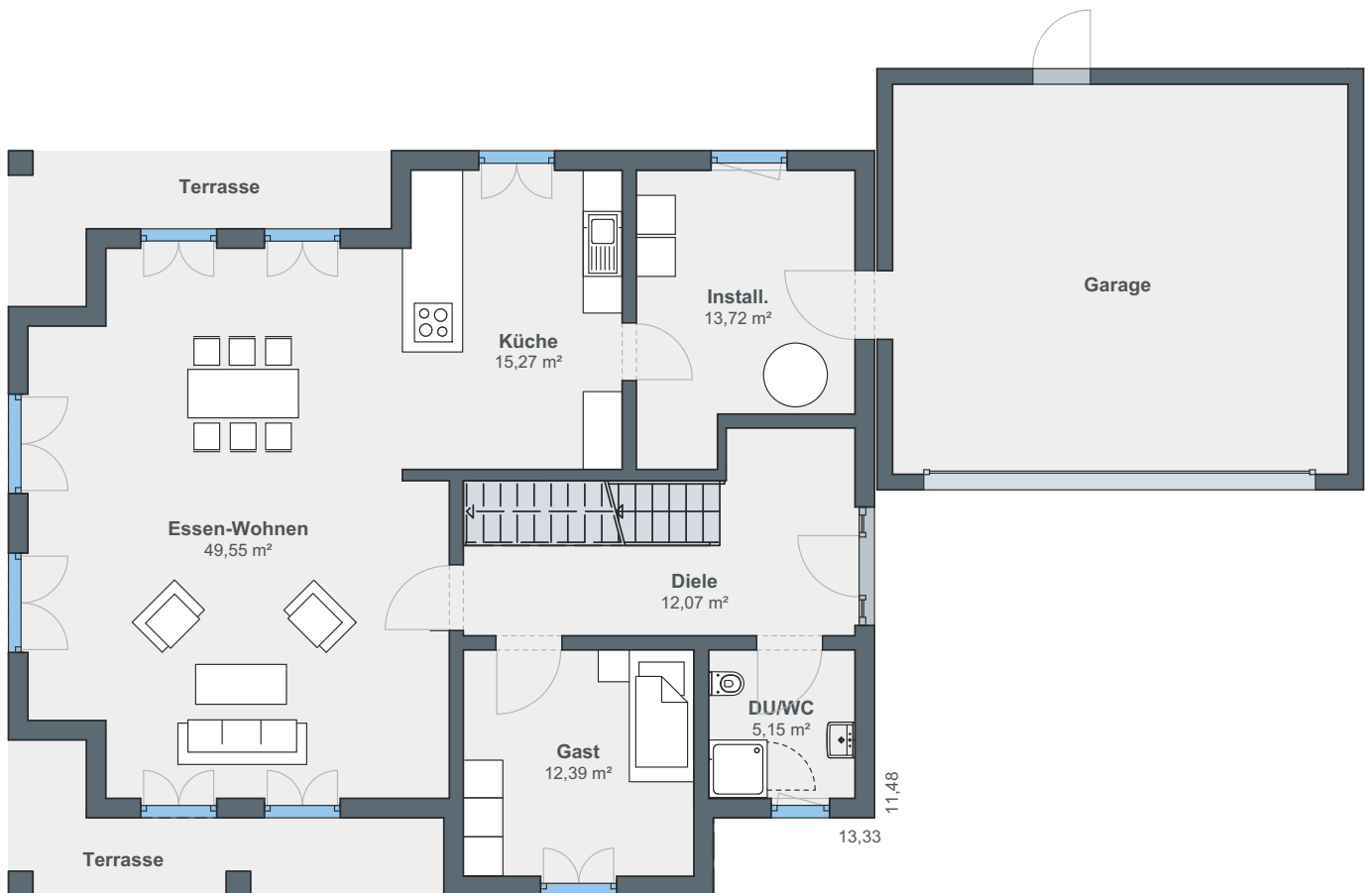
# Informationen zu Ihrem Wunschhaus

**WeberHaus**  
*Die Zukunft leben*

# Urlaubsfeeling im eigenen Zuhause



Rund 100 einladende Quadratmeter Wohnfläche bietet das Erdgeschoss des mediterranen Eigenheims. Von der Diele zweigen Gästezimmer und Bad mit Dusche und WC ab, gegenüber von der Eingangstüre erstrecken sich fast 50 m<sup>2</sup> Wohn- und Essbereich. Von vielen bodentiefen Fenstern mit Licht durchflutet, befindet sich hier auch der Zugang auf die Terrasse zum Garten hinaus. Die großzügige Küche bietet auf rund 15 m<sup>2</sup> alle Annehmlichkeiten und ebenfalls viel Tageslicht. Hinter der Küche ist der Techniraum untergebracht, der einen direkten, trockenen Übergang in die Garage bietet. So können Einkäufe stets komfortabel in die Küche getragen werden.



**Erdgeschoss**

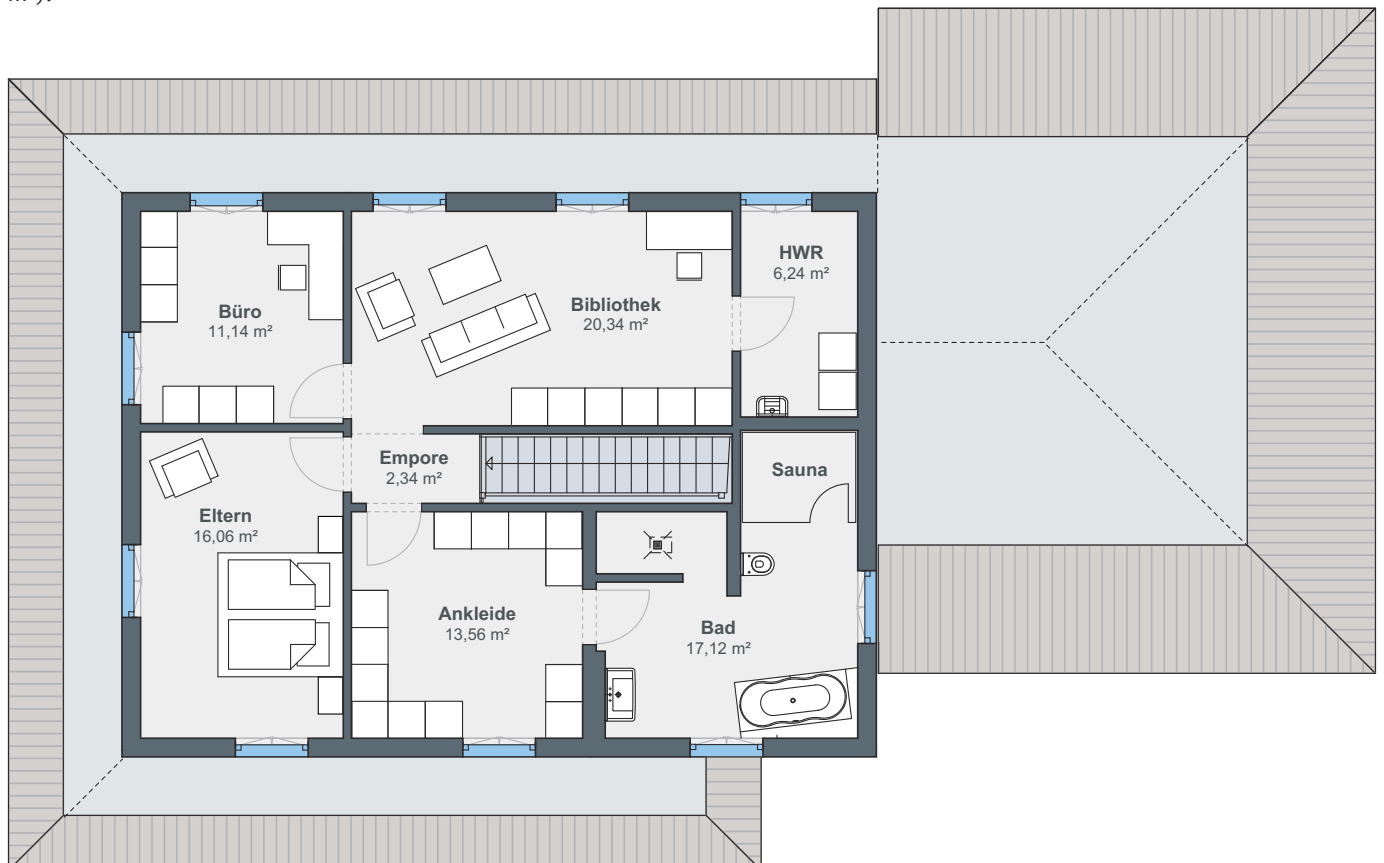


## Hausdetails

- Wohnfläche EG: 108,15 m<sup>2</sup>
- Wohnfläche OG: 86,8 m<sup>2</sup>
- Wohnfläche gesamt: 194,95 m<sup>2</sup>
- Außenmaße: 13,33 x 11,48 m
- Dachneigung: 25°

Mit 86 intelligent aufgeteilten Quadratmeter wartet das obere Geschoss auf. Von der Empore lassen sich Bibliothek, Büro, Schlafzimmer und Ankleidezimmer bequem direkt betreten.

Das 16 m<sup>2</sup> große Schlafzimmer erweitert sich um knapp 13 m<sup>2</sup> Raum für die offene Ankleide und geht von dort in das große Badezimmer (17 m<sup>2</sup>) über. Eckbadewanne, Walk-In-Dusche und WC finden in der Wellness-Oase ihren Platz. Neben der mit 20 m<sup>2</sup> großzügig bemessenen Bibliothek, die mit dem Arbeitszimmer (11 m<sup>2</sup>) verbunden ist, befindet sich sogar noch ein praktischer Hauswirtschaftsraum (6 m<sup>2</sup>).



## Obergeschoss

# ÖvoNatur Therm: Gesund bauen und wohnen.

Die Premium-Gebäudehülle mit Herz. Standard in jedem WeberHaus.

Die Gebäudehülle ÖvoNatur Therm ist Standard bei allen Weber-Häusern und erfüllt die Voraussetzungen für ein Effizienzhaus 40 Plus.

Mit ausgezeichneten Dämmeigenschaften hält ÖvoNatur Therm im Winter die Wärme im Haus und lässt im Sommer die Hitze draußen. Sie profitieren von niedrigen Energiekosten und höchstem Wohnkomfort.

Auch beim Schallschutz überzeugt ÖvoNatur Therm durch exzellente Werte. Ausgezeichnete Brandschutzeigenschaften bieten Ihnen eine hohe Sicherheit und schaffen ein gutes Gefühl.

ÖvoNatur Therm ist aus ökologischen Stoffen gefertigt. Auf Hartschaumstoffe wie Polystyrol wird verzichtet. Eine ausgezeichnete Feuchteregulierung sorgt für wohngesundes Raumklima.



**SENTINEL HAUS  
INSTITUT**

WeberHaus wurde vom Sentinel Haus Institut mit der Zertifizierung „Bauunternehmen für gesündere Gebäude“ ausgezeichnet.



Weber-Häuser erfüllen die strengen Anforderungen hinsichtlich Schadstoffen und Allergenen in Materialien und in der Raumluft.



Alle Weber-Häuser sind von der Gesellschaft für Wohnmedizin, Bauhygiene und Innenraumtoxikologie e. V. „wohnmedizinisch empfohlen“.

**WeberHaus**  
Die Zukunft leben

WeberHaus GmbH & Co. KG  
Am Erlenpark 1, 77866 Rheinau-Linx  
weberhaus.de