



Informationen zu Ihrem Wunschhaus

WeberHaus
Die Zukunft leben

Skulpturale Architektur im urbanen Trend - Ausstellungshaus in der World of Living



Betritt man das ca. 100 m² große Erdgeschoss, heißt die großzügig bemessene Diele Gäste und Bewohner willkommen. Direkt zur Rechten befindet sich hier, durch eine Schiebetür abgetrennt, ein separater Bereich. Auf rund 10 m² befinden sich Speisekammer oder Abstellraum, dazu ein kleiner Flur und das Gäste-WC mitsamt Fliesendusche. Die Küche ist mit ihren rund 21 m² durchdacht geschnitten. Eine raumhohe Schiebetür bietet die Möglichkeit, den Wohn- und Essbereich (rund 40 m²) von Diele und Küche abzutrennen. Das an den Wohnbereich angrenzende Lesezimmer bietet einen Rückzugsraum und grenzt sich harmonisch vom restlichen Wohnbereich ab. Die Küche und der Essbereich verfügen jeweils über einen direkten Zugang zur großzügigen und komplett überdachten Terrasse, die zum Teil in einer eingeschnittenen Hausecke liegt.



Erdgeschoss

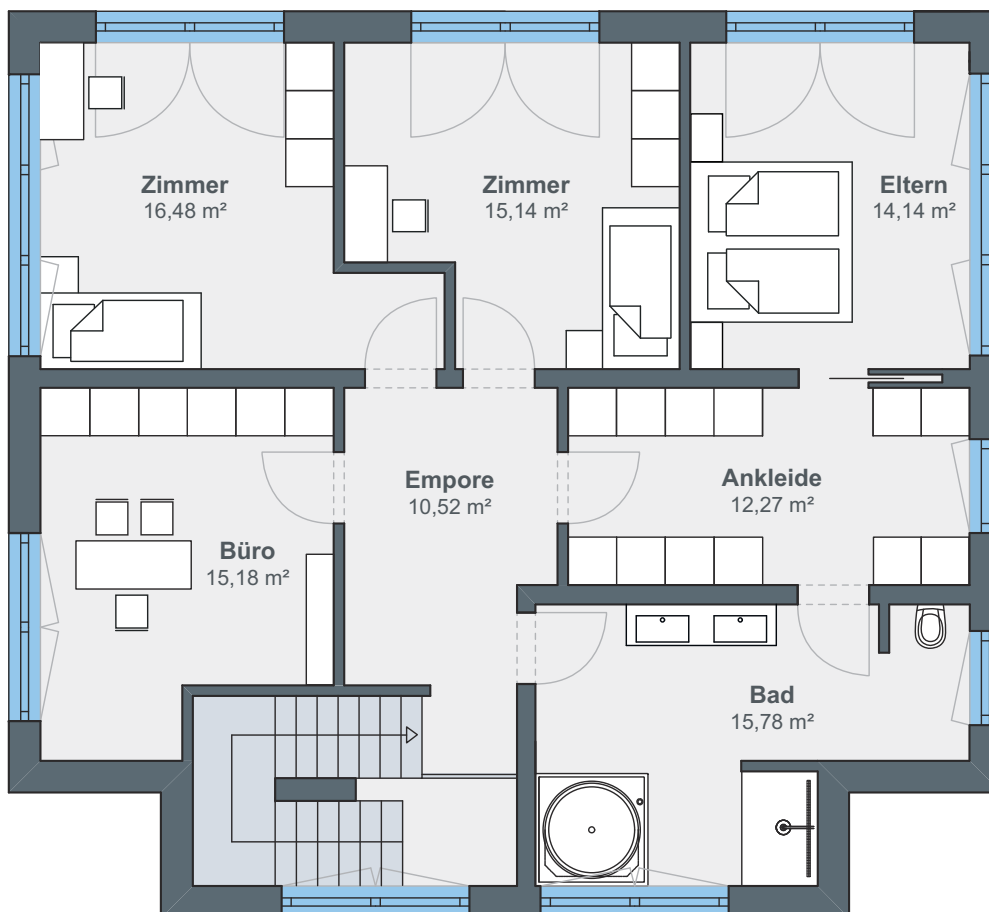


Hausdetails

- Wohnfläche EG: 105,18 m²
- Wohnfläche OG: 99,81 m²
- Wohnfläche gesamt: 204,99 m²
- Außenmaße: 12,47 x 12,78 m
- Dachneigung: 10°
- Kniestock: 227 cm

Über die Podesttreppe gelangt man ins rund 100 m² große Obergeschoss. Von der Diele gehen alle Zimmer auf der oberen Ebene ab. Das Elternschlafzimmer grenzt mit seinen rund 14 m² direkt an eine beinahe so große Ankleide an und bietet eine direkte Verbindung ins Wohlfühl-Badezimmer (16 m²). Somit kann der gesamte Westflügel im Obergeschoss als Reich der Erwachsenen gestaltet werden.

Die beiden Kinderzimmer sind 15 und 16 m² groß und bieten durch die hohen Decken das Gefühl von noch mehr Wohnraum. Das dritte Zimmer könnte das Home Office der Familie, ein Kinder- oder Gästebad, der Hobbyraum oder ein weiteres Kinderzimmer sein.



Obergeschoss

ÖvoNatur Therm: Gesund bauen und wohnen.

Die Premium-Gebäudehülle mit Herz. Standard in jedem WeberHaus.

Die Gebäudehülle ÖvoNatur Therm ist Standard bei allen Weber-Häusern und erfüllt die Voraussetzungen für ein Effizienzhaus 40 Plus.

Mit ausgezeichneten Dämmeigenschaften hält ÖvoNatur Therm im Winter die Wärme im Haus und lässt im Sommer die Hitze draußen. Sie profitieren von niedrigen Energiekosten und höchstem Wohnkomfort.

Auch beim Schallschutz überzeugt ÖvoNatur Therm durch exzellente Werte. Ausgezeichnete Brandschutzeigenschaften bieten Ihnen eine hohe Sicherheit und schaffen ein gutes Gefühl.

ÖvoNatur Therm ist aus ökologischen Stoffen gefertigt. Auf Hartschaumstoffe wie Polystyrol wird verzichtet. Eine ausgezeichnete Feuchteregulierung sorgt für wohngesundes Raumklima.



WeberHaus wurde vom Sentinel Haus Institut mit der Zertifizierung „Bauunternehmen für gesündere Gebäude“ ausgezeichnet.



Weber-Häuser erfüllen die strengen Anforderungen hinsichtlich Schadstoffen und Allergenen in Materialien und in der Raumluft.



Alle Weber-Häuser sind von der Gesellschaft für Wohnmedizin, Bauhygiene und Innenraumtoxikologie e. V. „wohnmedizinisch empfohlen“.

WeberHaus
Die Zukunft leben

WeberHaus GmbH & Co. KG
Am Erlenpark 1, 77866 Rheinau-Linx
weberhaus.de