



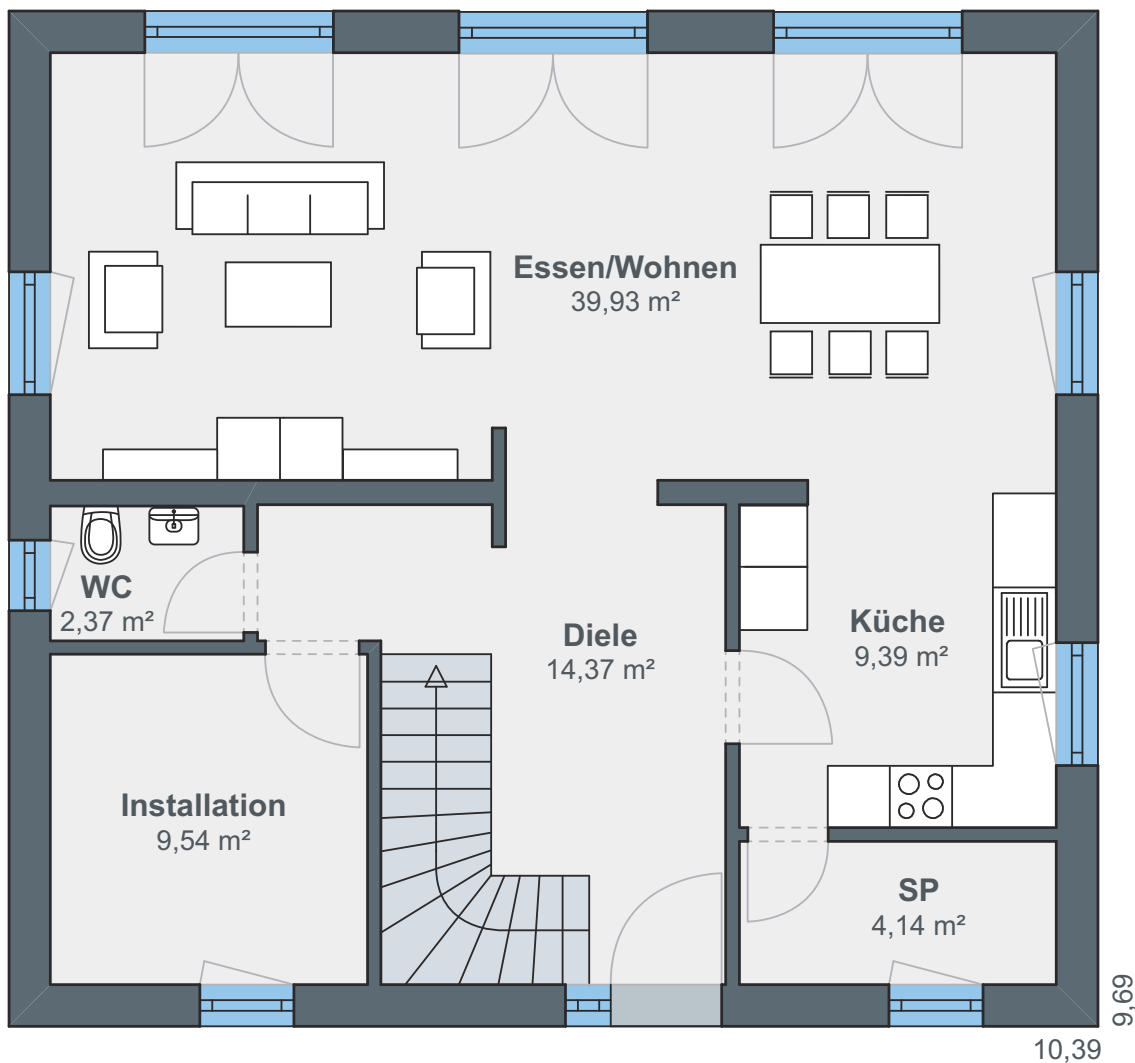
# Informationen zu Ihrem Wunschhaus

**WeberHaus**  
Die Zukunft leben

# Viel Raum und Licht auf zwei Geschossen

## WeberHaus Baureihe Balance 250

Was beim Entwurf des Erdgeschosses (ca. 82 qm<sup>2</sup>) hier sofort ins Auge fällt, ist der mehr als großzügig ausfallende Wohn- und Essbereich, der sich auf rund 40 qm<sup>2</sup> ausdehnt und mit viel Licht durch die vielen Glasflächen verwöhnt wird. Ein direkter Durchgang zur Küche (ca. 10 qm<sup>2</sup>) ermöglicht die spielend leichte Kommunikation und Bewirtung der Familie und Gäste. Zusätzlich ist eine mit 4 qm<sup>2</sup> recht große Speisekammer vorgesehen, in der schnell alle Zutaten zur Hand sind. Die geräumige Diele bietet viel Platz für die Unterbringung der Garderobe, Schuhschränke und Aufbewahrungsmöglichkeiten. Die Ebene verfügt außerdem über einen Technikraum und ein kompaktes Gäste-WC. Bei Ausführung mit Keller kann das zusätzliche Zimmer auch anderweitig genutzt werden und die Haustechnik findet im Keller ihren Platz.



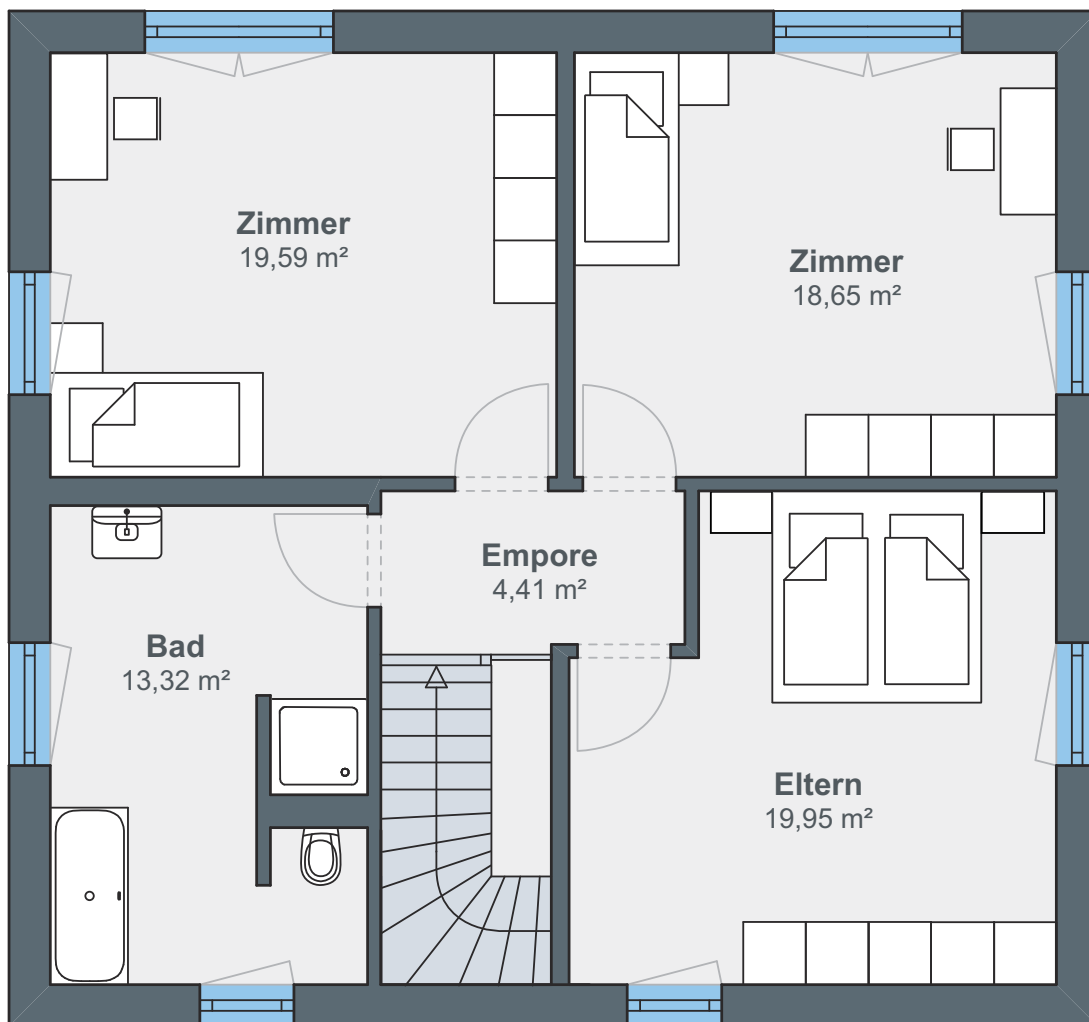
**Erdgeschoss**



## Hausdetails

- Wohnfläche EG: 79,74 m<sup>2</sup>
- Wohnfläche OG: 75,92 m<sup>2</sup>
- Wohnfläche gesamt: 155,66 m<sup>2</sup>
- Außenmaße: 10,39 x 9,69 m
- Dachneigung: 22°

Im Oberschoss bietet sich auf rund 76 qm<sup>2</sup> Grundfläche viel Raum zur Entfaltung. Als verbindendes Element sind alle Zimmer von der mittigen Empore aus zu begehen. Die Eltern haben ihr Reich auf fast 19 qm<sup>2</sup> und direkt gegenüber liegt das sehr großzügige Badezimmer mit seinen rund 13 qm<sup>2</sup>. Badewanne, WC und Dusche sind im Bad als T-Lösung mit Wand realisiert und erhöhen den Wellnessfaktor. Die beiden weiteren Zimmer auf diesem Geschoss sind annähernd gleich groß und bieten mit beinahe 19,5 qm<sup>2</sup> viel Gestaltungsfreiraum in der Nutzung.



## Oberschoss

# ÖvoNatur Therm: Gesund bauen und wohnen.

Die ökologische Gebäudehülle. Standard in jedem WeberHaus.

Mit ausgezeichneten Dämmeigenschaften hält ÖvoNatur Therm im Winter die Wärme im Haus und lässt im Sommer die Hitze draußen. Sie profitieren von niedrigen Energiekosten und höchstem Wohnkomfort.

Ausgezeichnete Brandschutzeigenschaften bieten Ihnen eine hohe Sicherheit und schaffen ein gutes Gefühl. Auch beim Schallschutz überzeugt ÖvoNatur Therm durch starke Werte.

ÖvoNatur Therm ist aus ökologischen Stoffen gefertigt. Eine ausgezeichnete Feuchteregulierung sorgt für wohngesünderes Raumklima.



SENTINEL HOLDING  
INSTITUT

WeberHaus wurde vom Sentinel Holding Institut mit der Zertifizierung „Bauunternehmen für gesündere Gebäude“ ausgezeichnet.



Gesünderes  
Bauen  
Regelmäßige  
Überwachung

www.tuv.com  
ID 000069254

Weber-Häuser erfüllen die strengen Anforderungen hinsichtlich Schadstoffen und Allergenen in Materialien und in der Raumluft.



Alle Weber-Häuser sind von der Gesellschaft für Wohnmedizin, Bauhygiene und Innenraumtoxikologie e. V. „wohnmedizinisch empfohlen“.

**WeberHaus**  
Die Zukunft leben

WeberHaus GmbH & Co. KG  
Am Erlenpark 1, 77866 Rheinau-Linx  
weberhaus.de