



# Informationen zu Ihrem Wunschhaus

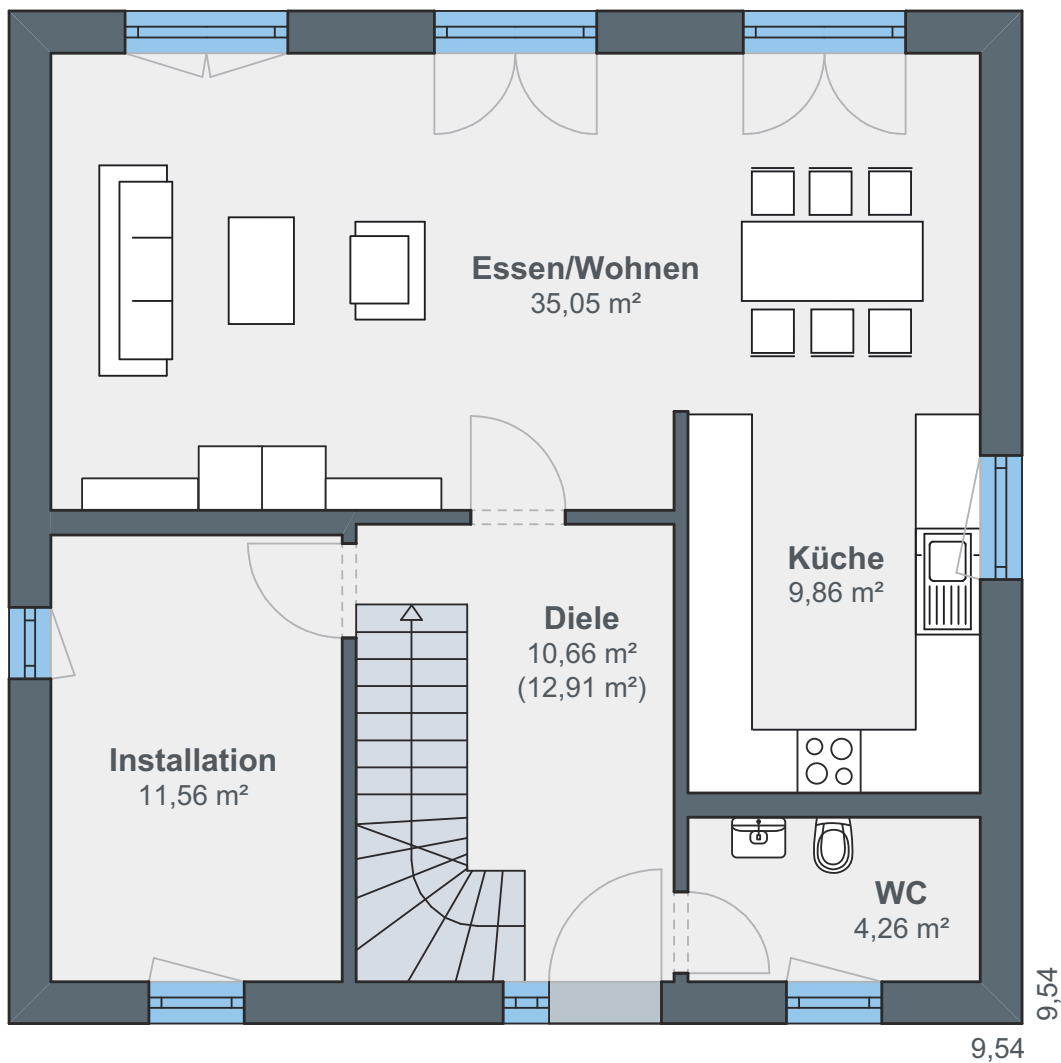
**WeberHaus**  
Die Zukunft leben

# Hier lässt es sich genüsslich leben

## WeberHaus Baureihe Balance 100



Das rund 72 qm<sup>2</sup> große Erdgeschoss überzeugt mit durchdachter Raumaufteilung und viel Tageslicht. Die großzügige Diele führt in alle Räume des Erdgeschosses. Herzstück ist der großzügig geschnittene Wohn-Essbereich mit 35 m<sup>2</sup>, an den die Küche direkt anschließt. Viel Licht flutet die Räume. Außerdem verfügt das Erdgeschoss über ein Gäste-WC sowie einen Technikraum, in dem auch die alltäglichen Haushaltsgeräte platziert werden können.



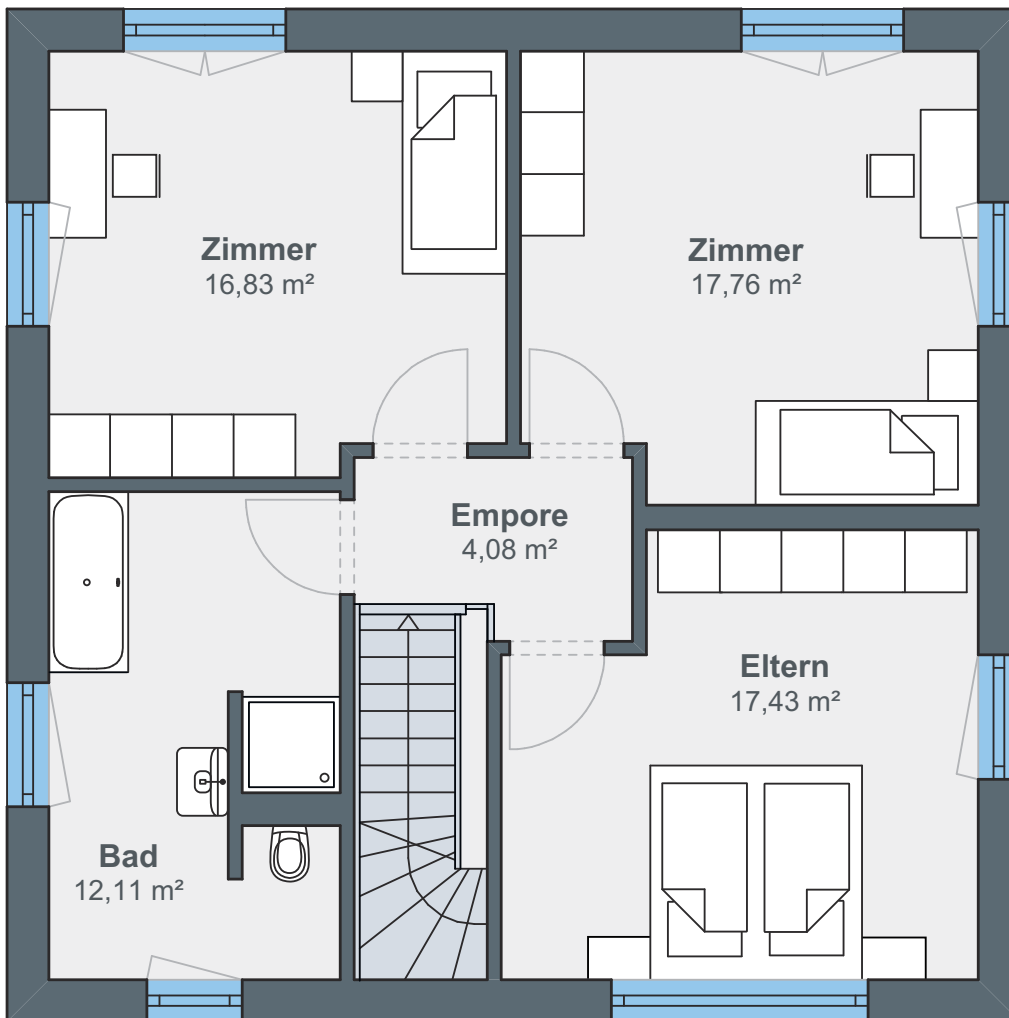
**Erdgeschoss**



## Hausdetails

- Wohnfläche EG: 71,34 m<sup>2</sup>
- Wohnfläche OG: 67,62 m<sup>2</sup>
- Wohnfläche gesamt: 138,96 m<sup>2</sup>
- Außenmaße: 9,54 x 9,54 m
- Dachneigung: 22°

Im circa 67 m<sup>2</sup> großen Obergeschoss liegt das Elternschlafzimmer sowie das Badezimmer, das genügend Platz für eine Badewanne und eine Dusche verfügt. Die beiden weiteren Zimmer können als Kinder-, Gäste- oder Arbeitszimmer genutzt werden. Die Empore verbindet alle Zimmer miteinander.



## Obergeschoss



# ÖvoNatur Therm: Gesund bauen und wohnen.

Die ökologische Gebäudehülle. Standard in jedem WeberHaus.

Mit ausgezeichneten Dämmeigenschaften hält ÖvoNatur Therm im Winter die Wärme im Haus und lässt im Sommer die Hitze draußen. Sie profitieren von niedrigen Energiekosten und höchstem Wohnkomfort.

Ausgezeichnete Brandschutzeigenschaften bieten Ihnen eine hohe Sicherheit und schaffen ein gutes Gefühl. Auch beim Schallschutz überzeugt ÖvoNatur Therm durch starke Werte.

ÖvoNatur Therm ist aus ökologischen Stoffen gefertigt. Eine ausgezeichnete Feuchteregulierung sorgt für wohngesünderes Raumklima.



SENTINEL HOLDING  
INSTITUT

WeberHaus wurde vom Sentinel Holding Institut mit der Zertifizierung „Bauunternehmen für gesündere Gebäude“ ausgezeichnet.



Gesünderes  
Bauen  
Regelmäßige  
Überwachung

www.tuv.com  
ID 000069254

Weber-Häuser erfüllen die strengen Anforderungen hinsichtlich Schadstoffen und Allergenen in Materialien und in der Raumluft.



Alle Weber-Häuser sind von der Gesellschaft für Wohnmedizin, Bauhygiene und Innenraumtoxikologie e. V. „wohnmedizinisch empfohlen“.

**WeberHaus**  
Die Zukunft leben

WeberHaus GmbH & Co. KG  
Am Erlenpark 1, 77866 Rheinau-Linx  
weberhaus.de