



Informationen zu Ihrem Wunschhaus

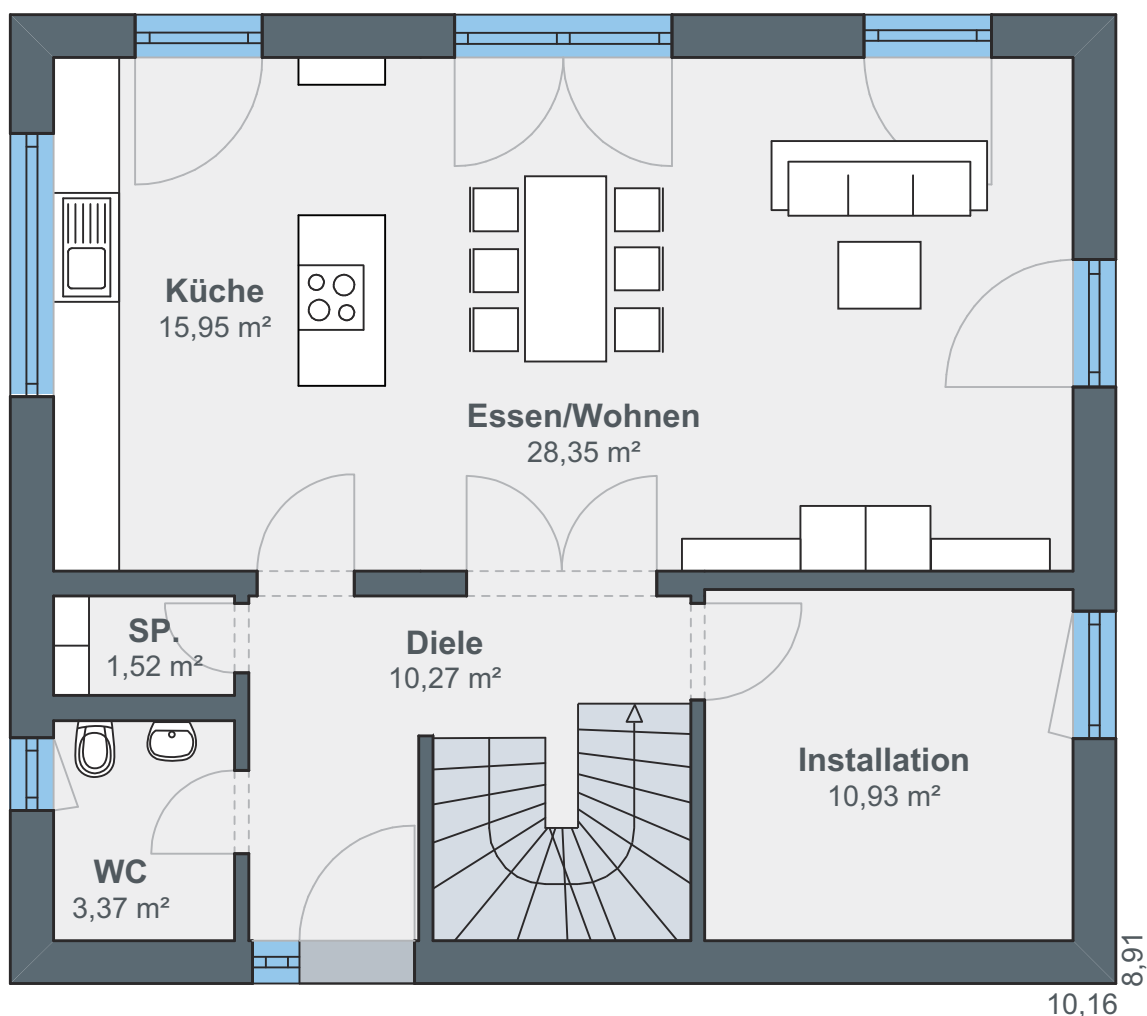
WeberHaus
Die Zukunft leben

Auffallend großzügig

WeberHaus Baureihe generation5.5 Haus 100 mit Satteldach



Über den traufseitigen Eingangsbereich gelangen Sie in die großzügige Diele – ein perfekter Platz für Garderobe & Co. Auch der großzügige Wohn-Essbereich, der je nach Vorliebe mit offener oder geschlossener Küche ausgeführt wird, ist von hier aus erreichbar. Bodentiefe Fenster geben den Blick auf die Terrasse frei. Des Weiteren befinden sich auf dieser Wohnebene ein Gäste-WC sowie ein Installationsraum für die Haustechnik. Insgesamt warten 70 Quadratmeter darauf, von Ihnen gestaltet zu werden.



Erdgeschoss

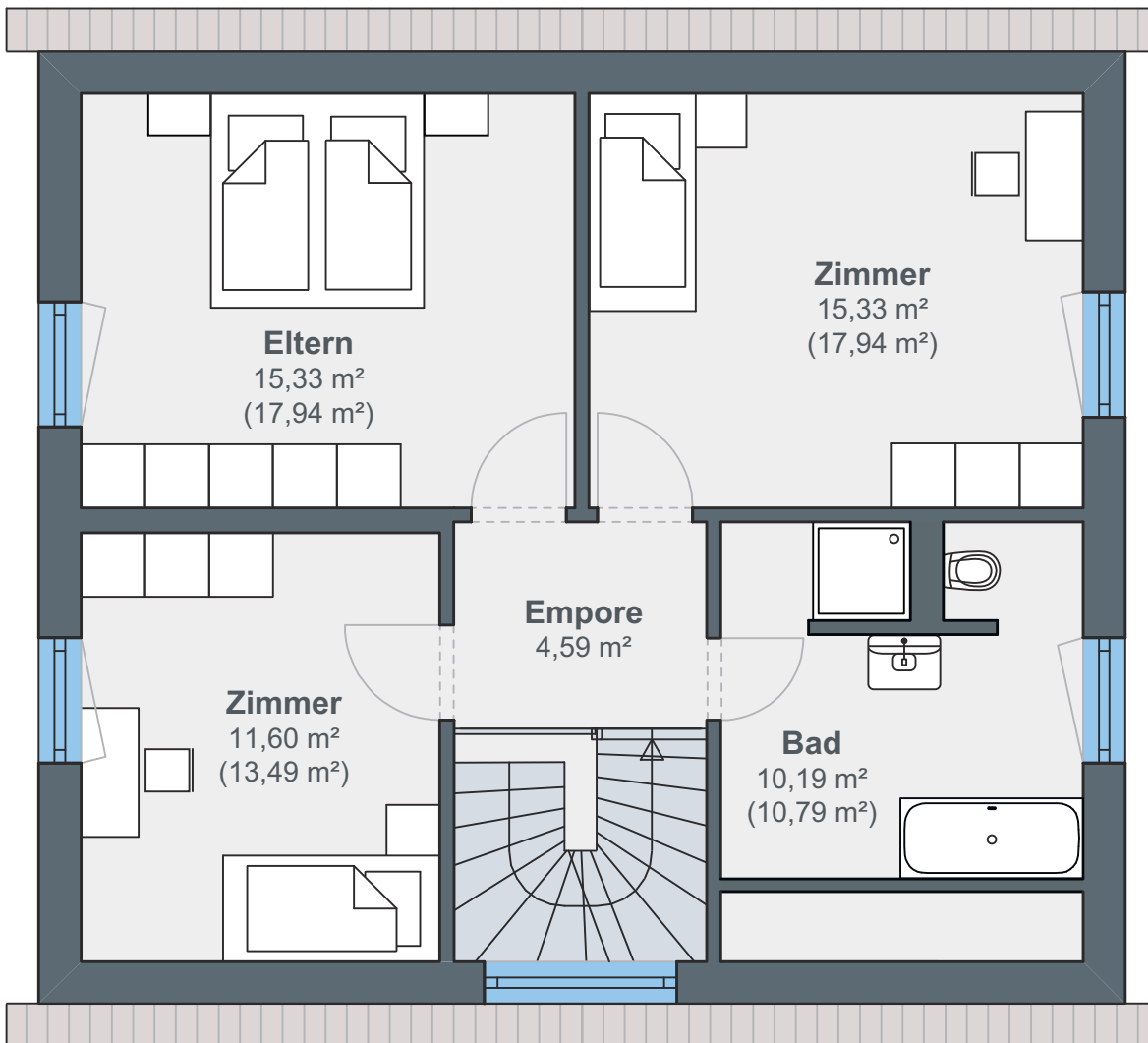


Hausdetails



- Wohnfläche EG: 72,84 m²
- Wohnfläche OG: 58,48 m²
- Wohnfläche gesamt: 131,32 m²
- Außenmaße: 8,91 x 10,16 m
- Dachneigung: 38°
- Kniestock: 120 cm

Im Dachgeschoss bildet eine große Empore den Zugang zu drei nahezu gleich großen Zimmern. Auch das geräumige Bad ist von hier erreichbar. Weitere Grundrissvarianten gibt es bei Ihrem Bauberater.



Dachgeschoss

ÖvoNatur Therm: Gesund bauen und wohnen.

Die ökologische Gebäudehülle. Standard in jedem WeberHaus.

Mit ausgezeichneten Dämmeigenschaften hält ÖvoNatur Therm im Winter die Wärme im Haus und lässt im Sommer die Hitze draußen. Sie profitieren von niedrigen Energiekosten und höchstem Wohnkomfort.

Ausgezeichnete Brandschutzeigenschaften bieten Ihnen eine hohe Sicherheit und schaffen ein gutes Gefühl. Auch beim Schallschutz überzeugt ÖvoNatur Therm durch starke Werte.

ÖvoNatur Therm ist aus ökologischen Stoffen gefertigt. Eine ausgezeichnete Feuchteregulierung sorgt für wohngesünderes Raumklima.



SENTINEL HOLDING
INSTITUT

WeberHaus wurde vom Sentinel Holding Institut mit der Zertifizierung „Bauunternehmen für gesündere Gebäude“ ausgezeichnet.



Gesünderes
Bauen
Regelmäßige
Überwachung

www.tuv.com
ID 000069254

Weber-Häuser erfüllen die strengen Anforderungen hinsichtlich Schadstoffen und Allergenen in Materialien und in der Raumluft.



Alle Weber-Häuser sind von der Gesellschaft für Wohnmedizin, Bauhygiene und Innenraumtoxikologie e. V. „wohnmedizinisch empfohlen“.

WeberHaus
Die Zukunft leben

WeberHaus GmbH & Co. KG
Am Erlenpark 1, 77866 Rheinau-Linx
weberhaus.de