



Informationen zu Ihrem Wunschhaus

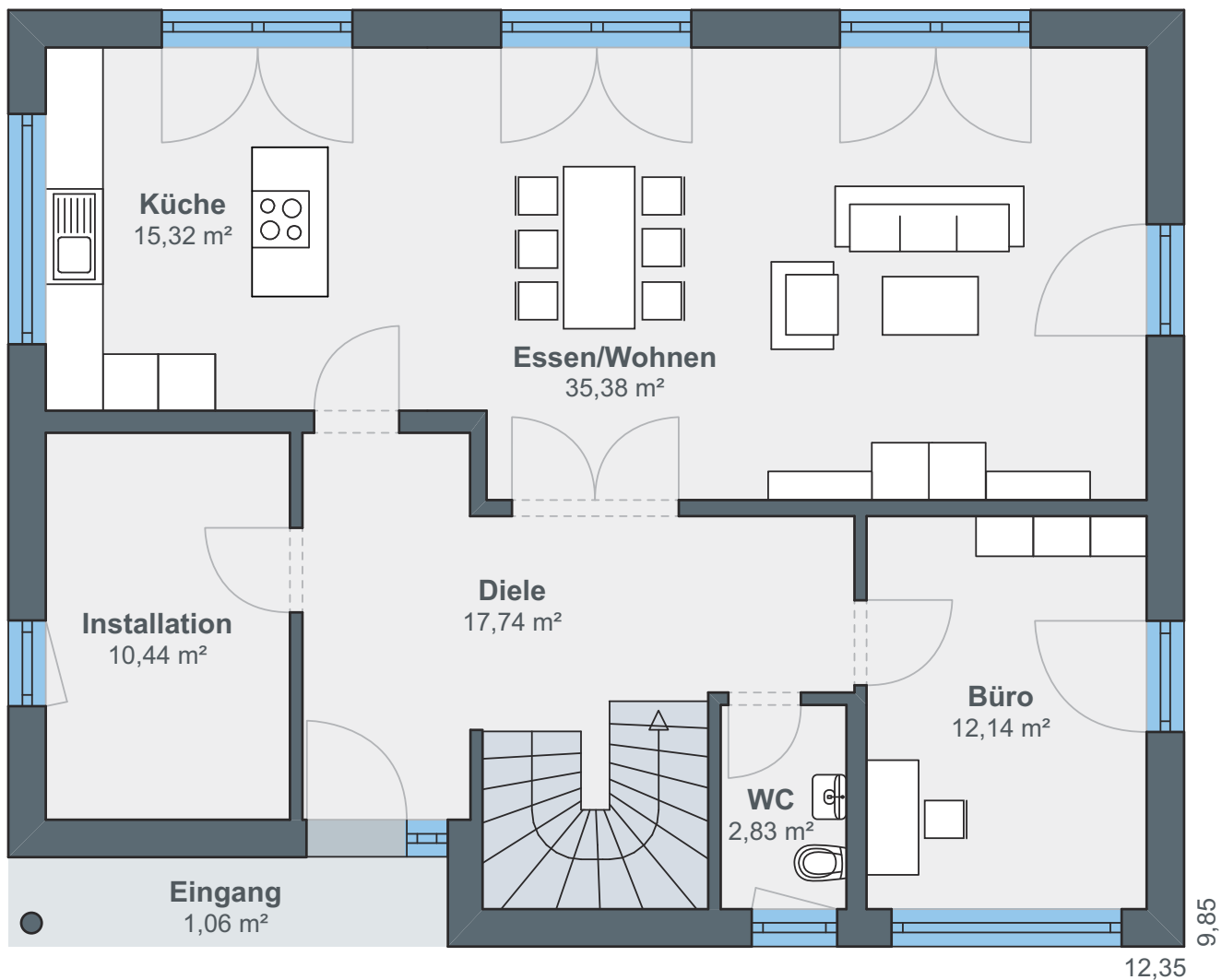
WeberHaus
Die Zukunft leben

Fast 200 Quadratmeter Wohlfühlfläche

WeberHaus Baureihe generation5.5 Haus 300, 2-geschossig



Herzlich willkommen! Über den traufseitigen Eingangsbereich gelangen Sie in die geräumige Diele, die gleichzeitig über eine Treppe den Zugang ins Obergeschoss bildet. Der über 50 Quadratmeter große Wohn-Essbereich bildet mit der Küche das Herzstück dieses Wohnbereichs. Darüber hinaus gibt es ein weiteres Zimmer für Gäste, Arbeit oder Hobby. Ein Dusch-WC ist gleich nebenan.



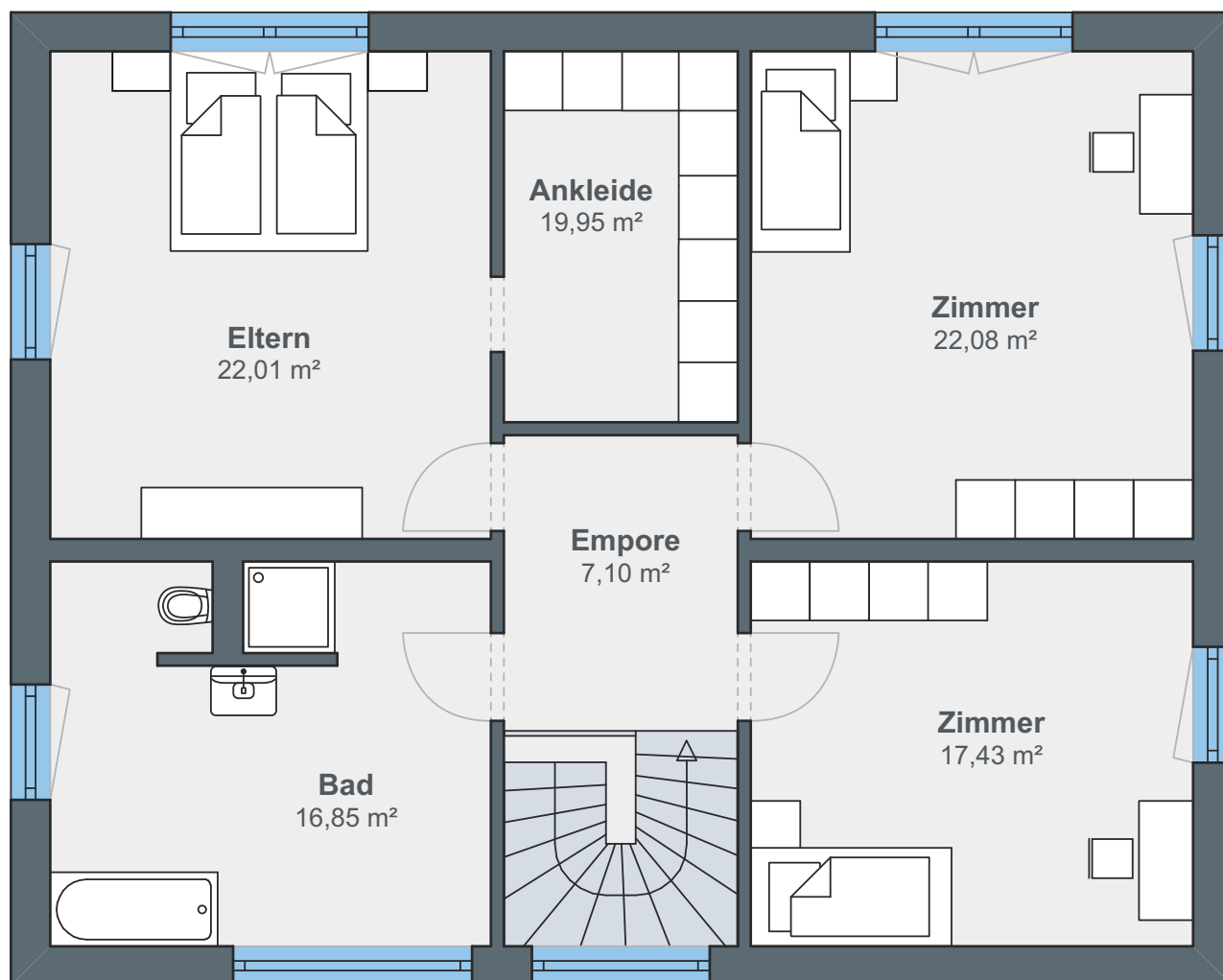
Erdgeschoss



Hausdetails

- Wohnfläche EG: 94,91 m²
- Wohnfläche OG: 105,42 m²
- Wohnfläche gesamt: 200,33 m²
- Außenmaße: 9,85 x 12,35 m
- Dachneigung: 22°

Im Obergeschoss setzt sich das großzügige Grundrisskonzept des Entwurfs 300 fort. Satte 95 Quadratmeter lassen die Herzen von Paaren oder Familien höher schlagen. Drei geräumige Zimmer, eins davon mit angeschlossener Ankleide, bieten viel Raum für individuelle Wohnvorlieben. Hier findet jeder seinen persönlichen Freiraum. Dank des 17 Quadratmeter großen Bades gehört Gedränge am Morgen der Vergangenheit an.



Obergeschoss

ÖvoNatur Therm: Gesund bauen und wohnen.

Die ökologische Gebäudehülle. Standard in jedem WeberHaus.

Mit ausgezeichneten Dämmeigenschaften hält ÖvoNatur Therm im Winter die Wärme im Haus und lässt im Sommer die Hitze draußen. Sie profitieren von niedrigen Energiekosten und höchstem Wohnkomfort.

Ausgezeichnete Brandschutzeigenschaften bieten Ihnen eine hohe Sicherheit und schaffen ein gutes Gefühl. Auch beim Schallschutz überzeugt ÖvoNatur Therm durch starke Werte.

ÖvoNatur Therm ist aus ökologischen Stoffen gefertigt. Eine ausgezeichnete Feuchteregulierung sorgt für wohngesünderes Raumklima.



SENTINEL HOLDING
INSTITUT

WeberHaus wurde vom Sentinel Holding Institut mit der Zertifizierung „Bauunternehmen für gesündere Gebäude“ ausgezeichnet.



Gesünderes
Bauen
Regelmäßige
Überwachung

www.tuv.com
ID 000069254

Weber-Häuser erfüllen die strengen Anforderungen hinsichtlich Schadstoffen und Allergenen in Materialien und in der Raumluft.



Alle Weber-Häuser sind von der Gesellschaft für Wohnmedizin, Bauhygiene und Innenraumtoxikologie e. V. „wohnmedizinisch empfohlen“.

WeberHaus
Die Zukunft leben

WeberHaus GmbH & Co. KG
Am Erlenpark 1, 77866 Rheinau-Linx
weberhaus.de