



## Informationen zu Ihrem Wunschhaus

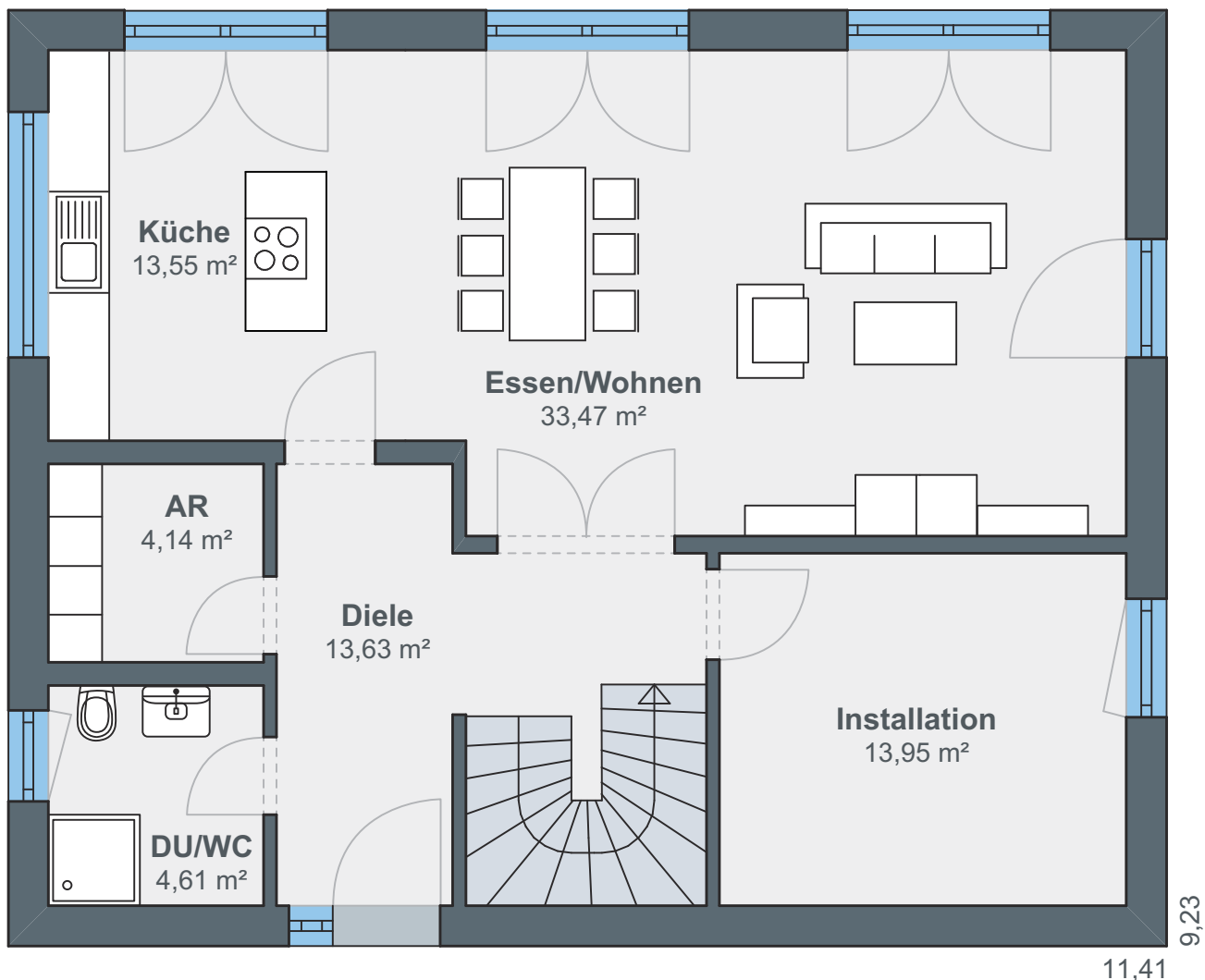
**WeberHaus**  
Die Zukunft leben

# Außen wie innen ein echtes Glanzstück

## WeberHaus Baureihe generation5.5 Haus 200, 2-geschossig



Wer träumt nicht von einem weitläufigen Lebensbereich, in dem die Übergänge von Kochen, Genießen und Entspannen fließend sind? Im 85 Quadratmeter großen Erdgeschoss mit großem Wohn-Essbereich wird dieser Traum Wirklichkeit. Ebenfalls vorhanden: ein Gäste-WC und ein Installationsraum. Hier findet bei Haus auf Bodenplatte die innovative Haustechnik dieses Energiesparwunders Platz.



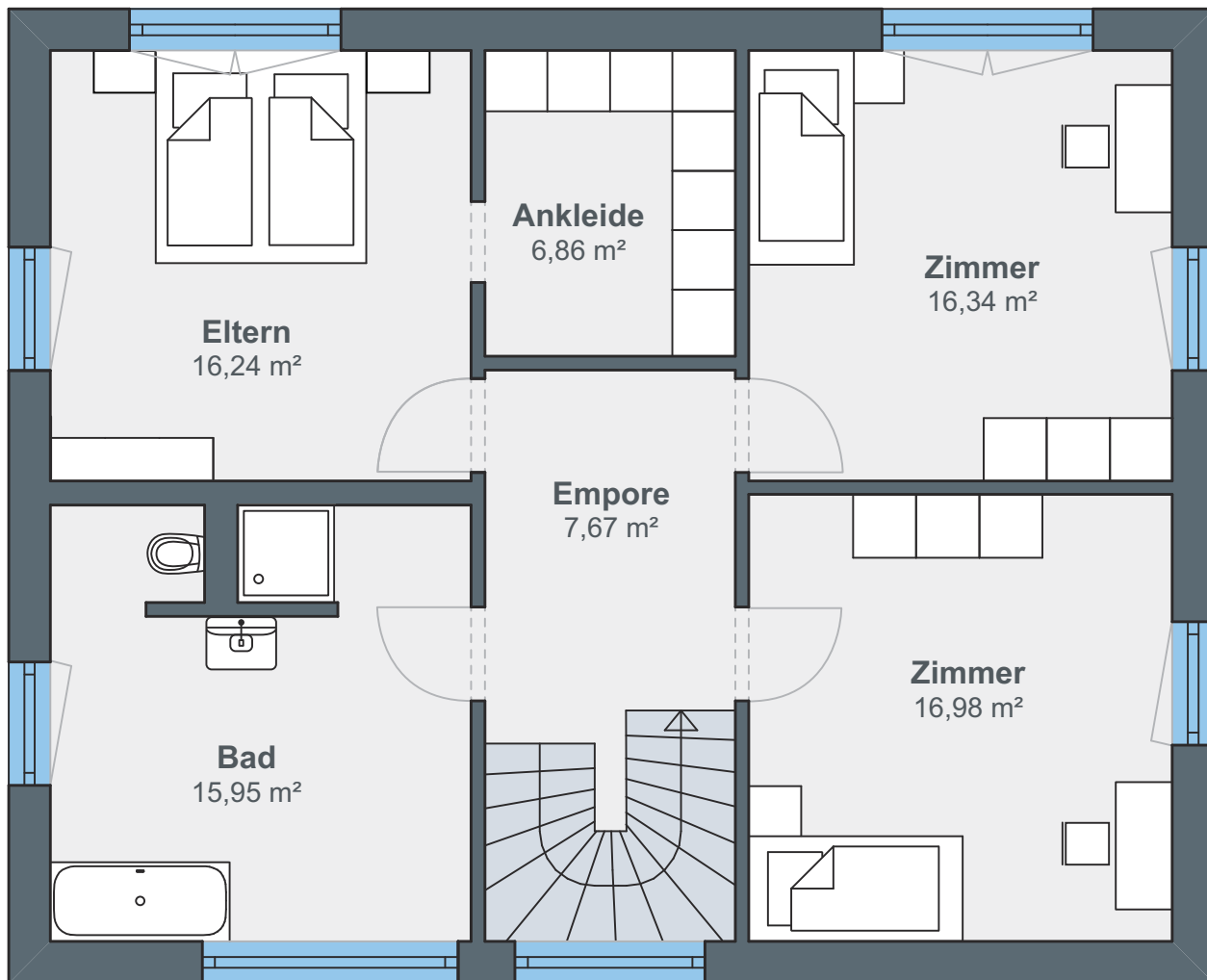
**Erdgeschoss**



## Hausdetails

- Wohnfläche EG: 83,35 m<sup>2</sup>
- Wohnfläche OG: 80,04 m<sup>2</sup>
- Wohnfläche gesamt: 163,39 m<sup>2</sup>
- Außenmaße: 9,23 x 11,41 m
- Dachneigung: 22°

Das 85 Quadratmeter große Wohnvergnügen liegt nur einige Stufen entfernt. Eine Treppe führt von der Diele auf die Empore im Obergeschoss. Das Elternschlafzimmer hat eine praktische Ankleide. Ein weiteres, ungefähr gleich großes Zimmer und ein etwas kleinerer Raum lassen sich perfekt als Kinder- oder Arbeitszimmer gestalten. Wellness XXL: Im 16 Quadratmeter großen Bad lässt es sich herrlich entspannen.



## Obergeschoss

# ÖvoNatur Therm: Gesund bauen und wohnen.

Die ökologische Gebäudehülle. Standard in jedem WeberHaus.

Mit ausgezeichneten Dämmeigenschaften hält ÖvoNatur Therm im Winter die Wärme im Haus und lässt im Sommer die Hitze draußen. Sie profitieren von niedrigen Energiekosten und höchstem Wohnkomfort.

Ausgezeichnete Brandschutzeigenschaften bieten Ihnen eine hohe Sicherheit und schaffen ein gutes Gefühl. Auch beim Schallschutz überzeugt ÖvoNatur Therm durch starke Werte.

ÖvoNatur Therm ist aus ökologischen Stoffen gefertigt. Eine ausgezeichnete Feuchteregulierung sorgt für wohngesünderes Raumklima.



SENTINEL HOLDING  
INSTITUT

WeberHaus wurde vom Sentinel Holding Institut mit der Zertifizierung „Bauunternehmen für gesündere Gebäude“ ausgezeichnet.



Gesünderes  
Bauen  
Regelmäßige  
Überwachung

www.tuv.com  
ID 000069254

Weber-Häuser erfüllen die strengen Anforderungen hinsichtlich Schadstoffen und Allergenen in Materialien und in der Raumluft.



Alle Weber-Häuser sind von der Gesellschaft für Wohnmedizin, Bauhygiene und Innenraumtoxikologie e. V. „wohnmedizinisch empfohlen“.

**WeberHaus**  
Die Zukunft leben

WeberHaus GmbH & Co. KG  
Am Erlenpark 1, 77866 Rheinau-Linx  
weberhaus.de