



# Informationen zu Ihrem Wunschhaus

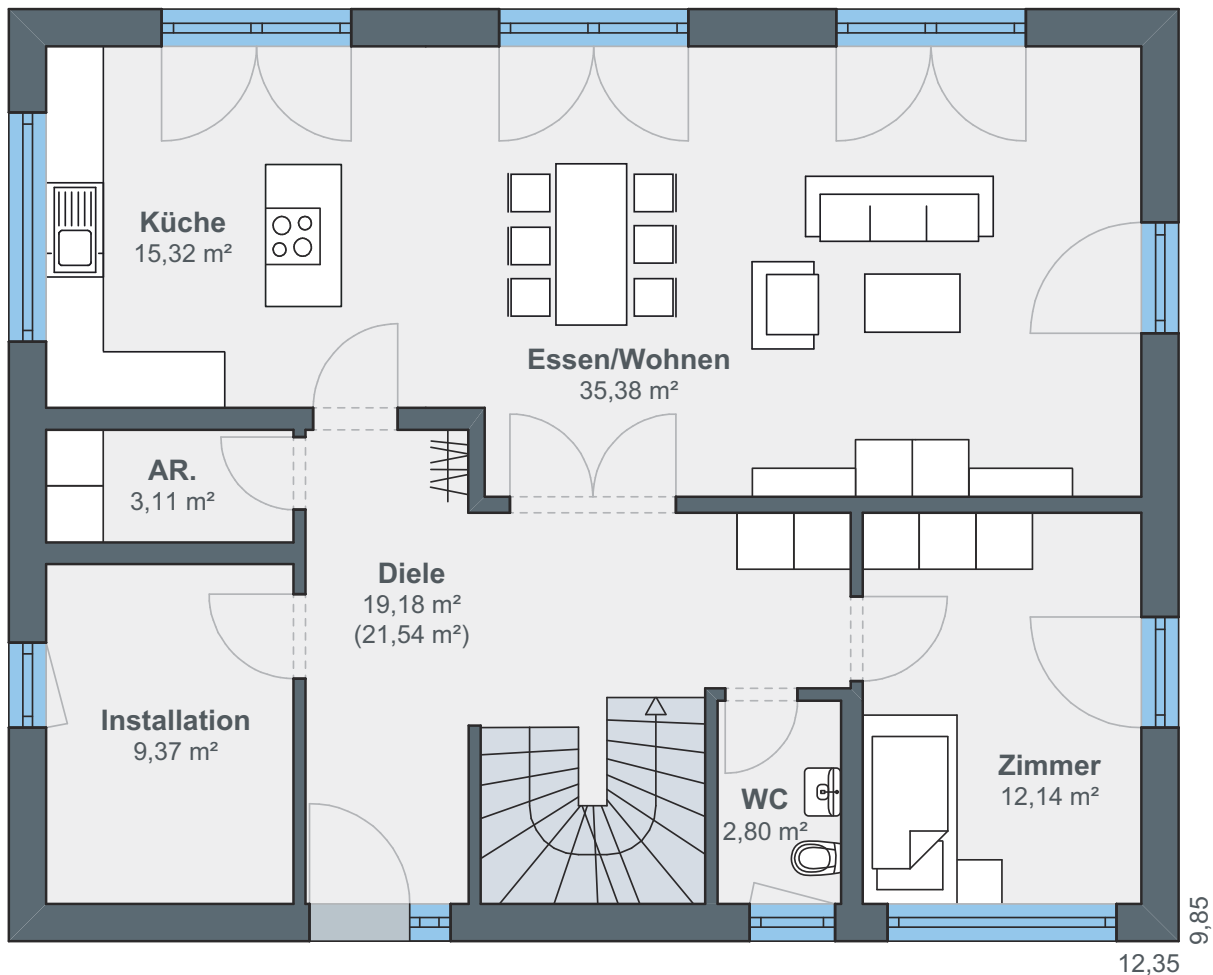
**WeberHaus**  
Die Zukunft leben

# Hier sind Besucher jederzeit willkommen

## WeberHaus Baureihe generation5.5 Haus 300



Ein Leben im eigenen Zuhause, das geprägt ist von offenen Räumen, fließenden Übergängen und viel Tageslicht: Dieser Grundriss ermöglicht höchsten Komfort auf allen Ebenen. Trockenen Fußes betreten lässt sich das Eigenheim durch den zurückversetzten Hauseingang. Mit Betreten der großzügigen Diele offenbart das Erdgeschoss mit bereits den offenen Wohnbereich, der die Übergänge von Kochen, Genießen und Entspannen aufhebt. Insgesamt rund 91 m<sup>2</sup> Wohnfläche versorgen alle Räume mit viel Tageslicht. Entlang der Wand erstreckt sich die Küchenzeile in der über 15 m<sup>2</sup> großen Küche mit Kücheninsel. Von der Küche aus betritt man außerdem die überdachte Terrasse, die durch eine Pergola Schutz und Komfort im Außenbereich bietet. Der Wohn- und Essbereich präsentiert über 35 m<sup>2</sup> Platz für geselliges Beisammensein und ruhige Momente. Große Glasflächen lassen sehr viel Tageslicht in die Räume fließen und sorgen so für Wohlfühl.



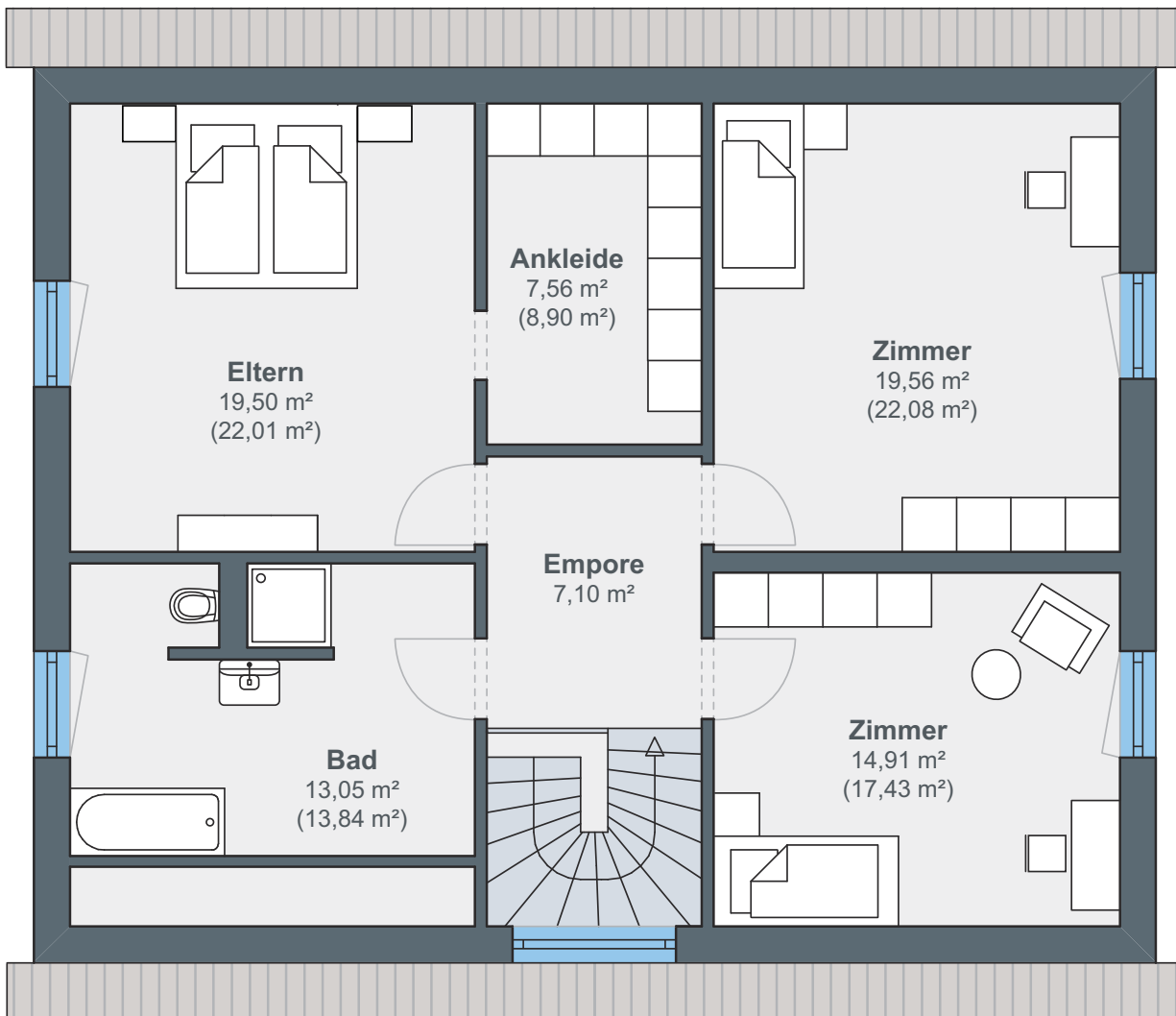
**Erdgeschoss**



## Hausdetails

- Wohnfläche EG: 94,90 m<sup>2</sup>
- Wohnfläche OG: 81,68 m<sup>2</sup>
- Wohnfläche gesamt: 176,58 m<sup>2</sup>
- Außenmaße: 9,85 x 12,35 m
- Dachneigung: 38°
- Kniestock: 150 cm

Auf rund 83 m<sup>2</sup> bietet das Dachgeschoss Raum zur freien Entfaltung. Das Elternschlafzimmer eröffnet zahlreiche Möglichkeiten zur freien Gestaltung auf über 19 m<sup>2</sup> und verfügt zudem noch über eine direkt angrenzende, großzügige Ankleide (circa 7 m<sup>2</sup>). Das Bad mit Dusche und Badewanne (rund 15 m<sup>2</sup>) und zwei weitere, große Zimmer mit circa 16 und 19 m<sup>2</sup> vervollständigen den Wohnbereich auf diesem Stockwerk.



## Dachgeschoss

# ÖvoNatur Therm: Gesund bauen und wohnen.

Die ökologische Gebäudehülle. Standard in jedem WeberHaus.

Mit ausgezeichneten Dämmeigenschaften hält ÖvoNatur Therm im Winter die Wärme im Haus und lässt im Sommer die Hitze draußen. Sie profitieren von niedrigen Energiekosten und höchstem Wohnkomfort.

Ausgezeichnete Brandschutzeigenschaften bieten Ihnen eine hohe Sicherheit und schaffen ein gutes Gefühl. Auch beim Schallschutz überzeugt ÖvoNatur Therm durch starke Werte.

ÖvoNatur Therm ist aus ökologischen Stoffen gefertigt. Eine ausgezeichnete Feuchteregulierung sorgt für wohngesünderes Raumklima.



SENTINEL HOLDING  
INSTITUT

WeberHaus wurde vom Sentinel Holding Institut mit der Zertifizierung „Bauunternehmen für gesündere Gebäude“ ausgezeichnet.



Gesünderes  
Bauen  
Regelmäßige  
Überwachung

www.tuv.com  
ID 000069254

Weber-Häuser erfüllen die strengen Anforderungen hinsichtlich Schadstoffen und Allergenen in Materialien und in der Raumluft.



Alle Weber-Häuser sind von der Gesellschaft für Wohnmedizin, Bauhygiene und Innenraumtoxikologie e. V. „wohnmedizinisch empfohlen“.

**WeberHaus**  
Die Zukunft leben

WeberHaus GmbH & Co. KG  
Am Erlenpark 1, 77866 Rheinau-Linx  
weberhaus.de