



Informationen zu Ihrem Wunschhaus

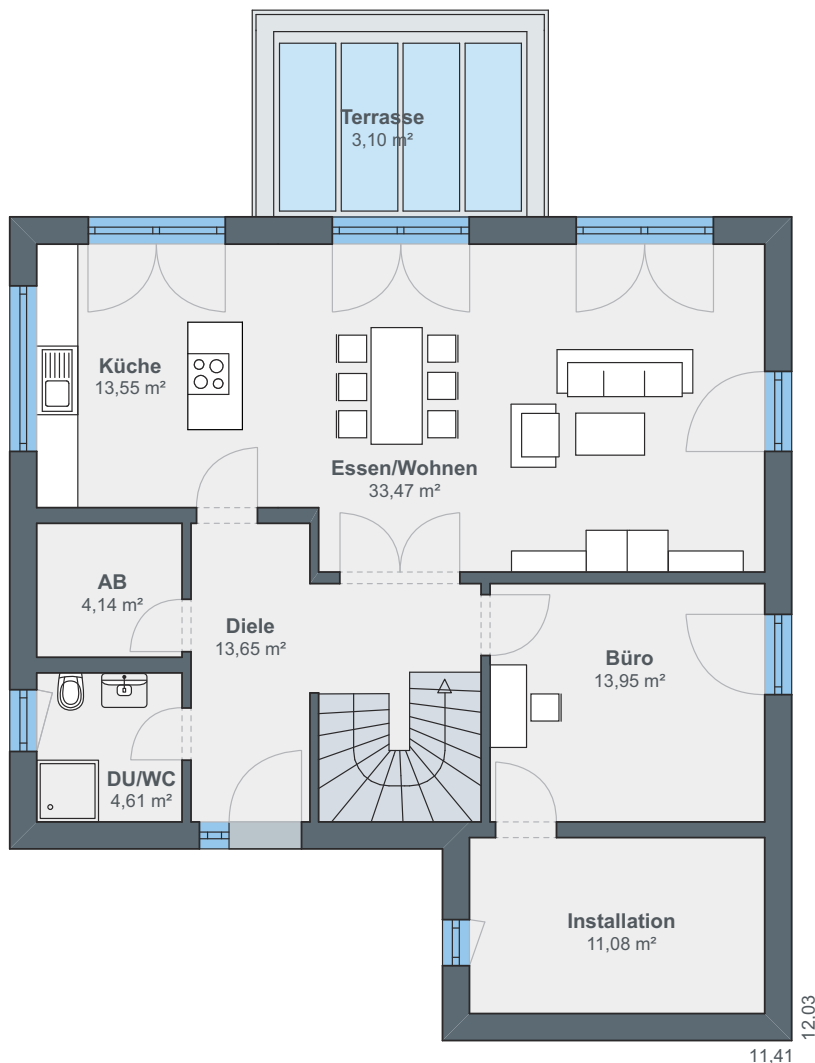
WeberHaus
Die Zukunft leben

Viel Raum für Extra-Wünsche

WeberHaus Baureihe generation5.5 Haus 200



Mit Betreten der großzügigen Diele offenbart das circa 97 m² große Erdgeschoss bereits den offenen Wohnbereich, der die Übergänge von Kochen, Genießen und Entspannen aufhebt. Mit Tageslicht bestens versorgt, erstreckt sich die Küchenzeile der rund 13,5 m² großen Küche entlang der Wand gegenüber einer komfortablen Kücheninsel, auf der gekocht und angerichtet werden kann. Von der Küche aus betritt man die großzügig überdachte Terrasse, die durch eine Pergola Schutz und Komfort bietet. Der Wohn- und Essbereich präsentiert über 33 m² Platz für geselliges Beisammensein und ruhige Momente. Für produktive Stunden und ungestörtes Arbeiten befindet sich auf dem unteren Geschoss auch ein rund 14 m² großes Büro, an das auch den optional angebotenen Technikraum angrenzt.



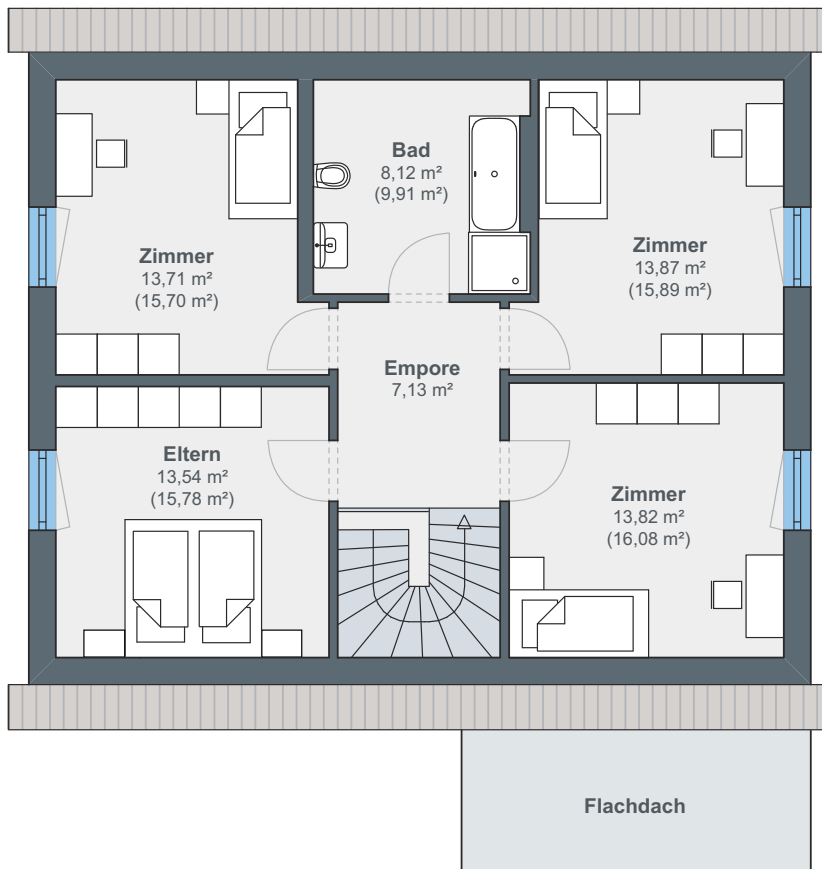
Erdgeschoss



Hausdetails

- Wohnfläche EG: 94,45 m²
- Wohnfläche OG: 70,19 m²
- Wohnfläche gesamt: 164,64 m²
- Außenmaße: 12,03 x 11,41 m
- Dachneigung: 38°
- Kniestock: 150 cm

Auf rund 71 m² bietet das Dachgeschoss Raum zur Verwirklichung individueller Wünsche. Das rund 14 m² große Elternschlafzimmer ist, wie alle anderen Räume, ebenfalls über die zentral platzierte Empore zugänglich. Das Bad mit Dusche und Badewanne (8 m²) und drei fast gleich große Zimmer mit jeweils circa 13,5 m² ermöglichen eine faire Raumverteilung an den Nachwuchs oder bieten weitere Möglichkeiten wie Arbeits-, Hobby- und Gästezimmer.



Dachgeschoss

ÖvoNatur Therm: Gesund bauen und wohnen.

Die ökologische Gebäudehülle. Standard in jedem WeberHaus.

Mit ausgezeichneten Dämmeigenschaften hält ÖvoNatur Therm im Winter die Wärme im Haus und lässt im Sommer die Hitze draußen. Sie profitieren von niedrigen Energiekosten und höchstem Wohnkomfort.

Ausgezeichnete Brandschutzeigenschaften bieten Ihnen eine hohe Sicherheit und schaffen ein gutes Gefühl. Auch beim Schallschutz überzeugt ÖvoNatur Therm durch starke Werte.

ÖvoNatur Therm ist aus ökologischen Stoffen gefertigt. Eine ausgezeichnete Feuchteregulierung sorgt für wohngesünderes Raumklima.



SENTINEL HOLDING
INSTITUT

WeberHaus wurde vom Sentinel Holding Institut mit der Zertifizierung „Bauunternehmen für gesündere Gebäude“ ausgezeichnet.



Gesünderes
Bauen
Regelmäßige
Überwachung

www.tuv.com
ID 000069254

Weber-Häuser erfüllen die strengen Anforderungen hinsichtlich Schadstoffen und Allergenen in Materialien und in der Raumluft.



Alle Weber-Häuser sind von der Gesellschaft für Wohnmedizin, Bauhygiene und Innenraumtoxikologie e. V. „wohnmedizinisch empfohlen“.

WeberHaus
Die Zukunft leben

WeberHaus GmbH & Co. KG
Am Erlenpark 1, 77866 Rheinau-Linx
weberhaus.de