

Informationen zu Ihrem Wunschhaus

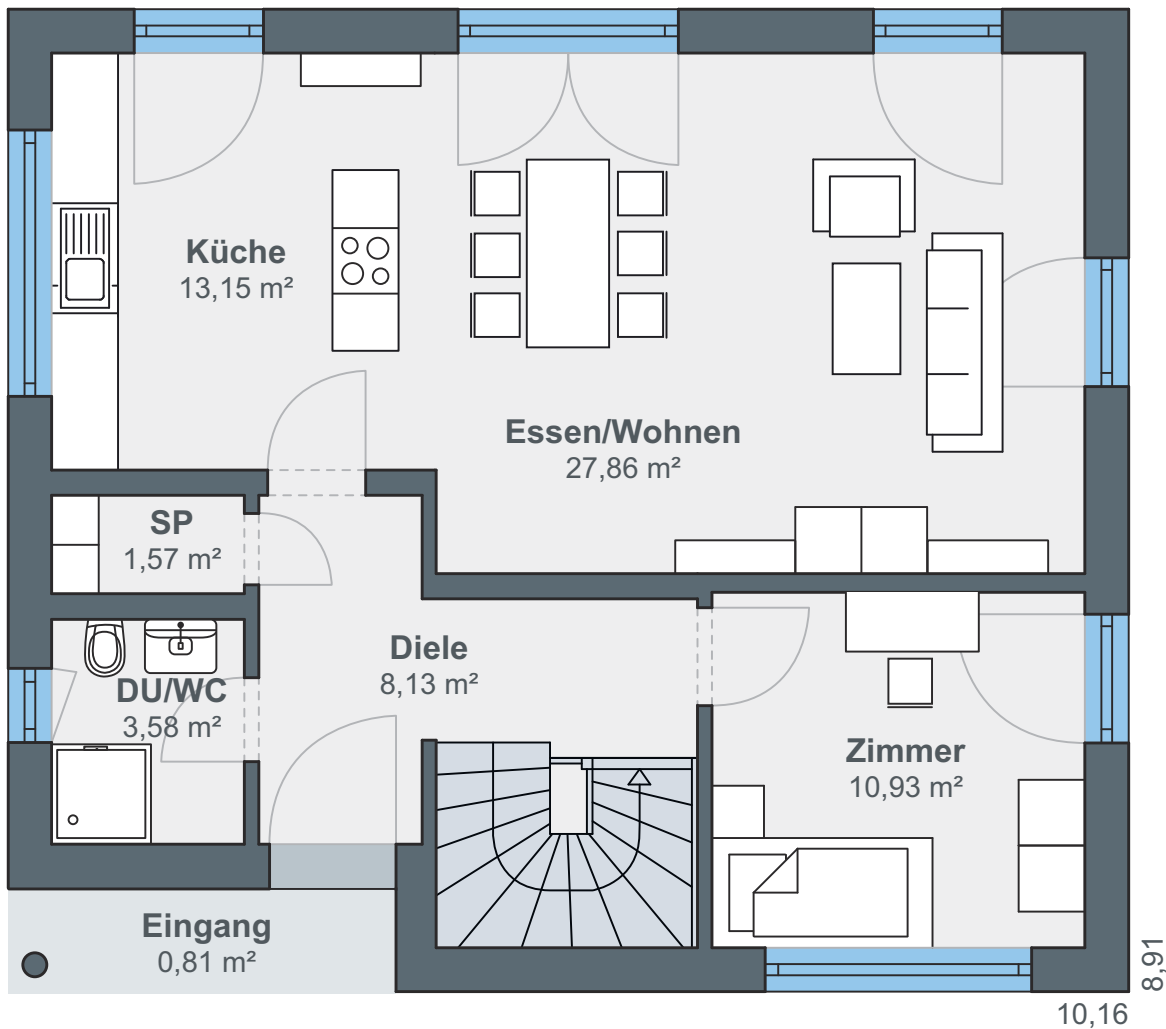
WeberHaus
Die Zukunft leben

Kleine Maße, große Möglichkeiten.

WeberHaus Baureihe generation5.5 Haus 100



Auf circa 66 m² Wohnfläche offenbart der Grundriss des Erdgeschosses schon mit Betreten der großzügigen Diele den offenen Wohnbereich. Die Übergänge von Kochen, Genießen und Entspannen sind aufgehoben. Die Küchenzeile der rund 13 m² großen Küche erstreckt sich entlang der Wand gegenüber einer komfortablen Kücheninsel, auf der gekocht und angerichtet werden kann. Ein Lichtband sorgt für großzügiges Tageslicht. Wohn- und Essbereich bieten rund 30 m² Platz für geselliges Beisammensein und ruhige Momente. Die von der Küche aus zu betretende, großzügig überdachte Terrasse, bietet Schutz und Komfort durch eine Pergola.



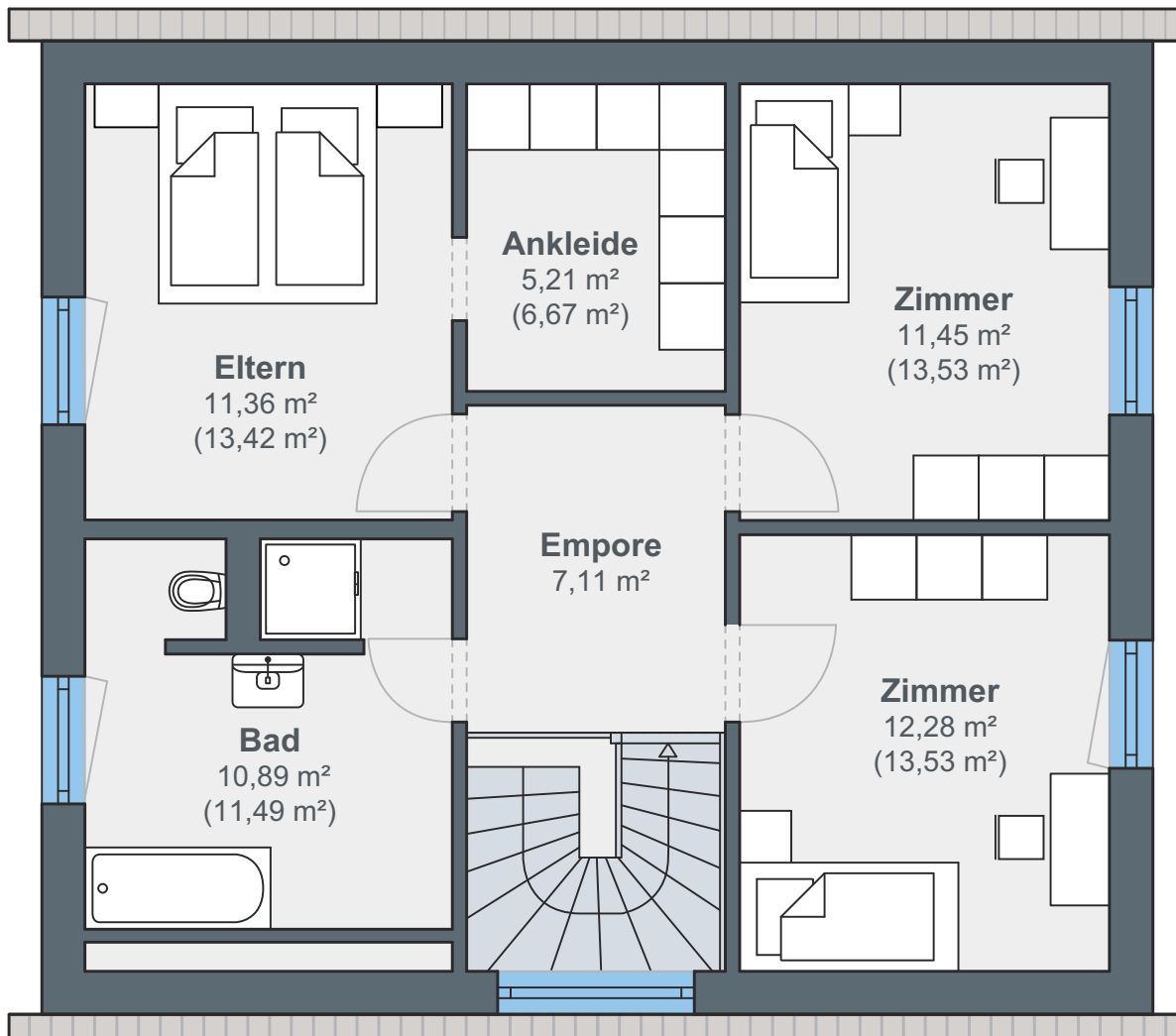
Erdgeschoss



Hausdetails

- Wohnfläche EG: 66,03 m²
- Wohnfläche OG: 58,30 m²
- Wohnfläche gesamt: 124,33 m²
- Außenmaße: 8,91 x 10,16 m
- Dachneigung: 38°
- Kniestock: 150 cm

Auf rund 59 m² Wohnfläche lädt das Dachgeschoss zum Wohlfühlen ein. Das Elternschlafzimmer eröffnet zahlreiche Möglichkeiten zur eigenen Entfaltung auf über 15 m². Über die zentral liegende Empore auf dieser Ebene erhält man auch Zugang zu dem großzügigen Bad mit Dusche und Badewanne auf knapp 11 m². Zwei Zimmer mit 12 m² und 15 m² ermöglichen eine faire Raumverteilung an den Nachwuchs oder bieten weitere Möglichkeiten mit einem Hobby- und einem Gästezimmer.



Dachgeschoss

ÖvoNatur Therm: Gesund bauen und wohnen.

Die Premium-Gebäudehülle mit Herz. Standard in jedem WeberHaus.

Die Gebäudehülle ÖvoNatur Therm ist Standard bei allen Weber-Häusern und erfüllt die Voraussetzungen für ein Effizienzhaus 40 Plus.

Mit ausgezeichneten Dämmeigenschaften hält ÖvoNatur Therm im Winter die Wärme im Haus und lässt im Sommer die Hitze draußen. Sie profitieren von niedrigen Energiekosten und höchstem Wohnkomfort.

Auch beim Schallschutz überzeugt ÖvoNatur Therm durch exzellente Werte. Ausgezeichnete Brandschutzeigenschaften bieten Ihnen eine hohe Sicherheit und schaffen ein gutes Gefühl.

ÖvoNatur Therm ist aus ökologischen Stoffen gefertigt. Auf Hartschaumstoffe wie Polystyrol wird verzichtet. Eine ausgezeichnete Feuchteregulierung sorgt für wohngesundes Raumklima.



**SENTINEL HAUS
INSTITUT**

WeberHaus wurde vom Sentinel Haus Institut mit der Zertifizierung „Bauunternehmen für gesündere Gebäude“ ausgezeichnet.



Weber-Häuser erfüllen die strengen Anforderungen hinsichtlich Schadstoffen und Allergenen in Materialien und in der Raumluft.



Alle Weber-Häuser sind von der Gesellschaft für Wohnmedizin, Bauhygiene und Innenraumtoxikologie e. V. „wohnmedizinisch empfohlen“.

WeberHaus
Die Zukunft leben

WeberHaus GmbH & Co. KG
Am Erlenpark 1, 77866 Rheinau-Linx
weberhaus.de