



# Informationen zu Ihrem Wunschhaus

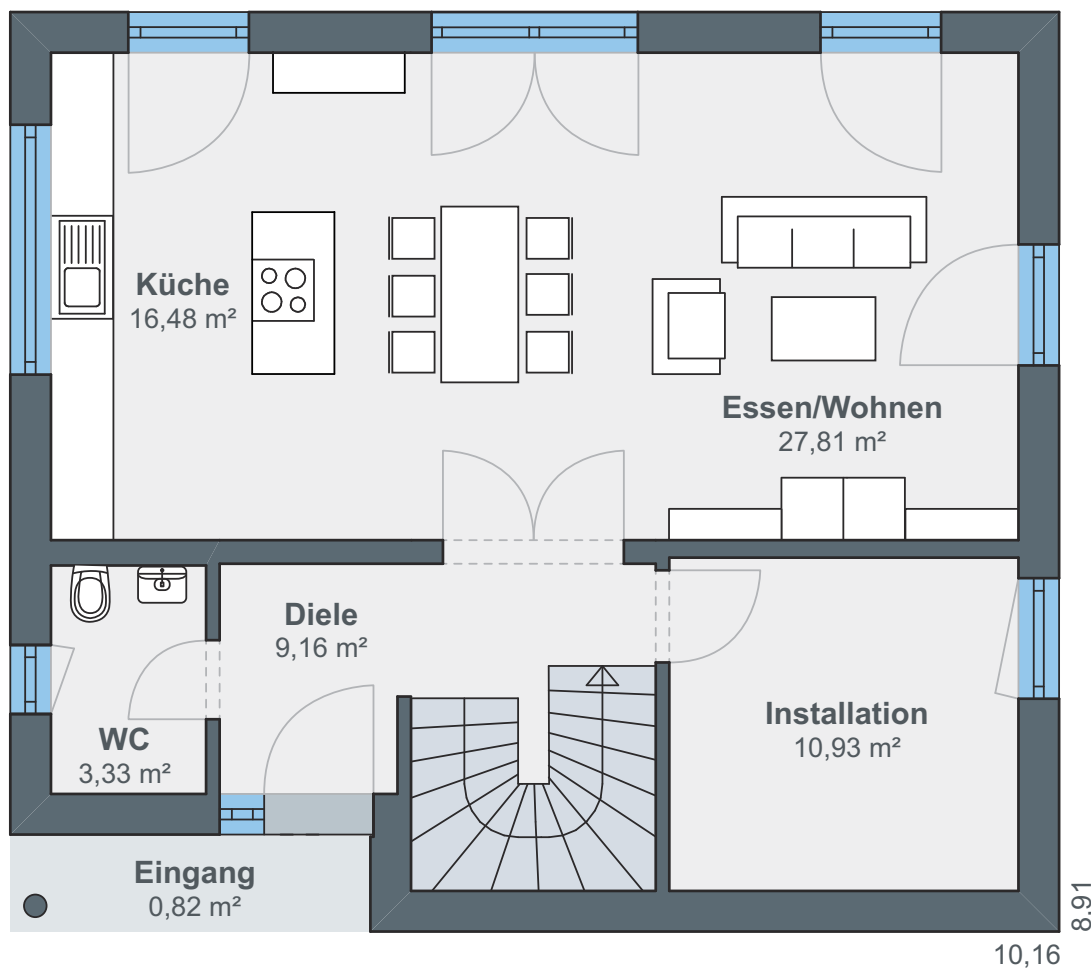
**WeberHaus**  
Die Zukunft leben

# Bauen mit WeberHaus! Mit wem sonst?

## WeberHaus Baureihe generation5.5 Haus 100



Der überdachte Hauseingang lädt in die großzügige Diele ein, die zunächst zu Speisekammer, Gäste-WC und Technikraum führt. Kurze Wege ergeben sich zwischen Vorratskammer und Wohnküche, praktisch und funktionell wurden die Räume geplant. Sowohl von der Küche als auch vom Essplatz aus lässt sich die hell gestaltete Terrasse mit schützender Pergola direkt betreten. Wohn- und Essbereich umfassen 27 lichtdurchflutete Quadratmeter, auf denen ein zusätzlicher Kamin für Gemütlichkeit sorgt. Ein optisches Highlight ist auch die moderne Treppe im Kontrast von Dunkel und Hell, unter der sich weiterer Stauraum befindet.



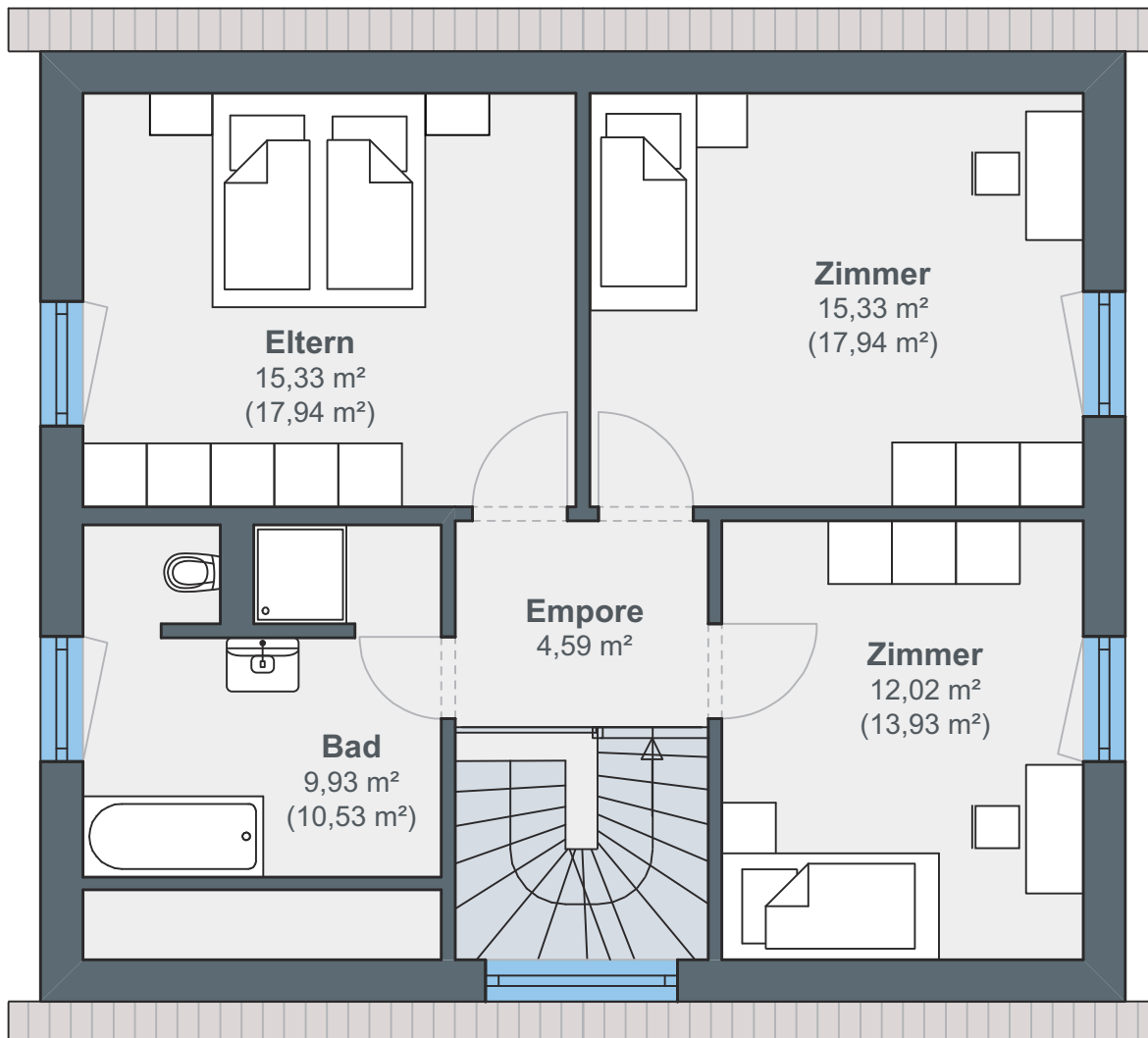
**Erdgeschoss**



## Hausdetails

- Wohnfläche EG: 68,53 m<sup>2</sup>
- Wohnfläche OG: 57,20 m<sup>2</sup>
- Wohnfläche gesamt: 125,73 m<sup>2</sup>
- Außenmaße: 8,91 x 10,16 m
- Dachneigung: 38°
- Kniestock: 120 cm

Das Hauptschlafzimmer im oberen Geschoss bemisst mit über 15 Quadratmetern nur wenig mehr als die luxuriöse Ankleide, die direkt an den Schlafbereich angrenzt. Ebenfalls en-suite befindet sich das geräumige Badezimmer mit Wanne und ebenerdig begehbare Dusche. Darüber hinaus steht Besuchern ein geräumiges Gästezimmer mit rund 12 Quadratmetern zur Verfügung.



## Dachgeschoss



# ÖvoNatur Therm: Gesund bauen und wohnen.

Die ökologische Gebäudehülle. Standard in jedem WeberHaus.

Mit ausgezeichneten Dämmeigenschaften hält ÖvoNatur Therm im Winter die Wärme im Haus und lässt im Sommer die Hitze draußen. Sie profitieren von niedrigen Energiekosten und höchstem Wohnkomfort.

Ausgezeichnete Brandschutzeigenschaften bieten Ihnen eine hohe Sicherheit und schaffen ein gutes Gefühl. Auch beim Schallschutz überzeugt ÖvoNatur Therm durch starke Werte.

ÖvoNatur Therm ist aus ökologischen Stoffen gefertigt. Eine ausgezeichnete Feuchteregulierung sorgt für wohngesünderes Raumklima.



SENTINEL HOLDING  
INSTITUT

WeberHaus wurde vom Sentinel Holding Institut mit der Zertifizierung „Bauunternehmen für gesündere Gebäude“ ausgezeichnet.



Gesünderes  
Bauen  
Regelmäßige  
Überwachung

www.tuv.com  
ID 000069254

Weber-Häuser erfüllen die strengen Anforderungen hinsichtlich Schadstoffen und Allergenen in Materialien und in der Raumluft.



Alle Weber-Häuser sind von der Gesellschaft für Wohnmedizin, Bauhygiene und Innenraumtoxikologie e. V. „wohnmedizinisch empfohlen“.

**WeberHaus**  
Die Zukunft leben

WeberHaus GmbH & Co. KG  
Am Erlenpark 1, 77866 Rheinau-Linx  
weberhaus.de