



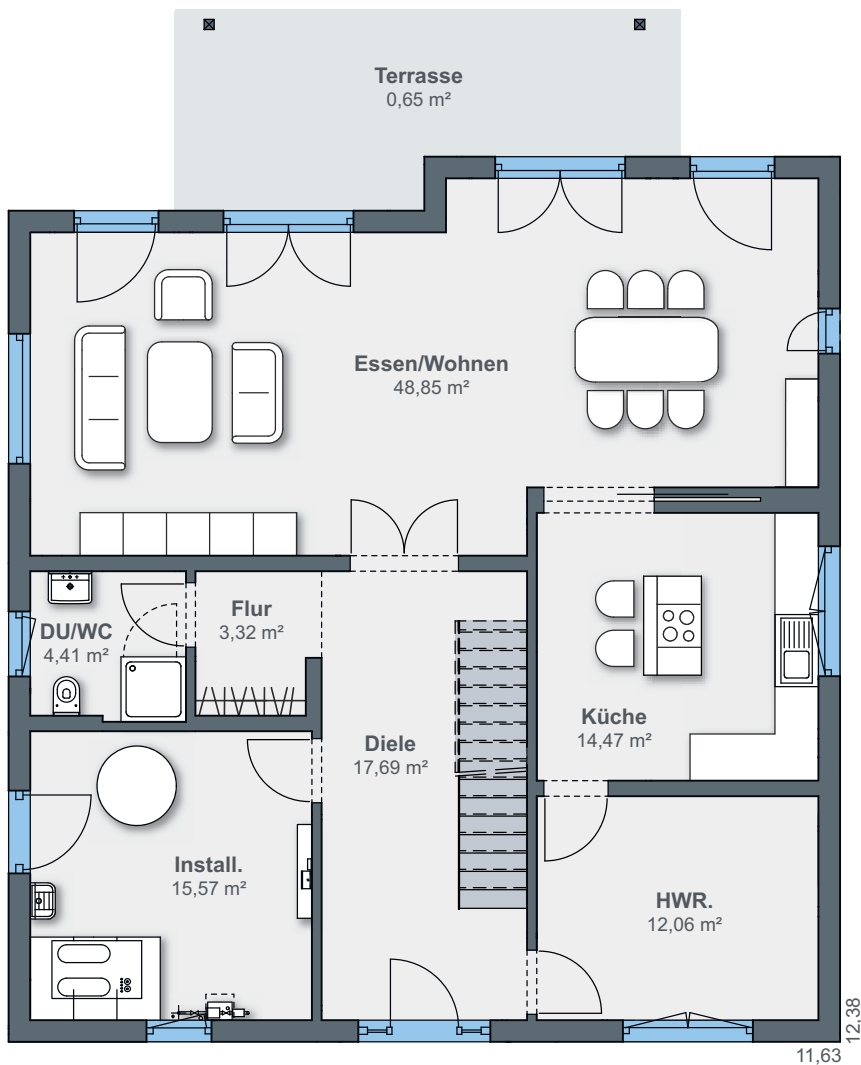
Informationen zu Ihrem Wunschhaus

WeberHaus
Die Zukunft leben

Mehr Raum für die eigene Entfaltung



Eine geräumige Diele verbindet im Erdgeschoss alle Räume, inklusive kleinem Flur, miteinander. Der Hauswirtschaftsraum bietet mit 12 Quadratmetern viel Platz für Entfaltungsmöglichkeiten, ein Duschbad mit Gäste-WC ist direkt vom Flur aus bequem zu erreichen. Gegenüberliegend vom Bad befindet sich die Wohnküche, die über einen Zugang zum Wohn- und Essbereich verfügt. Mit seinen stolzen 49 Quadratmetern ist dieser Bereich vor allem auch durch die großen Glasflächen zur Terrasse lichtdurchflutet und freundlich gestaltet.



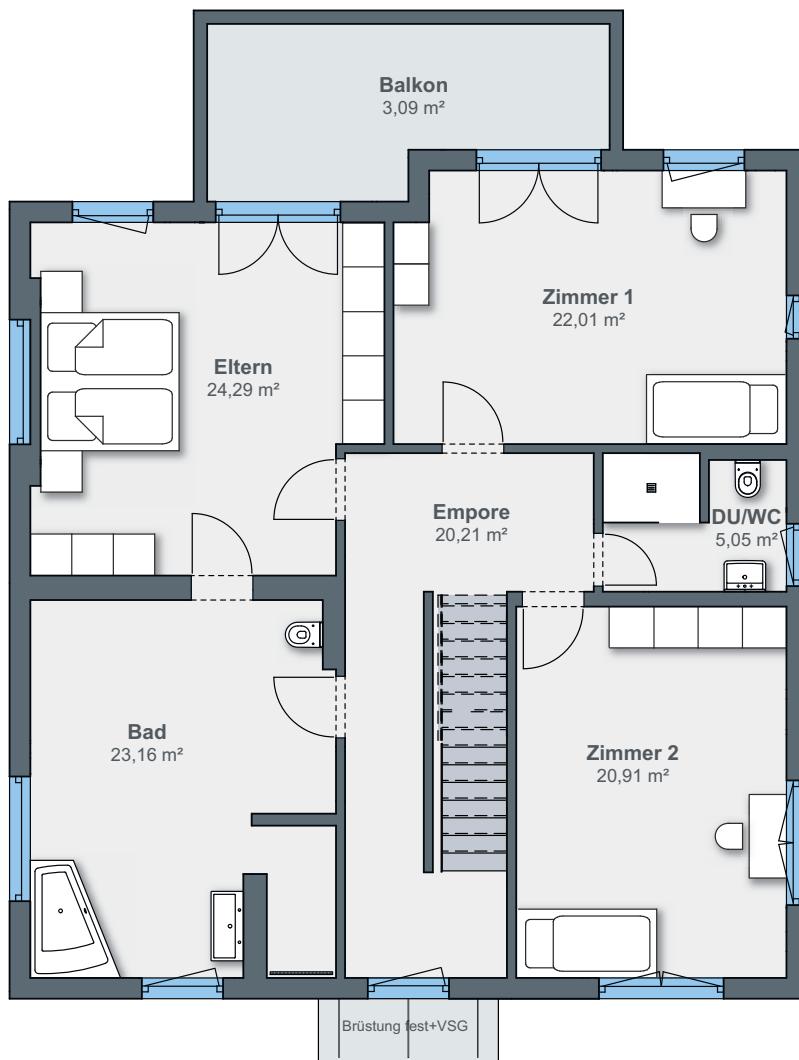
Erdgeschoss



Hausdetails

- Wohnfläche EG: 117,02 m²
- Wohnfläche OG: 118,72 m²
- Wohnfläche gesamt: 235,74 m²
- Außenmaße: 11,63 x 12,38 m
- Dachneigung: 25°

Über die Treppe hinauf gelangt man zur großzügigen Empore, die alle Räume miteinander verbindet. Das Highlight des Geschosses ist zweifelsohne das mit 23 Quadratmetern sehr große Badezimmer mit Eckbadewanne. Durch eine Tür ist es direkt vom Elternschlafzimmer aus begehbar. Der Balkon kann ebenfalls vom elterlichen Schlafbereich sowie vom ersten Kinderzimmer betreten werden. Zwischen den beiden großen Kinderzimmern (jeweils 20 Quadratmeter) befindet sich noch ein kleines Bad mit Dusche und WC. Bei all diesen Annehmlichkeiten bleiben keine Wünsche offen.



Obergeschoss

ÖvoNatur Therm: Gesund bauen und wohnen.

Die Premium-Gebäudehülle mit Herz. Standard in jedem WeberHaus.

Die Gebäudehülle ÖvoNatur Therm ist Standard bei allen Weber-Häusern und erfüllt die Voraussetzungen für ein Effizienzhaus 40 Plus.

Mit ausgezeichneten Dämmeigenschaften hält ÖvoNatur Therm im Winter die Wärme im Haus und lässt im Sommer die Hitze draußen. Sie profitieren von niedrigen Energiekosten und höchstem Wohnkomfort.

Auch beim Schallschutz überzeugt ÖvoNatur Therm durch exzellente Werte. Ausgezeichnete Brandschutzeigenschaften bieten Ihnen eine hohe Sicherheit und schaffen ein gutes Gefühl.

ÖvoNatur Therm ist aus ökologischen Stoffen gefertigt. Auf Hartschaumstoffe wie Polystyrol wird verzichtet. Eine ausgezeichnete Feuchteregulierung sorgt für wohngesundes Raumklima.



**SENTINEL HAUS
INSTITUT**

WeberHaus wurde vom Sentinel Haus Institut mit der Zertifizierung „Bauunternehmen für gesündere Gebäude“ ausgezeichnet.



Weber-Häuser erfüllen die strengen Anforderungen hinsichtlich Schadstoffen und Allergenen in Materialien und in der Raumluft.



Alle Weber-Häuser sind von der Gesellschaft für Wohnmedizin, Bauhygiene und Innenraumtoxikologie e. V. „wohnmedizinisch empfohlen“.

WeberHaus
Die Zukunft leben

WeberHaus GmbH & Co. KG
Am Erlenpark 1, 77866 Rheinau-Linx
weberhaus.de