



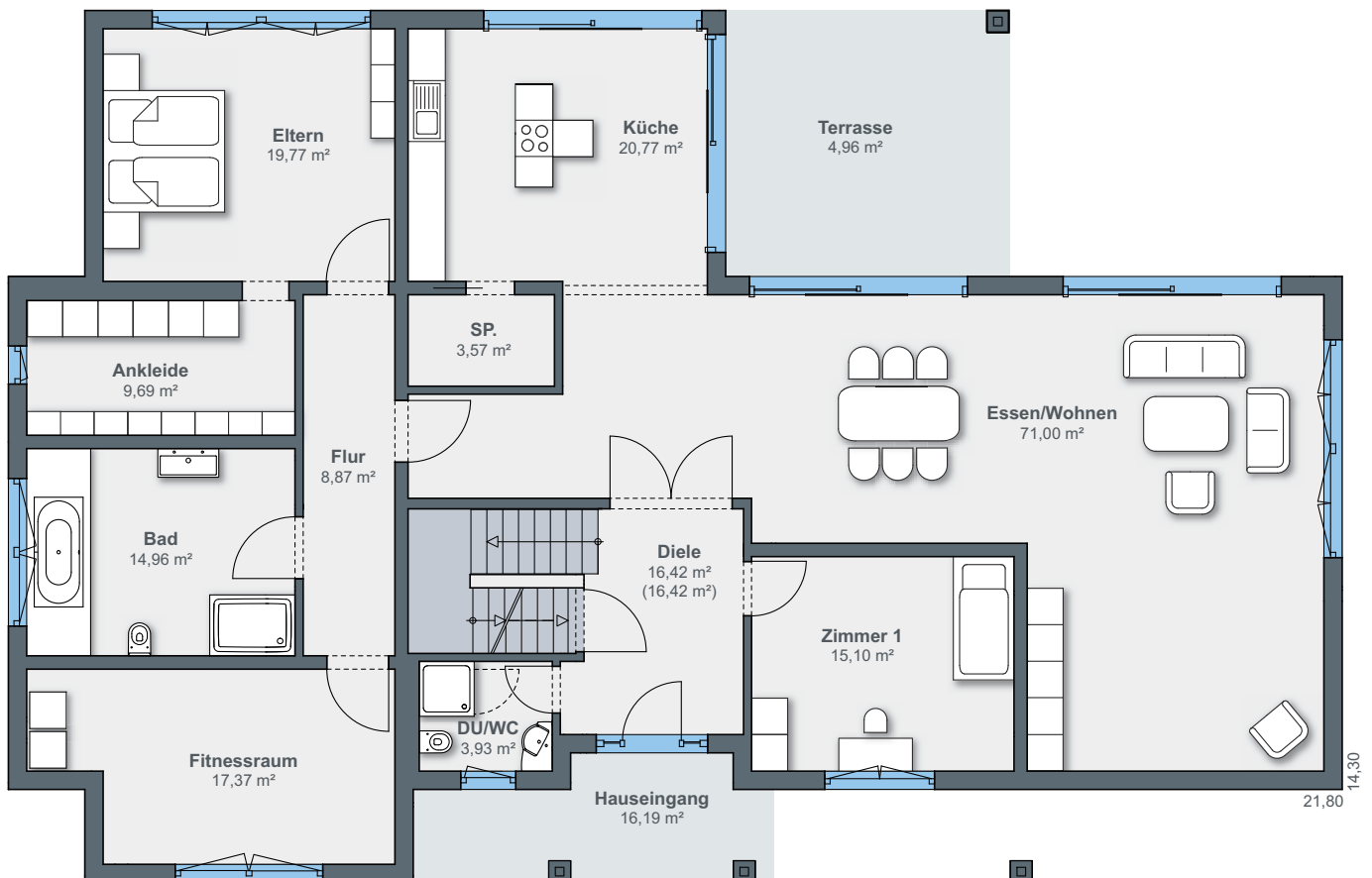
# Informationen zu Ihrem Wunschhaus

**WeberHaus**  
Die Zukunft leben

# Luxusvilla im Bauhaus-Stil



Vom Eingangsbereich auf der Nordseite gelangt man barrierefrei über eine Diele in den offenen Wohn-Essbereich. "Das war uns mit Blick auf die Zukunft sehr wichtig", sagt der Bauherr. Also wurden überall im Erdgeschoss großzügige Türen und Durchgänge eingeplant. Überhaupt ist unten das Reich der Eltern. Hier befinden sich neben dem offenen Wohn-Essbereich mit Küche auch das Elternschlafzimmer, zwei Badezimmer mit WC, ein Ankleide- und ein Gästezimmer. Des Weiteren finden hier ein Fitnessraum und eine kleine Speisekammer Platz.



**Erdgeschoss**

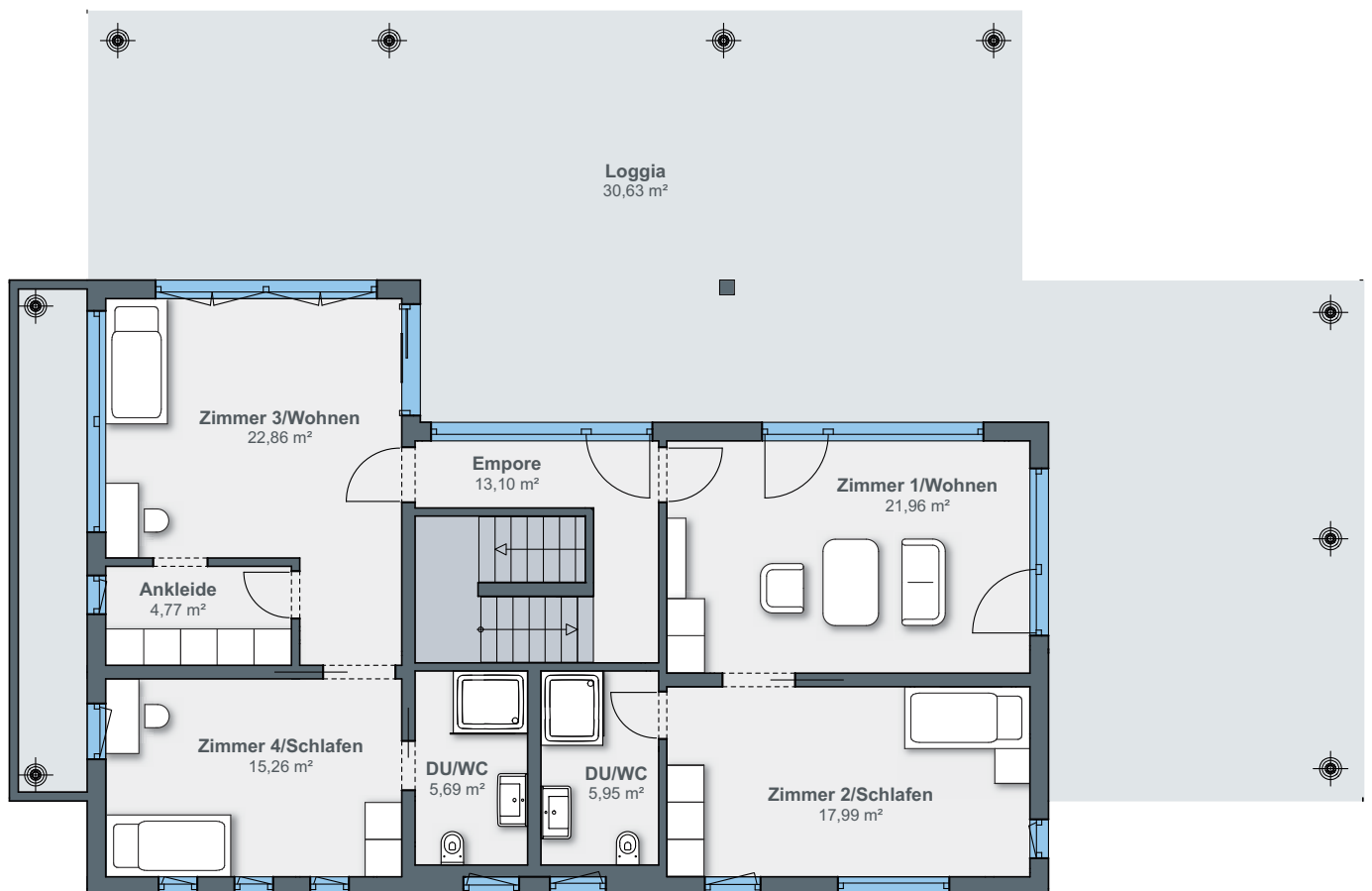


## Hausdetails

- Wohnfläche EG: 222,60 m<sup>2</sup>
- Wohnfläche OG: 138,21 m<sup>2</sup>
- Wohnfläche gesamt: 360,81 m<sup>2</sup>
- Außenmaße: 21,86 x 14,30 m
- Dachneigung: 6°

Im Obergeschoss, mit rund 100 Quadratmeter Wohnfläche, leben die Tochter und der Sohn des Ehepaars. Sie haben jeweils ein eingeplantes Schlaf-, Wohn- und Badezimmer sowie einen separaten Zugang auf die Sonnenterrasse.

Intelligent geplant: Die große Terrasse für die Kinder bietet gleichzeitig die Überdachung für den Freisitz der Eltern im Erdgeschoss.



## Obergeschoss



# ÖvoNatur Therm: Gesund bauen und wohnen.

Die ökologische Gebäudehülle. Standard in jedem WeberHaus.

Mit ausgezeichneten Dämmeigenschaften hält ÖvoNatur Therm im Winter die Wärme im Haus und lässt im Sommer die Hitze draußen. Sie profitieren von niedrigen Energiekosten und höchstem Wohnkomfort.

Ausgezeichnete Brandschutzeigenschaften bieten Ihnen eine hohe Sicherheit und schaffen ein gutes Gefühl. Auch beim Schallschutz überzeugt ÖvoNatur Therm durch starke Werte.

ÖvoNatur Therm ist aus ökologischen Stoffen gefertigt. Eine ausgezeichnete Feuchteregulierung sorgt für wohngesünderes Raumklima.



SENTINEL HOLDING  
INSTITUT

WeberHaus wurde vom Sentinel Holding Institut mit der Zertifizierung „Bauunternehmen für gesündere Gebäude“ ausgezeichnet.



Weber-Häuser erfüllen die strengen Anforderungen hinsichtlich Schadstoffen und Allergenen in Materialien und in der Raumluft.



Alle Weber-Häuser sind von der Gesellschaft für Wohnmedizin, Bauhygiene und Innenraumtoxikologie e. V. „wohnmedizinisch empfohlen“.

**WeberHaus**  
Die Zukunft leben

WeberHaus GmbH & Co. KG  
Am Erlenpark 1, 77866 Rheinau-Linx  
weberhaus.de