



# Informationen zu Ihrem Wunschhaus

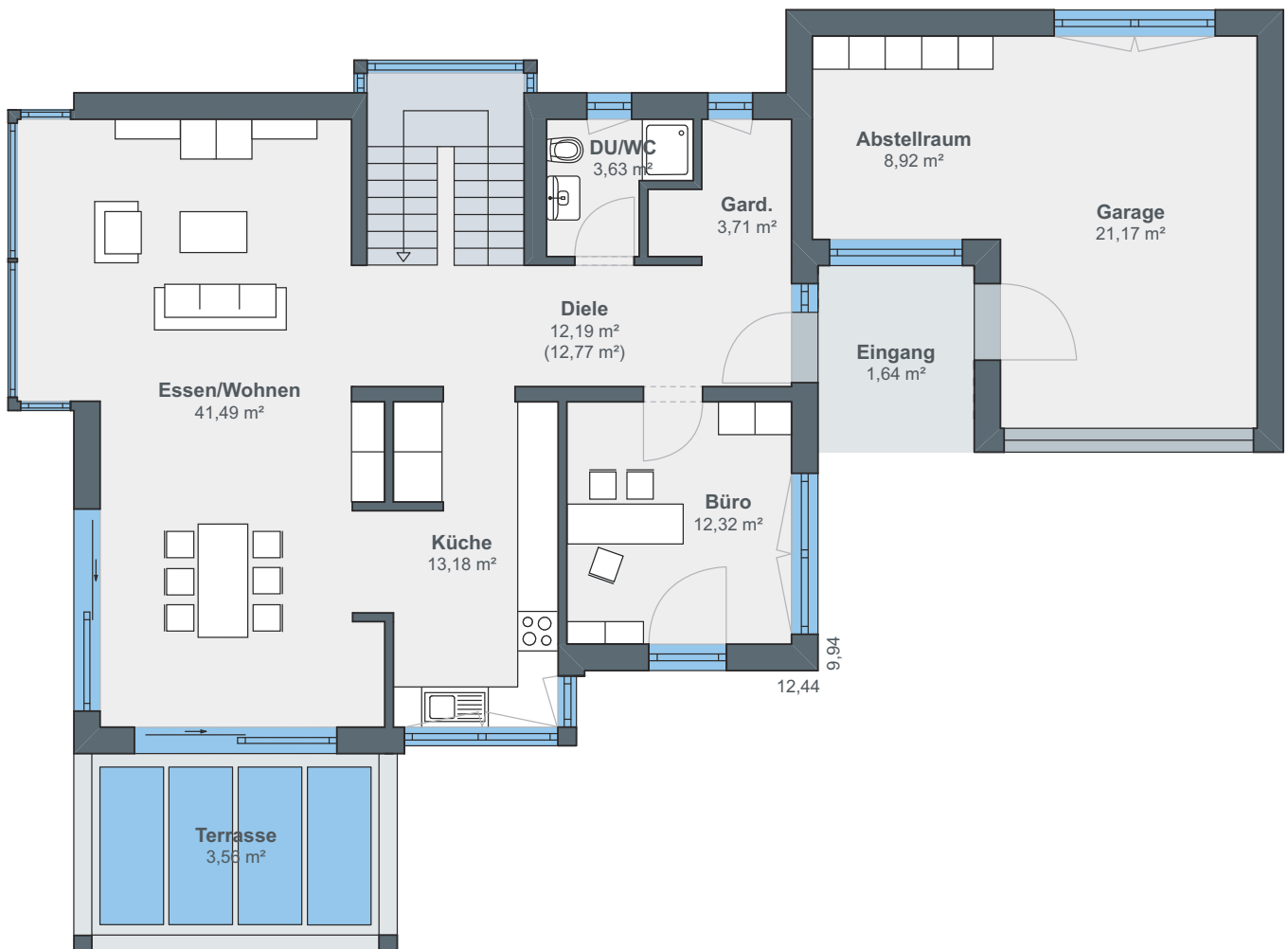
**WeberHaus**  
*Die Zukunft leben*

# Energieeffizienz und Design

## WeberHaus Baureihe CityLife 250



Die große Erdgeschossebene betritt man über eine weitläufige Diele, von der aus alle weiteren Räume zugänglich sind. Dieser wird von einem weiteren Zimmer, welches als Büro oder Gästequartier genutzt werden kann, komplettiert. Das großzügige und dank zahlreicher bodentiefer Glaselemente lichtdurchflutete Wohnzimmer geht fließend in den Essbereich über (ca. 41 Quadratmeter), der direkt mit der halboffenen Küche verbunden ist.



**Erdgeschoss**

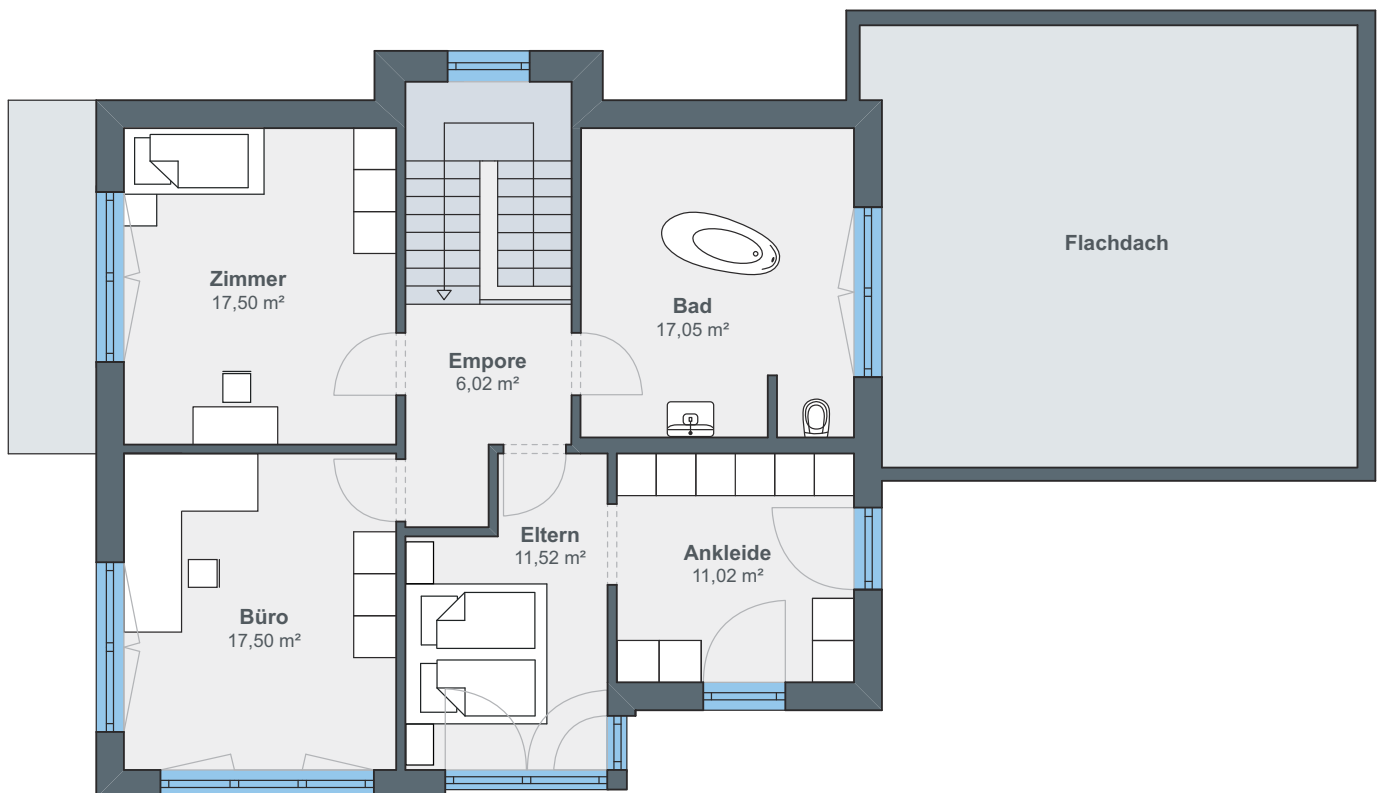


Eine Holzterrappe führt in die zweite Etage, die mit ca. 80 Quadratmetern ebenfalls über ein beeindruckendes Platzangebot verfügt. Neben dem Elternschlafzimmer mit moderner Ankleide gibt es zwei identisch große (Kinder-) Zimmer sowie ein großzügiges Wohnbad zum Wohlfühlen und Entspannen.



## Hausdetails

- Wohnfläche EG: 91,72 m<sup>2</sup>
- Wohnfläche OG: 80,61 m<sup>2</sup>
- Wohnfläche gesamt: 172,33 m<sup>2</sup>
- Außenmaße: 12,44 (inklusive Erker) x 9,94 m
- Dachneigung: 25°
- Kniestock: 32 cm



## Obergeschoss



# ÖvoNatur Therm: Gesund bauen und wohnen.

Die ökologische Gebäudehülle. Standard in jedem WeberHaus.

Mit ausgezeichneten Dämmeigenschaften hält ÖvoNatur Therm im Winter die Wärme im Haus und lässt im Sommer die Hitze draußen. Sie profitieren von niedrigen Energiekosten und höchstem Wohnkomfort.

Ausgezeichnete Brandschutzeigenschaften bieten Ihnen eine hohe Sicherheit und schaffen ein gutes Gefühl. Auch beim Schallschutz überzeugt ÖvoNatur Therm durch starke Werte.

ÖvoNatur Therm ist aus ökologischen Stoffen gefertigt. Eine ausgezeichnete Feuchteregulierung sorgt für wohngesünderes Raumklima.



SENTINEL HOLDING  
INSTITUT

WeberHaus wurde vom Sentinel Holding Institut mit der Zertifizierung „Bauunternehmen für gesündere Gebäude“ ausgezeichnet.



Gesünderes  
Bauen  
Regelmäßige  
Überwachung

www.tuv.com  
ID 000069254

Weber-Häuser erfüllen die strengen Anforderungen hinsichtlich Schadstoffen und Allergenen in Materialien und in der Raumluft.



Alle Weber-Häuser sind von der Gesellschaft für Wohnmedizin, Bauhygiene und Innenraumtoxikologie e. V. „wohnmedizinisch empfohlen“.

**WeberHaus**  
Die Zukunft leben

WeberHaus GmbH & Co. KG  
Am Erlenpark 1, 77866 Rheinau-Linx  
weberhaus.de