



# Informationen zu Ihrem Wunschhaus

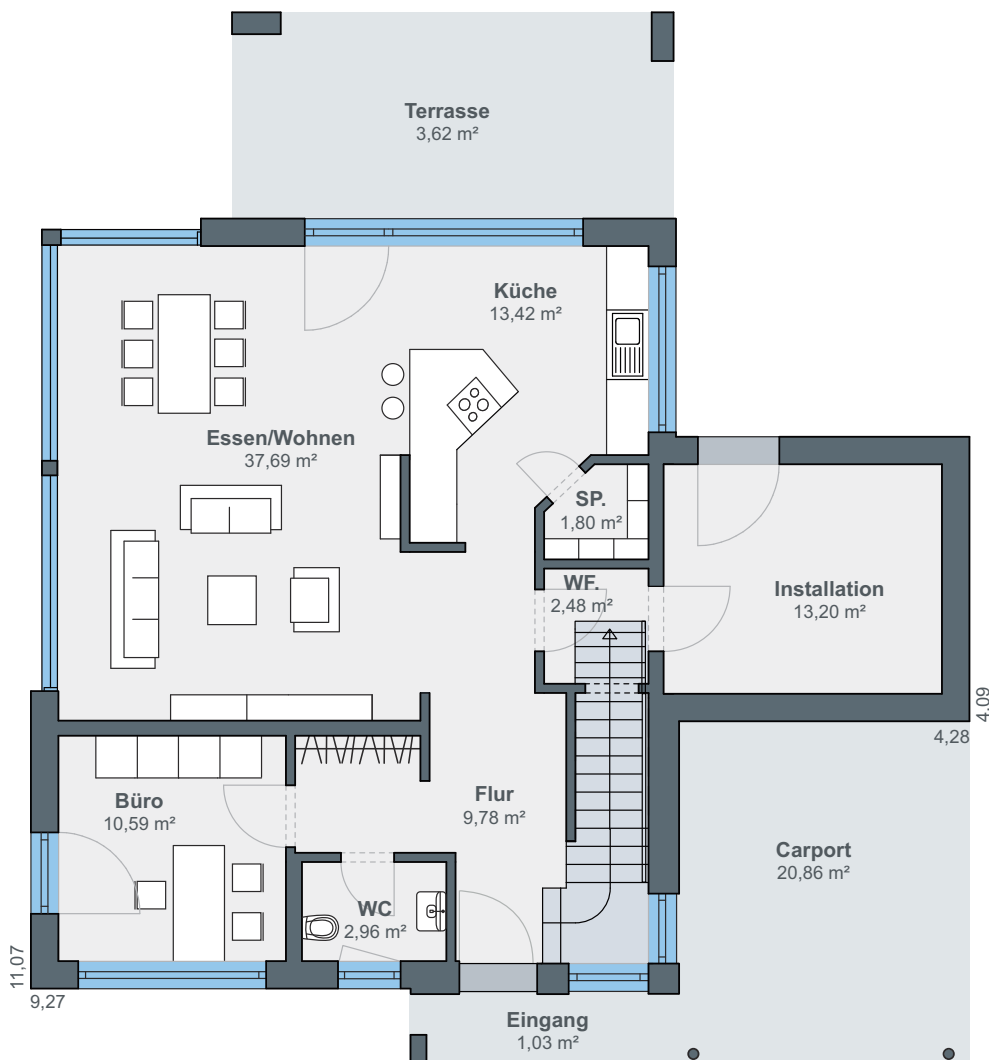
**WeberHaus**  
*Die Zukunft leben*

# Passivhaus mit Stadthaus-Charakter

## WeberHaus Baureihe CityLife 700



Herzstück des Erdgeschosses ist der mehr als großzügige Wohn- und Essbereich. Er misst rund 40 Quadratmeter und bietet dank Panoramaverglasung einen herrlichen Blick ins Grüne. Eine überdachte Terrasse erweitert den Wohnraum zusätzlich nach draußen. Die Küche ist zum Wohnzimmer hin offen und besitzt eine separate Speisekammer. Außerdem finden im unteren Geschoss ein Zimmer und ein Gäste-WC Platz. Im Technik-Anbaumodul wird die Haustechnik verstaut und der angrenzende Carport bietet sehr viel Stellplatz.



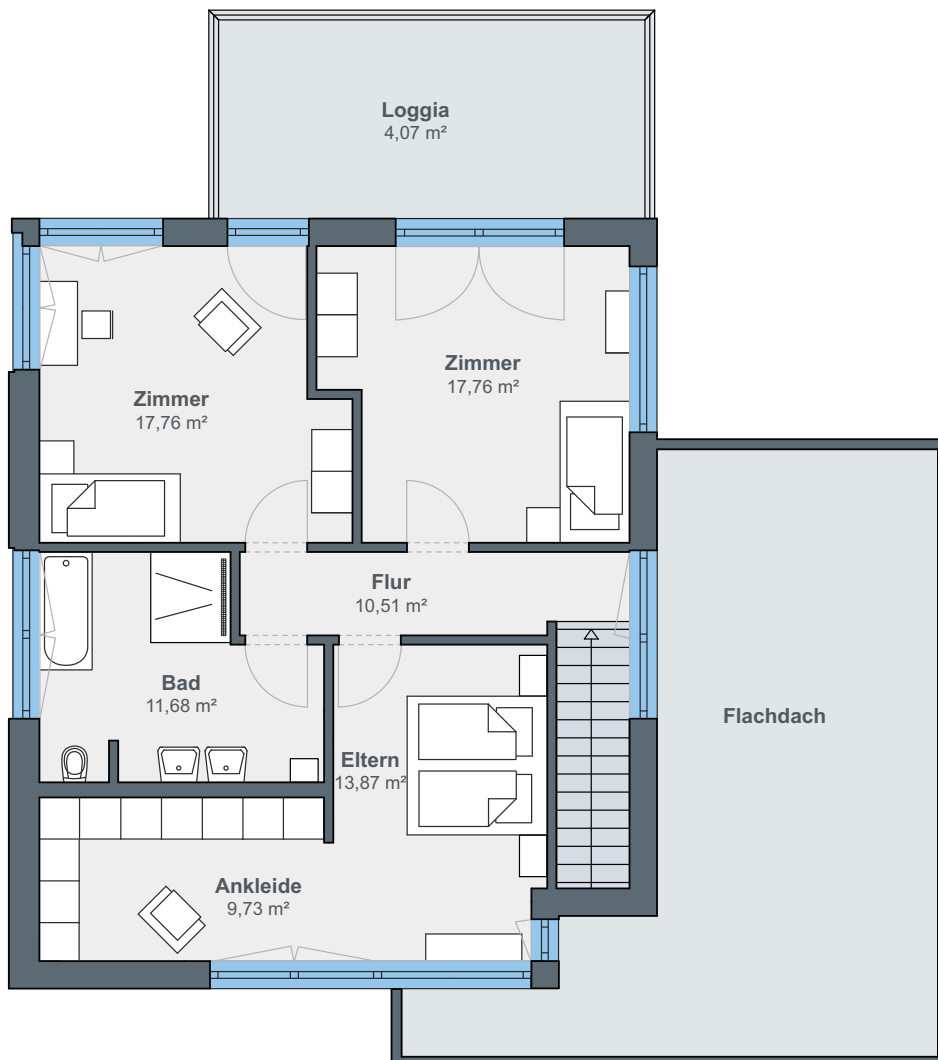
**Erdgeschoss**



## Hausdetails

- Wohnfläche EG: 96,57 m<sup>2</sup>
- Wohnfläche OG: 85,38 m<sup>2</sup>
- Wohnfläche gesamt: 181,38 m<sup>2</sup>
- Außenmaße: 11,07 x 9,27 m

Das Obergeschoss beeindruckt ebenfalls mit hohen und hellen Räumen. Hier befindet sich das Elternschlafzimmer, an das eine direkt begehbare Ankleide grenzt. Zwei weitere Räume eröffnen vielfältige Nutzungsmöglichkeiten und besitzen einen Loggia-Zugang. Sie können zum Beispiel als Kinder- oder Gästezimmer verwendet werden. Entspannung kommt im großzügigen Badezimmer auf, das mit einer bodengleichen Fliesendusche sowie einer Badewanne ausgestattet ist. Besonders praktisch sind hier auch die zwei Waschtische.



## Obergeschoss

# ÖvoNatur Therm: Gesund bauen und wohnen.

Die ökologische Gebäudehülle. Standard in jedem WeberHaus.

Mit ausgezeichneten Dämmeigenschaften hält ÖvoNatur Therm im Winter die Wärme im Haus und lässt im Sommer die Hitze draußen. Sie profitieren von niedrigen Energiekosten und höchstem Wohnkomfort.

Ausgezeichnete Brandschutzeigenschaften bieten Ihnen eine hohe Sicherheit und schaffen ein gutes Gefühl. Auch beim Schallschutz überzeugt ÖvoNatur Therm durch starke Werte.

ÖvoNatur Therm ist aus ökologischen Stoffen gefertigt. Eine ausgezeichnete Feuchteregulierung sorgt für wohngesünderes Raumklima.



SENTINEL HOLDING  
INSTITUT

WeberHaus wurde vom Sentinel Holding Institut mit der Zertifizierung „Bauunternehmen für gesündere Gebäude“ ausgezeichnet.



Weber-Häuser erfüllen die strengen Anforderungen hinsichtlich Schadstoffen und Allergenen in Materialien und in der Raumluft.



Alle Weber-Häuser sind von der Gesellschaft für Wohnmedizin, Bauhygiene und Innenraumtoxikologie e. V. „wohnmedizinisch empfohlen“.

**WeberHaus**  
Die Zukunft leben

WeberHaus GmbH & Co. KG  
Am Erlenpark 1, 77866 Rheinau-Linx  
weberhaus.de