



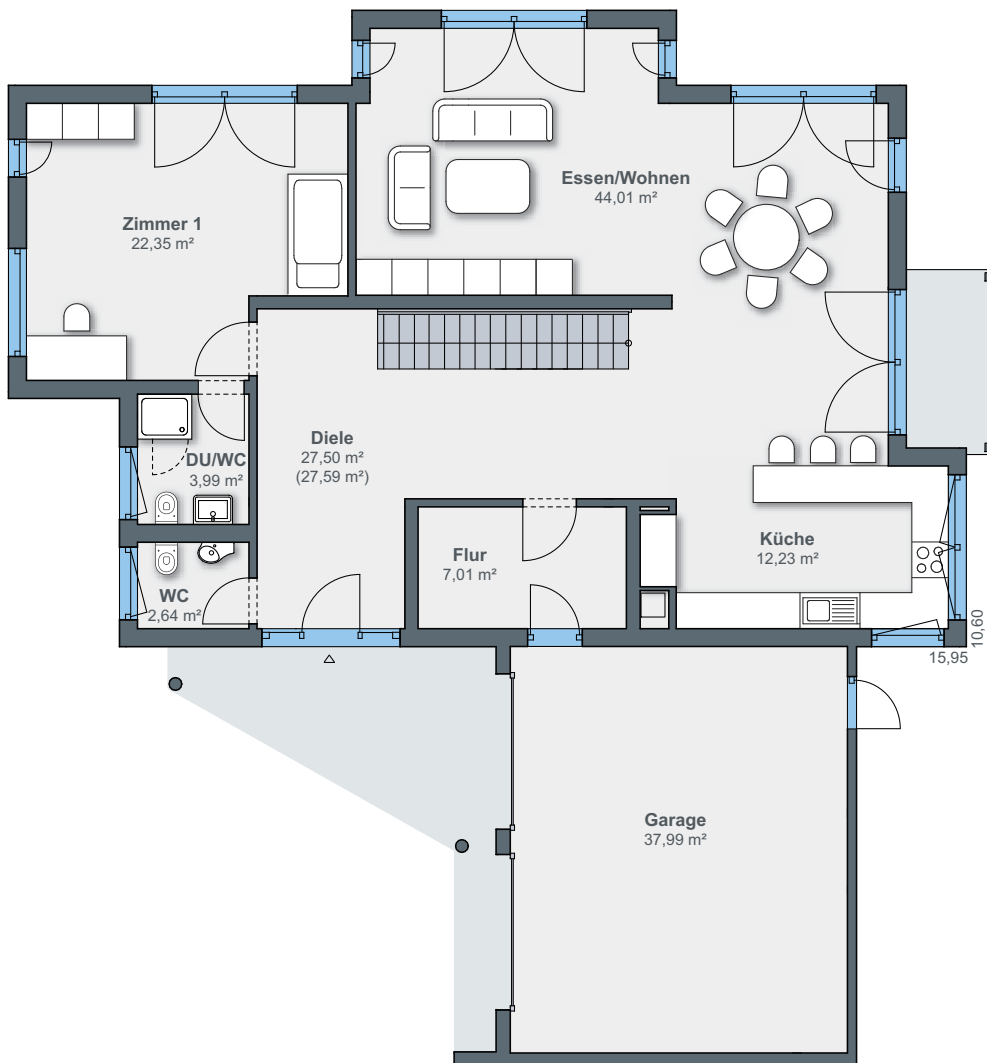
# Informationen zu Ihrem Wunschhaus

**WeberHaus**  
Die Zukunft leben

# Ein Haus, das Kinderaugen leuchten lässt



Das Erdgeschoss ist das Zentrum des Familienlebens: Die moderne Küche geht fließend in den Ess- und Wohnbereich über, der mit seinem Kamin eine Extraportion Gemütlichkeit ausstrahlt. „Die offene Gestaltung lag vor allem meiner Frau am Herzen. So hat sie die Kleinen besser im Blick, wenn sie gerade in der Küche ist“, berichtet das Familienoberhaupt. Das Zimmer und das eigene Bad der Tochter des Hauses befinden sich ebenfalls auf dieser Ebene, während ihre drei Brüder im Obergeschoss jeweils ein eigenes Zimmer und ein gemeinsames Bad haben. Dort sind auch Schlaf- und Badezimmer der Eltern untergebracht. Ausreichend Platz zum Spielen und Herumtoben für die Kinder gibt es auch draußen: Der Swimmingpool ist ein ganz besonderes Highlight.



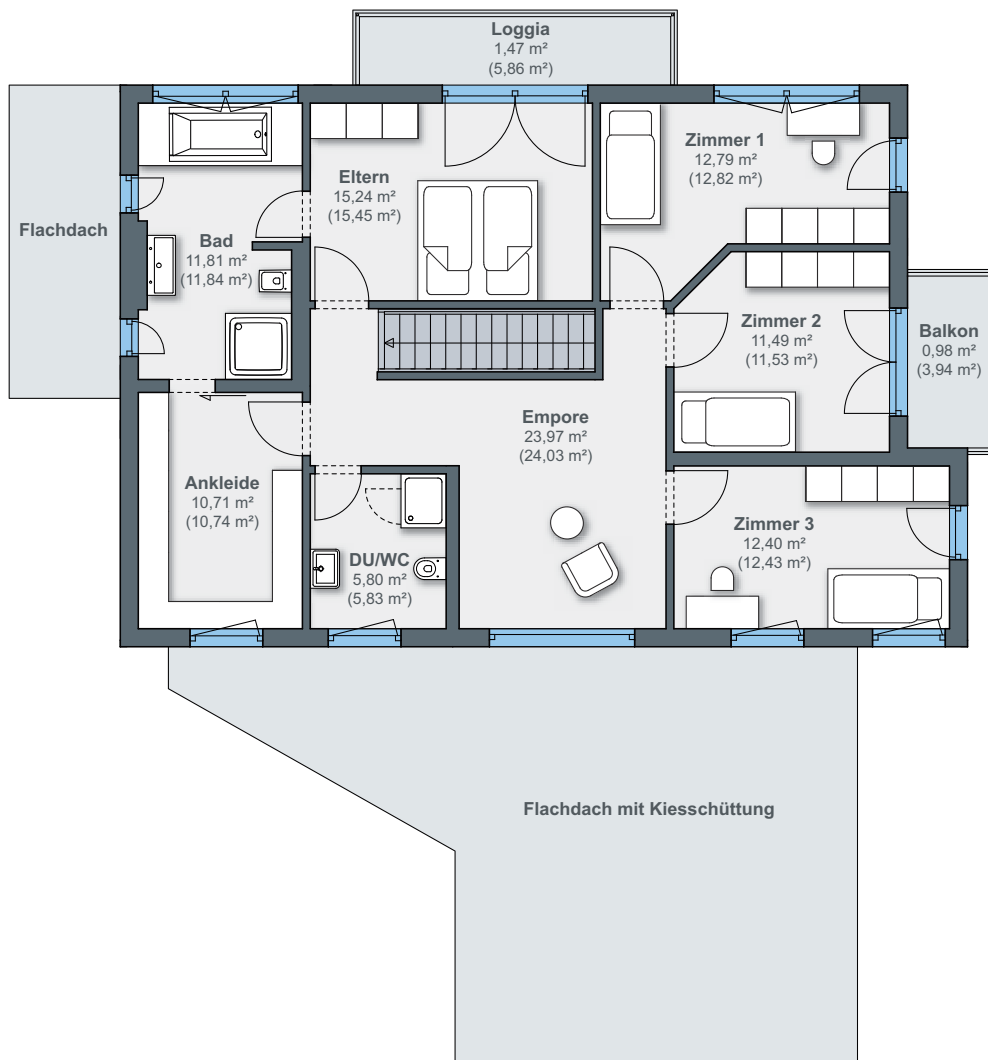
**Erdgeschoss**



## Hausdetails

- Wohnfläche EG: 118 m<sup>2</sup>
- Wohnfläche OG: 102 m<sup>2</sup>
- Wohnfläche gesamt: 220,00 m<sup>2</sup>
- Außenmaße: 11,00 x 15,00 m
- Dachneigung: 24°

Präventiv gedacht: barrierefrei im Traumhaus  
 Das Haus wird den Bedürfnissen aller Bewohner gerecht. Insgesamt 220 Quadratmeter Wohnfläche – verteilt auf zwei Vollgeschosse – stehen der sechsköpfigen Familie jetzt zur Verfügung und bieten den Freiraum, auf den alle gewartet haben. Bodentiefe Fenster sorgen für lichtdurchflutete Räume und unterstützen die offene Architektur des Hauses. "Wir haben uns im Erdgeschoss und im Bad ganz bewusst für Barrierefreiheit entschieden", erklärt der Bauherr seine vorausschauende Planung für das großzügige Raumkonzept.



## Obergeschoss

# ÖvoNatur Therm: Gesund bauen und wohnen.

Die ökologische Gebäudehülle. Standard in jedem WeberHaus.

Mit ausgezeichneten Dämmeigenschaften hält ÖvoNatur Therm im Winter die Wärme im Haus und lässt im Sommer die Hitze draußen. Sie profitieren von niedrigen Energiekosten und höchstem Wohnkomfort.

Ausgezeichnete Brandschutzeigenschaften bieten Ihnen eine hohe Sicherheit und schaffen ein gutes Gefühl. Auch beim Schallschutz überzeugt ÖvoNatur Therm durch starke Werte.

ÖvoNatur Therm ist aus ökologischen Stoffen gefertigt. Eine ausgezeichnete Feuchteregulierung sorgt für wohngesünderes Raumklima.



SENTINEL HOLDING  
INSTITUT

WeberHaus wurde vom Sentinel Holding Institut mit der Zertifizierung „Bauunternehmen für gesündere Gebäude“ ausgezeichnet.



Gesünderes  
Bauen  
Regelmäßige  
Überwachung

www.tuv.com  
ID 000069254

Weber-Häuser erfüllen die strengen Anforderungen hinsichtlich Schadstoffen und Allergenen in Materialien und in der Raumluft.



Alle Weber-Häuser sind von der Gesellschaft für Wohnmedizin, Bauhygiene und Innenraumtoxikologie e. V. „wohnmedizinisch empfohlen“.

**WeberHaus**  
Die Zukunft leben

WeberHaus GmbH & Co. KG  
Am Erlenpark 1, 77866 Rheinau-Linx  
weberhaus.de