



Informationen zu Ihrem Wunschhaus

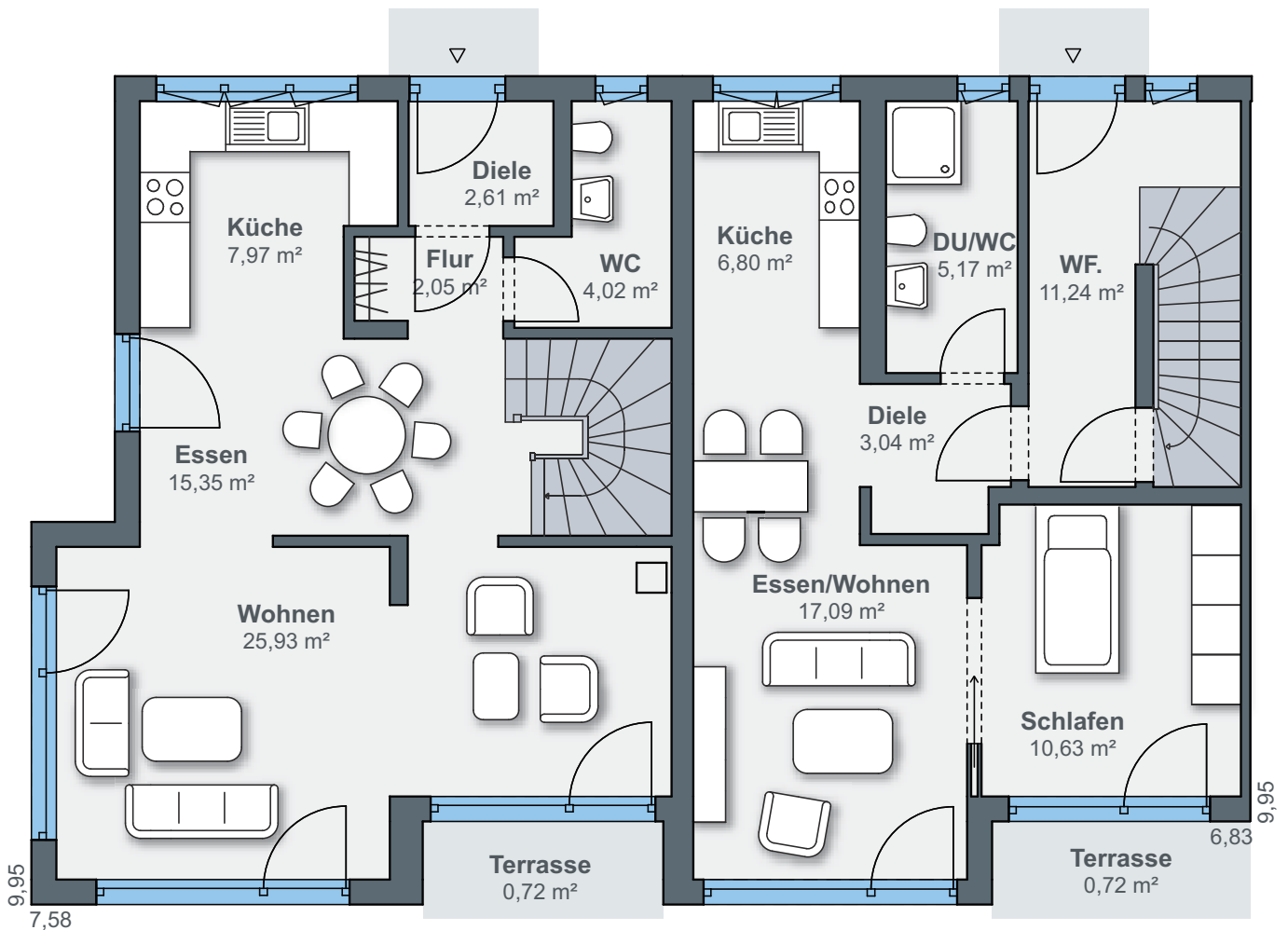
WeberHaus
Die Zukunft leben

Zukunftsweisendes Wohnkonzept



Auf der linken Seite ist der Erdgeschoss-Grundriss des Stadthauses zu sehen, der mit einem überaus großzügigen Wohn- und Essbereich mit offener Küche beeindruckt. Große Fensterflächen lassen vor allen Dingen im Wohn-Ess-Bereich – von dem man einen Zugang zur Terrasse hat – viel Tageslicht ins Haus. Für ein WC ist im Erdgeschoss des Stadthauses ebenfalls genügend Platz. Noch mehr Wohnraum wartet in den oberen Etagen des Hauses.

Eine circa 43 Quadratmeter große Wohnung befindet sich auf der rechten Seite des Grundrisses. Der Wohn-Ess-Bereich wurde hier ebenfalls offen angelegt, ist aber eher rechteckig geschnitten. Direkt neben dem Wohnbereich befindet sich das Schlafzimmer. Zugang zum Garten bzw. zur Terrasse hat man sowohl vom Wohn- als auch vom Schlafzimmer.



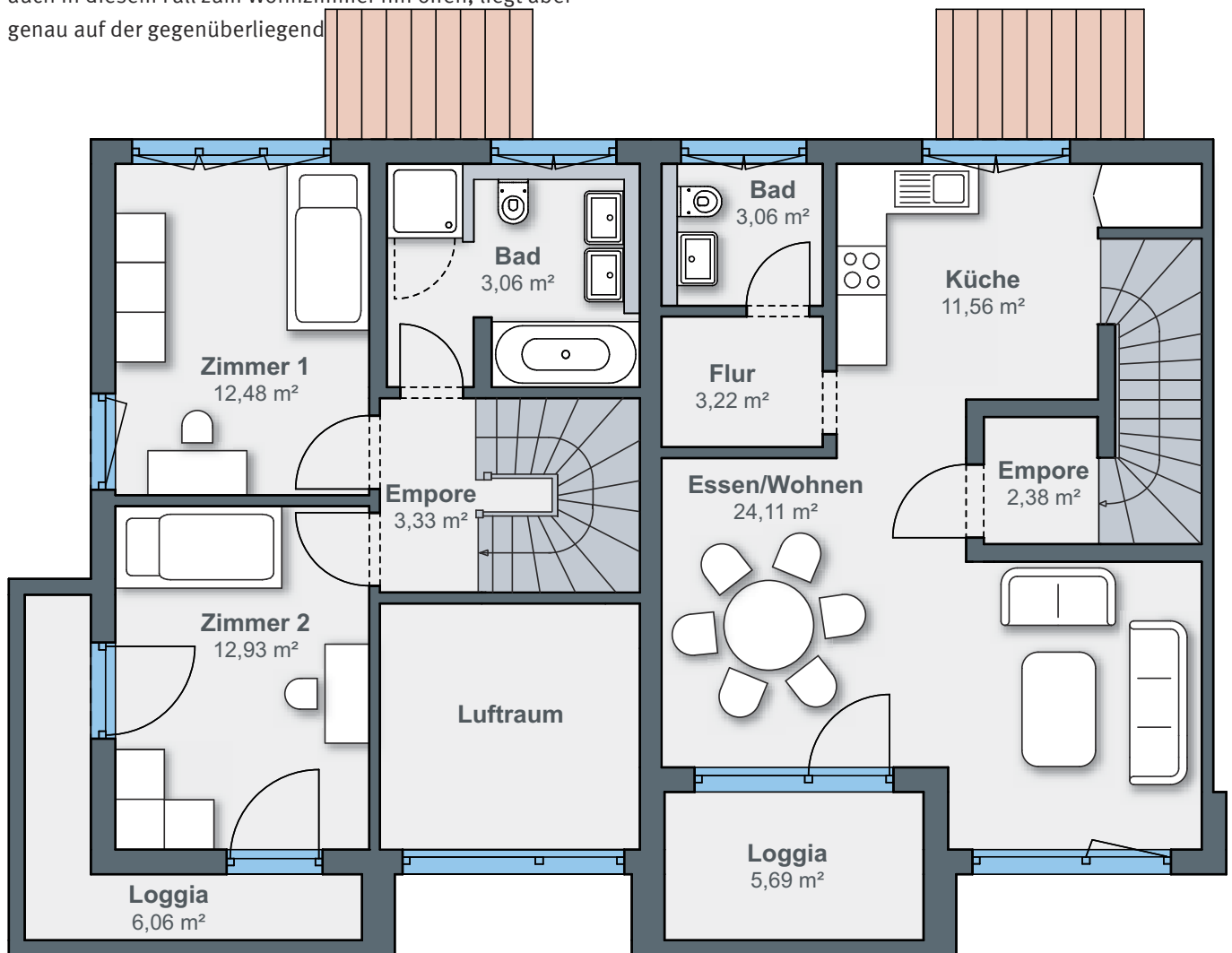
Erdgeschoss



Hausdetails

- Außenmaße: 9,95 x 7,58 m
- Dachneigung: 22°
- Kniestock: 70 cm

Über eine Empore geht es in das Obergeschoss des Stadthauses. Hier können zwei etwa gleich große Räume als Kinder- oder Gästezimmer genutzt werden. Denkbar wäre aber auch ein Hobby-Raum. Eines der beiden Zimmer besitzt eine Eck-Loggia. Außerdem bietet das Obergeschoss ein komfortables Bad mit Doppel-Waschbecken, Dusche und Badewanne. Über der Erdgeschoss-Wohnung befindet sich der Eingang zu einer Dreizimmerwohnung, die sich auf zwei Etagen verteilt. Im über 24 Quadratmeter großen Wohn-Ess-Bereich mit Zugang zur Loggia spielt sich das Leben ab. Die Küche ist auch in diesem Fall zum Wohnzimmer hin offen, liegt aber genau auf der gegenüberliegenden



Obergeschoss

ÖvoNatur Therm: Gesund bauen und wohnen.

Die Premium-Gebäudehülle mit Herz. Standard in jedem WeberHaus.

Die Gebäudehülle ÖvoNatur Therm ist Standard bei allen Weber-Häusern und erfüllt die Voraussetzungen für ein Effizienzhaus 40 Plus.

Mit ausgezeichneten Dämmeigenschaften hält ÖvoNatur Therm im Winter die Wärme im Haus und lässt im Sommer die Hitze draußen. Sie profitieren von niedrigen Energiekosten und höchstem Wohnkomfort.

Auch beim Schallschutz überzeugt ÖvoNatur Therm durch exzellente Werte. Ausgezeichnete Brandschutzeigenschaften bieten Ihnen eine hohe Sicherheit und schaffen ein gutes Gefühl.

ÖvoNatur Therm ist aus ökologischen Stoffen gefertigt. Auf Hartschaumstoffe wie Polystyrol wird verzichtet. Eine ausgezeichnete Feuchteregulierung sorgt für wohngesundes Raumklima.



**SENTINEL HAUS
INSTITUT**

WeberHaus wurde vom Sentinel Haus Institut mit der Zertifizierung „Bauunternehmen für gesündere Gebäude“ ausgezeichnet.



Weber-Häuser erfüllen die strengen Anforderungen hinsichtlich Schadstoffen und Allergenen in Materialien und in der Raumluft.



Alle Weber-Häuser sind von der Gesellschaft für Wohnmedizin, Bauhygiene und Innenraumtoxikologie e. V. „wohnmedizinisch empfohlen“.

WeberHaus
Die Zukunft leben

WeberHaus GmbH & Co. KG
Am Erlenpark 1, 77866 Rheinau-Linx
weberhaus.de