



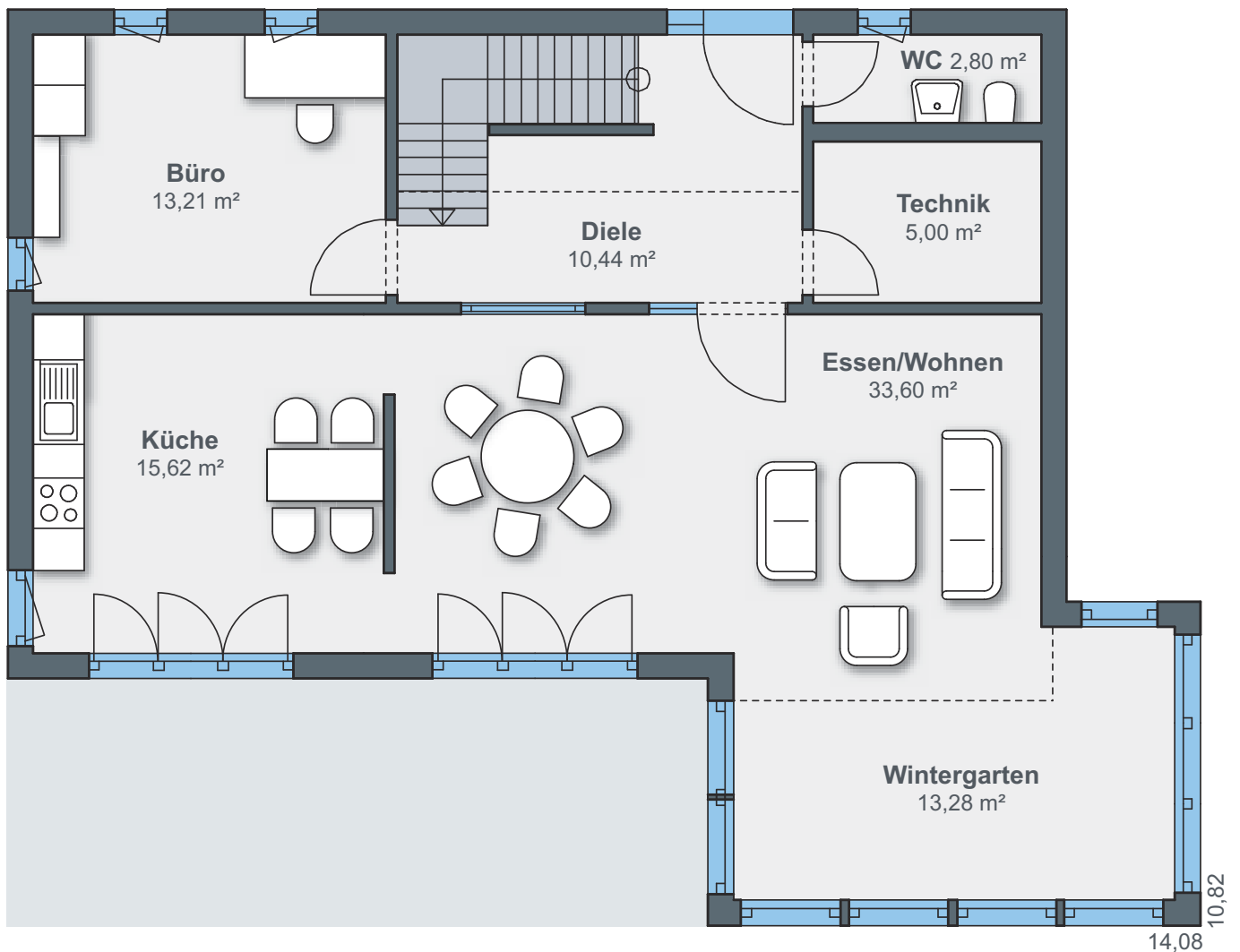
# Informationen zu Ihrem Wunschhaus

**WeberHaus**  
Die Zukunft leben

# Modernes Wohnen ohne Kompromisse



Pure Wohn- und Lebensfreude kommt im Erdgeschoss des Ausstellungshauses auf. Der riesige Wohn-Essbereich mit halboffener Küche ist der perfekte Ort, um gemütliche Stunden mit der Familie zu verbringen. Großzügige und zahlreiche Glaselemente lassen viel Tageslicht ins Haus und sorgen für eine lichtdurchflutete Atmosphäre, die man vor allen Dingen im eckverglasten Wintergarten erleben und genießen kann. Auch ein ruhig gelegenes Arbeitszimmer und ein Gäste-WC finden im Erdgeschoss genügend Platz. Die Haustechnik wird in einem separaten Raum der unteren Etage verstaut.



**Erdgeschoss**

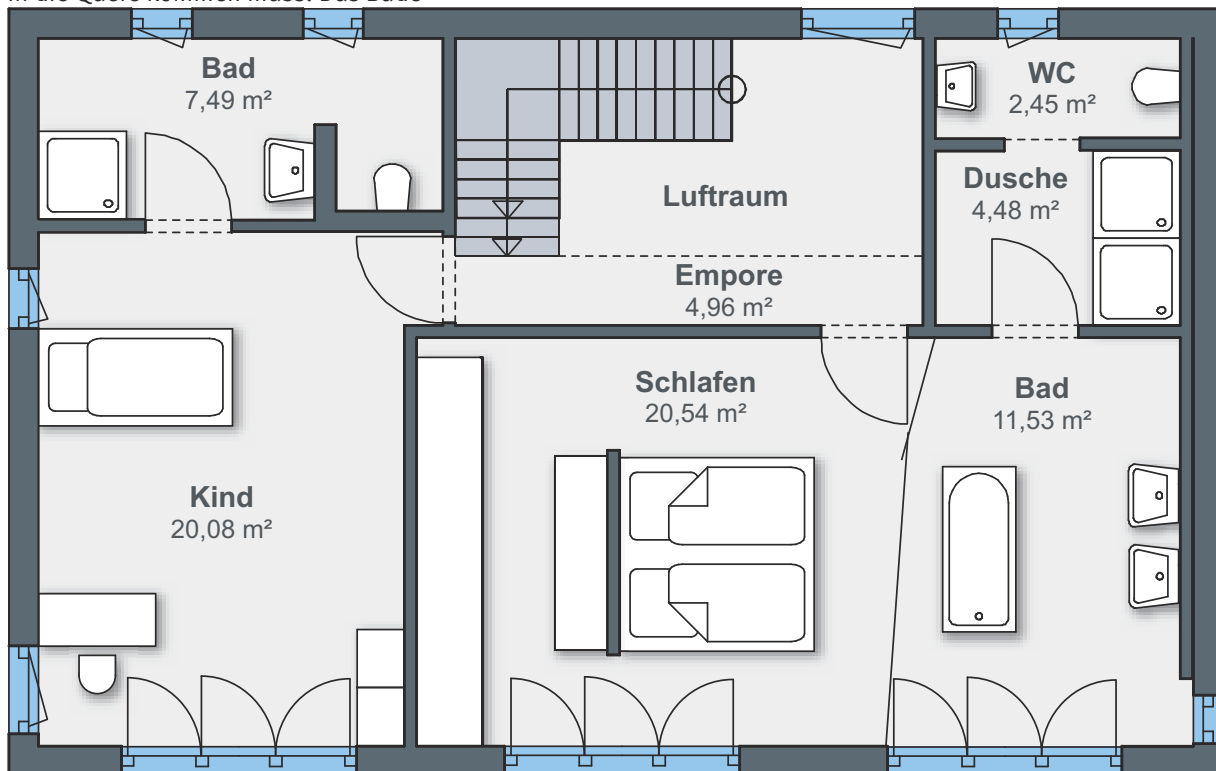




## Hausdetails

- Wohnfläche EG: 93,95 m<sup>2</sup>
- Wohnfläche OG: 71,53 m<sup>2</sup>
- Wohnfläche gesamt: 165,48 m<sup>2</sup>
- Außenmaße: 14,08 x 10,82 m
- Dachneigung: 22°

Ein paar Stufen höher befindet sich der private Wohnbereich des Hauses, dessen Zimmer über eine Galerie begehbar sind. Im Obergeschoss hat jedes Familienmitglied genügend Raum für sich selbst. Hier befindet sich nicht nur ein über 20 Quadratmeter großes Eltern-Schlafzimmer, sondern auch ein ebenso geräumiges Kinderzimmer, das auf Wunsch auch als Gäste-Zimmer genutzt werden kann. Beide Zimmer haben einen Zugang zum überdachten Balkon und verfügen außerdem über ein eigenes Bad, sodass sich in den Morgenstunden niemand in die Quere kommen muss. Das Bade-



**Balkon**  
26,78 m<sup>2</sup>

## Obergeschoss

# ÖvoNatur Therm: Gesund bauen und wohnen.

Die ökologische Gebäudehülle. Standard in jedem WeberHaus.

Mit ausgezeichneten Dämmeigenschaften hält ÖvoNatur Therm im Winter die Wärme im Haus und lässt im Sommer die Hitze draußen. Sie profitieren von niedrigen Energiekosten und höchstem Wohnkomfort.

Ausgezeichnete Brandschutzeigenschaften bieten Ihnen eine hohe Sicherheit und schaffen ein gutes Gefühl. Auch beim Schallschutz überzeugt ÖvoNatur Therm durch starke Werte.

ÖvoNatur Therm ist aus ökologischen Stoffen gefertigt. Eine ausgezeichnete Feuchteregulierung sorgt für wohngesünderes Raumklima.



SENTINEL HOLDING  
INSTITUT

WeberHaus wurde vom Sentinel Holding Institut mit der Zertifizierung „Bauunternehmen für gesündere Gebäude“ ausgezeichnet.



Gesünderes  
Bauen  
Regelmäßige  
Überwachung

www.tuv.com  
ID 000069254

Weber-Häuser erfüllen die strengen Anforderungen hinsichtlich Schadstoffen und Allergenen in Materialien und in der Raumluft.



Alle Weber-Häuser sind von der Gesellschaft für Wohnmedizin, Bauhygiene und Innenraumtoxikologie e. V. „wohnmedizinisch empfohlen“.

**WeberHaus**  
Die Zukunft leben

WeberHaus GmbH & Co. KG  
Am Erlenpark 1, 77866 Rheinau-Linx  
weberhaus.de