



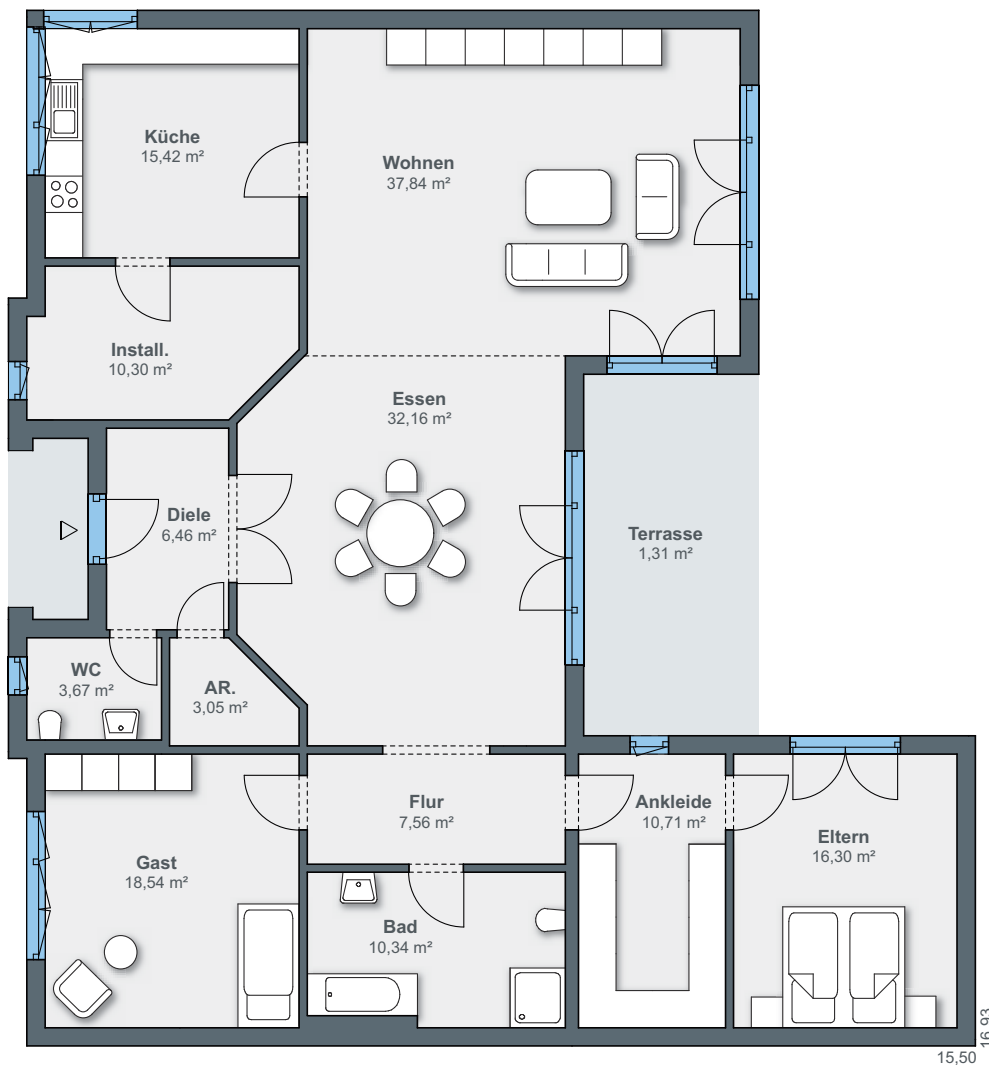
Informationen zu Ihrem Wunschhaus

WeberHaus
Die Zukunft leben

Sorglos wohnen - jetzt und in Zukunft



Die koloniale Bauweise wurde modern inszeniert und umgesetzt: Klare, schlichte Linien bestimmen den Baustil des Flachdachhauses. Dabei ist der Mittelpunkt des Bungalows der weitläufige Wohn- und Essbereich, der von jedem Zimmer erreichbar ist und in die Terrasse mündet. Durch die großen Fensterfronten sind die Zimmer lichtdurchflutet und geben den Blick auf einen wunderschönen Garten mit Wasserspielen frei. Dabei schützt die Atriumbauweise gleichermaßen vor neugierigen Nachbarn und Straßenlärm und bietet so die Möglichkeit für Ruhe und Erholung vom Alltag.



Erdgeschoss



Dass man ein top-modernes Haus für die Ewigkeit bauen kann, beweist dieser schicke Bungalow mit Flachdach. Dank barrierefreier Bauweise ist der frei geplante Bungalow das ideale Domizil fürs Älterwerden. Durch die u-förmige Bauweise ist ein kleiner Innenhof entstanden, der den Wohnraum in der warmen Jahreszeit nach außen erweitert. Kein Wunder, dass die Baufamilie hier den Rest des Lebens verbringen möchte. Eine rundum gelungene Altersvorsorge!



Hausdetails

- Wohnfläche EG: 165,78 m²
- Wohnfläche gesamt: 165,78 m²
- Außenmaße: 16,93 x 15,50 m

ÖvoNatur Therm: Gesund bauen und wohnen.

Die ökologische Gebäudehülle. Standard in jedem WeberHaus.

Mit ausgezeichneten Dämmeigenschaften hält ÖvoNatur Therm im Winter die Wärme im Haus und lässt im Sommer die Hitze draußen. Sie profitieren von niedrigen Energiekosten und höchstem Wohnkomfort.

Ausgezeichnete Brandschutzeigenschaften bieten Ihnen eine hohe Sicherheit und schaffen ein gutes Gefühl. Auch beim Schallschutz überzeugt ÖvoNatur Therm durch starke Werte.

ÖvoNatur Therm ist aus ökologischen Stoffen gefertigt. Eine ausgezeichnete Feuchteregulierung sorgt für wohngesünderes Raumklima.



SENTINEL HOLDING
INSTITUT

WeberHaus wurde vom Sentinel Holding Institut mit der Zertifizierung „Bauunternehmen für gesündere Gebäude“ ausgezeichnet.



Gesünderes
Bauen
Regelmäßige
Überwachung

www.tuv.com
ID 000069254

Weber-Häuser erfüllen die strengen Anforderungen hinsichtlich Schadstoffen und Allergenen in Materialien und in der Raumluft.



Alle Weber-Häuser sind von der Gesellschaft für Wohnmedizin, Bauhygiene und Innenraumtoxikologie e. V. „wohnmedizinisch empfohlen“.

WeberHaus
Die Zukunft leben

WeberHaus GmbH & Co. KG
Am Erlenpark 1, 77866 Rheinau-Linx
weberhaus.de