



# Informationen zu Ihrem Wunschhaus

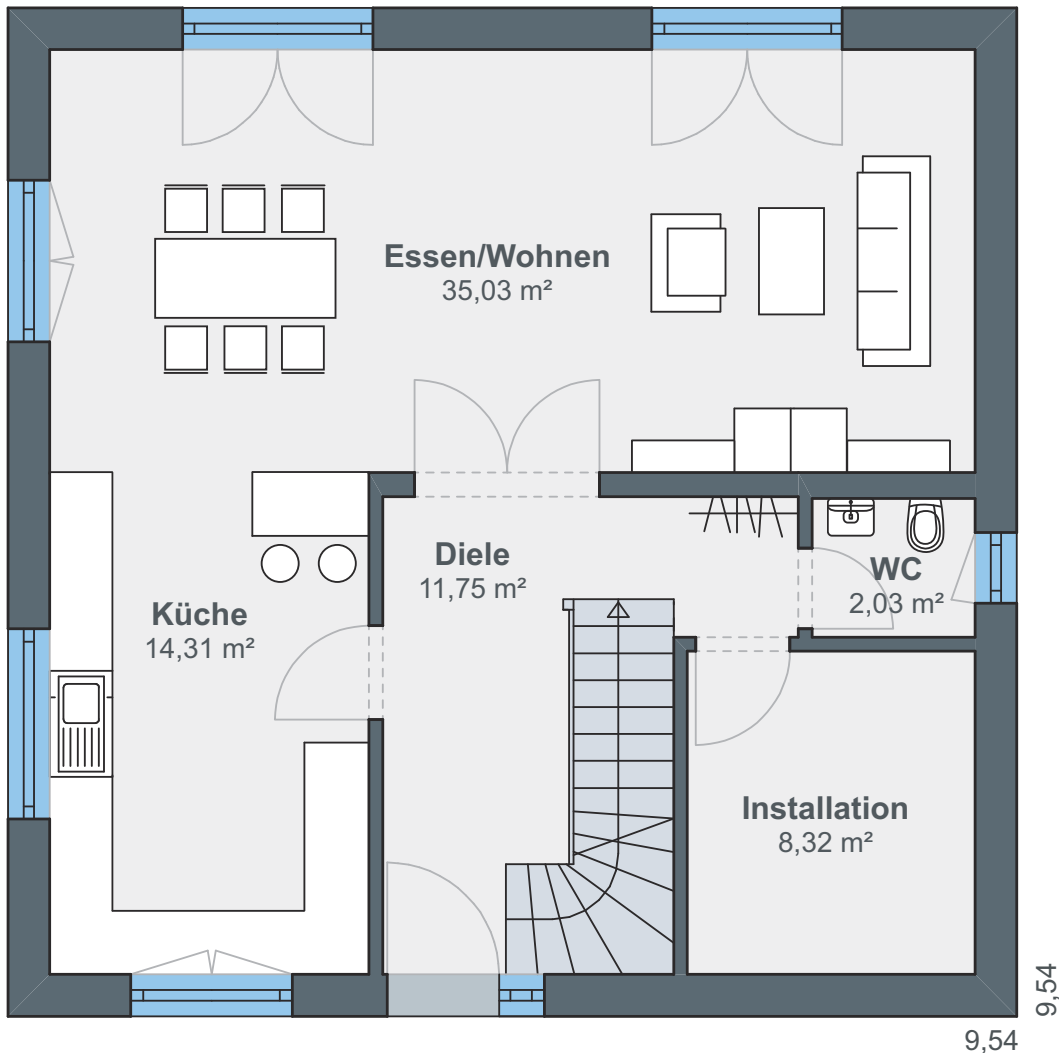
**WeberHaus**  
Die Zukunft leben

# Stadthaus mit Stil

## WeberHaus Baureihe CityLife Haus 200



Hier bleibt niemand im Regen stehen: Gäste werden hier im überdachten Hauseingang begrüßt. Von dort aus geht es weiter in den großzügigen Wohn- und Essbereich mit direktem Zugang zur Küche. Diese offene Raumaufteilung schafft eine freundliche und lebendige Wohlfühl-Atmosphäre. Bei Sonnenschein lässt es sich die Familie gern auf der Terrasse gut gehen. Ein Gäste-WC findet im Erdgeschoss ebenfalls noch Platz.



**Erdgeschoss**

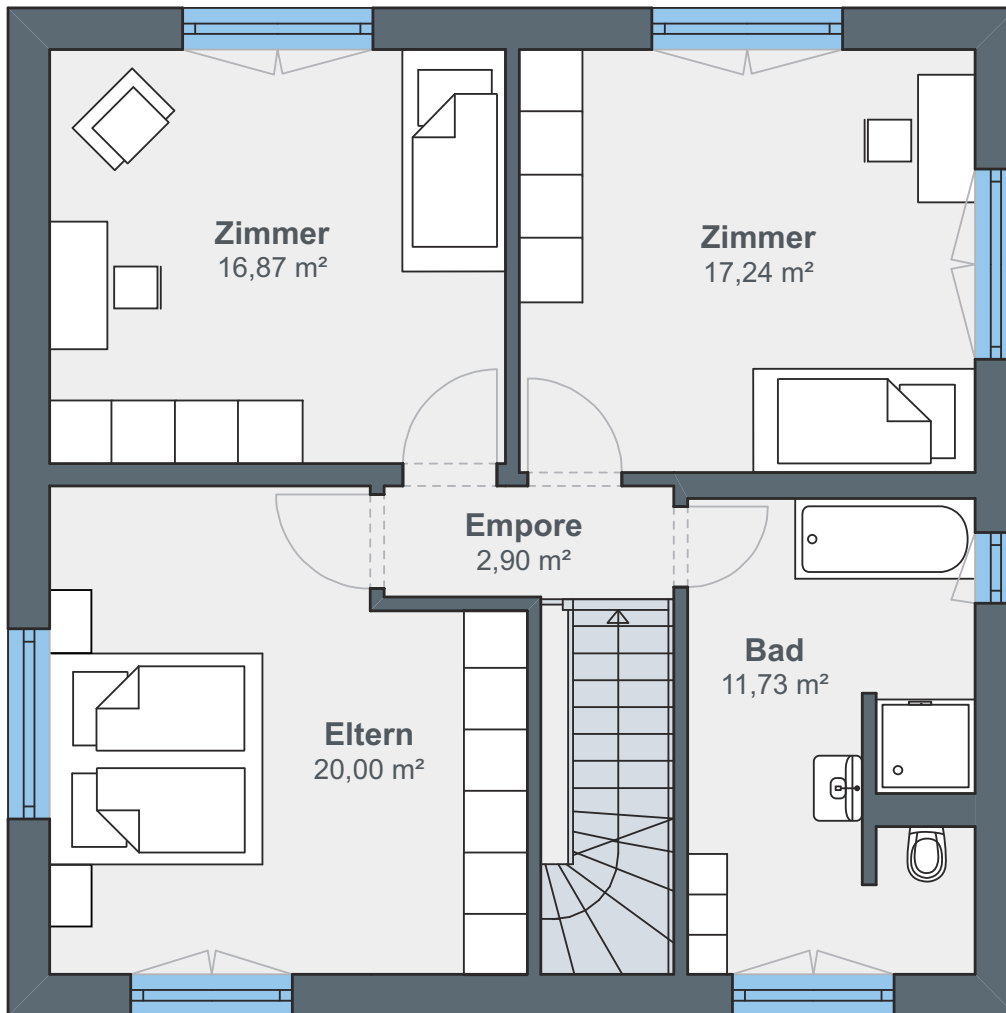


Im Dachgeschoss hat jedes Familienmitglied seinen eigenen Raum zur persönlichen Entfaltung.



## Hausdetails

- Wohnfläche EG: 69,18 m<sup>2</sup>
- Wohnfläche OG: 67,84 m<sup>2</sup>
- Wohnfläche gesamt: 140,18 m<sup>2</sup>
- Außenmaße: 9,54 x 9,54 m
- Dachneigung: 22°



## Obergeschoss

# ÖvoNatur Therm: Gesund bauen und wohnen.

Die ökologische Gebäudehülle. Standard in jedem WeberHaus.

Mit ausgezeichneten Dämmeigenschaften hält ÖvoNatur Therm im Winter die Wärme im Haus und lässt im Sommer die Hitze draußen. Sie profitieren von niedrigen Energiekosten und höchstem Wohnkomfort.

Ausgezeichnete Brandschutzeigenschaften bieten Ihnen eine hohe Sicherheit und schaffen ein gutes Gefühl. Auch beim Schallschutz überzeugt ÖvoNatur Therm durch starke Werte.

ÖvoNatur Therm ist aus ökologischen Stoffen gefertigt. Eine ausgezeichnete Feuchteregulierung sorgt für wohngesünderes Raumklima.



SENTINEL HOLDING  
INSTITUT

WeberHaus wurde vom Sentinel Holding Institut mit der Zertifizierung „Bauunternehmen für gesündere Gebäude“ ausgezeichnet.



Gesünderes  
Bauen  
Regelmäßige  
Überwachung

www.tuv.com  
ID 000069254

Weber-Häuser erfüllen die strengen Anforderungen hinsichtlich Schadstoffen und Allergenen in Materialien und in der Raumluft.



Alle Weber-Häuser sind von der Gesellschaft für Wohnmedizin, Bauhygiene und Innenraumtoxikologie e. V. „wohnmedizinisch empfohlen“.

**WeberHaus**  
Die Zukunft leben

WeberHaus GmbH & Co. KG  
Am Erlenpark 1, 77866 Rheinau-Linx  
weberhaus.de