



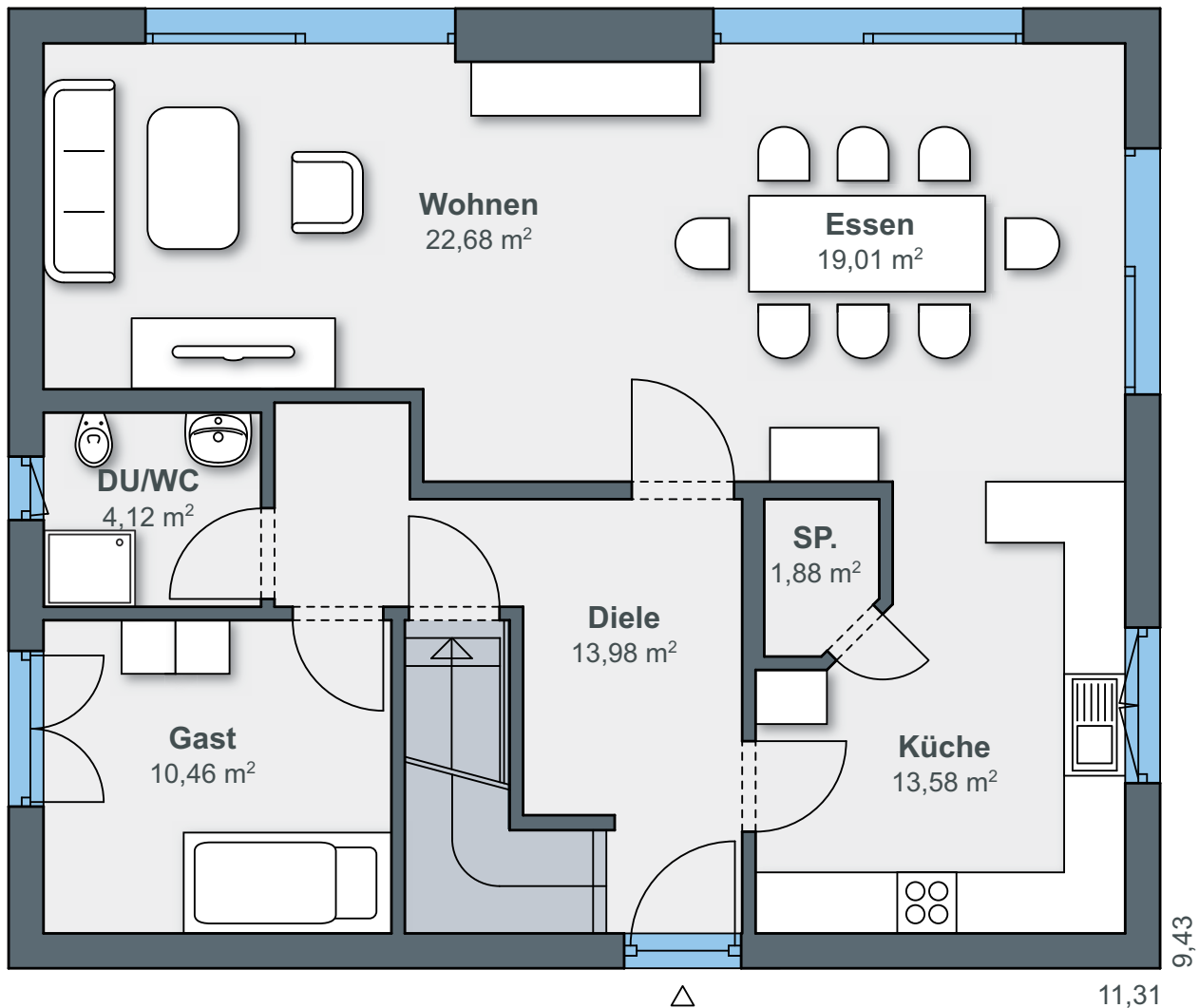
Informationen zu Ihrem Wunschhaus

WeberHaus
Die Zukunft leben

"Platz und Komfort für die ganze Familie"



Das Erdgeschoss besticht vor allen Dingen durch seinen großzügigen Wohnraum. Hier verbringt die Familie gemütliche Stunden im lichtdurchfluteten Wohnzimmer mit offenem Essbereich. Die große Küche verzichtet auf einen integrierten Essbereich, da sie einen direkten Zugang in das angeschlossene Esszimmer bietet. Der gewonnene Platz wird stattdessen für eine praktische Speisekammer genutzt, die zusätzlichen Stauraum bietet. Im zehn Quadratmeter großen Gästezimmer ist Besuch aus Nah und Fern jederzeit willkommen. Direkt daneben: Ein kleines Bad mit Dusche.



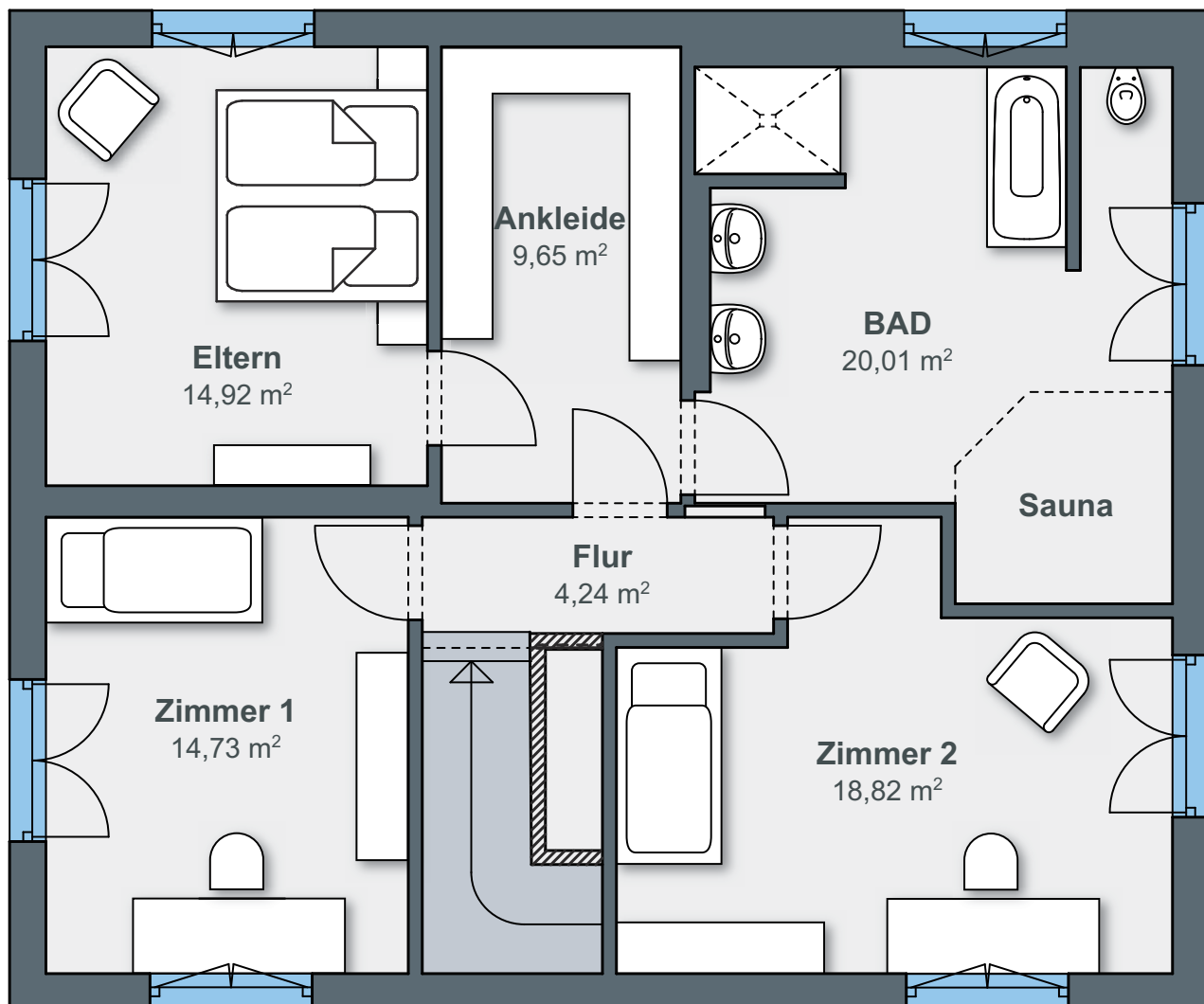
Erdgeschoss



Hausdetails

- Wohnfläche EG: 86 m²
- Wohnfläche OG: 82 m²
- Wohnfläche gesamt: 168,00 m²
- Außenmaße: 11,31 x 9,43 m
- Dachneigung: 24°
- Kniestock: 190 cm

Mit geräumigen und komfortablen Zimmern beeindruckt auch das Dachgeschoss. Hier befinden sich unter anderem zwei Kinderzimmer und das Schlafzimmer der Eltern. Clever und durchdacht: Das Zimmer der Eltern besitzt einen separat begehbaren Ankleideraum – so bleibt mehr Platz für Behaglichkeit und mehr Freiraum zum Wohlfühlen. Wellness pur erlebt man im 20 Quadratmeter großen Badezimmer mit integrierter Sauna.



Dachgeschoss

ÖvoNatur Therm: Gesund bauen und wohnen.

Die ökologische Gebäudehülle. Standard in jedem WeberHaus.

Mit ausgezeichneten Dämmeigenschaften hält ÖvoNatur Therm im Winter die Wärme im Haus und lässt im Sommer die Hitze draußen. Sie profitieren von niedrigen Energiekosten und höchstem Wohnkomfort.

Ausgezeichnete Brandschutzeigenschaften bieten Ihnen eine hohe Sicherheit und schaffen ein gutes Gefühl. Auch beim Schallschutz überzeugt ÖvoNatur Therm durch starke Werte.

ÖvoNatur Therm ist aus ökologischen Stoffen gefertigt. Eine ausgezeichnete Feuchteregulierung sorgt für wohngesünderes Raumklima.



SENTINEL HOLDING
INSTITUT

WeberHaus wurde vom Sentinel Holding Institut mit der Zertifizierung „Bauunternehmen für gesündere Gebäude“ ausgezeichnet.



Gesünderes
Bauen
Regelmäßige
Überwachung

www.tuv.com
ID 000069254

Weber-Häuser erfüllen die strengen Anforderungen hinsichtlich Schadstoffen und Allergenen in Materialien und in der Raumluft.



Alle Weber-Häuser sind von der Gesellschaft für Wohnmedizin, Bauhygiene und Innenraumtoxikologie e. V. „wohnmedizinisch empfohlen“.

WeberHaus
Die Zukunft leben

WeberHaus GmbH & Co. KG
Am Erlenpark 1, 77866 Rheinau-Linx
weberhaus.de