



# Informationen zu Ihrem Wunschhaus

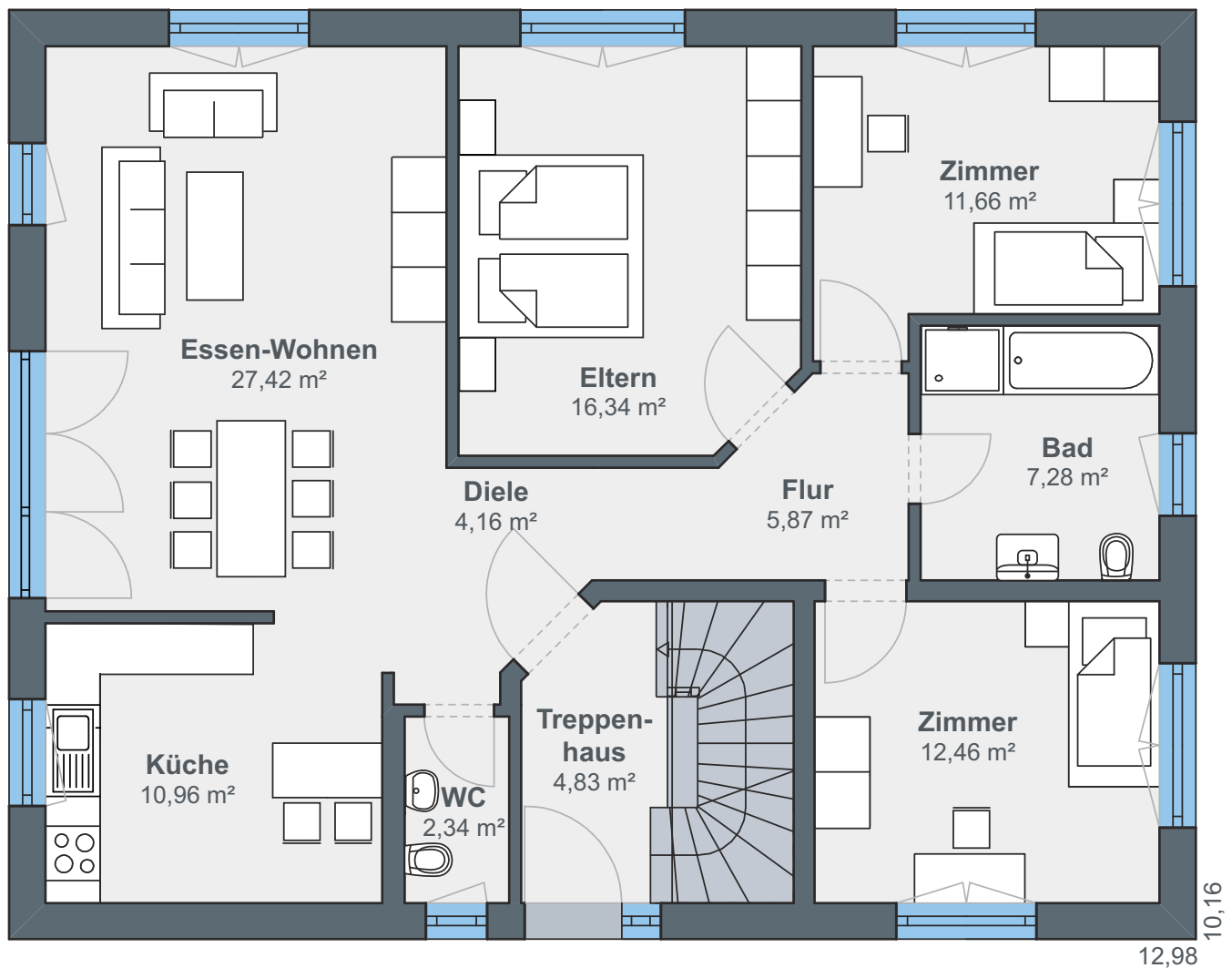
**WeberHaus**  
Die Zukunft leben

# Zwei Familien – ein Haus

## WeberHaus Baureihe Balance 400



Beide Wohnungen beeindruckt mit einer komfortablen Wohnfläche von etwa 100 Quadratmetern. Ein separates Treppenhaus trennt die zwei Wohnungen voneinander ab und sorgt zugleich dafür, dass sich hier niemand in die Quere kommen muss.



**Erdgeschoss**

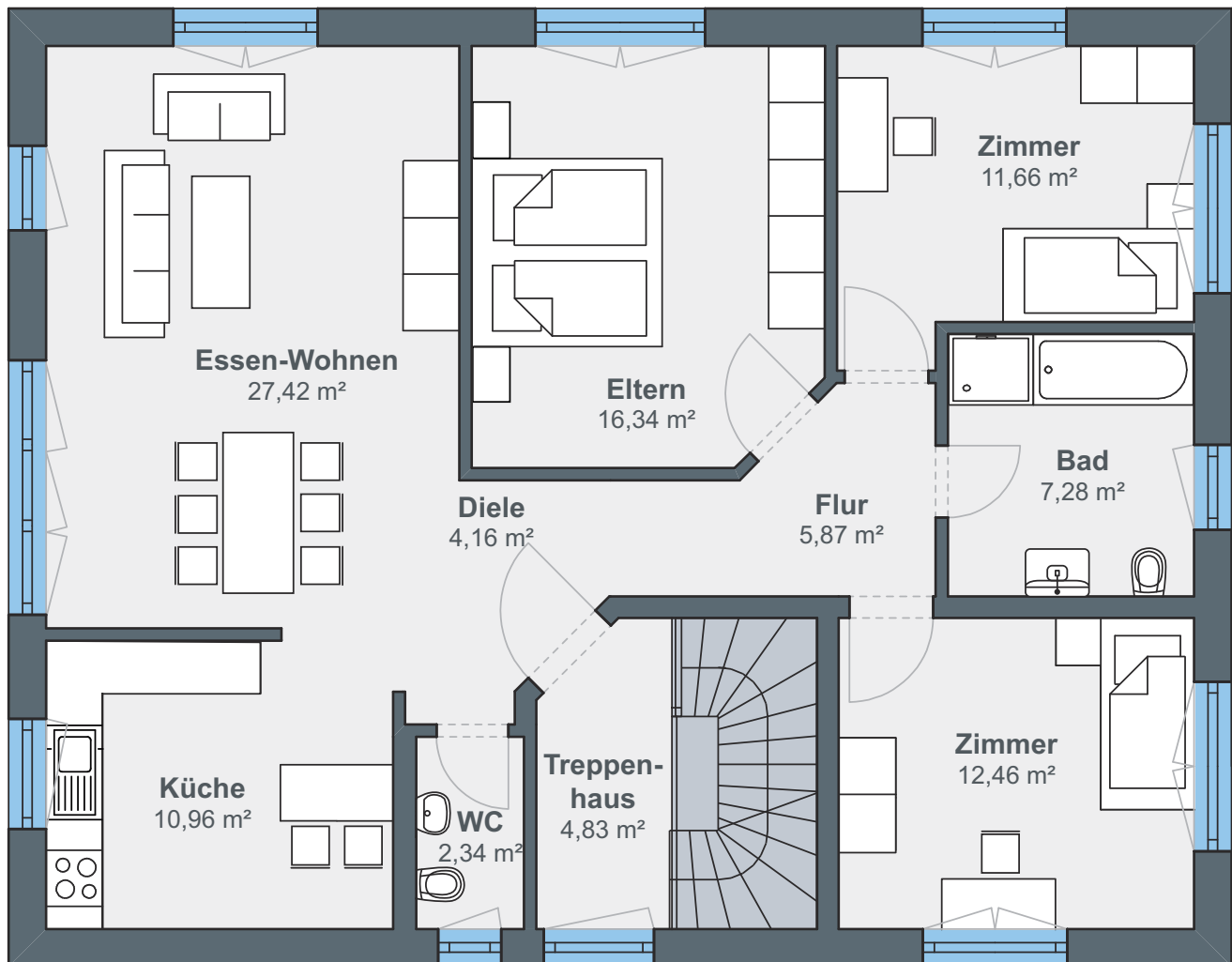




## Hausdetails

- Wohnfläche EG: 103,32 m<sup>2</sup>
- Wohnfläche OG: 103,32 m<sup>2</sup>
- Wohnfläche gesamt: 206,64 m<sup>2</sup>
- Außenmaße: 12,98 x 10,16 m
- Dachneigung: 22°

Clever durchdacht ist der exakt gleiche Grundriss der Wohnungen. Durch die großzügige Fensterfront wirkt der Wohn-Essbereich mit offener Küche hell und freundlich. Ein geräumiges Schlafzimmer sowie Bad lassen Wohnräume wahr werden. Zwei weitere Zimmer eröffnen vielfältige Einsatzmöglichkeiten auf jeweils 12 Quadratmetern – für die Kleinen oder beispielsweise als Büro. Genügend Platz für ein Gäste-WC ist dabei auch noch mit drin.



## Obergeschoss

# ÖvoNatur Therm: Gesund bauen und wohnen.

Die Premium-Gebäudehülle mit Herz. Standard in jedem WeberHaus.

Die Gebäudehülle ÖvoNatur Therm ist Standard bei allen Weber-Häusern und erfüllt die Voraussetzungen für ein Effizienzhaus 40 Plus.

Mit ausgezeichneten Dämmeigenschaften hält ÖvoNatur Therm im Winter die Wärme im Haus und lässt im Sommer die Hitze draußen. Sie profitieren von niedrigen Energiekosten und höchstem Wohnkomfort.

Auch beim Schallschutz überzeugt ÖvoNatur Therm durch exzellente Werte. Ausgezeichnete Brandschutzeigenschaften bieten Ihnen eine hohe Sicherheit und schaffen ein gutes Gefühl.

ÖvoNatur Therm ist aus ökologischen Stoffen gefertigt. Auf Hartschaumstoffe wie Polystyrol wird verzichtet. Eine ausgezeichnete Feuchteregulierung sorgt für wohngesundes Raumklima.



**SENTINEL HAUS  
INSTITUT**

WeberHaus wurde vom Sentinel Haus Institut mit der Zertifizierung „Bauunternehmen für gesündere Gebäude“ ausgezeichnet.



Weber-Häuser erfüllen die strengen Anforderungen hinsichtlich Schadstoffen und Allergenen in Materialien und in der Raumluft.



Alle Weber-Häuser sind von der Gesellschaft für Wohnmedizin, Bauhygiene und Innenraumtoxikologie e. V. „wohnmedizinisch empfohlen“.

**WeberHaus**  
Die Zukunft leben

WeberHaus GmbH & Co. KG  
Am Erlenpark 1, 77866 Rheinau-Linx  
weberhaus.de