



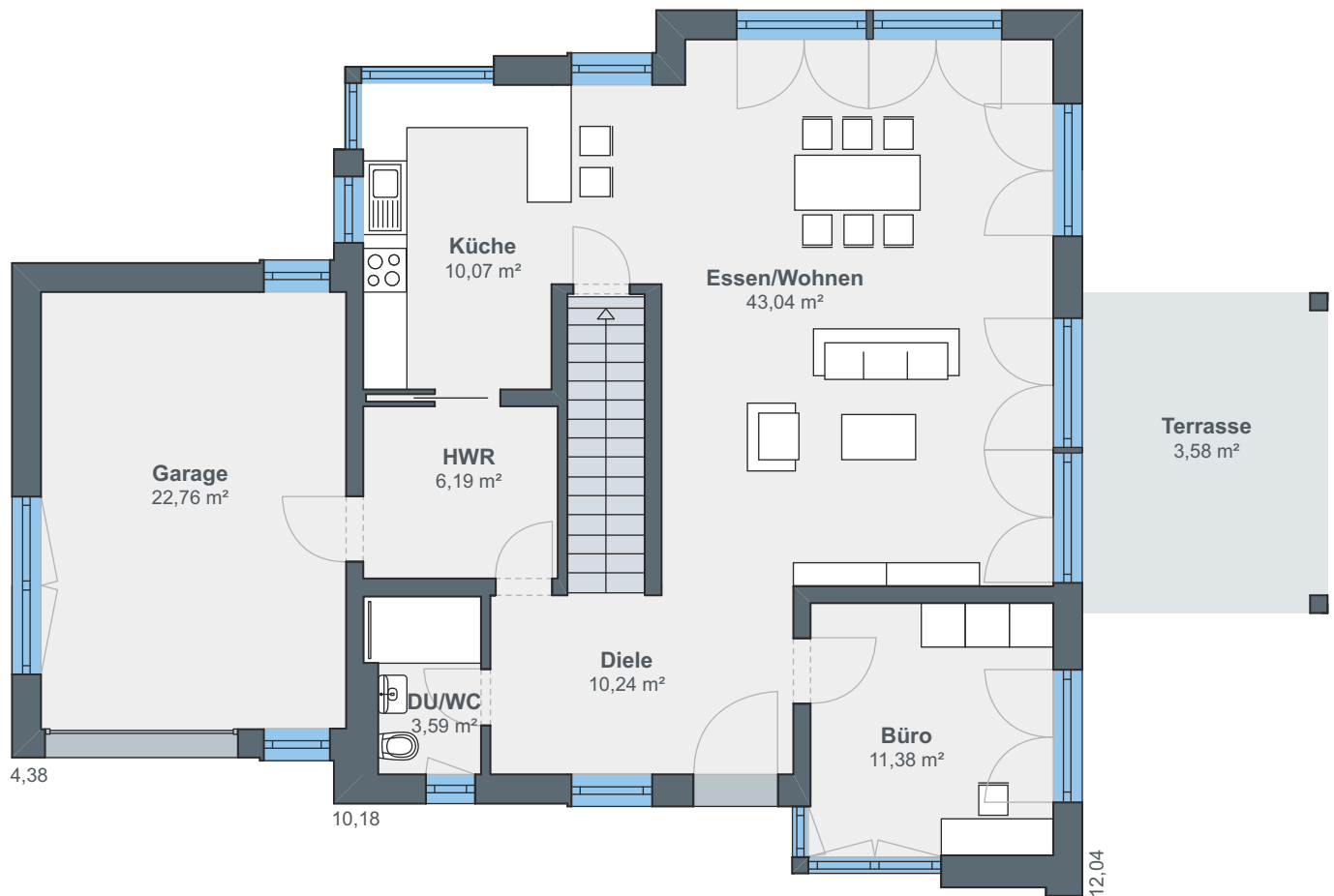
Informationen zu Ihrem Wunschhaus

WeberHaus
Die Zukunft leben

Entdecken Sie unsere Schokoladenseiten



Üppige Fensterflächen prägen die Architektur dieses Hauses und schaffen eine helle, luftige Atmosphäre auf allen Wohnebenen. Das Erdgeschoss bietet mit 89 Quadratmetern viel Raum für Genuss und familiäres Miteinander. Der weitläufige Wohn-Essbereich mit offen gestalteter Küche bildet einen kommunikativen Lebensmittelpunkt. Von der Diele aus führt eine Holztreppe ins Obergeschoss. Durch die zentrale Platzierung im lichtdurchfluteten Zwischenraum, der durch die bewusste Material-Auswahl wie ein Raumteiler erscheint, werden die beiden Baukörper optisch getrennt. Im Erdgeschoss befinden sich außerdem ein Dusch-WC und ein weiterer Raum, der Platz für Gäste, Hobby oder Beruf bietet. Bei schönem Wetter laden Terrasse und Balkon zum Entspannen ein.



Erdgeschoss



Hausdetails

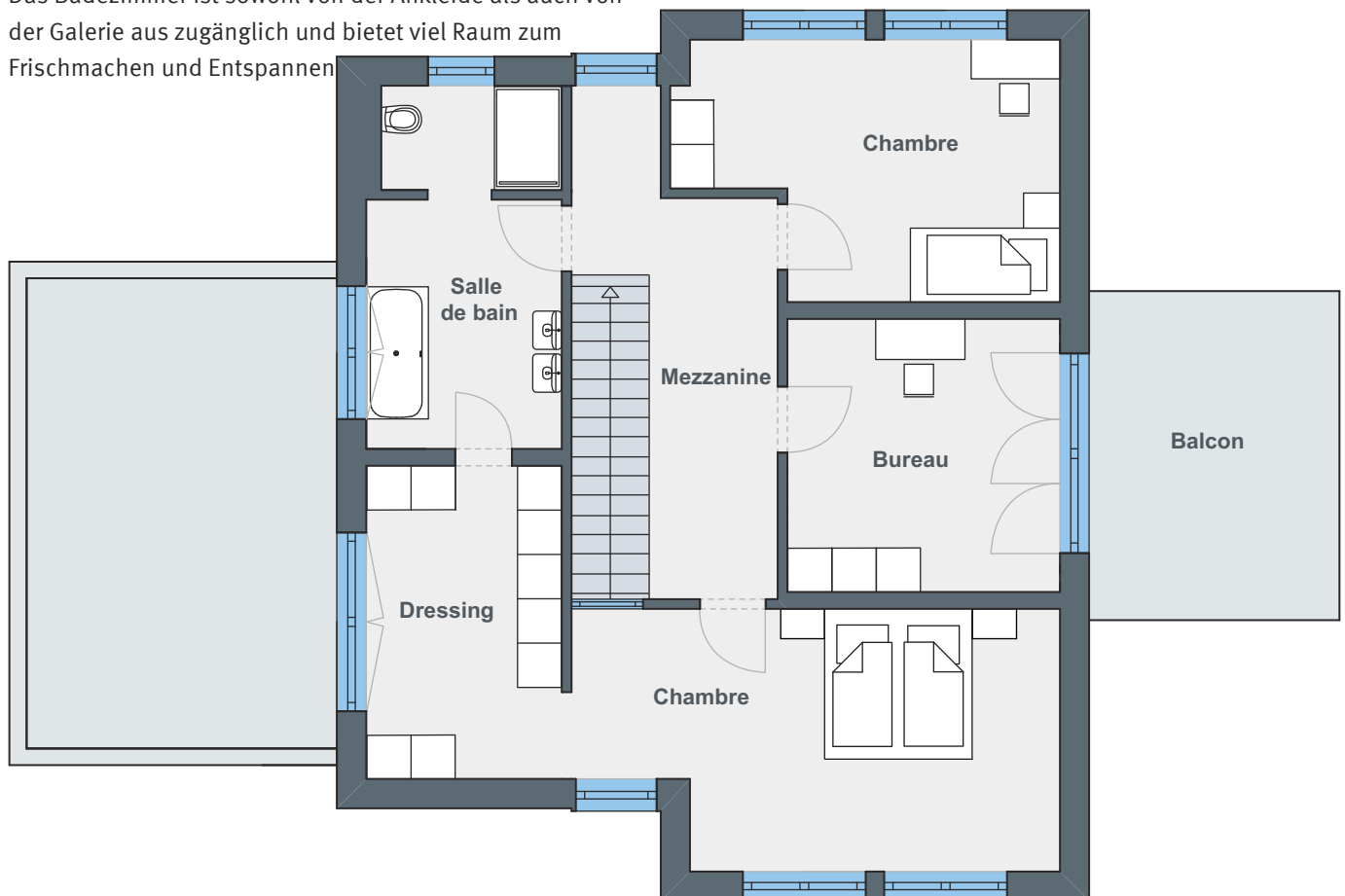
- Wohnfläche EG: 86,14 m²
- Wohnfläche OG: 87,76 m²
- Wohnfläche gesamt: 173,90 m²
- Außenmaße: 9,98 x 11,85 m
- Dachneigung: 22°
- Kniestock: 180 cm

Im über 80 Quadratmeter großen Obergeschoss schafft die außergewöhnliche Verglasung mit asymmetrischen Fenstern eine faszinierende Lichtachse zwischen den Giebelseiten. Über die Treppe gelangt man auf die Empore und die offene Galerie.

Diese eröffnet vielfältige Nutzungsmöglichkeiten, z.B. als Bibliothek, Arbeitszimmer oder einfach als attraktive Rückzugsmöglichkeit.

Das geräumige Schlafzimmer geht in eine praktische Ankleide über. Zwei weitere Räume können als Kinderzimmer genutzt werden.

Das Badezimmer ist sowohl von der Ankleide als auch von der Galerie aus zugänglich und bietet viel Raum zum Frischmachen und Entspannen



Dachgeschoss

ÖvoNatur Therm: Gesund bauen und wohnen.

Die ökologische Gebäudehülle. Standard in jedem WeberHaus.

Mit ausgezeichneten Dämmeigenschaften hält ÖvoNatur Therm im Winter die Wärme im Haus und lässt im Sommer die Hitze draußen. Sie profitieren von niedrigen Energiekosten und höchstem Wohnkomfort.

Ausgezeichnete Brandschutzeigenschaften bieten Ihnen eine hohe Sicherheit und schaffen ein gutes Gefühl. Auch beim Schallschutz überzeugt ÖvoNatur Therm durch starke Werte.

ÖvoNatur Therm ist aus ökologischen Stoffen gefertigt. Eine ausgezeichnete Feuchteregulierung sorgt für wohngesünderes Raumklima.



SENTINEL HOLDING
INSTITUT

WeberHaus wurde vom Sentinel Holding Institut mit der Zertifizierung „Bauunternehmen für gesündere Gebäude“ ausgezeichnet.



Gesünderes
Bauen
Regelmäßige
Überwachung

www.tuv.com
ID 000069254

Weber-Häuser erfüllen die strengen Anforderungen hinsichtlich Schadstoffen und Allergenen in Materialien und in der Raumluft.



Alle Weber-Häuser sind von der Gesellschaft für Wohnmedizin, Bauhygiene und Innenraumtoxikologie e. V. „wohnmedizinisch empfohlen“.

WeberHaus
Die Zukunft leben

WeberHaus GmbH & Co. KG
Am Erlenpark 1, 77866 Rheinau-Linx
weberhaus.de