



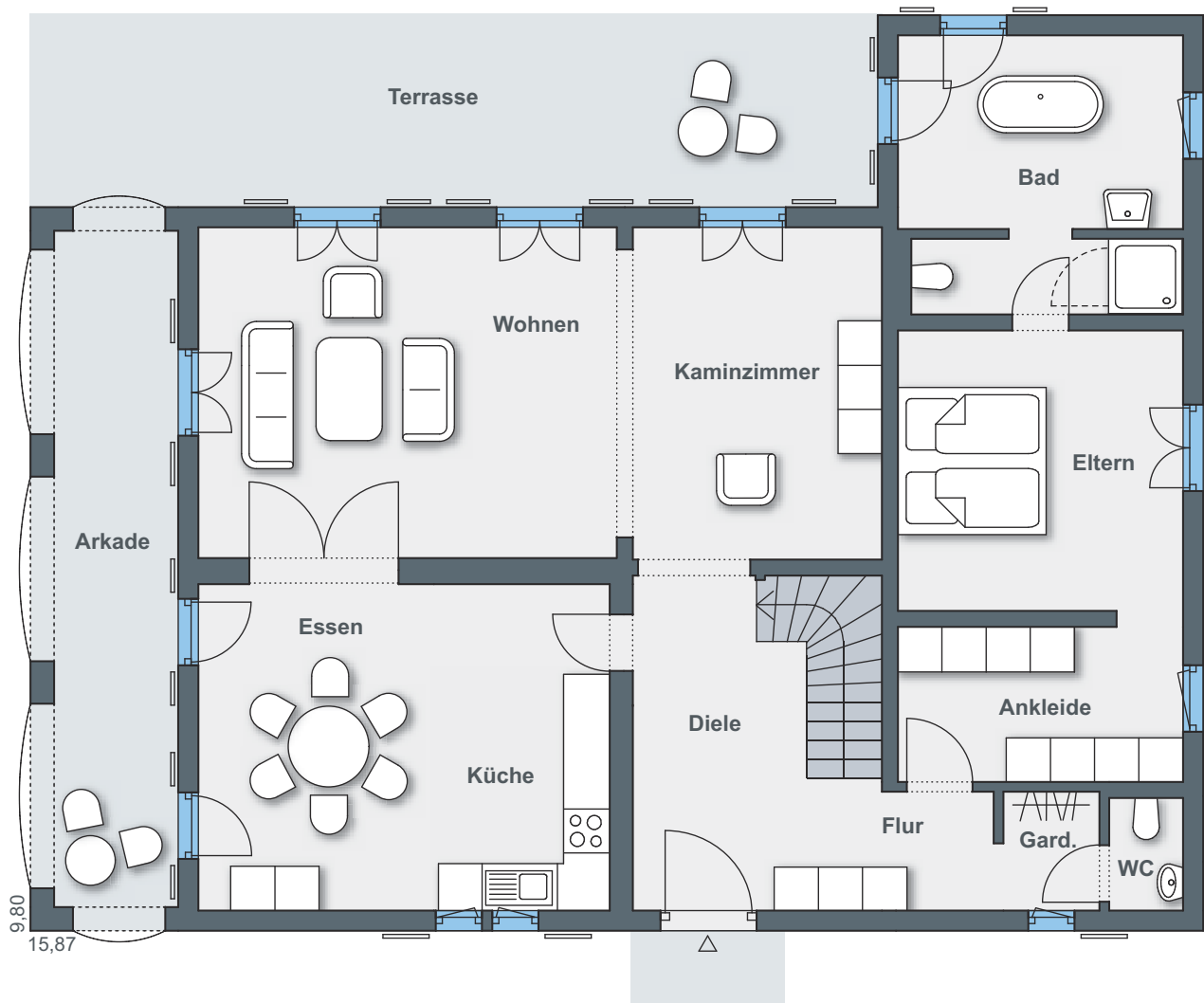
Informationen zu Ihrem Wunschhaus

WeberHaus
Die Zukunft leben

Der Traum vom Süden



Auf 122 Quadratmetern eröffnen sich vielfältige Möglichkeiten, individuelle Stilvorlieben auszuleben. Die große Wohnküche lädt zu kulinarischen Entdeckungsreisen ein. Behaglich: das Wohnzimmer mit angeschlossenem Kaminzimmer. Auf dieser Etage befinden sich außerdem das Elternschlafzimmer mit Ankleide und geräumigem Bad sowie das Gäste-WC.



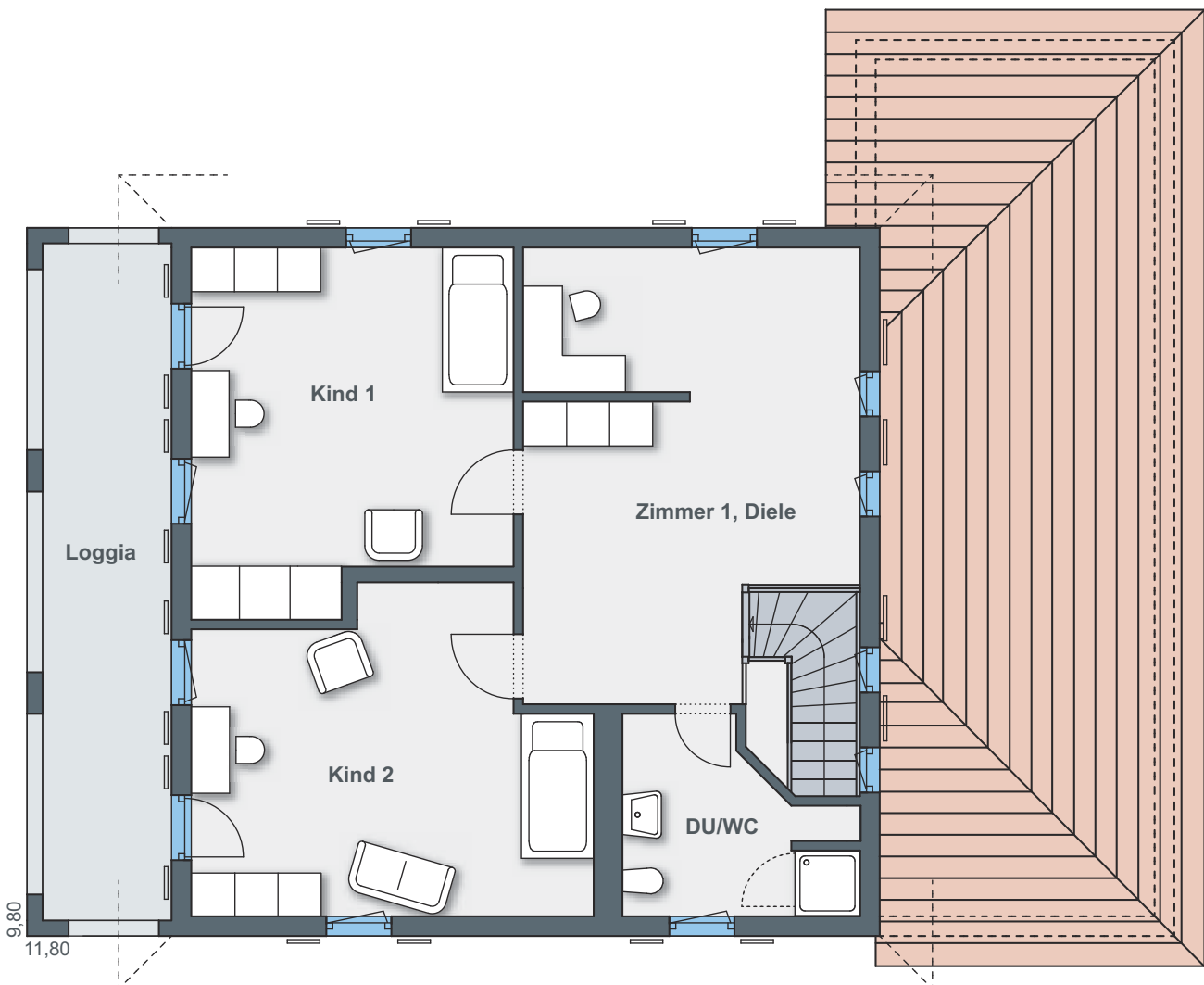
Erdgeschoss



Hausdetails

- Wohnfläche EG: 122,64 m²
- Wohnfläche OG: 77,76 m²
- Wohnfläche gesamt: 200,40 m²
- Außenmaße: 12,40 x 15,87 m
- Dachneigung: 25°

Das Obergeschoss ist bei diesem Entwurf dem Nachwuchs vorbehalten. Zwei Kinderzimmer – beide mit Zugang zur Loggia – bieten viel Platz zum Spielen, Leben und Wohlfühlen. Ein eigenes Bad rundet diesen Wohnbereich ab. Die Diele ist in zwei Bereiche unterteilt. Hier lässt sich zum Beispiel ein Arbeitsbereich einrichten.



Obergeschoss

ÖvoNatur Therm: Gesund bauen und wohnen.

Die ökologische Gebäudehülle. Standard in jedem WeberHaus.

Mit ausgezeichneten Dämmeigenschaften hält ÖvoNatur Therm im Winter die Wärme im Haus und lässt im Sommer die Hitze draußen. Sie profitieren von niedrigen Energiekosten und höchstem Wohnkomfort.

Ausgezeichnete Brandschutzeigenschaften bieten Ihnen eine hohe Sicherheit und schaffen ein gutes Gefühl. Auch beim Schallschutz überzeugt ÖvoNatur Therm durch starke Werte.

ÖvoNatur Therm ist aus ökologischen Stoffen gefertigt. Eine ausgezeichnete Feuchteregulierung sorgt für wohngesünderes Raumklima.



SENTINEL HOLDING
INSTITUT

WeberHaus wurde vom Sentinel Holding Institut mit der Zertifizierung „Bauunternehmen für gesündere Gebäude“ ausgezeichnet.



Weber-Häuser erfüllen die strengen Anforderungen hinsichtlich Schadstoffen und Allergenen in Materialien und in der Raumluft.



Alle Weber-Häuser sind von der Gesellschaft für Wohnmedizin, Bauhygiene und Innenraumtoxikologie e. V. „wohnmedizinisch empfohlen“.

WeberHaus
Die Zukunft leben

WeberHaus GmbH & Co. KG
Am Erlenpark 1, 77866 Rheinau-Linx
weberhaus.de