



Informationen zu Ihrem Wunschhaus

WeberHaus
Die Zukunft leben

Repräsentative Traumvilla mit exklusiver Einrichtung



Den Besucher erwartet im Inneren ein geschmackvolles, üppiges Ambiente.

Das 85 m² große, lichtdurchflutete Wohn-, Kamin- und Esszimmer lädt ein zum Ausruhen und Wohlfühlen. An die geräumige Wohnküche im edlen Landhausstil schließt sich ein separater Wirtschaftsraum an.

Raffiniert: Von der Garage kann man direkt ins Haus eintreten und kommt dabei in einen Hauswirtschaftsraum, wo man beispielsweise gleich die Einkäufe abstellen kann. So lebt man Luxus.



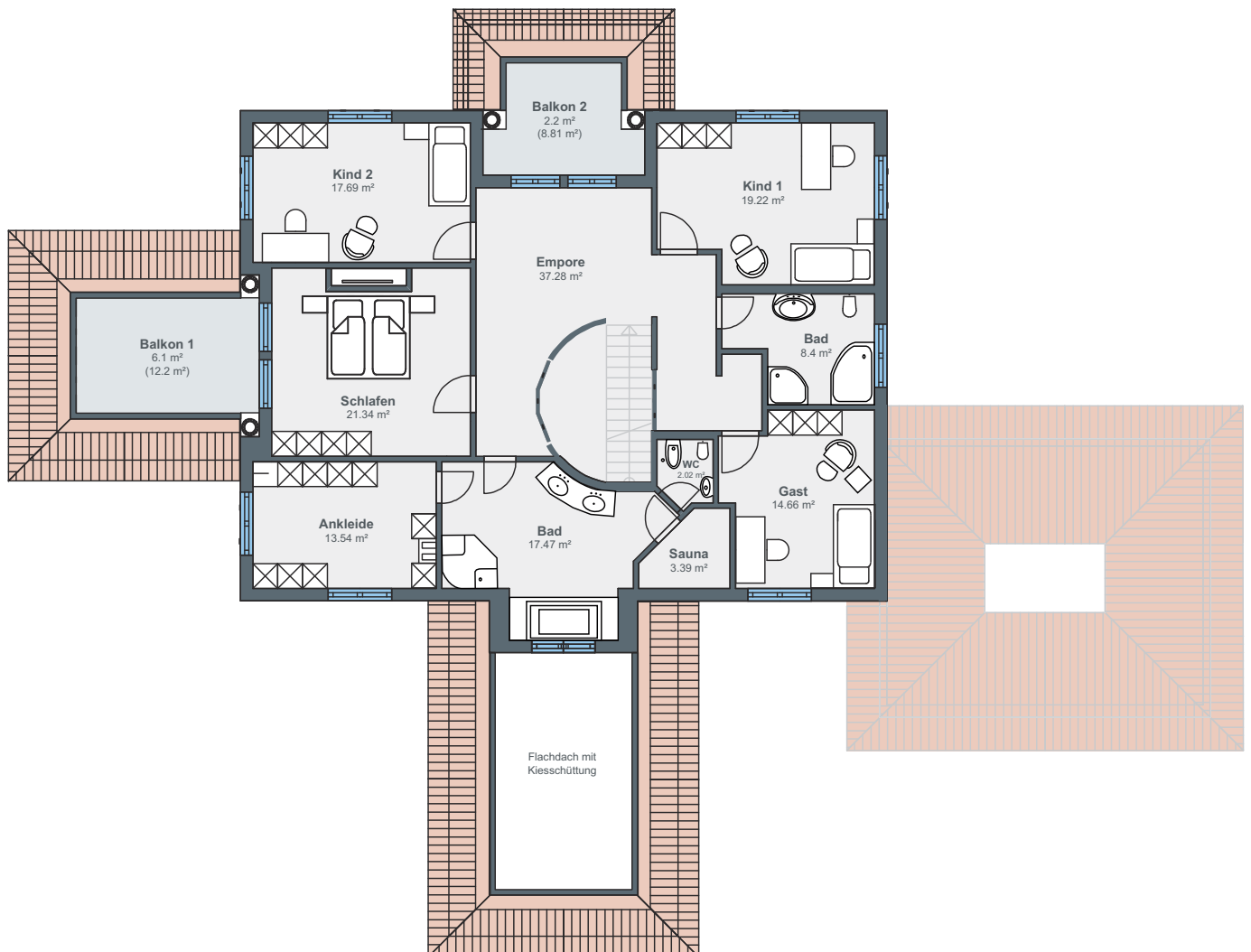
Erdgeschoss



Hausdetails

- Wohnfläche EG: 186,75 m²
- Wohnfläche OG: 163,21 m²
- Wohnfläche gesamt: 349,96 m²
- Außenmaße: 15,59 x 16,23 m
- Dachneigung: 22°

Das Obergeschoss bietet einen freien Blick auf die ausgedehnte Eingangshalle mit offenem Kamin. Luxus-Niveau bestimmt auch den familiären Wohnbereich. Ein elterlicher Schlafraum mit Ankleidezimmer und Bad, zwei Kinderzimmer, ein Gästezimmer, ein Kinder- und Gästebad und die Balkone sorgen für höchste Annehmlichkeiten. Besonders die extravaganten Bäder stellen Oasen der Entspannung dar und laden zum Träumen ein. In diesem Wellness-Bereich darf eine Sauna und eine Dampfdusche im ansprechenden Design von Versace nicht fehlen.



Obergeschoss

ÖvoNatur Therm: Gesund bauen und wohnen.

Die ökologische Gebäudehülle. Standard in jedem WeberHaus.

Mit ausgezeichneten Dämmeigenschaften hält ÖvoNatur Therm im Winter die Wärme im Haus und lässt im Sommer die Hitze draußen. Sie profitieren von niedrigen Energiekosten und höchstem Wohnkomfort.

Ausgezeichnete Brandschutzeigenschaften bieten Ihnen eine hohe Sicherheit und schaffen ein gutes Gefühl. Auch beim Schallschutz überzeugt ÖvoNatur Therm durch starke Werte.

ÖvoNatur Therm ist aus ökologischen Stoffen gefertigt. Eine ausgezeichnete Feuchteregulierung sorgt für wohngesünderes Raumklima.



SENTINEL HOLDING
INSTITUT

WeberHaus wurde vom Sentinel Holding Institut mit der Zertifizierung „Bauunternehmen für gesündere Gebäude“ ausgezeichnet.



Gesünderes
Bauen
Regelmäßige
Überwachung

www.tuv.com
ID 000069254

Weber-Häuser erfüllen die strengen Anforderungen hinsichtlich Schadstoffen und Allergenen in Materialien und in der Raumluft.



Alle Weber-Häuser sind von der Gesellschaft für Wohnmedizin, Bauhygiene und Innenraumtoxikologie e. V. „wohnmedizinisch empfohlen“.

WeberHaus
Die Zukunft leben

WeberHaus GmbH & Co. KG
Am Erlenpark 1, 77866 Rheinau-Linx
weberhaus.de