



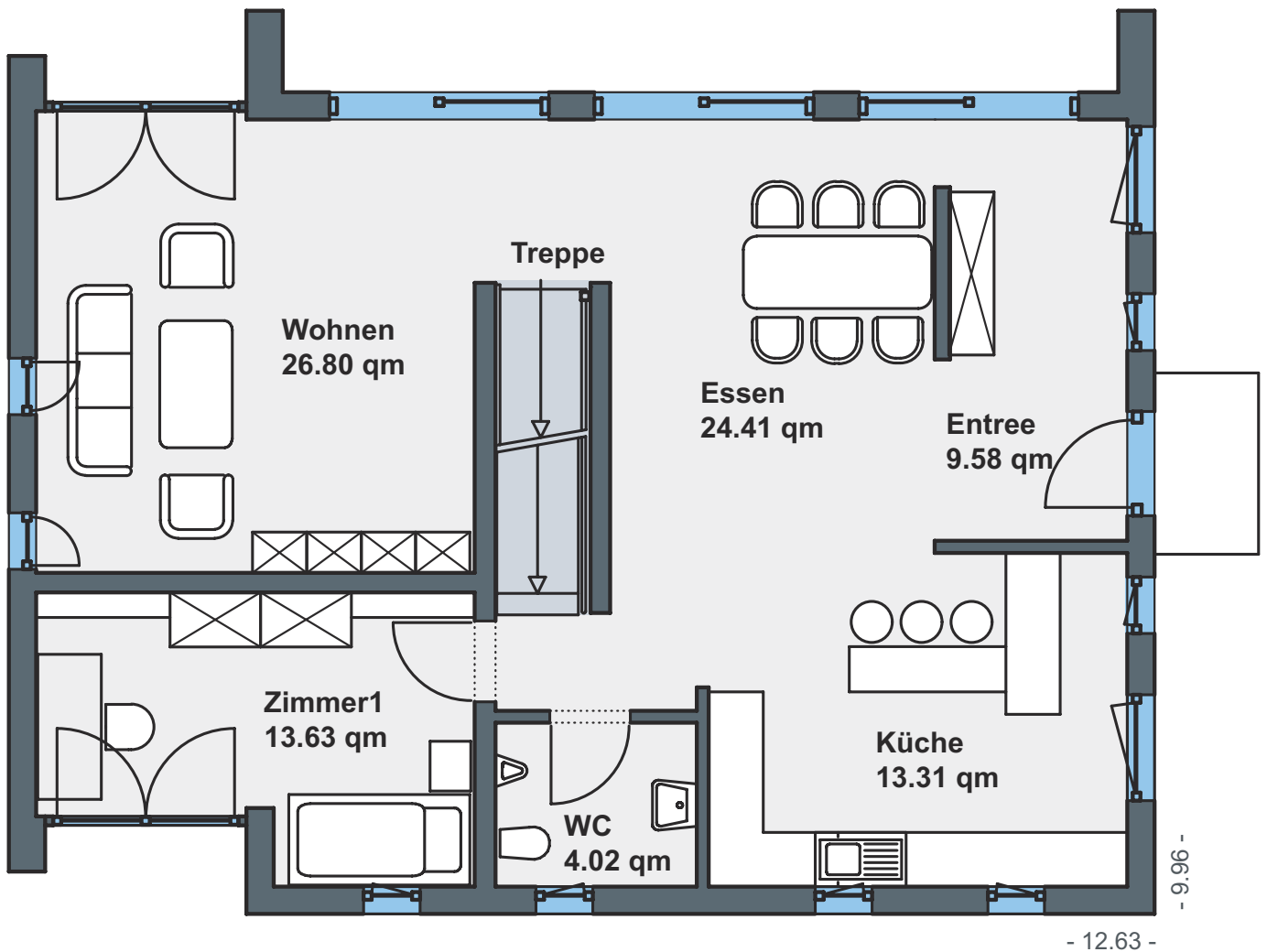
Informationen zu Ihrem Wunschhaus

WeberHaus
Die Zukunft leben

Modernes Wohnen mit intelligenter Bauweise



Tritt man durch die Haustür, öffnet sich das 94 Quadratmeter große Erdgeschoss mit einem großzügigen, lichten Essbereich. Die Treppe aus stilvoller Stahl-Holzkonstruktion in der Mitte des Hauses übernimmt die Funktion des Raumteilers und trennt das knapp 27 Quadratmeter große Wohnzimmer vom Essbereich. Auf der anderen Seite fügt sich nach der offenen Theke die Küche ein. Das Gäste-WC dahinter kann auch zum Duschbad umgerüstet werden. Ein kleineres Zimmer steht zusätzlich zur freien Verfügung.



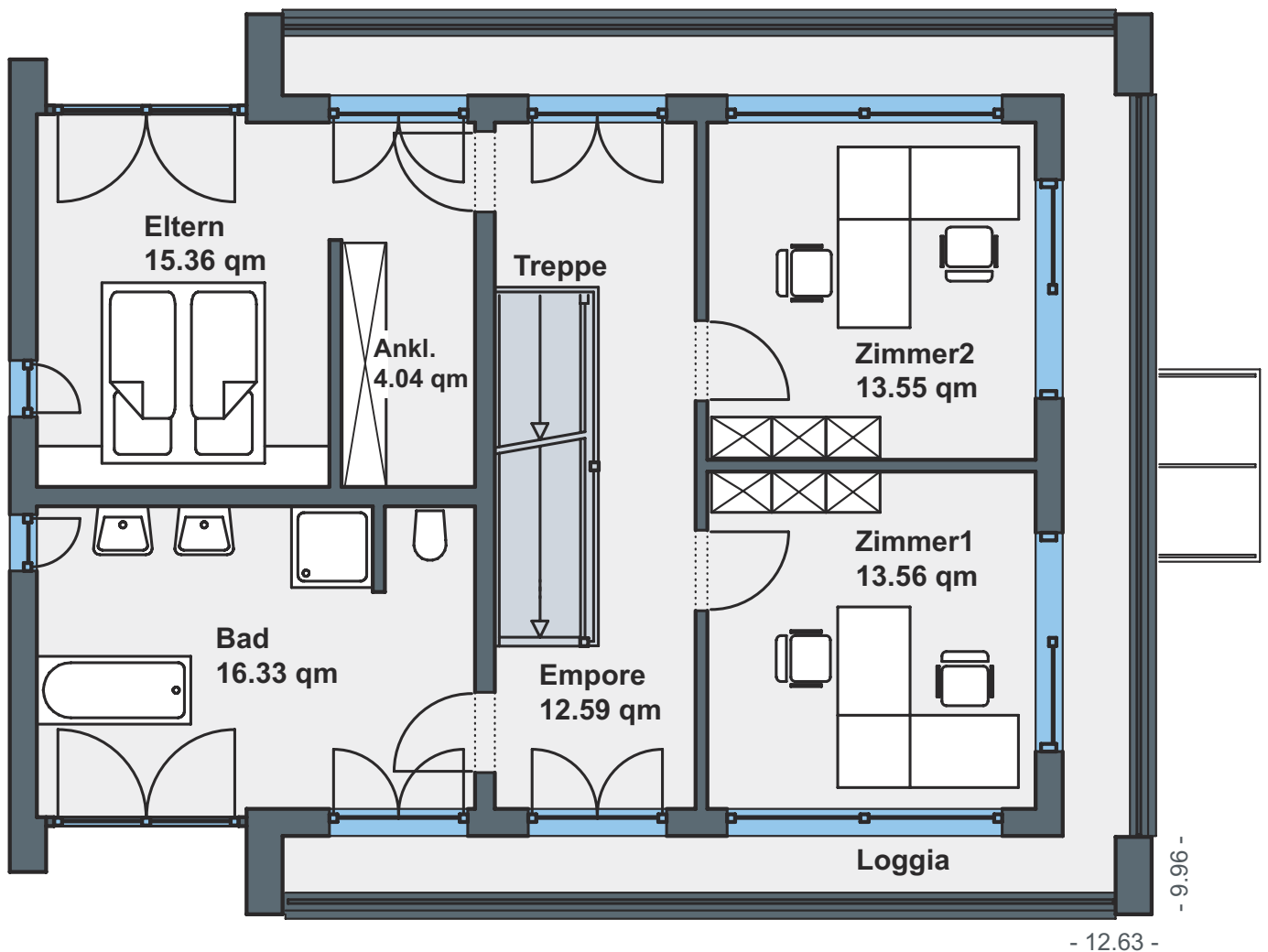
Erdgeschoss



Hausdetails

- Wohnfläche EG: 91,57 m²
- Wohnfläche OG: 75,43 m²
- Wohnfläche gesamt: 333,79 m²
- Außenmaße: 9,96 x 12,63 m

Im Obergeschoss sind ein großes Bad, zwei gleichgroße Kinderzimmer und ein Elternschlafzimmer mit Ankleidemöglichkeit untergebracht.



Obergeschoss

ÖvoNatur Therm: Gesund bauen und wohnen.

Die ökologische Gebäudehülle. Standard in jedem WeberHaus.

Mit ausgezeichneten Dämmeigenschaften hält ÖvoNatur Therm im Winter die Wärme im Haus und lässt im Sommer die Hitze draußen. Sie profitieren von niedrigen Energiekosten und höchstem Wohnkomfort.

Ausgezeichnete Brandschutzeigenschaften bieten Ihnen eine hohe Sicherheit und schaffen ein gutes Gefühl. Auch beim Schallschutz überzeugt ÖvoNatur Therm durch starke Werte.

ÖvoNatur Therm ist aus ökologischen Stoffen gefertigt. Eine ausgezeichnete Feuchteregulierung sorgt für wohngesünderes Raumklima.



SENTINEL HOLDING
INSTITUT

WeberHaus wurde vom Sentinel Holding Institut mit der Zertifizierung „Bauunternehmen für gesündere Gebäude“ ausgezeichnet.



Gesünderes
Bauen
Regelmäßige
Überwachung

www.tuv.com
ID 000069254

Weber-Häuser erfüllen die strengen Anforderungen hinsichtlich Schadstoffen und Allergenen in Materialien und in der Raumluft.



Alle Weber-Häuser sind von der Gesellschaft für Wohnmedizin, Bauhygiene und Innenraumtoxikologie e. V. „wohnmedizinisch empfohlen“.

WeberHaus
Die Zukunft leben

WeberHaus GmbH & Co. KG
Am Erlenpark 1, 77866 Rheinau-Linx
weberhaus.de