



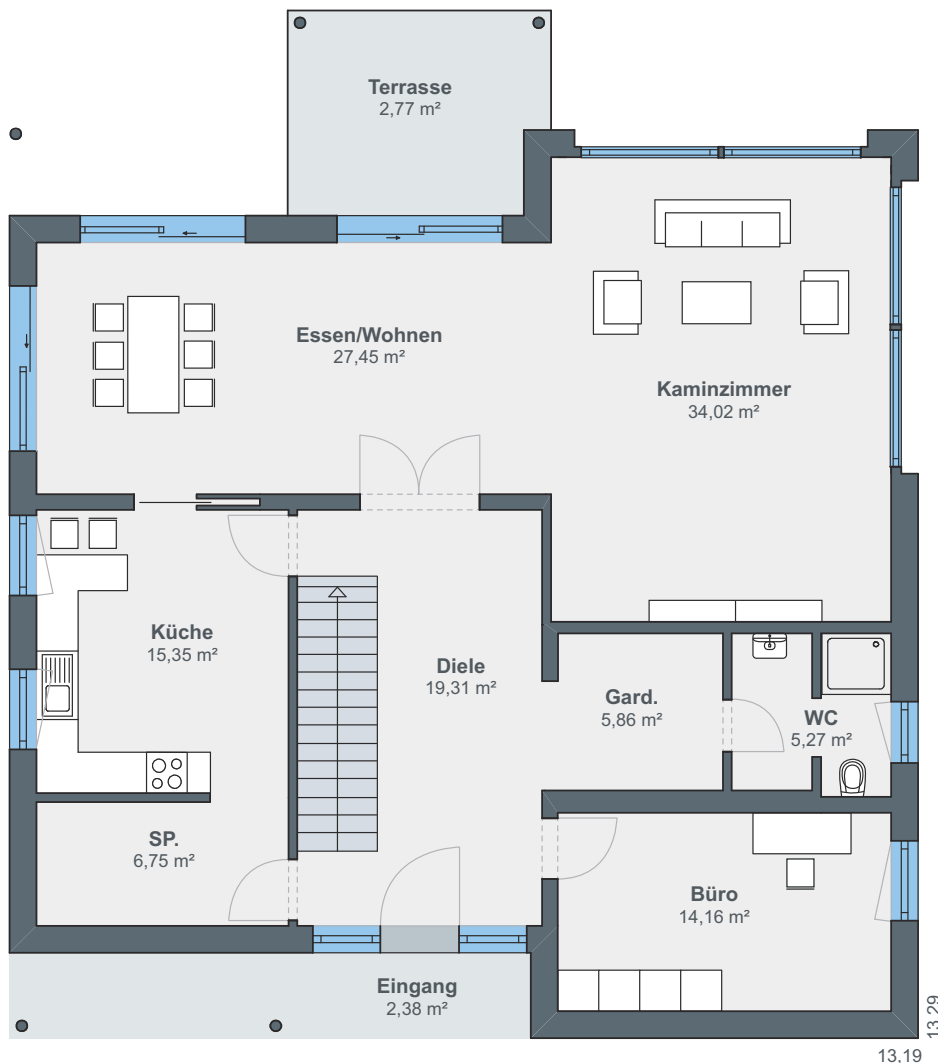
# Informationen zu Ihrem Wunschhaus

**WeberHaus**  
*Die Zukunft leben*

# Villa mit Aussicht



Die Kinder haben viel Platz (15 und 18 m<sup>2</sup>) zum Toben und das Elternschlafzimmer mit Ankleide ist geradezu mondän. Soweit der Komfort für die Familie. Für Gäste präsentiert sich diese Stadtvilla darüber hinaus besonders einladend. Das fängt beim Eingangsbereich an, der sich als kleines Portal darstellt. Man betritt eine große Diele und schließlich den lichtdurchfluteten Wohnbereich. Der Wohn- und Essbereich ist mit über 60 m<sup>2</sup> nicht nur weitläufig, er wird durch seine zweigeschossige Höhe und das große Eckfensterelement zum lichtdurchfluteten Mittelpunkt. Die Höhe macht hier den besonderen Reiz aus, verleiht sie dem ohnehin schon großen Haus diesen Hauch von Luxus. Da ist es nur konsequent, dass man von einer Galerie im Obergeschoss in diesen Bereich des Versammelns, Feierns und geselligen Lebens hinunterschauen kann, aber auch aus dem Haus heraus in die Ferne.



**Erdgeschoss**



## Hausdetails

- Wohnfläche EG: 132,01 m<sup>2</sup>
- Wohnfläche OG: 101,3 m<sup>2</sup>
- Wohnfläche gesamt: 233,31 m<sup>2</sup>
- Außenmaße: 13,19 x 13,29 m
- Dachneigung: 22°
- Kniestock: 22 cm

Architekt Hamid von Berg, der dieses gehobene Einfamilienhaus für WeberHaus entworfen hat, war wichtig, „dass das ganze Obergeschoss auf diesen Raum aus Licht und Luft ausgerichtet ist.“

Die Inneneinrichtung unterstreicht den exklusiven Charakter des Hauses. Der Architekt hat jedes Detail mit ausgesucht: „Wir wollten einen Dialog von kühl und warm erreichen. In Material, Farbe und Form. Das ganze Haus ist eine Vermischung moderner und klassischer Elemente. Das finde ich spannend und das passt in diese Gegend.“



## Obergeschoss

# ÖvoNatur Therm: Gesund bauen und wohnen.

Die ökologische Gebäudehülle. Standard in jedem WeberHaus.

Mit ausgezeichneten Dämmeigenschaften hält ÖvoNatur Therm im Winter die Wärme im Haus und lässt im Sommer die Hitze draußen. Sie profitieren von niedrigen Energiekosten und höchstem Wohnkomfort.

Ausgezeichnete Brandschutzeigenschaften bieten Ihnen eine hohe Sicherheit und schaffen ein gutes Gefühl. Auch beim Schallschutz überzeugt ÖvoNatur Therm durch starke Werte.

ÖvoNatur Therm ist aus ökologischen Stoffen gefertigt. Eine ausgezeichnete Feuchteregulierung sorgt für wohngesünderes Raumklima.



SENTINEL HOLDING  
INSTITUT

WeberHaus wurde vom Sentinel Holding Institut mit der Zertifizierung „Bauunternehmen für gesündere Gebäude“ ausgezeichnet.



Gesünderes  
Bauen  
Regelmäßige  
Überwachung

www.tuv.com  
ID 000069254

Weber-Häuser erfüllen die strengen Anforderungen hinsichtlich Schadstoffen und Allergenen in Materialien und in der Raumluft.



Alle Weber-Häuser sind von der Gesellschaft für Wohnmedizin, Bauhygiene und Innenraumtoxikologie e. V. „wohnmedizinisch empfohlen“.

**WeberHaus**  
Die Zukunft leben

WeberHaus GmbH & Co. KG  
Am Erlenpark 1, 77866 Rheinau-Linx  
weberhaus.de