



Informationen zu Ihrem Wunschhaus

WeberHaus
Die Zukunft leben

Wohnen mit genug Platz für die ganze Familie



Von der Seite betrachtet ist der 11 mal 11 Meter große Baukörper asymmetrisch gestaltet, verfügt aber über einen symmetrischen Grundriss. Absolut logisch teilt sich die Fläche des Erdgeschosses in Windfang, Diele, Hauswirtschaftsraum, große Küche, Gäste- oder Kinderzimmer, Flur und Duschbad. Über die gesamte Breite reicht dann der Wohn-Essbereich.



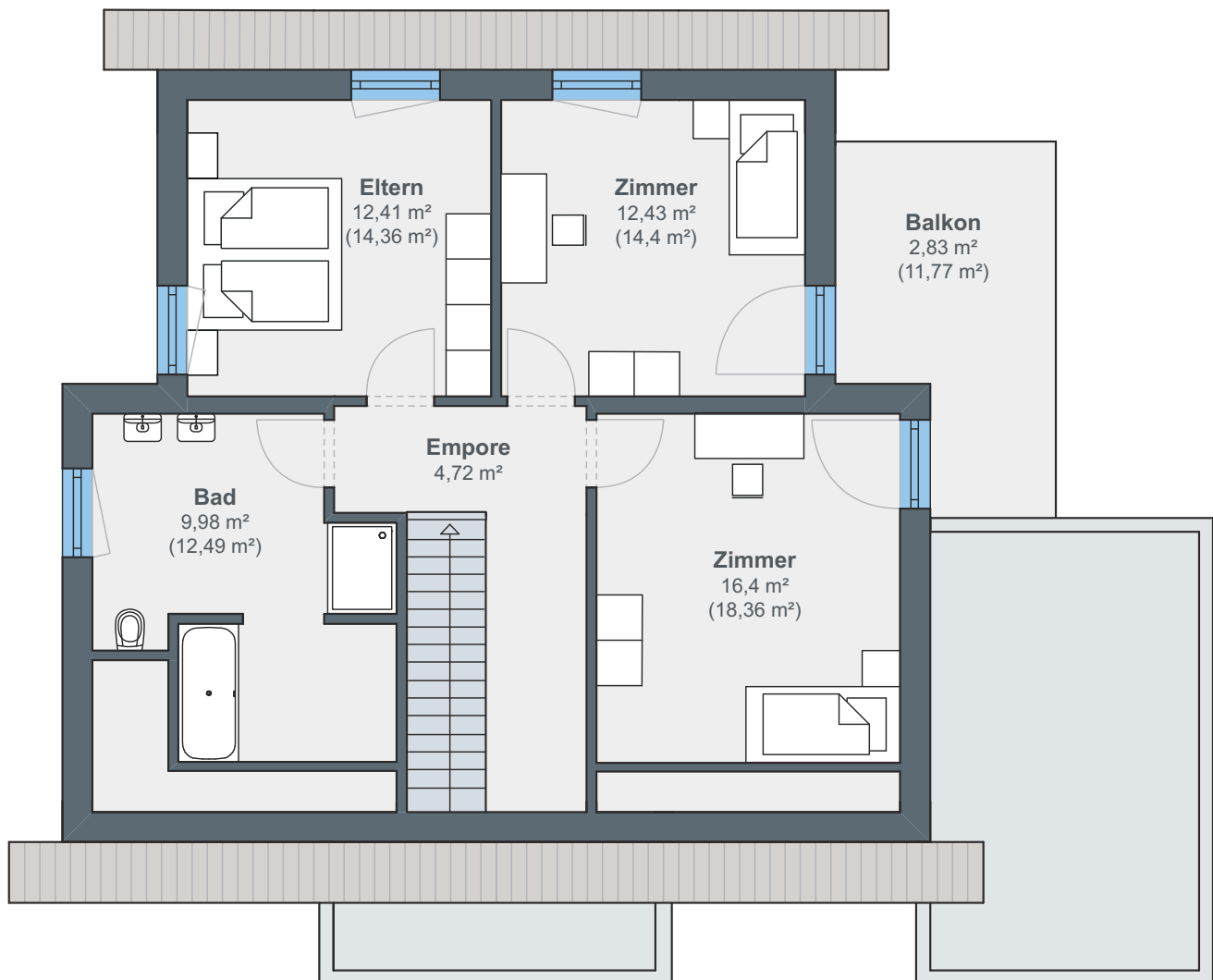
Erdgeschoss



Hausdetails

- Wohnfläche EG: 93,54 m²
- Wohnfläche OG: 64,53 m²
- Wohnfläche gesamt: 158,07 m²
- Außenmaße: 10,21 x 11,23 m
- Dachneigung: 34°
- Kniestock: 80 cm

Genauso symmetrisch geht es im Dachgeschoss weiter, wo zwei große Kinderzimmer, ein geräumiges Elternschlafzimmer und ein mit über 13 m² großzügig bemessenes Bad untergebracht sind. Für noch mehr Raum unter dem niedrigeren Dachteil mit einem Kniestock von 80 Zentimetern sorgt eine große Schlepptgaube mit zwei Fenstern.



Dachgeschoss

ÖvoNatur Therm: Gesund bauen und wohnen.

Die Premium-Gebäudehülle mit Herz. Standard in jedem WeberHaus.

Die Gebäudehülle ÖvoNatur Therm ist Standard bei allen Weber-Häusern und erfüllt die Voraussetzungen für ein Effizienzhaus 40 Plus.

Mit ausgezeichneten Dämmeigenschaften hält ÖvoNatur Therm im Winter die Wärme im Haus und lässt im Sommer die Hitze draußen. Sie profitieren von niedrigen Energiekosten und höchstem Wohnkomfort.

Auch beim Schallschutz überzeugt ÖvoNatur Therm durch exzellente Werte. Ausgezeichnete Brandschutzeigenschaften bieten Ihnen eine hohe Sicherheit und schaffen ein gutes Gefühl.

ÖvoNatur Therm ist aus ökologischen Stoffen gefertigt. Auf Hartschaumstoffe wie Polystyrol wird verzichtet. Eine ausgezeichnete Feuchteregulierung sorgt für wohngesundes Raumklima.



**SENTINEL HAUS
INSTITUT**

WeberHaus wurde vom Sentinel Haus Institut mit der Zertifizierung „Bauunternehmen für gesündere Gebäude“ ausgezeichnet.



Weber-Häuser erfüllen die strengen Anforderungen hinsichtlich Schadstoffen und Allergenen in Materialien und in der Raumluft.



Alle Weber-Häuser sind von der Gesellschaft für Wohnmedizin, Bauhygiene und Innenraumtoxikologie e. V. „wohnmedizinisch empfohlen“.

WeberHaus
Die Zukunft leben

WeberHaus GmbH & Co. KG
Am Erlenpark 1, 77866 Rheinau-Linx
weberhaus.de