



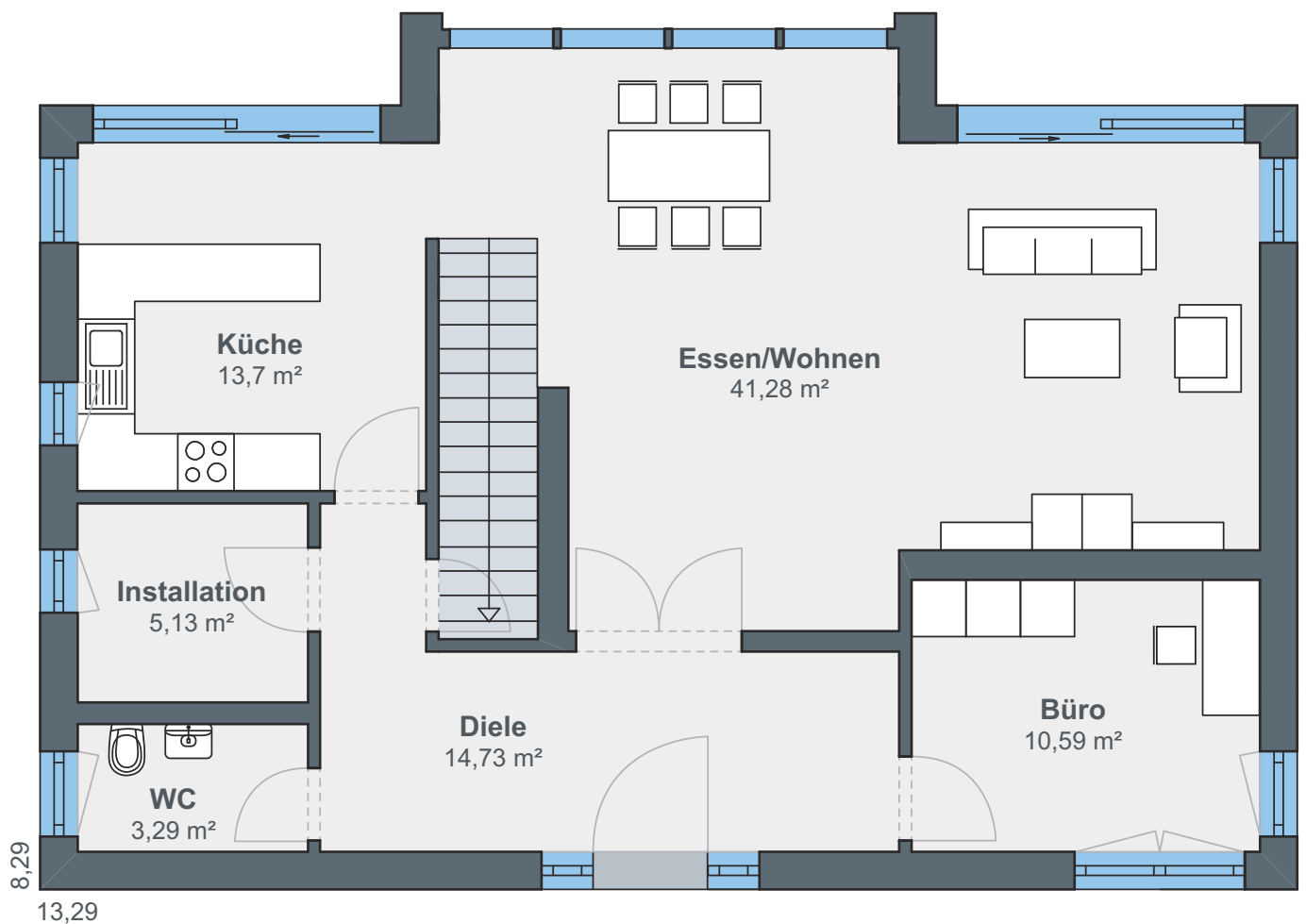
Informationen zu Ihrem Wunschhaus

WeberHaus
Die Zukunft leben

Hier hat die Sonne freien Eintritt



Dieser schräg gestellte Glaserker in der Mitte des Hauses fällt ins Auge. Ein architektonischer Höhepunkt und ein Garant für jede Menge Sonne in Erd- und Dachgeschoss. Die Fläche von 13 mal 8 Metern ist in diesem Entwurf optimal ausgenutzt. Im Erdgeschoss finden neben dem weitläufigen Wohn-Essbereich und einer offenen, großen Küche ein Hauswirtschaftsraum, ein Gäste-WC und ein Gäste- oder Arbeitszimmer Platz.



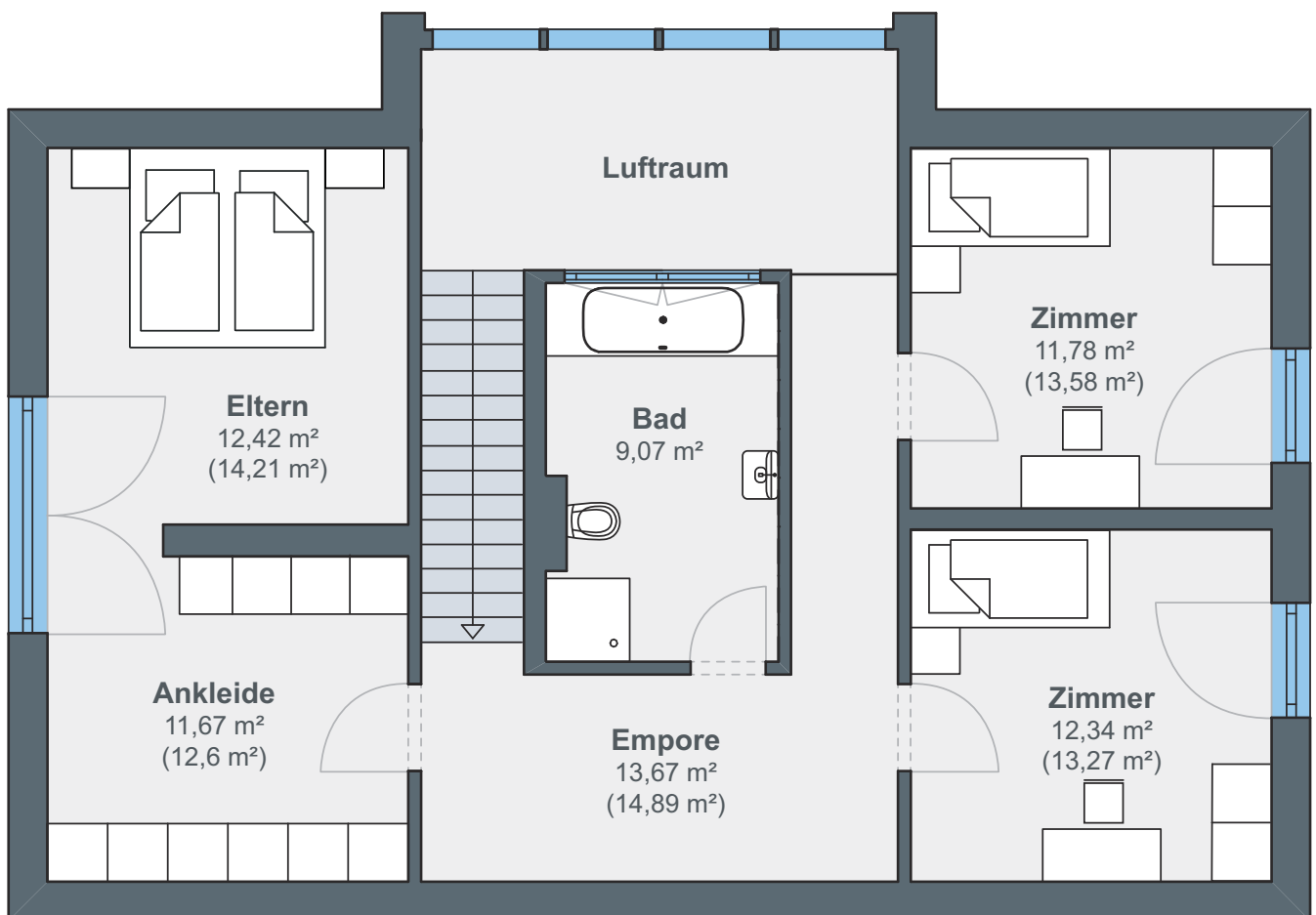
Erdgeschoss



Hausdetails

- Wohnfläche EG: 89,62 m²
- Wohnfläche OG: 68.84 m²
- Wohnfläche gesamt: 158,46 m²
- Außenmaße: 8,29 x 13,29 m
- Dachneigung: 28°
- Kniestock: 160 cm

Die Treppe ist raumsparend gerade in der Mitte des Hauses platziert. Sie führt auf eine Empore, von der der Blick in den offenen Wohnbereich fällt. Mitten auf dieser Empore liegt das Badezimmer mit Fenster zum Glaserker. Eine originelle Lösung. Auf der rechten Seite des Hauses liegen zwei Kinderzimmer, links der Elternbereich mit Schlafzimmer und großzügiger Ankleide.



Dachgeschoss

ÖvoNatur Therm: Gesund bauen und wohnen.

Die ökologische Gebäudehülle. Standard in jedem WeberHaus.

Mit ausgezeichneten Dämmeigenschaften hält ÖvoNatur Therm im Winter die Wärme im Haus und lässt im Sommer die Hitze draußen. Sie profitieren von niedrigen Energiekosten und höchstem Wohnkomfort.

Ausgezeichnete Brandschutzeigenschaften bieten Ihnen eine hohe Sicherheit und schaffen ein gutes Gefühl. Auch beim Schallschutz überzeugt ÖvoNatur Therm durch starke Werte.

ÖvoNatur Therm ist aus ökologischen Stoffen gefertigt. Eine ausgezeichnete Feuchteregulierung sorgt für wohngesünderes Raumklima.



SENTINEL HOLDING
INSTITUT

WeberHaus wurde vom Sentinel Holding Institut mit der Zertifizierung „Bauunternehmen für gesündere Gebäude“ ausgezeichnet.



Gesünderes
Bauen
Regelmäßige
Überwachung

www.tuv.com
ID 000069254

Weber-Häuser erfüllen die strengen Anforderungen hinsichtlich Schadstoffen und Allergenen in Materialien und in der Raumluft.



Alle Weber-Häuser sind von der Gesellschaft für Wohnmedizin, Bauhygiene und Innenraumtoxikologie e. V. „wohnmedizinisch empfohlen“.

WeberHaus
Die Zukunft leben

WeberHaus GmbH & Co. KG
Am Erlenpark 1, 77866 Rheinau-Linx
weberhaus.de