



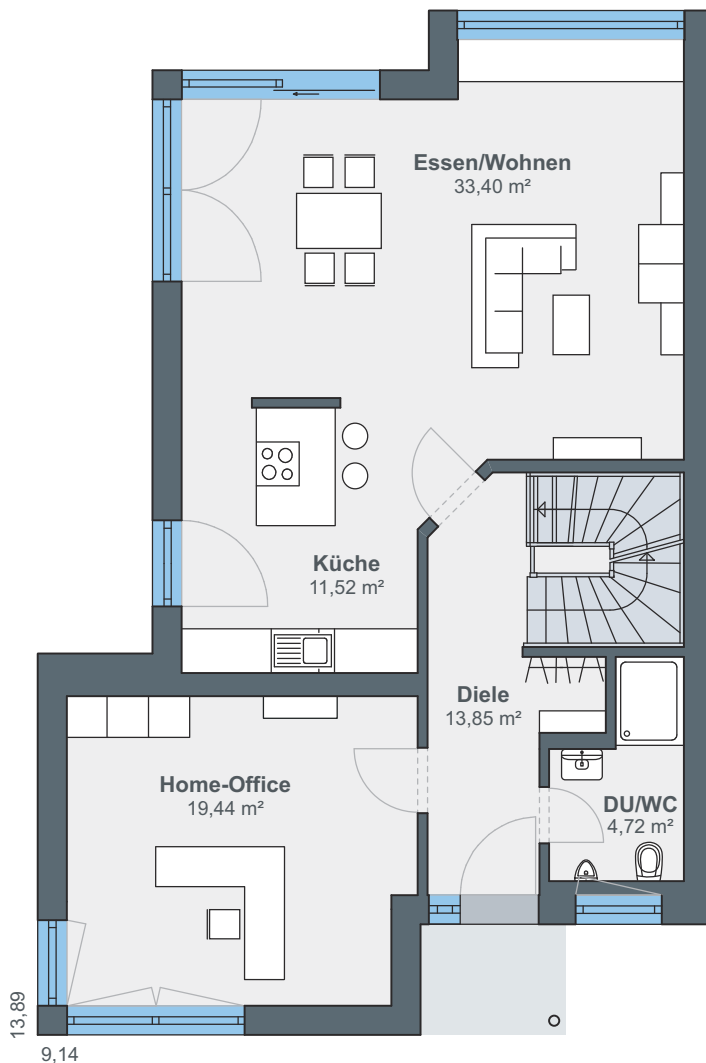
Informationen zu Ihrem Wunschhaus

WeberHaus
Die Zukunft leben

Modernes Doppelhaus



Das Erdgeschoss umfasst rund 85 Quadratmeter Wohnfläche. Betritt man die Doppelhaushälfte befindet sich auf der rechten Seite ein Duschbad und links ein geräumiges Büro mit rund 20 Quadratmetern. Im Flur wurde eine Nische eingepplant, so dass hier eine Garderobe Platz findet. Im hinteren Teil des Hauses befindet sich der offene Koch-Ess-Wohnbereich. Große Glaselemente lassen hier viel Tageslicht ins Innere. Technik- und Hauswirtschaftsraum liegen im Keller.



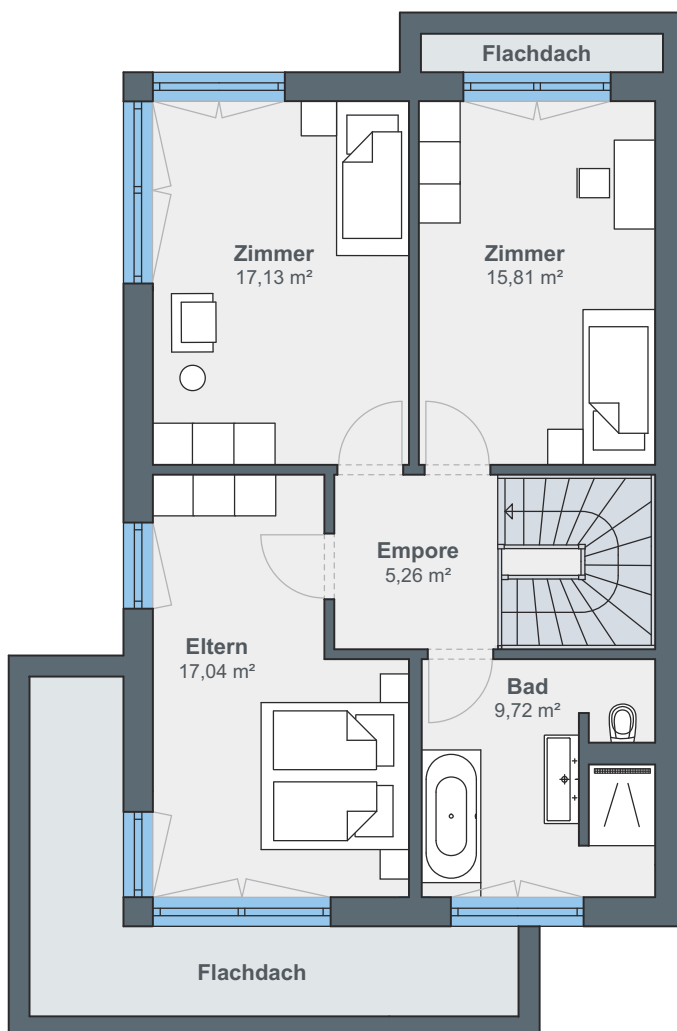
Erdgeschoss



Hausdetails

- Wohnfläche EG: 83 m²
- Wohnfläche OG: 65 m²
- Wohnfläche gesamt: 148 m²
- Außenmaße: 9,14 x 13,89 m
- Dachneigung: 22°

Das Obergeschoss mit 65 Quadratmetern teilt sich in vier Zimmer auf: Elternschlafzimmer, zwei Kinderzimmer sowie ein Badezimmer mit Badewanne und Walk-In-Dusche stehen hier zur Verfügung.



Obergeschoss

ÖvoNatur Therm: Gesund bauen und wohnen.

Die ökologische Gebäudehülle. Standard in jedem WeberHaus.

Mit ausgezeichneten Dämmeigenschaften hält ÖvoNatur Therm im Winter die Wärme im Haus und lässt im Sommer die Hitze draußen. Sie profitieren von niedrigen Energiekosten und höchstem Wohnkomfort.

Ausgezeichnete Brandschutzeigenschaften bieten Ihnen eine hohe Sicherheit und schaffen ein gutes Gefühl. Auch beim Schallschutz überzeugt ÖvoNatur Therm durch starke Werte.

ÖvoNatur Therm ist aus ökologischen Stoffen gefertigt. Eine ausgezeichnete Feuchteregulierung sorgt für wohngesünderes Raumklima.



SENTINEL HOLDING
INSTITUT

WeberHaus wurde vom Sentinel Holding Institut mit der Zertifizierung „Bauunternehmen für gesündere Gebäude“ ausgezeichnet.



Gesünderes
Bauen
Regelmäßige
Überwachung

www.tuv.com
ID 000069254

Weber-Häuser erfüllen die strengen Anforderungen hinsichtlich Schadstoffen und Allergenen in Materialien und in der Raumluft.



Alle Weber-Häuser sind von der Gesellschaft für Wohnmedizin, Bauhygiene und Innenraumtoxikologie e. V. „wohnmedizinisch empfohlen“.

WeberHaus
Die Zukunft leben

WeberHaus GmbH & Co. KG
Am Erlenpark 1, 77866 Rheinau-Linx
weberhaus.de