



Informationen zu Ihrem Wunschhaus

WeberHaus
Die Zukunft leben

Individuelles Haus in Hanglage



Das Erdgeschoss verfügt über 195 Quadratmeter Wohnfläche. Das Familienleben spielt sich im etwa 90 Quadratmeter großen Koch-Ess-Wohnbereich ab. Hier ist alles offen, hell und freundlich gehalten. Eine Empore im Essbereich sorgt für zusätzliche Luftigkeit und Größe. Neben der Küche befindet sich eine großzügige Speisekammer. Ein Gästezimmer mit Duschbad befindet sich ebenfalls im Erdgeschoss. Etwas vom restlichen Wohnraum abgetrennt ist das Büro mit Duschbad. Hier kann man sich zurückziehen, wenn man seine Ruhe braucht.



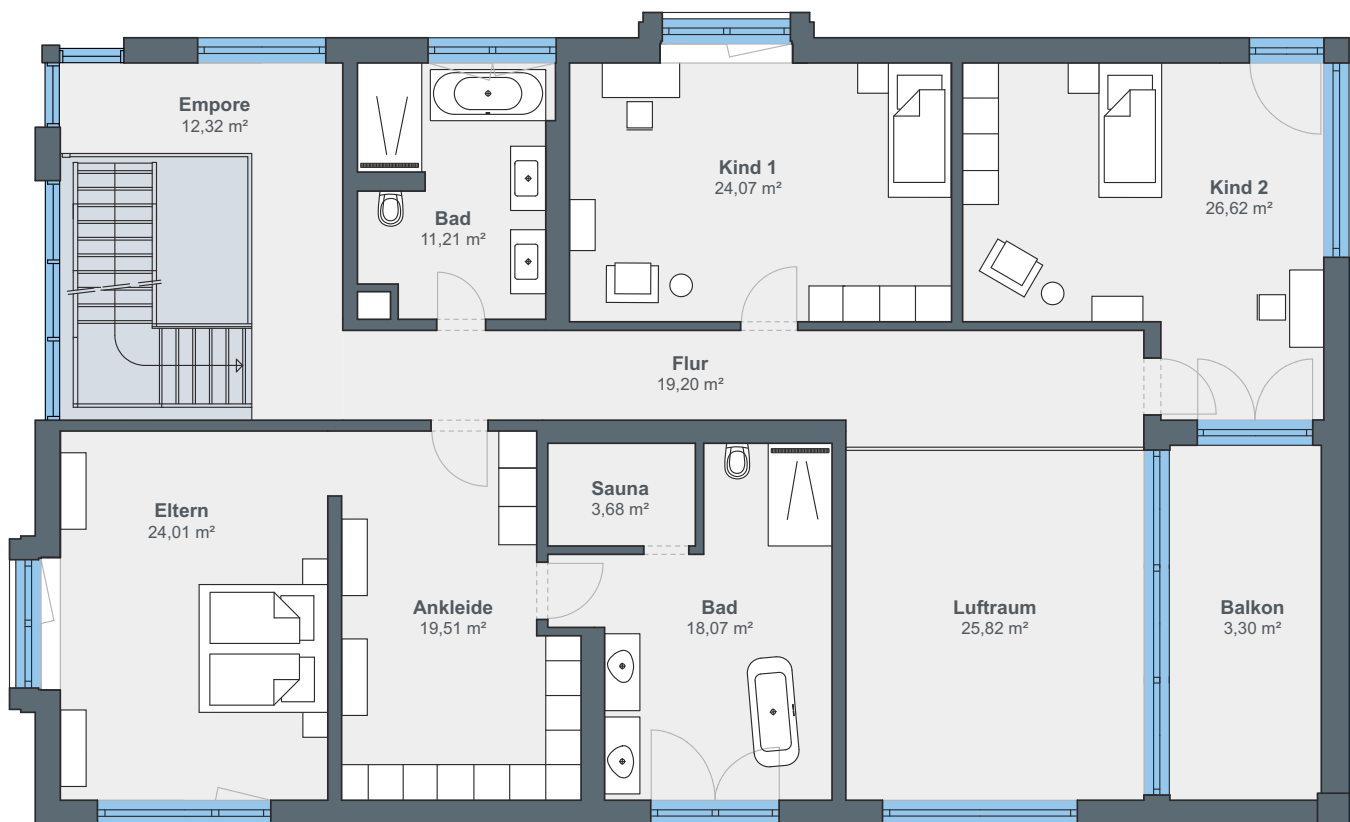
Erdgeschoss



Hausdetails

- Wohnfläche EG: 195 m²
- Wohnfläche OG: 162 m²
- Wohnfläche gesamt: 511,79 m²
- Außenmaße: 12,10 x 20,30 m

Über das offene Treppenhaus gelangt man in das Obergeschoss, welches sich in Eltern- und Kindertrakt aufteilt. Rechts befinden sich Elternschlafzimmer, Ankleide und Wellness-Oase. Das Badezimmer verfügt neben einer freistehenden Badewanne und einer Walk-In-Dusche über eine Sauna. Die Ankleide fungiert als Bindeglied zwischen Schlaf- und Badezimmer. Zwei in etwa gleich große Kinderzimmer und ein Kinderbad ebenfalls mit Badewanne und Dusche liegen auf der linken Seite des Obergeschosses.



Obergeschoss

ÖvoNatur Therm: Gesund bauen und wohnen.

Die ökologische Gebäudehülle. Standard in jedem WeberHaus.

Mit ausgezeichneten Dämmeigenschaften hält ÖvoNatur Therm im Winter die Wärme im Haus und lässt im Sommer die Hitze draußen. Sie profitieren von niedrigen Energiekosten und höchstem Wohnkomfort.

Ausgezeichnete Brandschutzeigenschaften bieten Ihnen eine hohe Sicherheit und schaffen ein gutes Gefühl. Auch beim Schallschutz überzeugt ÖvoNatur Therm durch starke Werte.

ÖvoNatur Therm ist aus ökologischen Stoffen gefertigt. Eine ausgezeichnete Feuchteregulierung sorgt für wohngesünderes Raumklima.



SENTINEL HOLDING
INSTITUT

WeberHaus wurde vom Sentinel Holding Institut mit der Zertifizierung „Bauunternehmen für gesündere Gebäude“ ausgezeichnet.



Gesünderes
Bauen
Regelmäßige
Überwachung

www.tuv.com
ID 000069254

Weber-Häuser erfüllen die strengen Anforderungen hinsichtlich Schadstoffen und Allergenen in Materialien und in der Raumluft.



Alle Weber-Häuser sind von der Gesellschaft für Wohnmedizin, Bauhygiene und Innenraumtoxikologie e. V. „wohnmedizinisch empfohlen“.

WeberHaus
Die Zukunft leben

WeberHaus GmbH & Co. KG
Am Erlenpark 1, 77866 Rheinau-Linx
weberhaus.de